

令和4年度

徳島市中心商店街通行量調査

結果報告書

令和5年1月

徳 島 市

徳島商工会議所

徳島市中心商店街通行量調査要領

1. 調査実施日

第1回（平日） 令和4年10月21日（金） 天候：晴れのち曇り

第2回（休日） 令和4年10月23日（日） 天候：晴れ

2. 調査方法

(1) 調査地点 17 地点

(2) 調査方向数 34 方向

(3) 調査時間 午前 10 時～午後 7 時(9 時間)

(4) 調査対象者 ①歩行者(歩行者に準じる者を含む)

概ね 15 歳(高校生)以上の男女通行人。自転車・バイクを押して歩いている人を含む。

②自転車

概ね 15 歳(高校生)以上の男女乗用者

(5) 調査事項 各調査地点における歩行者および自転車の通行量

①方向別 ②時間帯別 ③男女別

(6) 調査方法 1 時間毎の通行人数をカウンター(数取器)により計測のうえ集計した。

・ 全日・全地点合計通行量（平日・休日別、内町・新町地区割合）

	平日	休日	総計	内町地区 割合	新町地区 割合
歩行者	13,951 人	15,759 人	29,710 人	52.2%	47.8%
自転車	8,479 台	6,797 台	15,276 台	31.1%	68.9%

・ 平日・休日における自転車歩行者の割合

	歩行者	自転車	内町地区		新町地区	
			歩行者	自転車	歩行者	自転車
平日	13,951 人 62.2%	8,479 台 37.8%	7,502 人 75.7%	2,411 台 24.3%	6,449 人 51.5%	6,068 台 48.5%
休日	15,759 人 69.9%	6,797 台 30.1%	8,021 人 77.4%	2,341 台 22.6%	7,738 人 63.5%	4,456 台 36.5%

① 中心商店街への全体の流入量[歩行者]（調査地点：全17地点1方向）

	平日	対前回比	休日	対前回比
H30	7,565 人	△ 5.6%	7,597 人	△ 12.6%
R01	7,411 人	△ 2.0%	10,120 人	33.2%
R02	6,169 人	△ 16.8%	6,049 人	△ 40.2%
R03	6,300 人	2.1%	5,824 人	△ 3.7%
R04	7,062 人	12.1%	7,907 人	35.8%

東へ (1), (5), (7)
西へ (9), (11), (14), (15)
南へ (4), (6)
北へ (2), (3), (8), (10), (12)
(13), (16), (17)

② 新町地区商店街への流入量[歩行者]

	平日	対前回比	休日	対前回比
H30	1,441 人	△ 5.5%	1,457 人	△ 36.5%
R01	1,440 人	△ 0.1%	1,907 人	30.9%
R02	1,367 人	△ 5.1%	1,437 人	△ 24.6%
R03	1,151 人	△ 15.8%	1,120 人	△ 22.1%
R04	1,392 人	20.9%	1,468 人	31.1%

調査地点
(7) 東新町1丸新跡前 東へ
(10) かごや町 北へ
(11) 銀座 西へ

③ JR徳島駅前を中心とした内町地区への流入量[歩行者]

	平日	対前回比	休日	対前回比
H30	3,812 人	△ 7.5%	3,757 人	23.3%
R01	3,455 人	△ 9.4%	4,603 人	22.5%
R02	2,854 人	△ 17.4%	2,474 人	△ 46.3%
R03	3,124 人	9.5%	2,696 人	9.0%
R04	3,638 人	16.5%	3,745 人	38.9%

調査地点
(1) ポッポ街 東へ
(2) 元町西 北へ
(3) 元町東 北へ
(14) 一番町南 西へ
(15) 一番町北 西へ

④ 内町地区から新町地区への流入量[歩行者]

	平日	対前回比	休日	対前回比
H30	786 人	△ 2.7%	987 人	△ 3.3%
R01	692 人	△ 12.0%	1,655 人	67.7%
R02	711 人	2.7%	984 人	△ 40.5%
R03	741 人	4.2%	943 人	△ 4.2%
R04	823 人	11.1%	1,489 人	57.9%

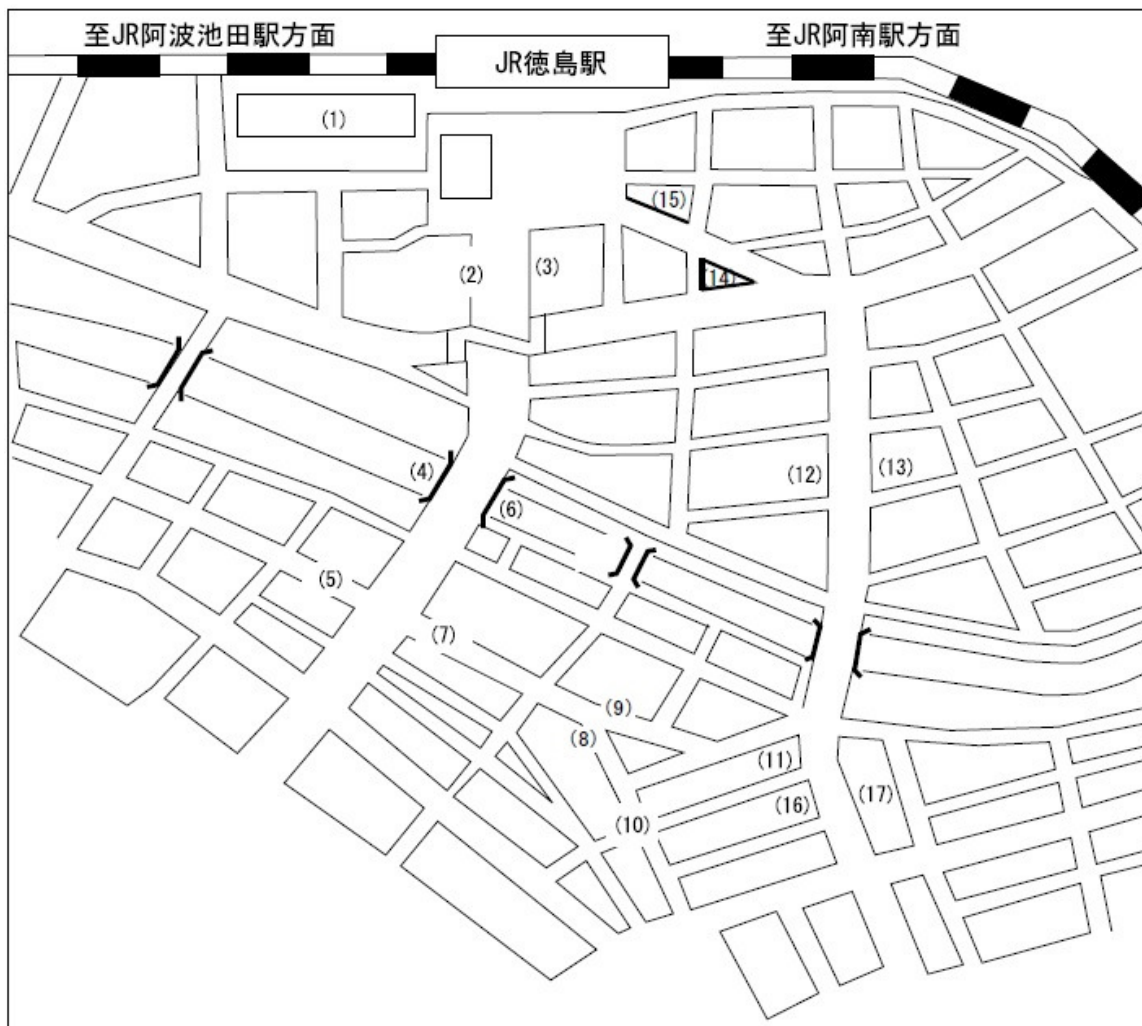
調査地点
(4) 新町橋西 南へ
(6) 新町橋東 南へ

地点別前回対比表(歩行者)

(単位:%)

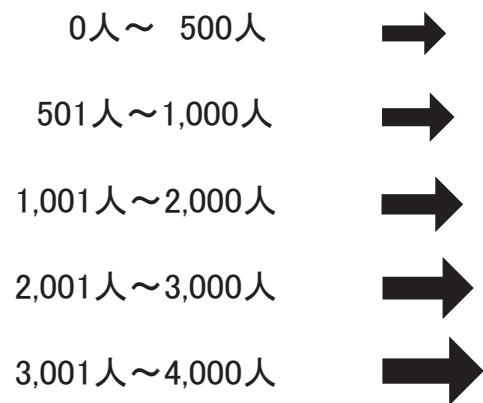
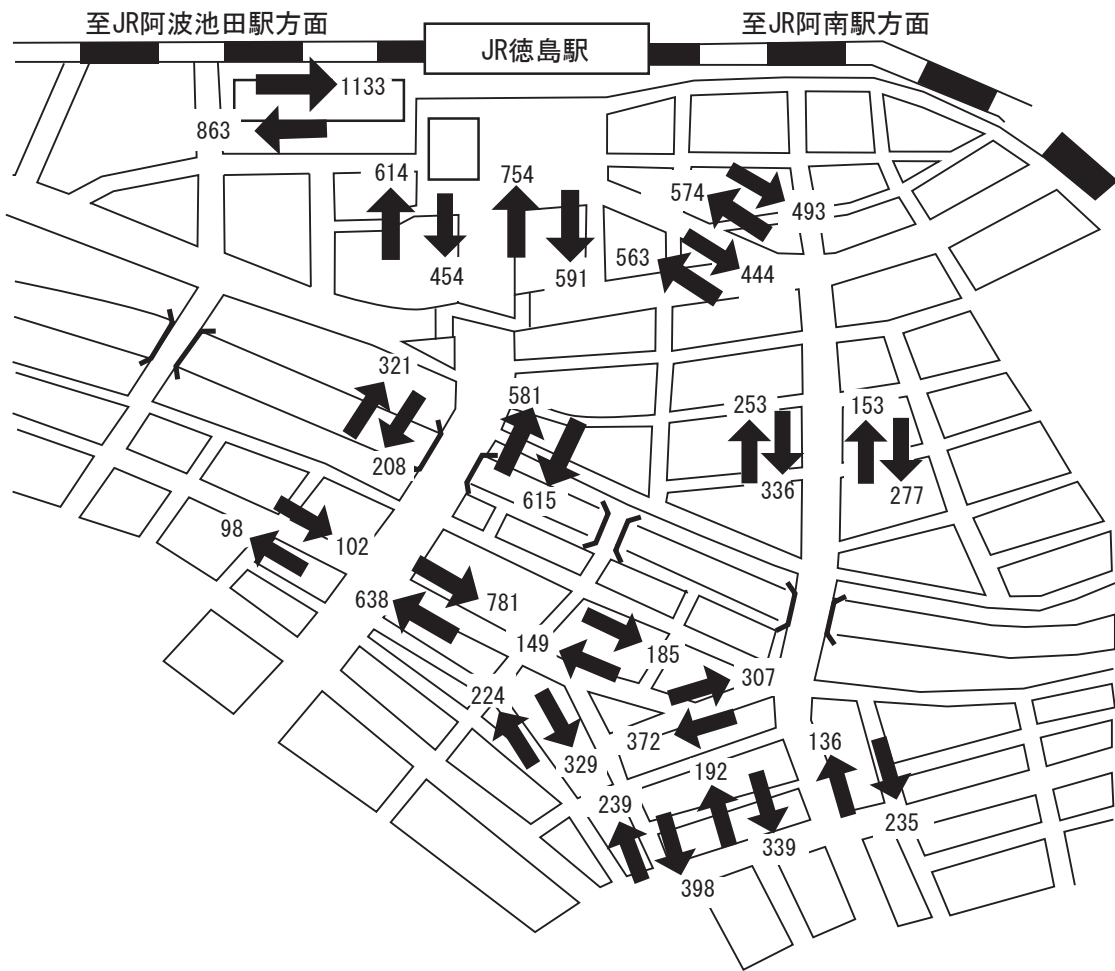
番号	地点	平日			休日		
		R01・R02 対比	R02・R03 対比	R03・R04 対比	R01・R02 対比	R02・R03 対比	R03・R04 対比
1	ポ ッ ポ 街	△ 19.8	△ 6.9	23.4	△ 43.8	△ 3.1	19.1
2	元 町 西 側	6.4	17.1	4.0	△ 42.8	△ 9.9	140.6
3	元 町 東 側	△ 12.8	14.7	△ 6.1	△ 38.3	△ 0.9	25.9
4	新 町 橋 西 側	△ 5.2	△ 5.2	16.8	△ 43.8	△ 9.5	117.2
5	西 新 町	△ 60.3	16.8	△ 52.9	△ 52.8	42.2	△ 33.9
6	新 町 橋 東 側	6.5	14.3	15.4	△ 37.6	△ 2.6	52.5
7	東 新 町 1 丁 目	△ 0.9	△ 18.1	26.8	△ 8.8	△ 29.6	35.1
8	東 新 町 2 丁 目	△ 33.2	0.5	△ 0.9	△ 28.3	6.2	6.5
9	東 新 町 2 丁 目	△ 47.3	△ 17.9	8.4	△ 42.2	△ 24.7	24.6
10	か ご や 町	△ 31.3	△ 18.9	4.8	△ 43.0	△ 2.5	3.8
11	銀 座	3.2	△ 11.8	31.6	△ 44.1	16.9	2.7
12	両 国 本 町 西 側	30.7	△ 6.1	33.0	△ 52.7	15.1	1.0
13	両 国 本 町 東 側	23.0	2.9	1.4	△ 2.3	△ 21.1	△ 6.2
14	一 番 町 南 側	△ 24.9	6.1	32.3	△ 48.1	7.6	11.5
15	一 番 町 北 側	△ 13.9	6.4	31.4	△ 36.7	28.7	7.2
16	両 国 橋 西	8.0	11.5	1.1	△ 60.5	2.7	30.3
17	両 国 橋 東	△ 21.8	27.2	4.5	△ 28.4	15.3	19.9

令和4年度 通行量測定地点

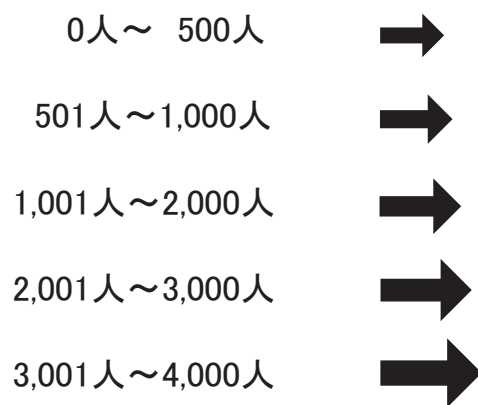
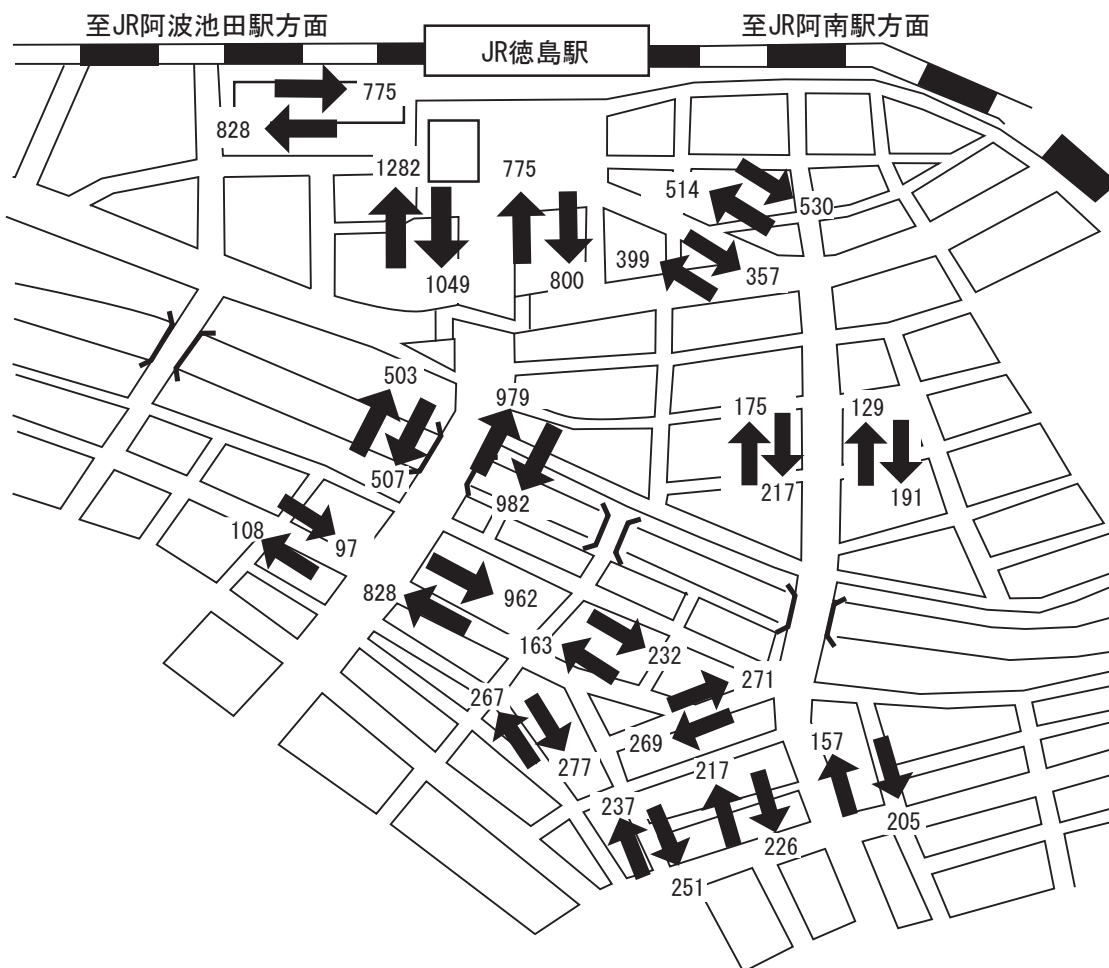


- | | | | |
|-----------|--------------------|------------|-------------|
| 1. ポツポ街 | 中央階段横 | 11. 銀座 | グレイス横 |
| 2. 元町西側 | 徳島大正銀行駅前支店前 | 12. 両国本町西側 | カシニョール前 |
| 3. 元町東側 | 徳島大正銀行駅前支店 ATM 前 | 13. 両国本町東側 | てきぱき横 |
| 4. 新町橋西側 | 旧新町橋交番前 | 14. 一番町南側 | はやぶさ薬局前 |
| 5. 西新町 | 旧田村勝美堂横 | 15. 一番町北側 | 旧徳島ツーリズム協会前 |
| 6. 新町橋東側 | 新町橋東公園入口横 | 16. 両国橋西 | 旧大丸食品前 |
| 7. 東新町1丁目 | 阿波銀行本店営業部横 | 17. 両国橋東 | あすなろビル前 |
| 8. 東新町2丁目 | アルファステイツ側・コルネの広場前 | | |
| 9. 東新町2丁目 | ひまわり法律事務所側・コルネの広場前 | | |
| 10. かごや町 | サンビ堂横 | | |

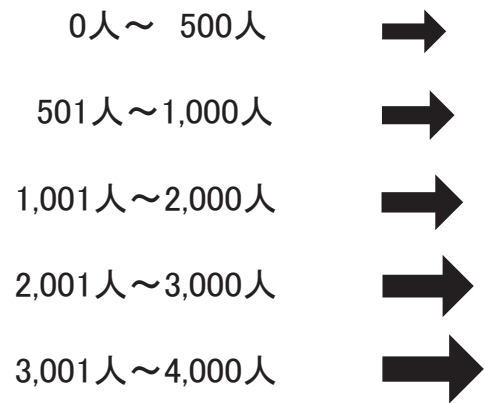
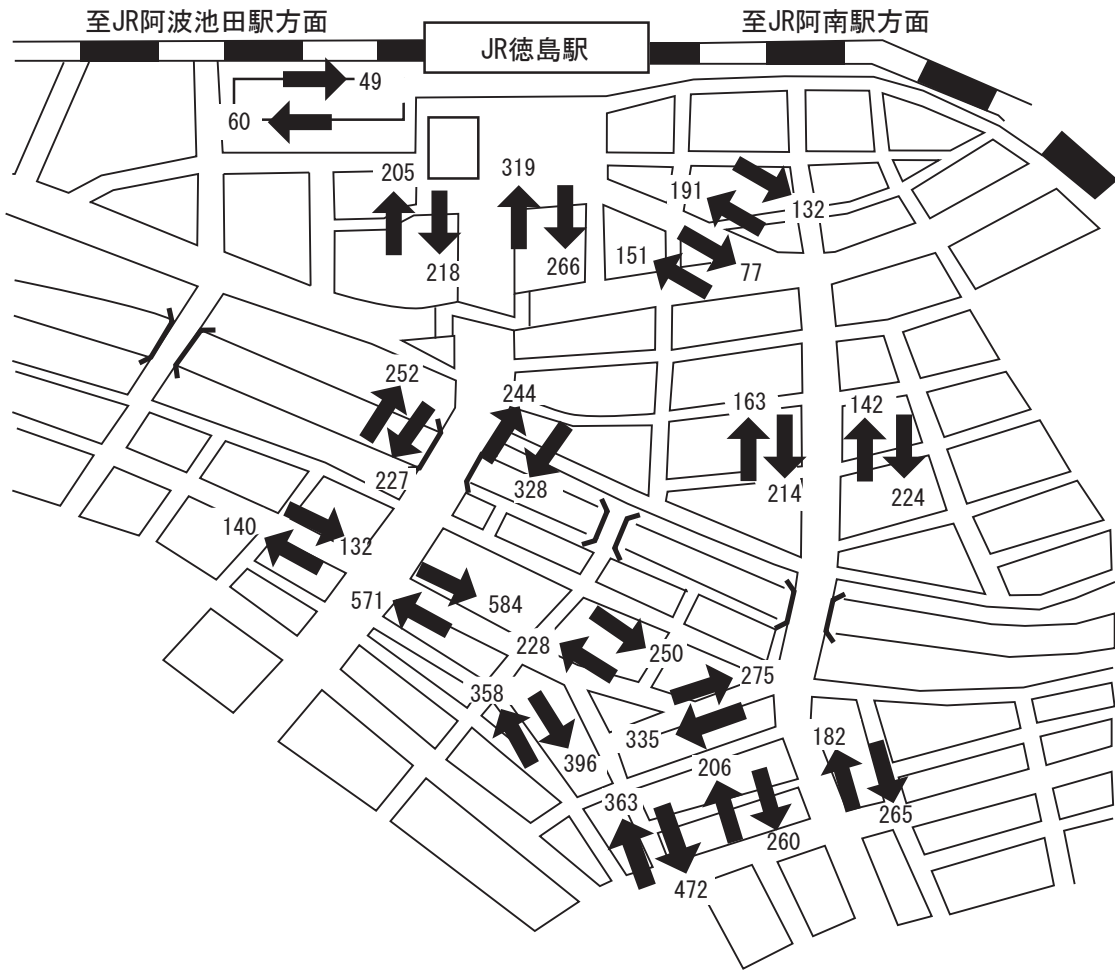
令和4年度 通行量図歩行者 (金曜)



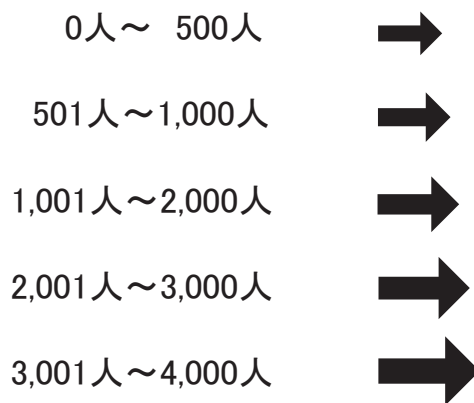
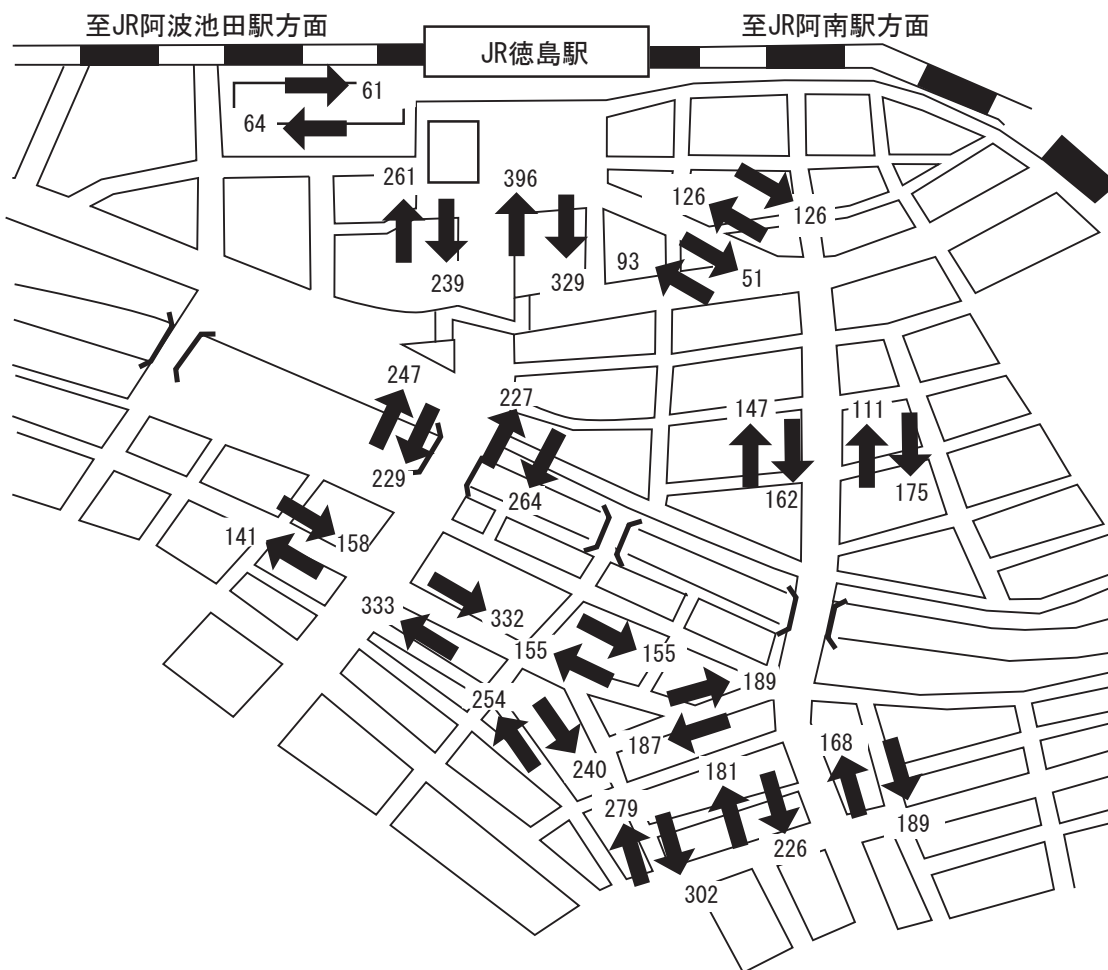
令和4年度 通行量図歩行者 (日曜)



令和4年度 通行量図自転車 (金曜)



令和4年度 通行量図自転車 (日曜)



令和4年度調査集計数値(歩行者) (地点別、男女別、方向別、金曜・日曜比較)

番号	地点	令和4年10月21日(金曜日)									
		男女別比率					方向別数			計	割合
		男	比率	女	比率	東・北へ	西・南へ				
1	ポツポ街	1,012	50.7	984	49.3	1,133	863	1,996	14.3		
2	元町西側	535	50.1	533	49.9	614	454	1,068	7.6		
3	元町東側	687	51.1	658	48.9	754	591	1,345	9.6		
4	新町橋西側	293	55.4	236	44.6	321	208	529	3.8		
5	西新町	103	51.5	97	48.5	102	98	200	1.4		
6	新町橋東側	607	50.8	589	49.2	581	615	1,196	8.6		
7	東新町1阿波銀行本店営業部横	649	45.7	770	54.3	781	638	1,419	10.2		
8	東新町2アルファステイツ前	273	49.4	280	50.6	224	329	553	4.0		
9	東新町2ひまわり法律事務所前	197	59.0	137	41.0	185	149	334	2.4		
10	かごや町	323	50.7	314	49.3	239	398	637	4.6		
11	銀座	416	61.3	263	38.7	307	372	679	4.9		
12	両国本町西側	363	61.6	226	38.4	253	336	589	4.2		
13	両国本町東側	267	62.1	163	37.9	153	277	430	3.1		
14	一番町南側	573	56.9	434	43.1	444	563	1,007	7.2		
15	一番町北側	648	60.7	419	39.3	493	574	1,067	7.6		
16	両国橋西	345	65.0	186	35.0	192	339	531	3.8		
17	両国橋東	217	58.5	154	41.5	136	235	371	2.7		
	合計	7,508	53.8	6,443	46.2	6,912	7,039	13,951	100.0		

番号	地点	令和4年10月23日(日曜日)											
		男女別比率					方向別数			計	割合	金・日の比率	
		男	比率	女	比率	東・北へ	西・南へ	金曜	日曜				
1	ポツポ街	809	50.5	794	49.5	775	828	1,603	10.2	55.5	44.5		
2	元町西側	1,070	45.9	1,261	54.1	1,282	1,049	2,331	14.8	31.4	68.6		
3	元町東側	702	44.6	873	55.4	775	800	1,575	10.0	46.1	53.9		
4	新町橋西側	490	48.5	520	51.5	503	507	1,010	6.4	34.4	65.6		
5	西新町	106	51.7	99	48.3	97	108	205	1.3	49.4	50.6		
6	新町橋東側	910	46.4	1,051	53.6	979	982	1,961	12.4	37.9	62.1		
7	東新町1阿波銀行本店営業部横	836	46.7	954	53.3	962	828	1,790	11.4	44.2	55.8		
8	東新町2アルファステイツ前	294	54.0	250	46.0	267	277	544	3.5	50.4	49.6		
9	東新町2ひまわり法律事務所前	211	53.4	184	46.6	232	163	395	2.5	45.8	54.2		
10	かごや町	258	52.9	230	47.1	237	251	488	3.1	56.6	43.4		
11	銀座	308	57.0	232	43.0	271	269	540	3.4	55.7	44.3		
12	両国本町西側	224	57.1	168	42.9	175	217	392	2.5	60.0	40.0		
13	両国本町東側	184	57.5	136	42.5	129	191	320	2.0	57.3	42.7		
14	一番町南側	414	54.8	342	45.2	357	399	756	4.8	57.1	42.9		
15	一番町北側	573	54.9	471	45.1	530	514	1,044	6.6	50.5	49.5		
16	両国橋西	255	57.6	188	42.4	217	226	443	2.8	54.5	45.5		
17	両国橋東	184	50.8	178	49.2	157	205	362	2.3	50.6	49.4		
	合計	7,828	49.7	7,931	50.3	7,945	7,814	15,759	100.0	47.0	53.0		

令和4年度調査集計数値(自転車) (地点別、男女別、方向別、金曜・日曜比較)

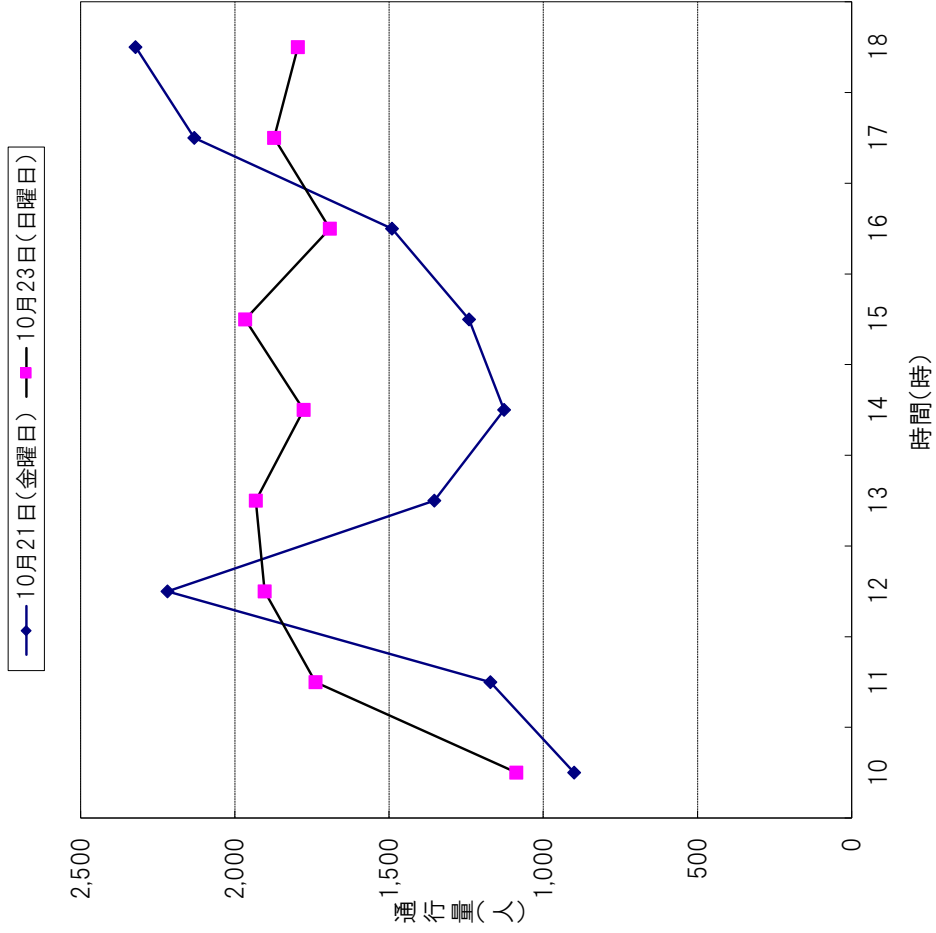
番号	地点	令和4年10月21日(金曜日)										
		男女別比率				方向別数			計	割合		
		男	比率	女	比率	東・北へ	西・南へ					
1	ポッポ街	69	63.3	40	36.7	49	60	109	1.3			
2	元町西側	252	59.6	171	40.4	205	218	423	5.0			
3	元町東側	276	47.2	309	52.8	319	266	585	6.9			
4	新町橋西側	244	50.9	235	49.1	252	227	479	5.7			
5	西新町	130	47.8	142	52.2	132	140	272	3.2			
6	新町橋東側	293	51.2	279	48.8	244	328	572	6.7			
7	東新町1阿波銀行本店営業部横	589	51.0	566	49.0	584	571	1,155	13.6			
8	東新町2アルファステイツ前	374	49.6	380	50.4	358	396	754	8.9			
9	東新町2ひまわり法律事務所前	260	54.4	218	45.6	250	228	478	5.6			
10	かごや町	411	49.2	424	50.8	363	472	835	9.9			
11	銀座	341	55.9	269	44.1	275	335	610	7.2			
12	両国本町西側	195	51.7	182	48.3	163	214	377	4.4			
13	両国本町東側	220	60.1	146	39.9	142	224	366	4.3			
14	一番町南側	127	55.7	101	44.3	77	151	228	2.7			
15	一番町北側	185	57.3	138	42.7	132	191	323	3.8			
16	両国橋西	260	55.8	206	44.2	206	260	466	5.5			
17	両国橋東	237	53.0	210	47.0	182	265	447	5.3			
	合計	4,463	52.6	4,016	47.4	3,933	4,546	8,479	100.0			

番号	地点	令和4年10月23日(日曜日)										
		男女別比率				方向別数			計	割合	金・日の比率	
		男	比率	女	比率	東・北へ	西・南へ	金曜			日曜	
1	ポッポ街	73	58.4	52	41.6	61	64	125	1.8	46.6	53.4	
2	元町西側	302	60.4	198	39.6	261	239	500	7.4	45.8	54.2	
3	元町東側	346	47.7	379	52.3	396	329	725	10.7	44.7	55.3	
4	新町橋西側	260	54.6	216	45.4	247	229	476	7.0	50.2	49.8	
5	西新町	200	66.9	99	33.1	158	141	299	4.4	47.6	52.4	
6	新町橋東側	275	56.0	216	44.0	227	264	491	7.2	53.8	46.2	
7	東新町1阿波銀行本店営業部横	439	66.0	226	34.0	332	333	665	9.8	63.5	36.5	
8	東新町2アルファステイツ前	293	59.3	201	40.7	254	240	494	7.3	60.4	39.6	
9	東新町2ひまわり法律事務所前	211	68.1	99	31.9	155	155	310	4.6	60.7	39.3	
10	かごや町	357	61.4	224	38.6	279	302	581	8.5	59.0	41.0	
11	銀座	255	67.8	121	32.2	189	187	376	5.5	61.9	38.1	
12	両国本町西側	193	62.5	116	37.5	147	162	309	4.5	55.0	45.0	
13	両国本町東側	190	66.4	96	33.6	111	175	286	4.2	56.1	43.9	
14	一番町南側	74	51.4	70	48.6	51	93	144	2.1	61.3	38.7	
15	一番町北側	134	53.2	118	46.8	126	126	252	3.7	56.2	43.8	
16	両国橋西	238	58.5	169	41.5	181	226	407	6.0	53.4	46.6	
17	両国橋東	231	64.7	126	35.3	168	189	357	5.3	55.6	44.4	
	合計	4,071	59.9	2,726	40.1	3,343	3,454	6,797	100.0	55.5	44.5	

令和4年度 全地点合計時間帯別(歩行者)

時間帯	4年10月21日(金曜日)			4年10月23日(日曜日)		
	男	比率 "	計	男	比率 "	計
10:00~11:00	410	45.6	900	555	51.1	1,087
	490	54.4		532	48.9	
11:00~12:00	575	49.1	1,171	783	45.1	1,738
	596	50.9		955	54.9	
12:00~13:00	1,315	59.3	2,218	899	47.2	1,903
	903	40.7		1,004	52.8	
13:00~14:00	756	55.9	1,353	1,009	52.3	1,931
	597	44.1		922	47.7	
14:00~15:00	577	51.2	1,127	800	45.0	1,776
	550	48.8		976	55.0	
15:00~16:00	587	47.3	1,240	967	49.2	1,966
	653	52.7		999	50.8	
16:00~17:00	747	50.1	1,490	877	51.9	1,691
	743	49.9		814	48.1	
17:00~18:00	1,154	54.2	2,131	994	53.1	1,872
	977	45.8		878	46.9	
18:00~19:00	1,387	59.8	2,321	944	52.6	1,795
	934	40.2		851	47.4	
計	7,508	53.8	13,951	7,828	49.7	15,759
	6,443	46.2		7,931	50.3	

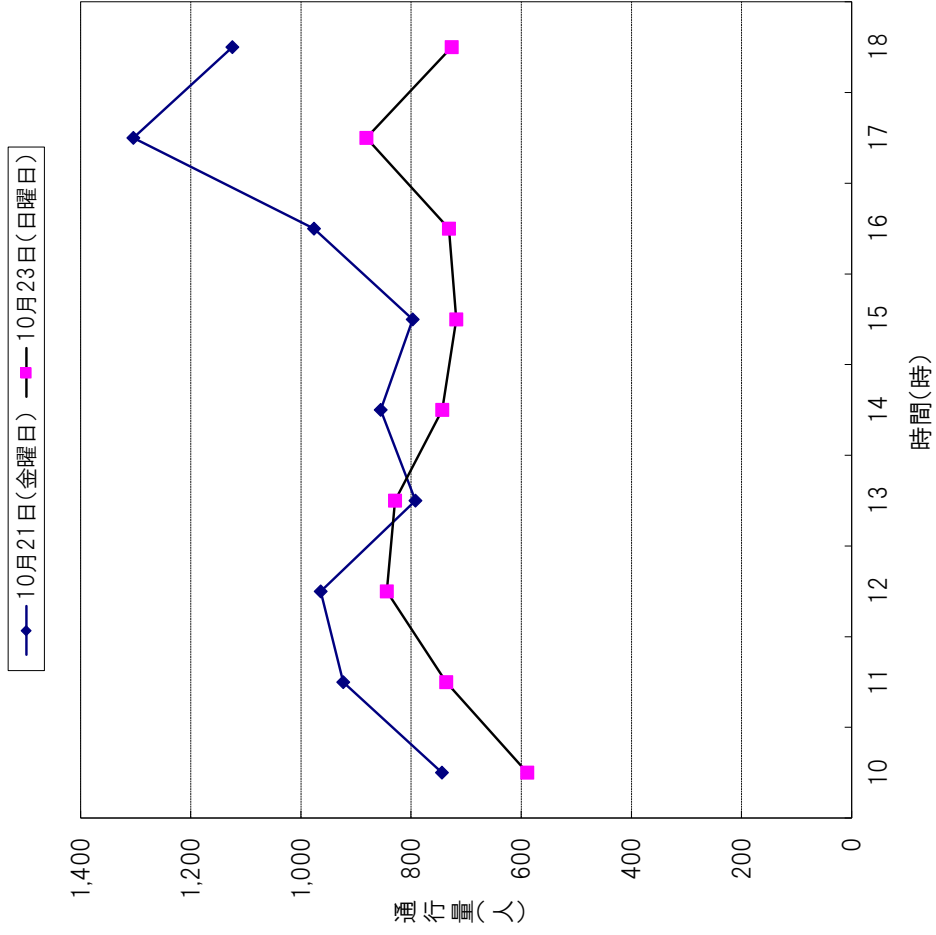
令和4年度 時間帯別通行量(全地点合計)



令和4年度 全地点合計時間帯別(自転車)

時間帯	4年10月21日(金曜日)			4年10月23日(日曜日)			
	男	女	比率 "	計	比率 日曜日	計	比率 金曜日
10:00~11:00	367	377	49.3	744	55.8	589	44.2
11:00~12:00	451	472	48.9	923	55.6	736	44.4
12:00~13:00	511	453	53.0	964	53.3	844	46.7
13:00~14:00	422	370	53.3	792	48.9	829	51.1
14:00~15:00	406	449	47.5	855	53.5	743	46.5
15:00~16:00	401	396	50.3	797	52.6	718	47.4
16:00~17:00	475	501	48.7	976	57.2	731	42.8
17:00~18:00	715	589	54.8	1,304	59.7	881	40.3
18:00~19:00	715	409	63.6	1,124	60.8	726	39.2
計	4,463	4,016	52.6	8,479	55.5	6,797	44.5
			47.4			40.1	

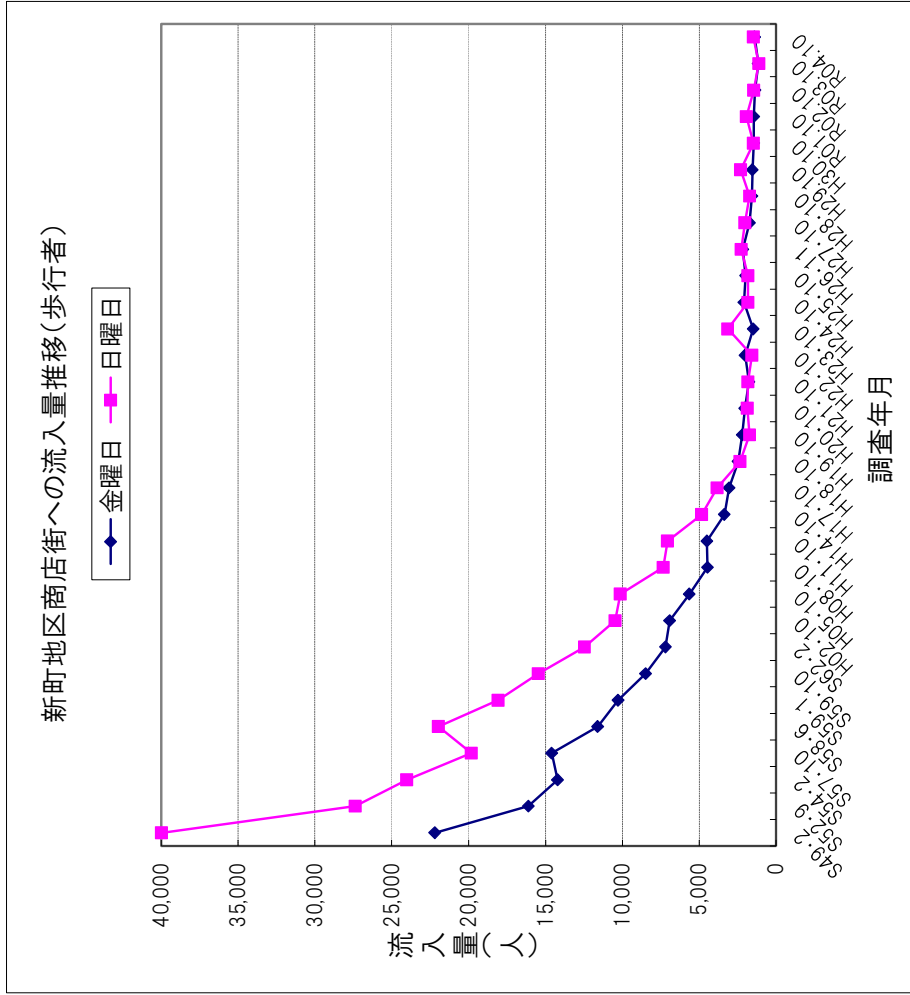
令和4年度 時間帯別通行量(全地点合計)



年度別新町地区流入量(歩行者)

調査地点(㉞東新町1 東へ男女、㉟かごや町 北へ男女、㊱銀座 西へ男女)

年度 調査年月日 上＝金曜日 下＝日曜日	金曜日			日曜日			比率対 金曜日	
	男	女	計	比率 "	男	女		計
S49 49. 2. 3	7,872	17,821	22,197	35.5	17,821	44.6	39,980	64.3
49. 2. 1	14,325	22,159	36,484	64.5	22,159	55.4	39,980	64.3
S52 52. 9. 18	5,575	10,242	16,113	34.6	10,242	37.1	27,374	62.9
52. 9. 16	10,538	17,132	27,670	65.4	17,132	62.6	27,374	62.9
S54 54. 9. 23	5,067	9,434	14,201	35.7	9,434	39.3	24,023	62.8
54. 9. 21	9,134	14,589	24,023	64.3	14,589	60.7	24,023	62.8
S57 57. 10. 24	5,174	6,753	11,927	35.4	6,753	34.1	19,821	57.6
57. 10. 29	9,422	13,068	22,490	64.6	13,068	65.9	19,821	57.6
S58 58. 6. 19	3,880	7,392	11,596	33.5	7,392	33.7	21,965	65.4
58. 6. 17	7,716	14,573	22,289	66.5	14,573	66.3	21,965	65.4
S59 59. 1. 22	3,516	6,604	10,266	34.2	6,604	36.2	18,080	63.8
59. 1. 20	6,750	11,476	18,226	65.8	11,476	63.5	18,080	63.8
S59 59. 10. 21	2,933	5,482	8,475	34.6	5,482	35.4	15,472	64.6
59. 10. 19	5,542	9,990	15,532	65.4	9,990	64.6	15,472	64.6
S62 62. 10. 18	2,605	4,674	7,192	36.2	4,674	37.5	12,458	63.4
62. 10. 23	4,587	7,784	12,371	63.8	7,784	62.5	12,458	63.4
H02 2. 10. 14	2,778	3,875	6,915	40.2	3,875	37.0	10,475	60.2
2. 10. 12	4,137	6,600	10,737	59.8	6,600	63.0	10,475	60.2
H05 5. 10. 10	2,256	4,113	6,369	40.1	4,113	40.6	10,120	64.2
5. 10. 8	3,376	6,007	9,383	59.9	6,007	59.4	10,120	64.2
H08 8. 10. 20	1,924	3,107	5,031	43.3	3,107	42.3	7,338	62.3
8. 10. 18	2,519	4,231	6,750	56.7	4,231	57.7	7,338	62.3
H11 11. 10. 24	1,844	3,256	5,100	41.0	3,256	46.1	7,068	61.1
11. 10. 22	2,650	3,812	6,462	59.0	3,812	53.9	7,068	61.1
H14 14. 10. 20	1,395	2,230	3,625	41.5	2,230	46.2	4,828	59.0
14. 10. 18	1,966	2,598	4,564	58.5	2,598	53.8	4,828	59.0
H17 17. 10. 16	1,338	1,665	3,003	43.9	1,665	43.5	3,830	55.7
17. 10. 14	1,708	2,165	3,873	56.1	2,165	56.5	3,830	55.7
H20 20. 10. 17	949	934	1,883	47.0	934	50.1	1,864	48.0
20. 10. 19	1,069	930	2,000	53.0	930	49.9	1,864	48.0
H23 23. 10. 21	750	1,084	1,834	50.7	1,084	34.5	3,140	68.0
23. 10. 16	728	2,056	2,784	49.3	2,056	65.5	3,140	68.0
H26 26. 11. 21	1,063	1,218	2,281	49.4	1,218	53.8	2,266	51.3
26. 11. 23	1,089	1,048	2,137	50.6	1,048	46.2	2,266	51.3
H29 29. 10. 13	768	1,282	2,050	50.4	1,282	55.9	2,294	60.1
29. 10. 15	757	1,012	1,769	49.6	1,012	44.1	2,294	60.1
H30 30. 10. 13	787	741	1,528	54.6	741	50.9	1,457	50.3
30. 10. 15	654	716	1,370	45.4	716	49.1	1,457	50.3
R01 01. 10. 18	750	994	1,744	52.1	994	52.1	1,907	57.0
01. 10. 20	690	913	1,603	47.9	913	47.9	1,907	57.0
R02 02. 10. 16	701	725	1,426	51.3	725	50.5	1,437	51.2
02. 10. 18	666	712	1,378	48.7	712	49.5	1,437	51.2
R03 03. 10. 15	569	554	1,123	49.4	554	49.5	1,120	49.3
03. 10. 17	582	566	1,148	50.6	566	50.5	1,120	49.3
R04 04. 10. 21	711	715	1,426	51.1	715	48.7	1,468	51.3
04. 10. 23	681	753	1,434	48.9	753	51.3	1,468	51.3



主要調査地点 令和2年度、3年度、4年度比較(歩行者)

番号	通行量 調査地点	令和2年10月16日(金曜日)						令和3年10月15日(金曜日)						令和4年10月21日(金曜日)											
		男女別比率			計	地区別割合			男女別比率			計	地区別割合			男女別比率			計	地区別割合					
		男	比率	女		男	比率	女	男	比率	女		男	比率	女	男	比率	女		男	比率	女			
		比率	比率	比率	比率	比率	比率	比率	比率	比率	比率	比率	比率	比率	比率	比率	比率	比率	比率	比率	比率				
2	元町西側	398	45.4	479	54.6	877	14.3	451	43.9	576	56.1	1,027	17.1	535	50.1	533	49.9	1,068	17.1	535	50.1	533	49.9	1,068	17.1
3	元町東側	637	51.0	612	49.0	1,249	20.4	653	45.6	779	54.4	1,432	23.9	687	51.1	658	48.9	1,345	21.6	687	51.1	658	48.9	1,345	21.6
5	西新町	191	52.5	173	47.5	364	5.9	216	50.8	209	49.2	425	7.1	103	51.5	97	48.5	200	3.2	103	51.5	97	48.5	200	3.2
7	東新町1阿波銀行本店営業部横	617	45.1	750	54.9	1,367	22.3	493	44.1	626	55.9	1,119	18.7	649	45.7	770	54.3	1,419	22.8	649	45.7	770	54.3	1,419	22.8
8	東新町2アルファステイツ前	309	55.7	246	44.3	555	9.1	235	42.1	323	57.9	558	9.3	273	49.4	280	50.6	553	8.9	273	49.4	280	50.6	553	8.9
9	東新町2ひまわり法律事務所前	214	57.1	161	42.9	375	6.1	178	57.8	130	42.2	308	5.1	197	59.0	137	41.0	334	5.3	197	59.0	137	41.0	334	5.3
10	かごや町	362	48.3	388	51.7	750	12.3	276	45.4	332	54.6	608	10.2	323	50.7	314	49.3	637	10.2	323	50.7	314	49.3	637	10.2
11	銀座	349	59.7	236	40.3	585	9.6	297	57.6	219	42.4	516	8.6	416	61.3	263	38.7	679	10.9	416	61.3	263	38.7	679	10.9
	合 計	3,077	50.3	3,045	49.7	6,122	100.0	2,799	46.7	3,194	53.3	5,993	100.0	3,183	51.1	3,052	48.9	6,235	100.0	3,183	51.1	3,052	48.9	6,235	100.0

番号	通行量 調査地点	令和2年10月18日(日曜日)						令和3年10月17日(日曜日)						令和4年10月23日(日曜日)											
		男女別比率			計	地区別割合			男女別比率			計	地区別割合			男女別比率			計	地区別割合					
		男	比率	女		男	比率	女	男	比率	女		男	比率	女	男	比率	女		男	比率	女			
		比率	比率	比率	比率	比率	比率	比率	比率	比率	比率	比率	比率	比率	比率	比率	比率	比率	比率	比率	比率				
2	元町西側	514	47.8	562	52.2	1,076	17.2	467	48.2	502	51.8	969	17.1	1,070	45.9	1,261	54.1	2,331	29.6	1,070	45.9	1,261	54.1	2,331	29.6
3	元町東側	588	46.6	674	53.4	1,262	20.1	572	45.7	679	54.3	1,251	22.0	702	44.6	873	55.4	1,575	20.0	702	44.6	873	55.4	1,575	20.0
5	西新町	139	63.8	79	36.2	218	3.5	161	51.9	149	48.1	310	5.5	106	51.7	99	48.3	205	2.6	106	51.7	99	48.3	205	2.6
7	東新町1阿波銀行本店営業部横	896	47.6	987	52.4	1,883	30.0	605	45.7	720	54.3	1,325	23.3	836	46.7	954	53.3	1,790	22.8	836	46.7	954	53.3	1,790	22.8
8	東新町2アルファステイツ前	265	55.1	216	44.9	481	7.6	255	49.9	256	50.1	511	8.9	294	54.0	250	46.0	544	6.9	294	54.0	250	46.0	544	6.9
9	東新町2ひまわり法律事務所前	209	49.6	212	50.4	421	6.7	169	53.3	148	46.7	317	5.6	211	53.4	184	46.6	395	5.0	211	53.4	184	46.6	395	5.0
10	かごや町	263	54.6	219	45.4	482	7.7	227	48.3	243	51.7	470	8.3	258	52.9	230	47.1	488	6.2	258	52.9	230	47.1	488	6.2
11	銀座	259	57.6	191	42.4	450	7.2	319	60.6	207	39.4	526	9.3	308	57.0	232	43.0	540	6.9	308	57.0	232	43.0	540	6.9
	合 計	3,133	49.9	3,140	50.1	6,273	100.0	2,775	48.9	2,904	51.1	5,679	100.0	3,785	48.1	4,083	51.9	7,868	100.0	3,785	48.1	4,083	51.9	7,868	100.0

対昭和49年比較3地点(歩行者)

		金曜日																													
		R04年	R03年	R02年	R01年	H30年	H29年	H28年	H27年	H26年	H25年	H24年	H23年	H22年	H21年	H20年	H19年	H18年	H17年	H14年	H11年	H08年	H05年	H02年	S62年	S59年	S57年	S54年	S52年	S49年	
東新町1	西へ	638	481	621	662	618	588	580	658	897	754	797	625	710	651	837	837	1,071	1,350	1,583	1,907	2,152	2,917	3,674	4,371	5,273	8,127	7,575	9,091	11,647	
"	東へ	781	638	746	718	682	721	651	751	1,047	861	993	775	879	784	1,049	1,161	1,172	1,567	1,853	2,251	2,394	2,884	3,761	4,124	5,099	8,027	7,539	8,587	12,768	
小こや町	南へ	398	380	441	657	648	611	745	763	765	833	775	711	736	571	556	727	508	861	942	1,251	974	1,284	1,625	1,488	1,428	2,652	2,697	3,156	3,726	
"	北へ	239	228	309	434	382	443	529	545	586	613	568	558	562	431	411	556	662	768	740	1,192	936	1,427	1,442	1,399	1,357	2,510	2,731	3,477	3,968	
銀座	西へ	372	285	312	288	377	361	397	427	519	493	524	578	560	529	558	478	620	711	768	1,051	1,113	1,321	1,669	2,019	4,059	3,931	4,049	5,461		
"	東へ	307	231	273	279	315	277	351	409	391	404	454	457	423	475	481	517	547	722	676	1,116	1,203	1,165	1,560	1,788	3,290	3,380	3,542	5,324		
	計	2,735	2,243	2,702	3,038	3,022	3,001	3,253	3,553	4,205	3,958	4,111	3,704	3,870	3,441	3,892	4,276	4,580	5,979	6,562	8,768	8,772	10,998	13,774	14,560	16,964	28,665	27,853	31,902	42,894	
		同指数(49年=100)																													
R04年	西へ	5.5	4.1	5.3	5.7	5.3	5.0	5.0	5.6	7.7	6.5	6.8	5.4	6.1	5.6	7.2	7.2	9.2	11.6	13.6	16.4	18.5	25.0	31.5	37.5	45.3	69.8	65.0	78.1	100.0	
"	東へ	6.1	5.0	5.8	5.6	5.3	5.6	5.1	5.9	8.2	6.7	7.8	6.1	6.9	6.1	8.2	9.1	9.2	12.3	14.5	17.6	18.8	22.6	29.5	32.3	39.9	62.9	59.0	67.3	100.0	
小こや町	南へ	10.7	10.2	11.8	17.6	17.4	16.4	20.0	20.5	20.5	22.4	20.8	19.1	19.8	15.3	14.9	19.5	13.6	23.1	25.3	33.6	26.1	34.5	43.6	39.9	38.3	71.2	72.4	84.7	100.0	
"	北へ	6.0	5.7	7.8	10.9	9.6	11.2	13.3	13.7	14.8	15.4	14.3	14.1	14.2	10.9	10.4	14.0	16.7	19.4	18.6	30.0	23.6	36.0	36.3	35.3	34.2	63.3	68.8	87.6	100.0	
銀座	西へ	6.8	5.2	5.7	5.3	6.9	6.6	7.3	7.8	9.5	9.0	9.6	10.6	10.3	9.7	10.2	8.8	11.4	13.0	14.1	19.2	20.4	24.2	31.3	30.6	37.0	74.3	72.0	74.1	100.0	
"	東へ	5.8	4.3	5.1	5.2	5.9	5.2	6.6	7.7	7.3	7.6	8.5	8.6	7.9	8.9	9.0	9.7	10.3	13.6	12.7	21.0	22.6	21.9	29.3	28.3	33.6	61.8	63.5	66.5	100.0	
	計	6.4	5.2	6.3	7.1	7.0	7.0	7.6	8.3	9.8	9.2	9.6	8.6	9.0	8.0	9.1	10.0	10.7	13.9	15.3	20.4	20.5	25.6	32.1	33.9	39.5	66.8	64.9	74.4	100.0	

		日曜日																													
		R04年	R03年	R02年	R01年	H30年	H29年	H28年	H27年	H26年	H25年	H24年	H23年	H22年	H21年	H20年	H19年	H18年	H17年	H14年	H11年	H08年	H05年	H02年	S62年	S59年	S57年	S54年	S52年	S49年	
東新町1	西へ	828	632	901	974	742	1302	836	908	1159	941	892	1,234	646	798	873	747	1,198	1,901	2,814	3,287	3,979	5,963	5,988	8,008	12,006	13,417	15,134	20,617		
"	東へ	962	693	982	1091	841	1376	952	916	1372	881	994	1,341	723	898	991	805	1,212	2,146	2,773	3,499	4,270	6,206	6,093	7,715	9,635	11,863	14,034	15,447	22,416	
小こや町	南へ	251	279	259	449	374	671	449	637	685	664	539	1,067	493	458	461	521	677	907	1,219	2,530	1,690	2,252	2,842	2,598	2,747	3,914	5,321	5,897	7,811	
"	北へ	237	191	223	396	304	559	456	578	480	569	483	1,316	454	363	364	442	591	1,034	1,218	2,324	1,691	2,330	2,635	2,631	2,617	3,711	5,290	6,182	8,748	
銀座	西へ	269	236	232	420	312	359	304	537	414	368	355	483	398	563	509	462	523	650	837	1,245	1,377	1,584	1,747	2,112	3,220	4,247	4,699	5,745	8,816	
"	東へ	271	290	218	385	263	322	278	564	416	298	388	505	434	520	551	483	494	754	786	1,493	1,507	1,680	1,560	2,084	2,797	4,220	4,587	5,034	8,946	
	計	2,818	2,321	2,815	3,715	2,836	4,589	3,275	4,140	4,526	3,721	3,651	5,946	3,148	3,600	3,749	3,460	4,695	7,392	9,647	14,318	14,514	20,015	20,865	25,148	31,364	39,961	47,948	53,439	77,354	
		同指数(49年=100)																													
R04年	西へ	4.0	3.1	4.4	4.7	3.6	6.3	4.1	4.4	5.6	4.6	4.3	6.0	3.1	3.9	4.2	3.6	5.8	9.2	13.6	15.9	19.3	28.9	29.0	38.8	50.2	58.2	65.1	73.4	100.0	
"	東へ	4.3	3.1	4.4	4.9	3.8	6.1	4.2	4.1	6.1	3.9	4.4	6.0	3.2	4.0	4.4	3.6	5.4	9.6	12.4	15.6	19.0	27.7	27.2	34.4	43.0	52.9	62.6	68.9	100.0	
小こや町	南へ	3.2	3.6	3.3	5.7	4.8	8.6	5.7	8.2	8.8	8.5	6.9	13.7	6.3	5.9	5.9	6.7	8.7	11.6	15.6	32.4	21.6	28.8	36.4	33.3	35.2	50.1	68.1	75.5	100.0	
"	北へ	2.7	2.2	2.5	4.5	3.5	6.4	5.2	6.6	5.5	6.5	5.5	15.0	5.2	4.1	4.2	5.1	6.8	11.8	13.9	26.6	19.3	26.6	30.1	30.1	29.9	42.4	60.5	70.7	100.0	
銀座	西へ	3.1	2.7	2.6	4.8	3.5	4.1	3.4	6.1	4.7	4.2	4.0	5.5	4.5	6.4	5.8	5.2	5.9	7.4	9.5	14.1	15.6	18.0	19.8	24.0	36.5	48.2	53.3	65.2	100.0	
"	東へ	3.0	3.2	2.4	4.3	2.9	3.6	3.1	6.3	4.7	3.3	4.3	5.6	4.9	5.8	6.2	5.4	5.5	8.4	8.8	16.0	16.8	18.8	17.4	23.3	31.3	47.2	51.3	56.3	100.0	
	計	3.6	3.0	3.6	4.8	3.7	5.9	4.2	5.4	5.9	4.8	4.7	7.7	4.1	4.7	4.8	4.5	6.1	9.6	12.5	18.5	18.8	25.9	27.0	32.5	40.5	51.7	61.2	69.1	100.0	

【歩行者】

調査日		令和2年10月16日(金曜日)				令和3年10月15日(金曜日)				令和4年10月21日(金曜日)						
商店街名	通流量 調査地点	男女別		計	地区割合 比較増減		方向別		計	地区割合 比較増減		方向別		計	地区割合 比較増減	
		男	女		東へ西へ	南へ北へ	東へ西へ	南へ北へ		東へ西へ	南へ北へ	東へ西へ	南へ北へ		東へ西へ	南へ北へ
1. ポツボ街	中央階段横	756	984	1,738	14.1	△ 19.8	東	923	1,618	13.0	△ 6.9	東	1,133	1,996	14.3	
2. 元町西側	徳島大正銀行駅前支店前	982	754	1,000	7.1	6.4	西	695	93.1	8.3	17.1	西	863	1,068	7.6	
3. 元町東側	徳島大正銀行駅前支店A TM前	637	607	1,249	10.1	△ 12.8	南	591	1,432	11.5	14.7	南	591	1,345	9.6	
4. 新町橋西側	旧新町橋交番前	612	642	1,000	3.9	△ 5.2	北	841	114.7	3.7	△ 5.2	北	754	1,077	△ 6.1	
5. 西新町	旧田村勝美堂横	229	205	478	2.9	△ 60.3	南	206	453	3.4	16.8	南	208	529	3.8	
6. 新町橋東側	新町橋東公園入口横	249	273	1,000	7.3	6.5	北	247	94.8	8.3	14.3	北	321	1,107	16.8	
7. 東新町1丁目	阿波銀行本店営業部横	191	183	364	11.1	△ 0.9	東	185	425	9.0	△ 18.1	東	102	200	1.4	
8. 東新町2丁目	アルファステイツ側・コルネの広場前	173	181	1,000	10.0	△ 33.2	西	240	116.8	4.5	3.0	西	98	54.9	△ 52.9	
9. 東新町2丁目	ひまわり法律事務所側・コルネの広場前	441	506	906	4.7	3.0	南	535	1,036	8.3	△ 17.9	南	615	1,196	8.6	
10. かごや町	サンビ堂横	465	400	1,000	6.1	△ 47.3	北	501	114.3	6.5	△ 17.9	北	581	1,32.0	15.4	
11. 銀座	グレイス横	617	746	1,367	6.1	△ 31.3	東	638	1,119	9.0	△ 18.9	東	781	1,419	10.2	
12. 両国本町西側	カニニヨール前	750	621	1,000	4.5	3.2	南	310	555	4.5	3.6	南	329	553	4.0	
13. 両国本町東側	てきばき横	309	310	1,000	3.2	3.3	北	223	100.5	0.5	△ 6.1	北	224	99.6	△ 0.9	
14. 一番町南側	はやぶさ薬局前	246	245	1,000	3.0	3.0	東	176	308	2.5	6.1	東	185	334	2.4	
15. 一番町北側	旧徳島ソーリズム協会前	161	167	1,000	6.1	△ 24.9	西	132	82.1	6.1	6.1	西	149	89.1	8.4	
16. 両国橋西	旧大丸食品前	362	441	750	3.8	3.8	南	380	608	4.9	4.2	南	398	637	4.6	
17. 両国橋東	あすなろビル前	388	309	1,000	4.7	3.7	北	228	81.1	4.2	△ 11.8	北	239	84.9	4.8	
		349	273	585	3.2	3.0	東	231	516	2.9	2.9	東	307	679	4.9	
		236	312	1,000	3.2	3.2	西	285	88.2	6.1	△ 11.8	西	372	1,16.1	31.6	
		264	277	472	3.8	3.8	南	233	443	3.6	3.6	南	336	589	4.2	
		208	195	1,000	30.7	30.7	北	210	93.9	△ 6.1	△ 6.1	北	253	124.8	33.0	
		229	258	412	3.3	3.3	南	240	424	3.4	3.4	南	277	430	3.1	
		183	154	1,000	23.0	23.0	北	184	102.9	2.9	2.9	北	153	104.4	1.4	
		367	311	717	5.8	5.8	東	329	761	6.1	6.1	東	444	1,007	7.2	
		350	406	1,000	△ 24.9	△ 24.9	西	432	106.1	6.1	6.1	西	563	1,40.4	32.3	
		471	363	763	6.2	6.2	東	413	812	6.5	6.5	東	493	1,067	7.6	
		292	400	1,000	△ 13.9	△ 13.9	西	399	106.4	6.4	6.4	西	574	139.8	31.4	
		256	295	471	3.8	3.8	南	336	525	4.2	4.2	南	339	531	3.8	
		215	176	1,000	8.0	8.0	北	189	111.5	11.5	11.5	北	192	112.7	1.1	
		137	162	279	2.3	2.3	南	194	355	2.9	2.9	南	235	371	2.7	
		142	117	1,000	△ 21.8	△ 21.8	北	161	127.2	27.2	27.2	北	136	133.0	4.5	
	令和2年度基準合計			12,358	100.0	△ 15.4			100.5	100.0	0.5			13,951	100.0	
				100.0					100.5					112.9	12.3	

【歩行者】

調査日	令和2年10月18日(日曜日)				令和3年10月17日(日曜日)				令和4年10月23日(日曜日)							
	商店街名	調査地点	男女別	方向別	計	地区割合 比較増減	地区割合 比較増減	地区割合 比較増減	地区割合 比較増減	計	方向別	男女別	方向別	計	地区割合 比較増減	地区割合 比較増減
			男 女	東へ西へ 南へ北へ							東へ西へ 南へ北へ	男 女	東へ西へ 南へ北へ			
1. ポツボ街	中央階段横	740	679	1,389	11.3	△ 43.8	11.4	△ 3.1	1,346	690	721	690	775	1,603	11.4	△ 3.1
2. 元町西側	徳島大正銀行駅前支店前	649	710	1,076	8.8	△ 42.8	8.2	△ 9.9	969	474	467	495	1,049	2,331	8.2	△ 9.9
3. 元町東側	徳島大正銀行駅前支店A TM前	562	545	1,000	10.3	△ 38.3	10.6	△ 0.9	90.1	544	572	707	800	1,575	10.6	△ 0.9
4. 新町橋西側	旧新町橋交番前	674	562	1,000	4.2	△ 43.8	3.9	△ 9.5	99.1	240	249	225	507	1,010	3.9	△ 9.5
5. 西新町	旧田村勝美堂横	281	299	514	1.8	△ 52.8	2.6	42.2	310	96	161	214	108	205	2.6	42.2
6. 新町橋東側	新町橋東公園入口横	79	109	100.0	10.8	△ 37.6	10.9	△ 2.6	142.2	703	630	583	982	94.0	10.9	△ 2.6
7. 東新町1丁目	阿波銀行本店営業部横	613	685	1,321	15.4	△ 8.8	11.2	△ 29.6	97.4	693	605	632	962	1,790	11.2	△ 29.6
8. 東新町2丁目	アルファステイツ側・コルネの広場前	987	901	1,000	3.9	△ 28.3	4.3	△ 2.5	70.4	281	255	230	277	544	4.3	△ 2.5
9. 東新町2丁目	ひまわり法律事務所側・コルネの広場前	265	249	481	3.4	△ 42.2	2.7	△ 24.7	511	183	169	183	232	395	2.7	△ 24.7
10. かごや町	サンビ堂横	212	185	100.0	3.9	△ 43.0	4.0	△ 2.5	75.3	134	148	134	163	93.8	3.9	△ 43.0
11. 銀座	グレイス横	263	259	482	3.7	△ 44.1	4.5	△ 2.5	470	279	227	279	251	488	3.7	△ 44.1
12. 両国本町西側	カニニヨール前	219	223	100.0	2.8	△ 52.7	3.3	15.1	388	171	174	171	175	101.2	2.8	△ 52.7
13. 両国本町東側	てきばき横	259	218	450	3.5	△ 2.3	2.9	△ 21.1	97.5	290	319	290	271	540	3.5	△ 2.3
14. 一番町南側	はやぶさ薬局前	191	232	100.0	5.2	△ 48.1	7.6	7.6	526	333	355	333	357	756	5.2	△ 48.1
15. 一番町北側	旧徳島ソーリズム協会前	335	342	100.0	6.2	△ 36.7	8.3	28.7	107.6	345	323	345	399	1,20.0	6.2	△ 36.7
16. 両国橋西	旧大丸食品前	454	411	757	2.7	△ 60.5	2.9	2.9	340	177	215	177	226	443	2.7	△ 60.5
17. 両国橋東	あすなろビル前	127	175	100.0	2.1	△ 28.4	2.6	15.3	302	168	169	168	205	362	2.1	△ 28.4
	令和2年度基準合計	112	108	100.0	12,246	100.0	100.0	11,799	11,799	100.0				15,759	100.0	100.0
				100.0	△ 38.1	△ 38.1	△ 3.7	△ 3.7	96.3					128.7	△ 3.7	△ 3.7

【自転車】

調査日	令和2年10月16日(金曜日)				令和3年10月15日(金曜日)				令和4年10月21日(金曜日)			
	調査地点		計	地区割合 比較増減	方向別		計	地区割合 比較増減	方向別		計	地区割合 比較増減
	男	女			東へ西へ	南へ北へ			東へ西へ	南へ北へ		
1. ポツボ街	113	94	206	2.1	107	89	184	1.8	69	49	109	1.3
2. 元町西側	288	265	538	5.4	310	342	592	5.9	252	218	423	5.0
3. 元町東側	246	258	508	5.1	284	282	598	6.0	276	266	585	6.9
4. 新町橋西側	262	250	512	121.8	314	316	117.7	17.7	309	319	115.2	△ 2.2
5. 西新町	311	280	588	5.9	271	260	581	5.8	244	227	479	5.7
6. 新町橋東側	277	308	585	82.0	310	321	98.8	△ 1.2	235	252	81.5	△ 17.6
7. 東新町1丁目	434	425	784	7.9	411	397	787	7.9	130	132	272	3.2
8. 東新町2丁目	350	359	709	54.0	376	390	100.4	0.4	142	140	34.7	△ 65.4
9. 東新町2丁目	303	341	607	6.1	346	395	661	6.6	293	328	572	6.7
10. かごや町	304	266	570	87.3	315	266	108.9	8.9	279	244	94.2	△ 13.5
11. 銀座	699	687	1,287	13.0	644	609	1,199	12.0	589	584	1,155	13.6
12. 両国本町西側	588	600	1,100	44.4	555	590	93.2	△ 6.8	566	571	89.7	△ 3.7
13. 両国本町東側	364	322	686	7.2	395	435	824	8.3	374	396	754	8.9
14. 一番町南側	353	395	748	6.5	429	389	114.9	14.9	380	358	105.2	△ 8.5
15. 一番町北側	364	328	692	6.2	318	328	594	6.0	260	250	478	5.6
16. 両国橋西	255	291	546	17.0	276	266	96.0	△ 4.0	218	228	77.2	△ 19.5
17. 両国橋東	509	542	1,000	9.6	503	540	961	9.6	411	472	835	9.9
令和2年度基準合計	450	417	867	4.6	458	421	100.2	0.2	424	363	87.1	△ 13.1
	386	336	722	7.0	429	317	735	7.4	341	275	610	7.2
	304	354	658	24.8	306	418	106.5	6.5	269	335	88.4	△ 17.0
	252	248	469	4.7	231	264	430	4.3	195	214	377	4.4
	217	221	438	122.3	199	166	91.7	△ 8.3	182	163	80.4	△ 12.3
	291	307	510	5.1	264	290	464	4.7	220	224	366	4.3
	219	203	422	136.1	200	174	91.0	△ 9.0	146	142	71.8	△ 21.1
	102	60	162	2.2	100	75	193	1.9	127	77	228	2.7
	111	153	264	166.3	93	118	90.6	△ 9.4	101	151	107.0	18.1
	182	128	301	3.0	116	113	249	2.5	185	132	323	3.8
	119	173	292	55.2	133	136	82.7	△ 17.3	138	191	107.3	29.7
	250	263	513	4.8	287	286	515	5.2	260	260	466	5.5
	223	210	433	29.9	228	229	108.9	8.9	206	206	98.5	△ 9.5
	217	275	469	4.7	206	252	411	4.1	237	265	447	5.3
	252	194	446	91.4	205	159	87.6	△ 12.4	210	182	95.3	8.8
			9,938	100.0			9,978	100.0			8,479	100.0
			100.0	47.4			100.4	0.4			85.3	△ 15.0

【自転車】

商店街名	令和2年10月18日(日曜日)				令和3年10月17日(日曜日)				令和4年10月23日(日曜日)					
	調査日	調査地点	男女別	方向別	計	地区割合 比較増減	男女別	方向別	計	地区割合 比較増減	男女別	方向別	計	地区割合 比較増減
1. ポツボ街		調査地点	男 106	東へ西へ 86	171	2.4	男 55	東へ西へ 39	89	1.9	男 73	東へ西へ 61	125	1.8
		中央階段横	女 65	南へ北へ 85	100.0	△ 39.8	女 34	西 50	52.0	△ 48.0	女 52	西 64	73.1	40.4
2. 元町西側		徳島大正銀行駅前支店前	344	南 304	616	8.5	168	南 152	299	6.3	302	南 239	500	7.4
			272	北 312	100.0	△ 17.1	131	北 147	48.5	△ 51.5	198	北 261	81.2	67.2
3. 元町東側		徳島大正銀行駅前支店ATM前	214	南 224	461	6.4	181	南 182	333	7.0	346	南 329	725	10.7
			247	北 237	100.0	△ 27.5	152	北 151	72.2	△ 27.8	379	北 396	157.3	117.7
4. 新町橋西側		旧新町橋交番前	309	南 244	522	7.2	165	南 129	292	6.2	260	南 229	476	7.0
			213	北 278	100.0	△ 8.9	127	北 163	55.9	△ 44.1	216	北 247	91.2	63.0
5. 西新町		旧田村勝美堂横	227	東 166	345	4.8	180	東 134	283	6.0	200	東 158	299	4.4
			118	西 179	100.0	△ 13.3	103	西 149	82.0	△ 18.0	99	西 141	86.7	5.7
6. 新町橋東側		新町橋東公園入口横	317	南 319	590	8.1	207	南 211	364	7.7	275	南 264	491	7.2
			273	北 271	100.0	△ 12.5	157	北 153	61.7	△ 38.3	216	北 227	83.2	34.9
7. 東新町1丁目		阿波銀行本店営業部横	527	東 429	858	11.8	368	東 267	547	11.5	439	東 332	665	9.8
			331	西 429	100.0	△ 10.3	179	西 280	63.8	△ 36.2	226	西 333	77.5	21.6
8. 東新町2丁目		アルファステイツ側・コルネの広場前	294	南 266	542	7.5	221	南 182	367	7.7	293	南 240	494	7.3
			248	北 276	100.0	△ 12.6	146	北 185	67.7	△ 32.3	201	北 254	91.1	34.6
9. 東新町2丁目		ひまわり法律事務所側・コルネの広場前	244	東 194	385	5.3	185	東 119	253	5.3	211	東 155	310	4.6
			141	西 191	100.0	△ 27.9	68	西 134	65.7	△ 34.3	99	西 155	80.5	22.5
10. かごや町		サンビ堂横	344	南 314	642	8.8	228	南 184	366	7.7	357	南 302	581	8.5
			298	北 328	100.0	△ 22.0	138	北 182	57.0	△ 43.0	224	北 279	90.5	58.7
11. 銀座		グレイス横	273	東 180	411	5.7	194	東 148	276	5.8	255	東 189	376	5.5
			138	西 231	100.0	△ 25.0	82	西 128	67.2	△ 32.8	121	西 187	91.5	36.2
12. 両国本町西側		カニニヨール前	151	南 139	272	3.7	121	南 117	204	4.3	193	南 162	309	4.5
			121	北 133	100.0	△ 38.2	83	北 87	75.0	△ 25.0	116	北 147	113.6	51.5
13. 両国本町東側		てきばき横	190	南 173	295	4.1	119	南 112	190	4.0	190	南 175	286	4.2
			105	北 122	100.0	△ 25.5	71	北 78	64.4	△ 35.6	96	北 111	96.9	50.5
14. 一番町南側		はやぶさ薬局前	103	東 65	176	2.4	86	東 42	124	2.6	74	東 51	144	2.1
			73	西 111	100.0	△ 36.7	38	西 82	70.5	△ 29.5	70	西 93	81.8	16.1
15. 一番町北側		旧徳島ソーリズム協会前	131	東 104	224	3.1	160	東 139	239	5.0	134	東 126	252	3.7
			93	西 120	100.0	△ 39.3	79	西 100	106.7	6.7	118	西 126	112.5	5.4
16. 両国橋西		旧大丸食品前	249	南 200	423	5.8	165	南 130	268	5.6	238	南 226	407	6.0
			174	北 223	100.0	△ 29.0	103	北 138	63.4	△ 36.6	169	北 181	96.2	51.9
17. 両国橋東		あすなろビル前	168	南 193	322	4.4	143	南 153	255	5.4	231	南 189	357	5.3
			154	北 129	100.0	△ 17.4	112	北 102	79.2	△ 20.8	126	北 168	110.9	40.0
		令和2年度基準合計			7,255	100.0			4,749	100.0			6,797	100.0
					100.0	△ 21.6			65.5	△ 34.5			93.7	43.1

【歩行者】指数

(平成28年度=100)

商店街名	方向	R04.10.21(金)		R03.10.15(金)		R02.10.16(金)		R01.10.18(金)		H30.10.12(金)		H29.10.13(金)		H28.10.21(金)	
1. ポツポ街	西→東	1,133	1,996	923	1,618	984	1,738	1,251	2,167	1,300	2,409	1,355	2,452	1,310	2,368
	東→西	863		695		754		916		1,109		1,097		1,058	
2. 元町西側	北→南	454	1,068	498	1,027	455	877	413	824	577	1,241	582	1,331	664	1,401
	南→北	614		529		422		411		664		749		737	
3. 元町東側	北→南	591	1,345	591	1,432	607	1,249	647	1,432	778	1,529	683	1,555	750	1,650
	南→北	754		841		642		785		751		872		900	
4. 新町橋西側	北→南	208	529	206	453	205	478	242	504	150	371	178	390	268	591
	南→北	321		247		273		262		221		212		323	
5. 西新町	西→東	102	200	185	425	183	364	440	918	109	213	87	202	182	328
	東→西	98		240		181		478		104		115		146	
6. 新町橋東側	北→南	615	1,196	535	1,036	506	906	450	851	636	1,130	630	1,226	687	1,363
	南→北	581		501		400		401		494		596		676	
7. 東新町1丁目	西→東	781	1,419	638	1,119	746	1,367	718	1,380	682	1,300	721	1,309	651	1,231
	東→西	638		481		621		662		618		588		580	
8. 東新町2丁目	北→南	329	553	335	558	310	555	444	831	422	778	491	909	560	1,021
	南→北	224		223		245		387		356		418		461	
9. 東新町2丁目	西→東	185	334	176	308	208	375	382	712	261	425	216	399	178	339
	東→西	149		132		167		330		164		183		161	
10. かがや町	北→南	398	637	380	608	441	750	657	1,091	648	1,030	611	1,054	745	1,274
	南→北	239		228		309		434		382		443		529	
11. 銀座	西→東	307	679	231	516	273	585	279	567	315	692	277	638	351	748
	東→西	372		285		312		288		377		361		397	
12. 両国本町西側	北→南	336	589	233	443	277	472	188	361	373	658	361	626	323	604
	南→北	253		210		195		173		285		265		281	
13. 両国本町東側	北→南	277	430	240	424	258	412	155	335	274	494	323	559	293	503
	南→北	153		184		154		180		220		236		210	
14. 一番町南側	西→東	444	1,007	329	761	311	717	414	955	426	974	436	1,037	498	1,080
	東→西	563		432		406		541		548		601		582	
15. 一番町北側	西→東	493	1,067	413	812	363	763	419	886	513	1,062	509	1,051	419	950
	東→西	574		399		400		467		549		542		531	
16. 両国橋西	北→南	339	531	336	525	295	471	282	436	382	598	349	567	368	610
	南→北	192		189		176		154		216		218		242	
17. 両国橋東	北→南	235	371	194	355	162	279	197	357	228	404	213	364	250	413
	南→北	136		161		117		160		176		151		163	
1-17	合計	84.7	13,951	75.4	12,420	75.0	12,358	88.7	14,607	92.9	15,308	95.1	15,669	100.0	16,474
1-15	合計	84.5	13,049	74.7	11,540	75.1	11,608	89.4	13,814	92.6	14,306	95.4	14,738	100.0	15,451
2, 3, 5, 7-11	合計	78.0	6,235	75.0	5,993	76.6	6,122	97.0	7,755	90.2	7,208	92.6	7,397	100.0	7,992
7, 10, 11	合計	84.1	2,735	69.0	2,243	83.1	2,702	93.4	3,038	92.9	3,022	92.3	3,001	100.0	3,253
1, 2, 3	合計	81.4	4,409	75.2	4,077	71.3	3,864	81.6	4,423	95.6	5,179	98.5	5,338	100.0	5,419
2, 3	合計	79.1	2,413	80.6	2,459	69.7	2,126	73.9	2,256	90.8	2,770	94.6	2,886	100.0	3,051

【歩行者】指数

(平成28年度=100)

商店街名	方向	R04.10.23(日)		R03.10.17(日)		R02.10.18(日)		R01.10.20(日)		H30.10.14(日)		H29.10.15(日)		H28.10.23(日)	
1. ポツボ街	西→東	775	1,603	690	1,346	679	1,389	1,263	2,470	1,036	2,064	879	1,683	1,168	2,319
	東→西	828		656		710		1,207		1,028		804		1,151	
2. 元町西側	北→南	1,049	2,331	474	969	531	1,076	879	1,882	806	1,763	605	1,317	944	2,056
	南→北	1,282		495		545		1,003		957		712		1,112	
3. 元町東側	北→南	800	1,575	544	1,251	700	1,262	932	2,044	739	1,557	586	1,295	712	1,466
	南→北	775		707		562		1,112		818		709		754	
4. 新町橋西側	北→南	507	1,010	240	465	299	514	514	915	191	445	177	388	285	597
	南→北	503		225		215		401		254		211		312	
5. 西新町	西→東	97	205	96	310	109	218	219	462	39	102	46	108	80	145
	東→西	108		214		109		243		63		62		65	
6. 新町橋東側	北→南	982	1,961	703	1,286	685	1,321	1,141	2,117	796	1,481	844	1,723	849	1,614
	南→北	979		583		636		976		685		879		765	
7. 東新町1丁目	西→東	962	1,790	693	1,325	982	1,883	1,091	2,065	841	1,583	1,376	2,678	952	1,788
	東→西	828		632		901		974		742		1,302		836	
8. 東新町2丁目	北→南	277	544	281	511	249	481	355	671	289	559	1,024	1,991	442	866
	南→北	267		230		232		316		270		967		424	
9. 東新町2丁目	西→東	232	395	183	317	236	421	439	729	219	368	466	1,059	226	421
	東→西	163		134		185		290		149		593		195	
10. かがや町	北→南	251	488	279	470	259	482	449	845	374	678	671	1,230	449	905
	南→北	237		191		223		396		304		559		456	
11. 銀座	西→東	271	540	290	526	218	450	385	805	263	575	322	681	278	582
	東→西	269		236		232		420		312		359		304	
12. 両国本町西側	北→南	217	392	217	388	178	337	346	713	290	530	159	353	258	447
	南→北	175		171		159		367		240		194		189	
13. 両国本町東側	北→南	191	320	204	341	246	432	261	442	243	461	274	468	206	375
	南→北	129		137		186		181		218		194		169	
14. 一番町南側	西→東	357	756	333	678	288	630	565	1,215	433	957	290	638	403	822
	東→西	399		345		342		650		524		348		419	
15. 一番町北側	西→東	530	1,044	515	974	411	757	621	1,196	475	897	374	772	409	827
	東→西	514		459		346		575		422		398		418	
16. 両国橋西	北→南	226	443	177	340	156	331	418	838	158	365	163	368	234	447
	南→北	217		163		175		420		207		205		213	
17. 両国橋東	北→南	205	362	168	302	154	262	204	366	279	552	137	265	178	334
	南→北	157		134		108		162		273		128		156	
1-17	合計	98.4	15,759	73.7	11,799	76.5	12,246	123.5	19,775	93.3	14,937	106.3	17,017	100.0	16,011
1-15	合計	98.2	14,954	73.3	11,157	76.5	11,653	121.9	18,571	92.1	14,020	107.6	16,384	100.0	15,230
2, 3, 5, 7-11	合計	95.6	7,868	69.0	5,679	76.2	6,273	115.5	9,503	87.3	7,185	125.9	10,359	100.0	8,229
7, 10, 11	合計	86.0	2,818	70.9	2,321	86.0	2,815	113.4	3,715	86.6	2,836	140.1	4,589	100.0	3,275
1, 2, 3	合計	94.3	5,509	61.1	3,566	63.8	3,727	109.5	6,396	92.2	5,384	73.5	4,295	100.0	5,841
2, 3	合計	110.9	3,906	63.0	2,220	66.4	2,338	111.5	3,926	94.3	3,320	74.2	2,612	100.0	3,522

令和4年度 通行量順位表(全日合計) (歩行者)

順位	以前までの順位 (年度)			地点	通行量(人)	対前年増 減率(%)	対前年増 減数(人)
	3	2	1				
1	2	1	1	ポツポ街	3,599	21.4	635
2	5	5	3	元町西側	3,399	70.3	1,403
3	3	1	3	東新町1同遊銀行本店営業部横	3,209	31.3	765
4	4	4	5	新町橋東側	3,157	36.0	835
5	2	3	2	元町東側	2,920	8.8	237
6	6	6	7	一番町北側	2,111	18.2	325
7	7	7	9	一番町南側	1,763	22.5	324
8	11	11	15	新町橋西側	1,539	67.6	621
9	10	13	10	銀座	1,219	17.0	177
10	8	8	7	かごや町	1,125	4.4	47
11	9	9	9	東新町2アルファステイツ前	1,097	2.6	28
12	14	13	15	両国橋西側	981	18.1	150
13	12	14	12	両国橋西	974	12.6	109
14	13	12	14	両国本町東側	750	△ 2.0	△ 15
15	16	17	13	両国橋東	733	11.6	76
16	17	15	10	東新町2ひまわり法律事務所前	729	16.6	104
17	15	16	12	西新町	405	△ 44.9	△ 330
				合 計	29,710	22.7	5,491

令和4年度 通行量順位表(平日) (歩行者)

順位	以前までの順位 (年度)			地点	通行量(人)	対前年増 減率(%)	対前年増 減数(人)
	3	2	1				
1	1	1	1	ポツポ街	1,996	23.4	378
2	3	2	3	東新町1同遊銀行本店営業部横	1,419	26.8	300
3	2	3	2	元町東側	1,345	△ 6.1	△ 87
4	4	4	5	新町橋東側	1,196	15.4	160
5	5	5	10	元町西側	1,068	4.0	41
6	6	6	7	一番町北側	1,067	31.4	255
7	7	8	5	一番町南側	1,007	32.3	246
8	11	9	12	銀座	679	31.6	163
9	8	7	4	かごや町	637	4.8	29
10	13	12	15	両国本町西側	589	33.0	146
11	9	10	9	東新町2アルファステイツ前	553	△ 0.9	△ 5
12	10	13	14	両国橋西	531	1.1	6
13	12	11	13	新町橋西側	529	16.8	76
14	15	14	17	両国本町東側	430	1.4	6
15	16	17	16	両国橋東	371	4.5	16
16	17	15	11	東新町2ひまわり法律事務所前	334	8.4	26
17	14	16	6	西新町	200	△ 52.9	△ 225
				合 計	13,951	12.3	1,531

令和4年度 通行量順位表(休日) (歩行者)

順位	以前までの順位 (年度)			地点	通行量(人)	対前年増 減率(%)	対前年増 減数(人)
	3	2	1				
1	6	5	2	元町西側	2,331	140.6	1,362
2	3	3	2	新町橋東側	1,961	52.5	675
3	2	1	3	東新町1同遊銀行本店営業部横	1,790	35.1	465
4	1	2	1	ポツポ街	1,603	19.1	257
5	4	4	4	元町東側	1,575	25.9	324
6	5	6	7	一番町北側	1,044	7.2	70
7	11	8	8	新町橋西側	1,010	117.2	545
8	7	7	6	一番町南側	756	11.5	78
9	9	10	14	東新町2アルファステイツ前	544	6.5	33
10	8	11	11	銀座	540	2.7	14
11	10	9	9	かごや町	488	3.8	18
12	14	15	10	両国橋西	443	30.3	103
13	15	13	12	東新町2ひまわり法律事務所前	395	24.6	78
14	12	14	13	両国本町西側	392	1.0	4
15	17	16	17	両国橋東	362	19.9	60
16	13	12	16	両国本町東側	320	△ 6.2	△ 21
17	16	17	15	西新町	205	△ 33.9	△ 105
				合 計	15,759	33.6	3,960

令和4年度 通行量順位表(全日合計) (自転車)

順位	以前までの順位 (年度)			地点	通行量(台)	対前年増 減率(%)	対前年増 減数(台)
	3	2	元3029				
1	1	1	1	東新町1回渡銀行本店営業部横	1,820	4.2	74
2	2	2	2	かこや町	1,416	6.7	89
3	7	10	11	元町東側	1,310	40.7	379
4	3	3	4	東新町27ルアスタイツ前	1,248	4.8	57
5	4	7	6	新町橋東側	1,063	3.7	38
6	6	8	4	銀座	986	△2.5	△25
7	9	7	10	新町橋西側	955	9.4	82
8	8	5	3	元町西側	923	3.6	32
9	11	8	10	両国橋西	873	11.5	90
10	12	13	11	両国橋東	804	20.7	138
11	10	9	6	東新町27ひまわり法律事務所前	788	△7.0	△59
12	14	14	13	両国本町西側	686	8.2	52
13	13	12	14	両国本町東側	652	△0.3	△2
14	15	15	15	一番町北側	575	17.8	87
15	4	6	9	西新町	571	△46.6	△499
16	16	16	17	一番町南側	372	17.4	55
17	17	17	16	ポツボ街	234	△14.3	△39
				合 計	15,276	3.7	549

令和4年度 通行量順位表(平日) (自転車)

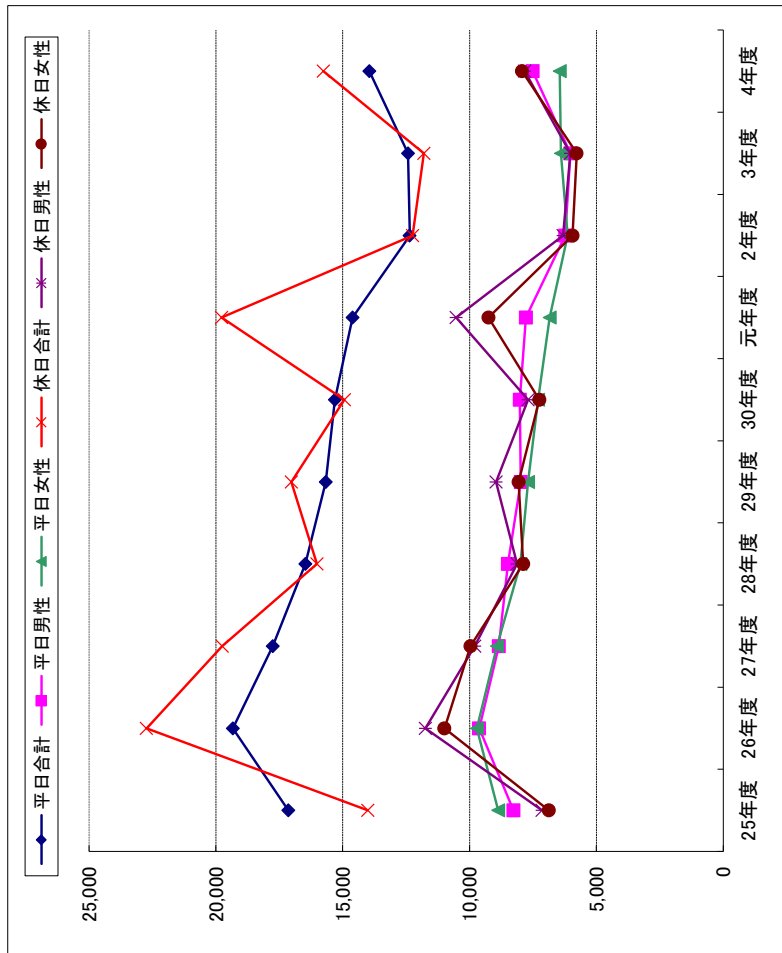
順位	以前までの順位 (年度)			地点	通行量(台)	対前年増 減率(%)	対前年増 減数(台)
	3	2	元3029				
1	1	1	2	東新町1回渡銀行本店営業部横	1,155	△3.7	△44
2	2	2	1	かこや町	835	△13.1	△126
3	3	4	3	東新町27ルアスタイツ前	764	△8.5	△70
4	5	4	4	銀座	610	△17.0	△125
5	7	11	12	元町東側	585	△2.2	△13
6	6	7	9	新町橋東側	572	△13.5	△89
7	10	8	10	新町橋西側	479	△17.6	△102
8	8	6	5	東新町27ひまわり法律事務所前	478	△19.5	△116
9	11	12	7	両国橋西	466	△9.5	△49
10	13	13	11	両国橋東	447	8.8	36
11	9	9	8	元町西側	423	△28.5	△169
12	13	13	14	両国本町西側	377	△12.3	△53
13	12	10	13	両国本町東側	366	△21.1	△98
13	15	15	15	一番町北側	323	29.7	74
15	4	3	6	西新町	272	△65.4	△515
16	16	16	17	一番町南側	228	18.1	35
17	17	17	16	ポツボ街	109	△40.8	△75
				合 計	8,479	△15.0	△1,499

令和4年度 通行量順位表(休日) (自転車)

順位	以前までの順位 (年度)			地点	通行量(台)	対前年増 減率(%)	対前年増 減数(台)
	3	2	元3029				
1	5	7	5	元町東側	725	117.7	392
2	1	1	1	東新町1回渡銀行本店営業部横	665	21.6	118
3	3	2	2	かこや町	581	58.7	215
4	6	3	3	元町西側	500	67.2	201
5	2	5	6	東新町27ルアスタイツ前	494	34.6	127
6	4	4	4	新町橋東側	491	34.9	127
7	7	6	8	新町橋西側	476	63.0	184
8	10	8	7	両国橋西	407	51.9	139
9	9	9	7	銀座	376	36.2	100
10	11	12	14	両国橋東	357	40.0	102
11	12	10	10	東新町27ひまわり法律事務所前	310	22.5	57
12	14	14	11	両国本町西側	309	51.5	105
13	8	11	12	西新町	299	5.7	16
14	15	13	11	両国本町東側	286	50.5	96
15	13	15	15	一番町北側	252	5.4	13
16	16	16	17	一番町南側	144	16.1	20
17	17	17	16	ポツボ街	125	40.4	36
				合 計	6,797	43.1	2,048

0. 全地点

【推移グラフ:歩行者】

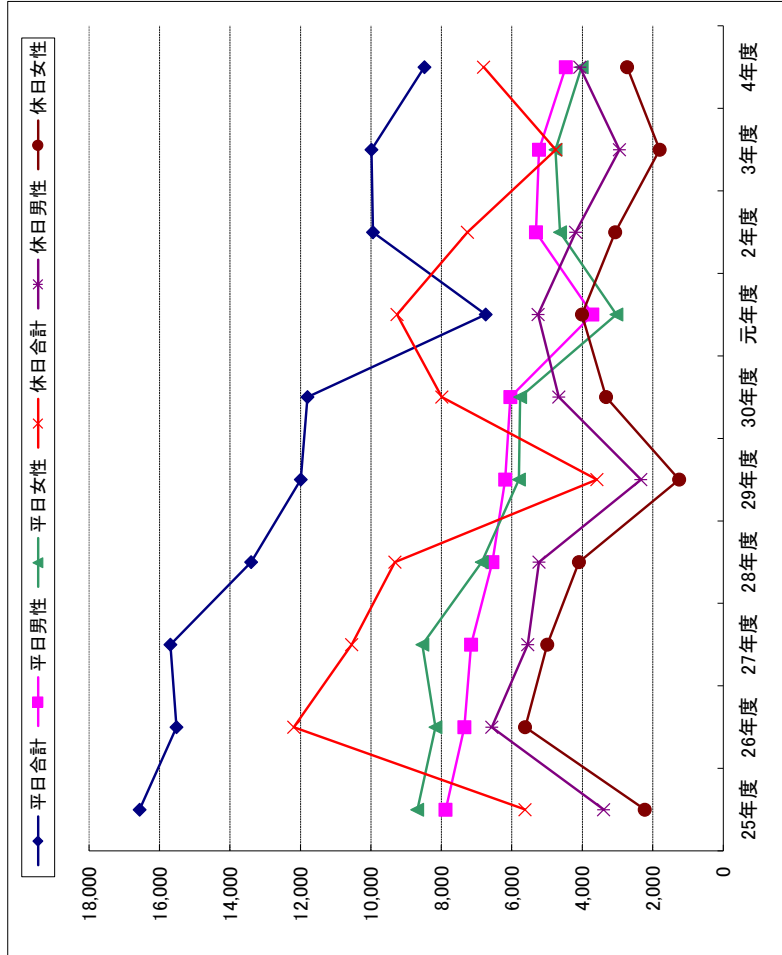


【推移データ:歩行者】

	平成		令和							対前年増減率	
	25年度	26年度	27年度	28年度	29年度	30年度	元年度	2年度	3年度		4年度
合計	17,141	19,333	17,759	16,474	15,669	15,308	14,607	12,358	12,420	13,951	12.3
平日	8,268	9,623	8,843	8,482	7,975	8,012	7,774	6,227	6,025	7,508	24.6
男性	8,873	9,710	8,916	7,992	7,694	7,296	6,833	6,131	6,395	6,443	0.8
女性	8,268	9,623	8,843	8,482	7,975	8,012	7,774	6,227	6,025	7,508	24.6
休日	14,005	22,732	19,748	16,011	17,017	14,937	19,775	12,246	11,799	15,759	33.6
平日	7,135	11,741	9,789	8,127	8,950	7,688	10,521	6,314	6,023	7,828	30.0
男性	6,870	10,991	9,959	7,884	8,067	7,249	9,254	5,932	5,776	7,931	37.3
女性	6,870	10,991	9,959	7,884	8,067	7,249	9,254	5,932	5,776	7,931	37.3

単位:人、%

【推移グラフ:自転車】



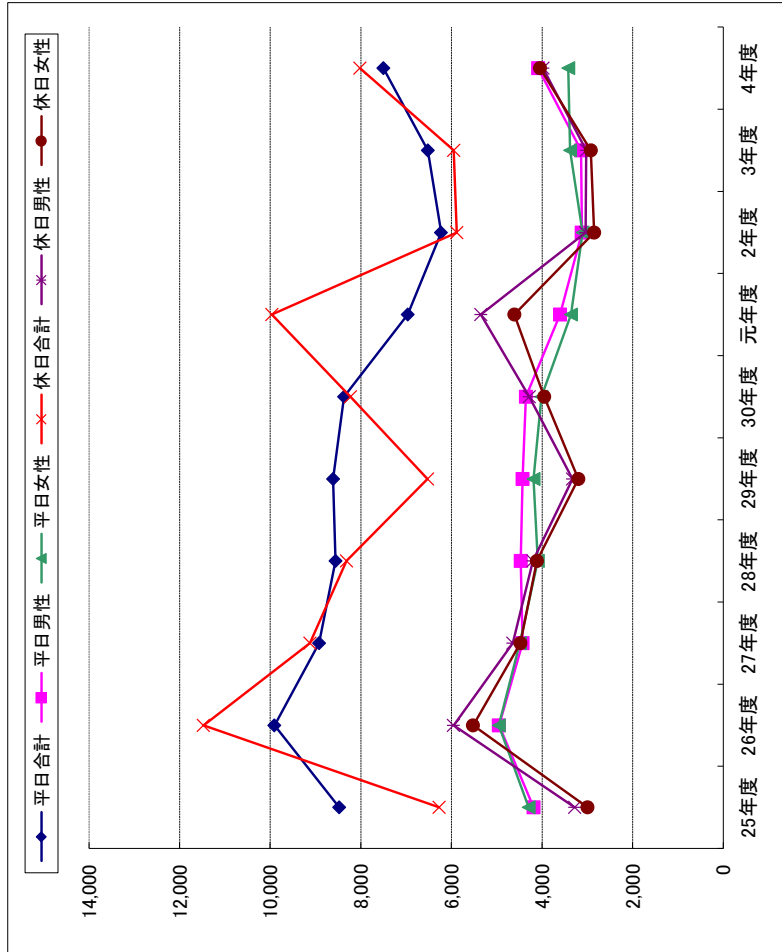
【推移データ:自転車】

	平成		令和							対前年増減率	
	25年度	26年度	27年度	28年度	29年度	30年度	元年度	2年度	3年度		4年度
合計	16,562	15,514	15,691	13,400	11,987	11,796	6,743	9,938	9,978	8,479	15.0
平日	7,880	7,347	7,157	6,546	6,190	6,037	3,710	5,311	5,222	4,463	14.5
男性	8,682	8,167	8,534	6,854	5,797	5,759	3,033	4,627	4,756	4,016	15.6
女性	8,682	8,167	8,534	6,854	5,797	5,759	3,033	4,627	4,756	4,016	15.6
休日	5,620	12,190	10,541	9,314	3,584	7,983	9,259	7,255	4,749	6,797	43.1
平日	3,392	6,569	5,544	5,223	2,334	4,660	5,254	4,191	2,946	4,071	38.2
男性	2,228	5,621	4,997	4,091	1,250	3,323	4,005	3,064	1,803	2,726	51.2
女性	2,228	5,621	4,997	4,091	1,250	3,323	4,005	3,064	1,803	2,726	51.2

単位:台、%

0. 内町地区(ポツポツ街、元町西側、元町東側、両国本町西側、両国本町東側、一番町南側、一番町北側)

【推移グラフ：歩行者】

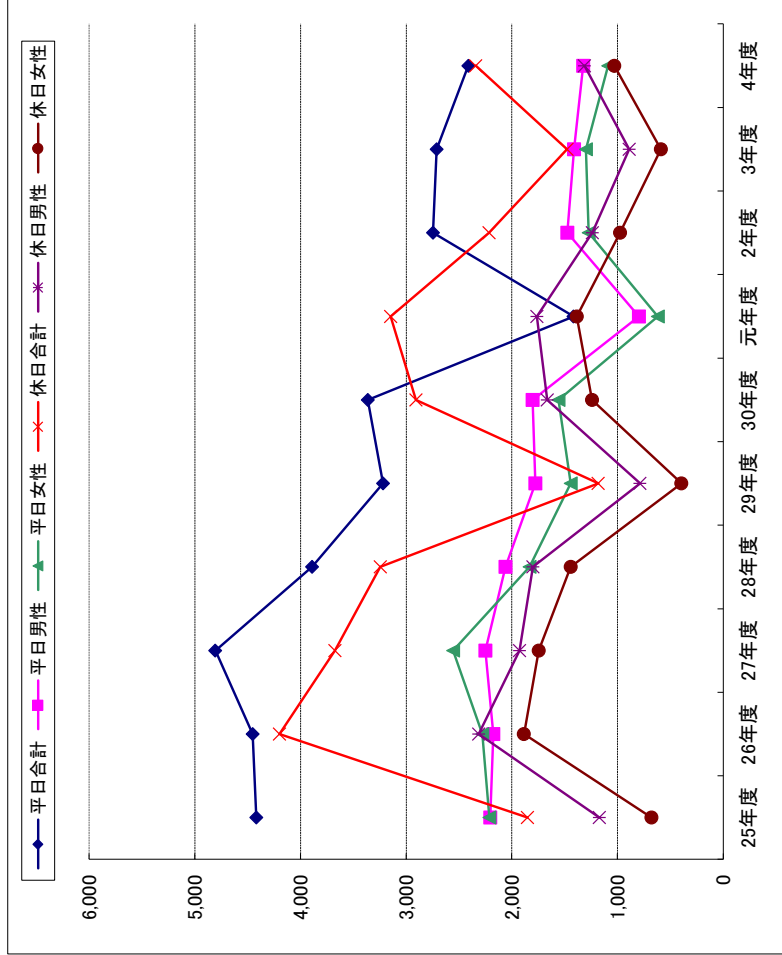


【推移データ：歩行者】

	平成		令和							対前年増減率	
	25年度	26年度	27年度	28年度	29年度	30年度	元年度	2年度	3年度		4年度
合計	8,479	9,907	8,918	8,556	8,611	8,367	6,960	6,228	6,517	7,502	15.1
平日											
男性	4,187	4,952	4,431	4,465	4,428	4,356	3,601	3,122	3,139	4,085	30.1
女性	4,292	4,955	4,487	4,091	4,183	4,011	3,359	3,106	3,378	3,417	1.2
休日											
合計	6,270	11,474	9,121	8,312	6,526	8,229	9,962	5,883	5,947	8,021	34.9
男性	3,275	5,953	4,646	4,202	3,327	4,279	5,350	3,035	3,024	3,976	31.5
女性	2,995	5,521	4,475	4,110	3,199	3,950	4,612	2,848	2,923	4,045	38.4

単位：人、%

【推移グラフ：自転車】



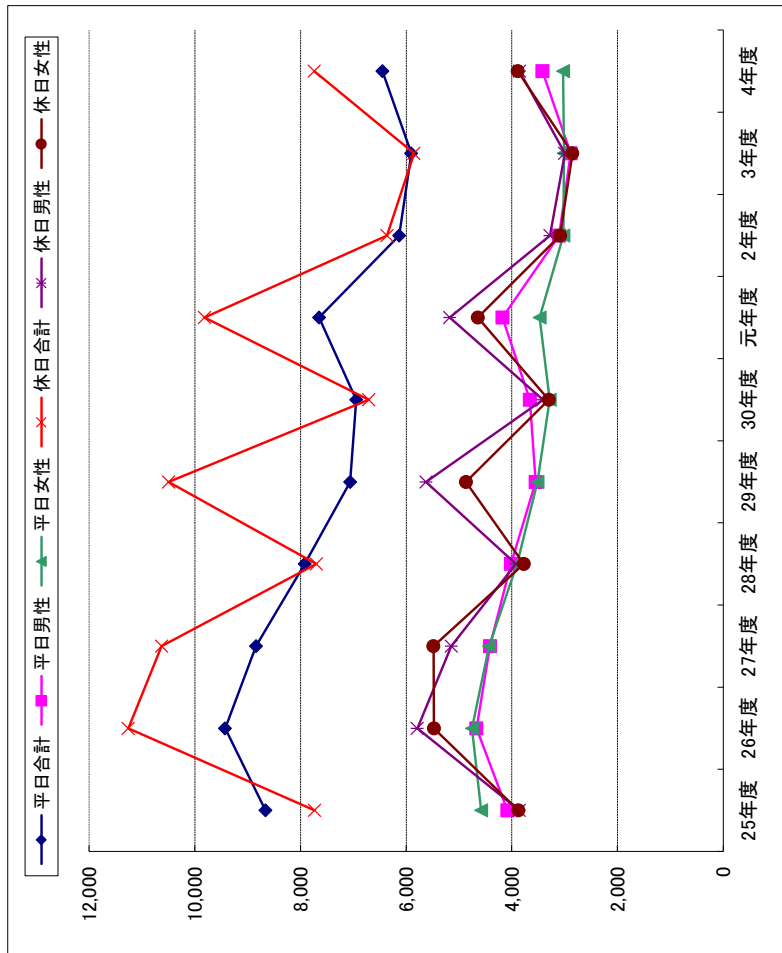
【推移データ：自転車】

	平成		令和							対前年増減率	
	25年度	26年度	27年度	28年度	29年度	30年度	元年度	2年度	3年度		4年度
合計	4,416	4,450	4,805	3,888	3,219	3,361	1,415	2,745	2,710	2,411	△ 11.0
平日											
男性	2,204	2,173	2,250	2,058	1,777	1,803	797	1,474	1,412	1,324	△ 6.2
女性	2,212	2,277	2,555	1,830	1,442	1,558	618	1,271	1,298	1,087	△ 16.3
休日											
合計	1,851	4,198	3,673	3,243	1,182	2,907	3,146	2,215	1,478	2,341	58.4
男性	1,172	2,313	1,927	1,800	787	1,665	1,762	1,239	890	1,312	47.4
女性	679	1,885	1,746	1,443	395	1,242	1,384	976	588	1,029	75.0

単位：台、%

0. 新町地区(新町橋西側、西新町、新町橋東側、東新町1丸新跡前、東新町2アルファステイツ前、東新町2法律事務所前、かごや町、銀座、両国橋西、両国橋東)

【推移グラフ：歩行者】

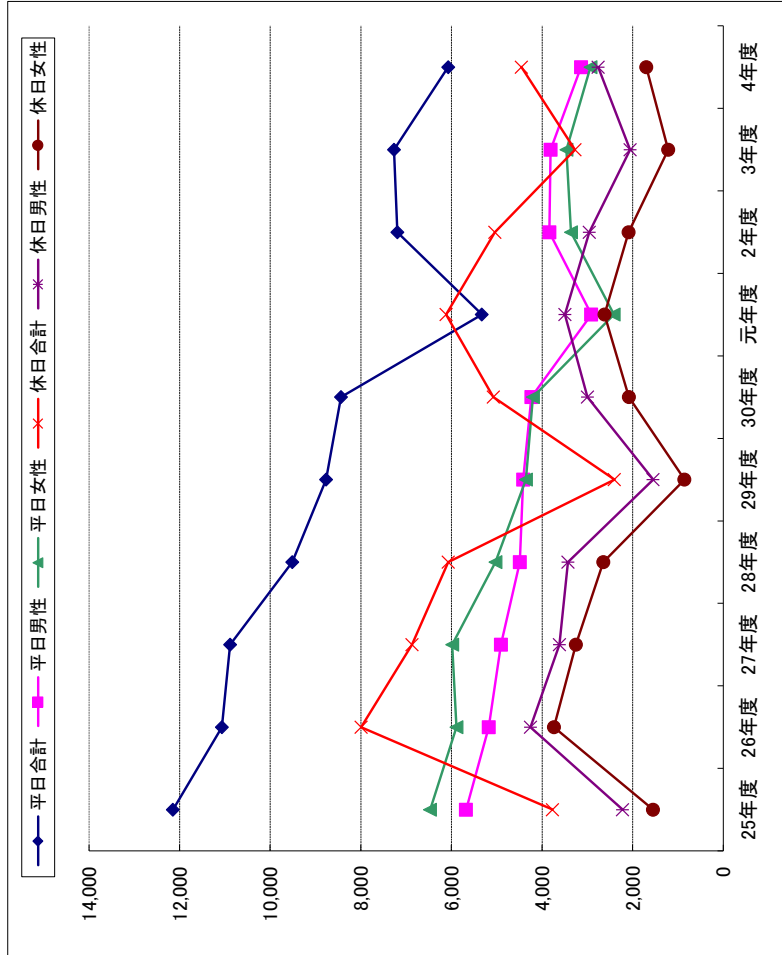


【推移データ：歩行者】

	平成										令和		対前年増減率
	25年度	26年度	27年度	28年度	29年度	30年度	元年度	2年度	3年度	4年度	元年度	2年度	
合計	8,662	9,426	8,841	7,918	7,058	6,941	7,647	6,130	5,903	6,449	9.2	9.2	
平日	4,081	4,671	4,412	4,017	3,547	3,656	4,173	3,105	2,886	3,423	18.6	18.6	
男性	4,581	4,755	4,429	3,901	3,511	3,285	3,474	3,025	3,017	3,026	0.3	0.3	
女性	7,735	11,258	10,627	7,699	10,491	6,708	9,813	6,363	5,852	7,738	32.2	32.2	
休日	3,860	5,788	5,143	3,925	5,623	3,409	5,171	3,279	2,999	3,852	28.4	28.4	
男性	3,875	5,470	5,484	3,774	4,868	3,299	4,642	3,084	2,853	3,886	36.2	36.2	
女性													

単位：人、%

【推移グラフ：自転車】



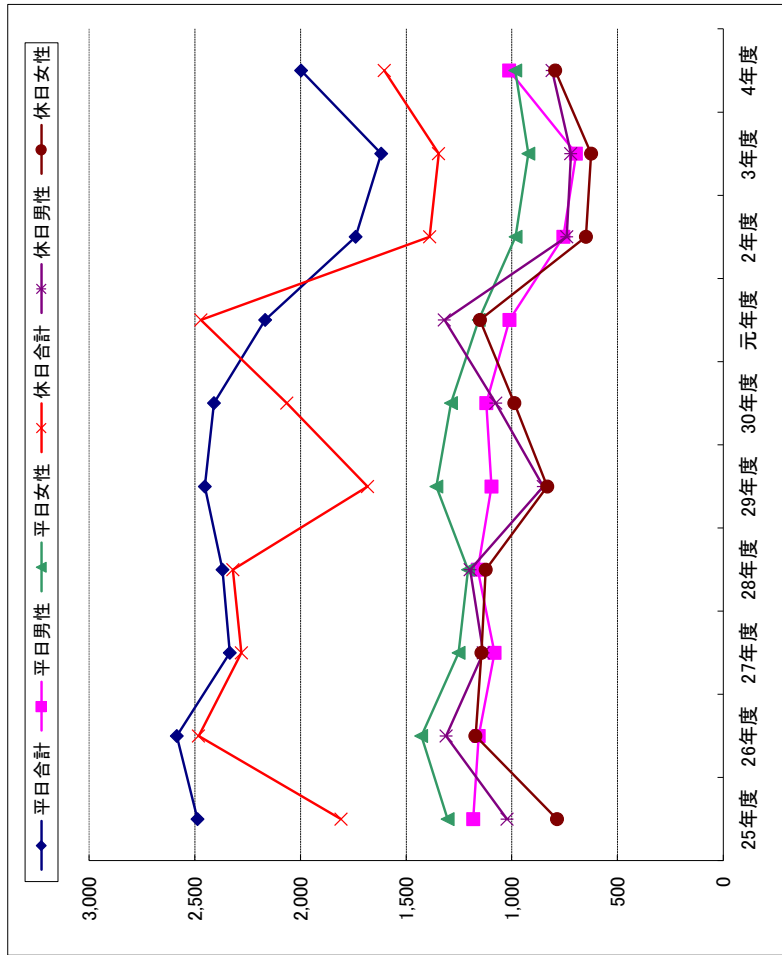
【推移データ：自転車】

	平成										令和		対前年増減率
	25年度	26年度	27年度	28年度	29年度	30年度	元年度	2年度	3年度	4年度	元年度	2年度	
合計	12,146	11,064	10,886	9,512	8,768	8,435	5,328	7,193	7,268	6,068	16.5	16.5	
平日	5,676	5,174	4,907	4,488	4,413	4,234	2,913	3,837	3,810	3,139	17.6	17.6	
男性	6,470	5,890	5,979	5,024	4,355	4,201	2,415	3,356	3,458	2,929	15.3	15.3	
女性	3,769	7,992	6,868	6,071	2,402	5,076	6,113	5,040	3,271	4,456	36.2	36.2	
休日	2,220	4,256	3,617	3,423	1,547	2,995	3,492	2,952	2,056	2,759	34.2	34.2	
男性	1,549	3,736	3,251	2,648	855	2,081	2,621	2,088	1,215	1,697	39.7	39.7	
女性													

単位：台、%

1. ポツポ街

【推移グラフ:歩行者】

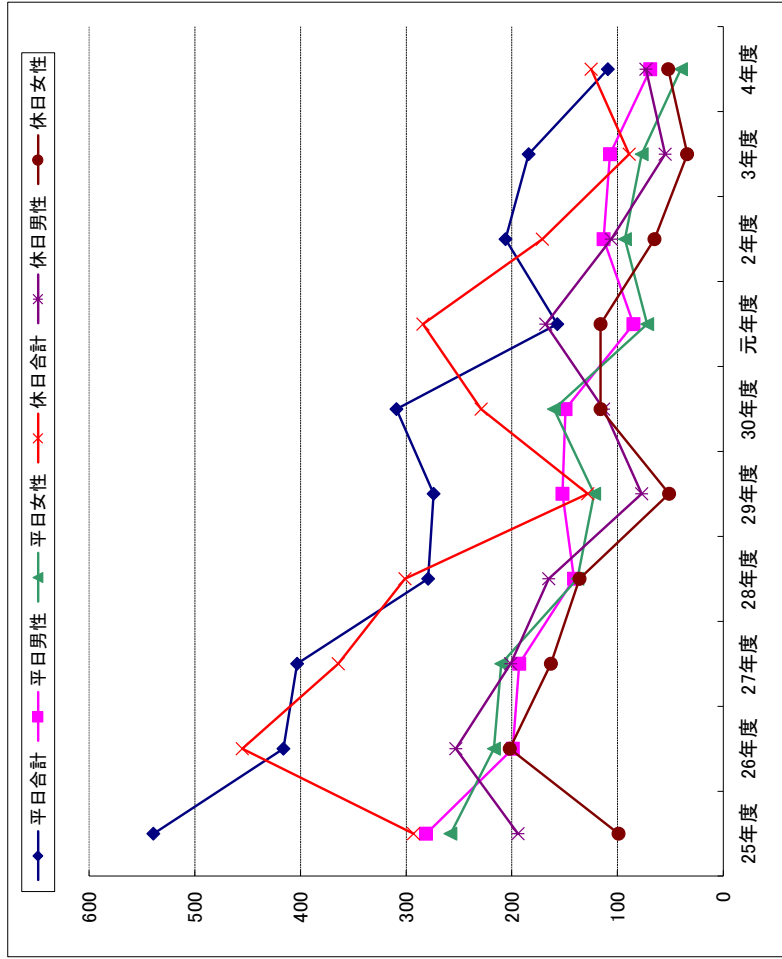


【推移データ:歩行者】

	平成		令和							対前年増減率	
	25年度	26年度	27年度	28年度	29年度	30年度	元年度	2年度	3年度		4年度
合計	2,486	2,585	2,333	2,368	2,452	2,409	2,167	1,738	1,618	1,996	23.4
平日	1,183	1,157	1,081	1,161	1,096	1,121	1,011	756	696	1,012	45.4
男性	1,303	1,428	1,252	1,207	1,356	1,288	1,156	982	922	984	6.7
女性	1,808	2,482	2,279	2,319	1,683	2,064	2,470	1,389	1,346	1,603	19.1
休日	1,022	1,310	1,135	1,196	851	1,076	1,319	740	721	809	12.2
男性	786	1,172	1,144	1,123	832	988	1,151	649	625	794	27.0
女性											

単位:人、%

【推移グラフ:自転車】



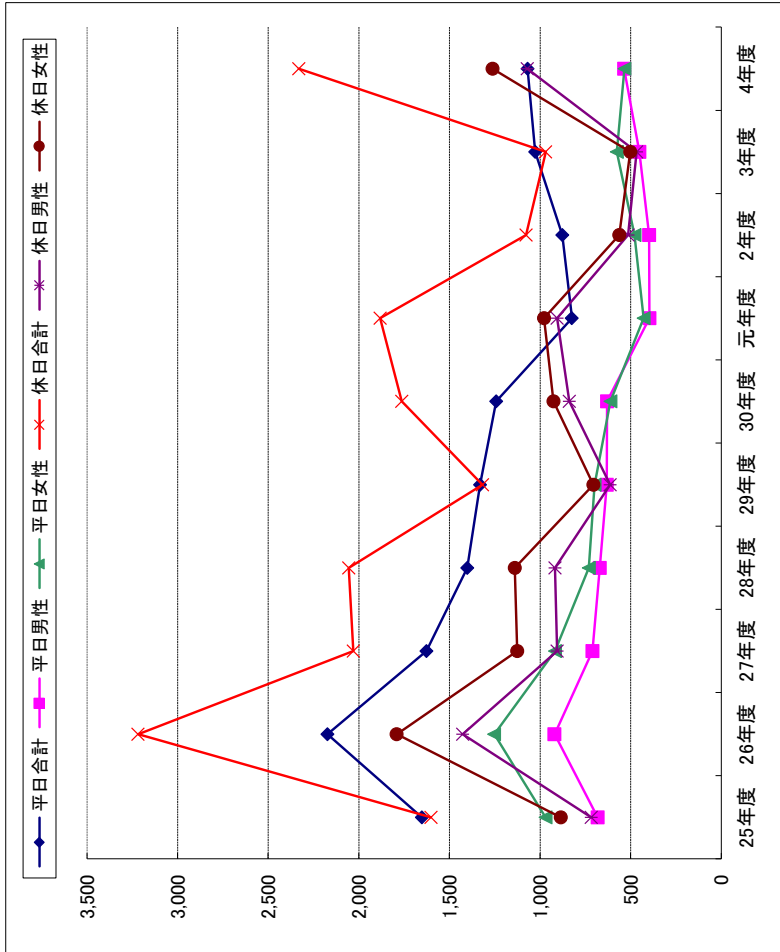
【推移データ:自転車】

	平成		令和							対前年増減率	
	25年度	26年度	27年度	28年度	29年度	30年度	元年度	2年度	3年度		4年度
合計	539	416	403	279	274	309	157	206	184	109	△ 40.8
平日	281	199	193	141	152	149	85	113	107	69	△ 35.5
男性	258	217	210	138	122	160	72	93	77	40	△ 48.1
女性	293	455	364	301	128	229	284	171	89	125	40.4
休日	194	253	201	165	77	113	168	106	55	73	32.7
男性	99	202	163	136	51	116	116	65	34	52	52.9
女性											

単位:台、%

2. 元町西側

【推移グラフ：歩行者】

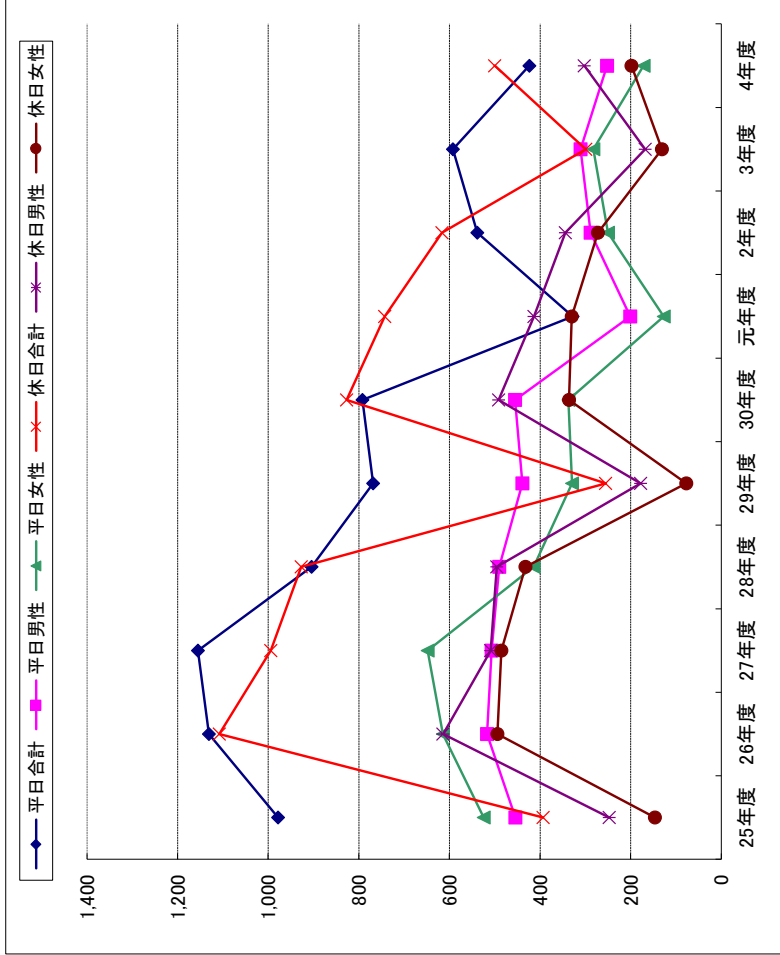


【推移データ：歩行者】

	平成		令和							対前年増減率		
	25年度	26年度	27年度	28年度	29年度	30年度	元年度	2年度	3年度		4年度	
平日	合計	1,651	2,173	1,627	1,401	1,331	1,241	824	877	1,027	1,068	4.0
	男性	682	920	710	670	632	630	396	398	451	535	18.6
	女性	969	1,253	917	731	699	611	428	479	576	533	△ 7.5
休日	合計	1,602	3,218	2,030	2,056	1,317	1,763	1,882	1,076	969	2,331	140.6
	男性	717	1,427	905	917	612	838	905	514	467	1,070	129.1
	女性	885	1,791	1,125	1,139	705	925	977	562	502	1,261	151.2

単位：人、%

【推移グラフ：自転車】



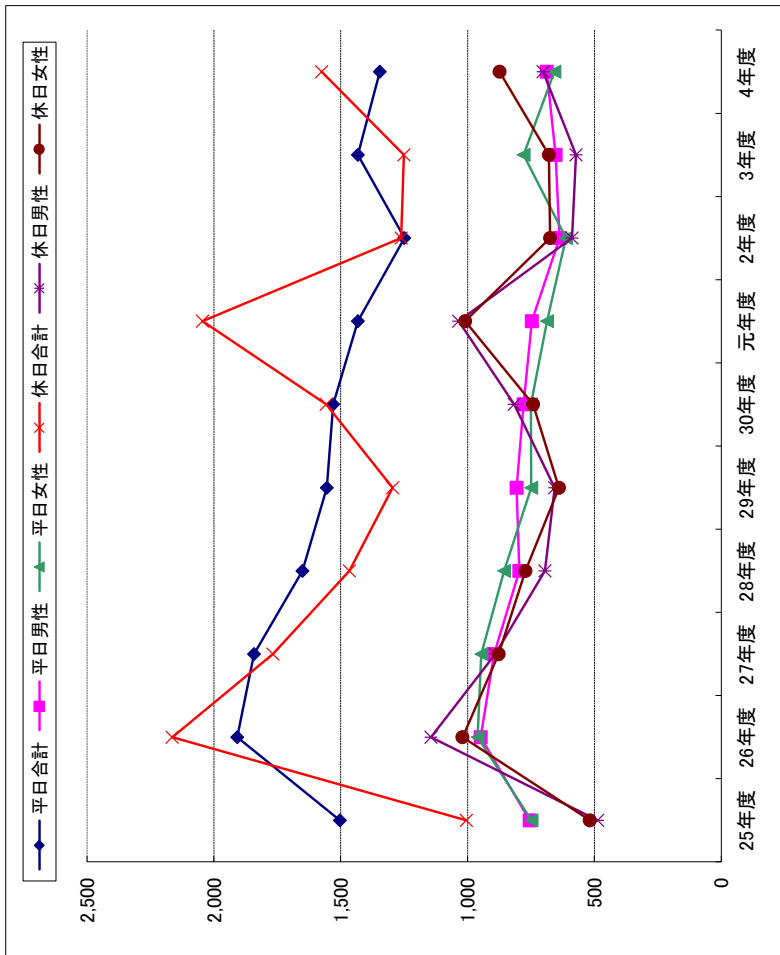
【推移データ：自転車】

	平成		令和							対前年増減率		
	25年度	26年度	27年度	28年度	29年度	30年度	元年度	2年度	3年度		4年度	
平日	合計	978	1,131	1,155	904	768	792	328	538	592	423	△ 28.5
	男性	454	517	507	490	439	455	201	288	310	252	△ 18.7
	女性	524	614	648	414	329	337	127	250	282	171	△ 39.4
休日	合計	393	1,108	994	927	827	743	616	616	299	500	67.2
	男性	247	614	509	495	178	491	413	344	168	302	79.8
	女性	146	494	485	432	77	336	330	272	131	198	51.1

単位：台、%

3. 元町東側

【推移グラフ：歩行者】

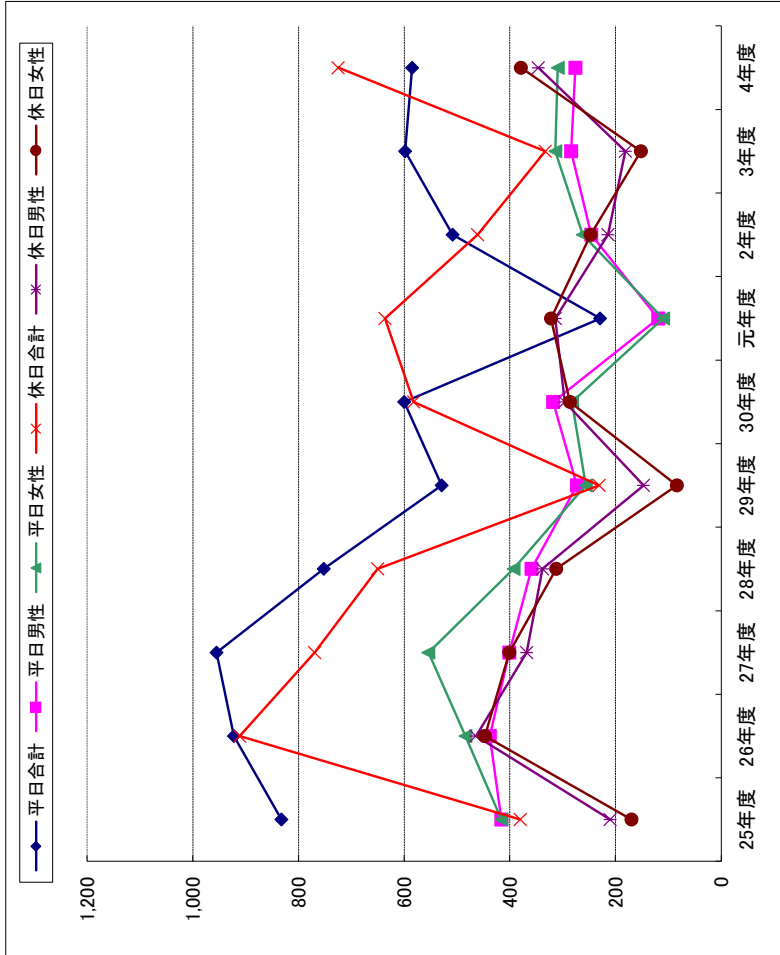


【推移データ：歩行者】

	令和										対前年増減率		
	平成25年度	26年度	27年度	28年度	29年度	30年度	元年度	2年度	3年度	4年度			
平日	合計	1,503	1,908	1,841	1,650	1,555	1,529	1,432	1,249	1,432	1,432	1,345	△ 6.1
	男性	755	948	895	795	806	779	746	637	653	653	687	5.2
	女性	748	960	946	855	749	750	686	612	779	779	658	△ 15.5
休日	合計	1,005	2,164	1,767	1,466	1,295	1,557	2,044	1,262	1,251	1,575	25.9	
	男性	487	1,144	890	695	656	816	1,035	588	572	702	22.7	
	女性	518	1,020	877	771	639	741	1,009	674	679	873	28.6	

単位：人、%

【推移グラフ：自転車】



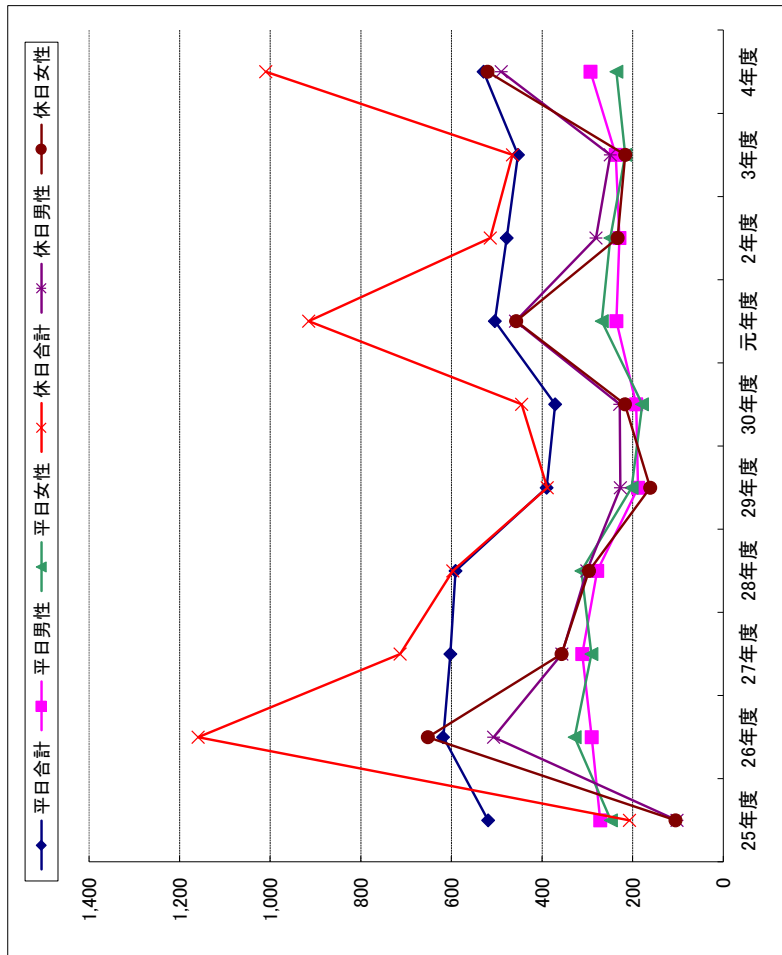
【推移データ：自転車】

	令和										対前年増減率	
	平成25年度	26年度	27年度	28年度	29年度	30年度	元年度	2年度	3年度	4年度		
平日	合計	832	922	955	752	529	600	229	508	598	585	△ 2.2
	男性	416	438	401	359	273	318	119	246	284	276	△ 2.8
	女性	416	484	554	393	256	282	110	262	314	309	△ 1.6
休日	合計	380	911	769	650	231	582	636	461	333	725	117.7
	男性	210	464	368	338	147	296	314	214	181	346	91.2
	女性	170	447	401	312	84	286	322	247	152	379	149.3

単位：台、%

4. 新町橋西側

【推移グラフ：歩行者】

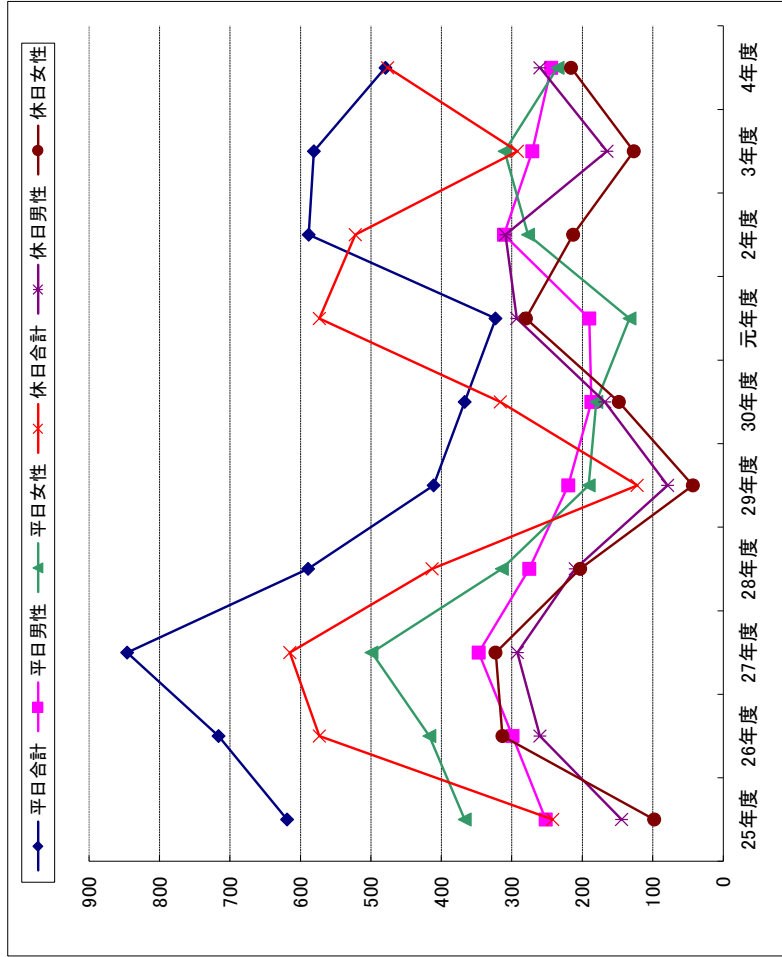


【推移データ：歩行者】

	平成					令和					対前年増減率
	25年度	26年度	27年度	28年度	29年度	30年度	元年度	2年度	3年度	4年度	
合計	519	618	602	591	390	371	504	478	453	529	16.8
平日											
男性	271	290	311	278	188	192	236	229	237	293	23.6
女性	248	328	291	313	202	179	268	249	216	236	9.3
休日											
合計	207	1,159	713	597	388	445	915	514	465	1,010	117.2
男性	102	507	356	301	227	228	458	281	249	490	96.8
女性	105	652	357	296	161	217	457	233	216	520	140.7

単位：人、%

【推移グラフ：自転車】



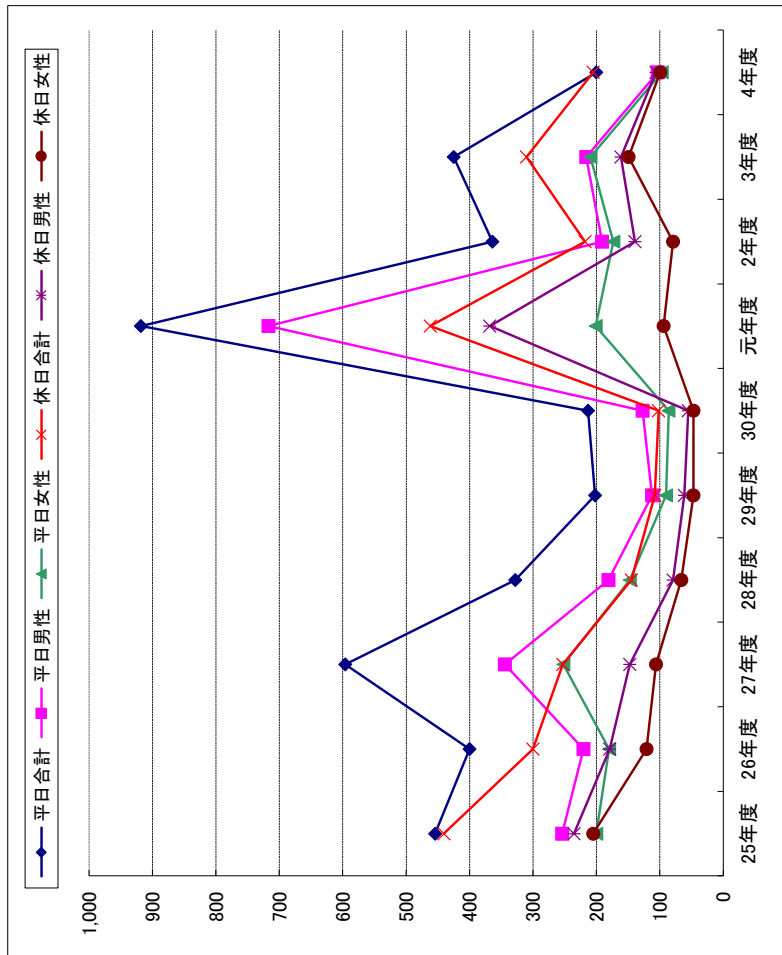
【推移データ：自転車】

	平成					令和					対前年増減率
	25年度	26年度	27年度	28年度	29年度	30年度	元年度	2年度	3年度	4年度	
合計	619	716	846	589	411	367	323	588	581	479	△ 17.6
平日											
男性	252	299	347	275	220	187	190	311	271	244	△ 10.0
女性	367	417	499	314	191	180	133	277	310	235	△ 24.2
休日											
合計	242	573	615	413	122	316	573	522	292	476	63.0
男性	144	260	292	210	79	168	293	309	165	260	57.6
女性	98	313	323	203	43	148	280	213	127	216	70.1

単位：台、%

5. 西新町

【推移グラフ：歩行者】

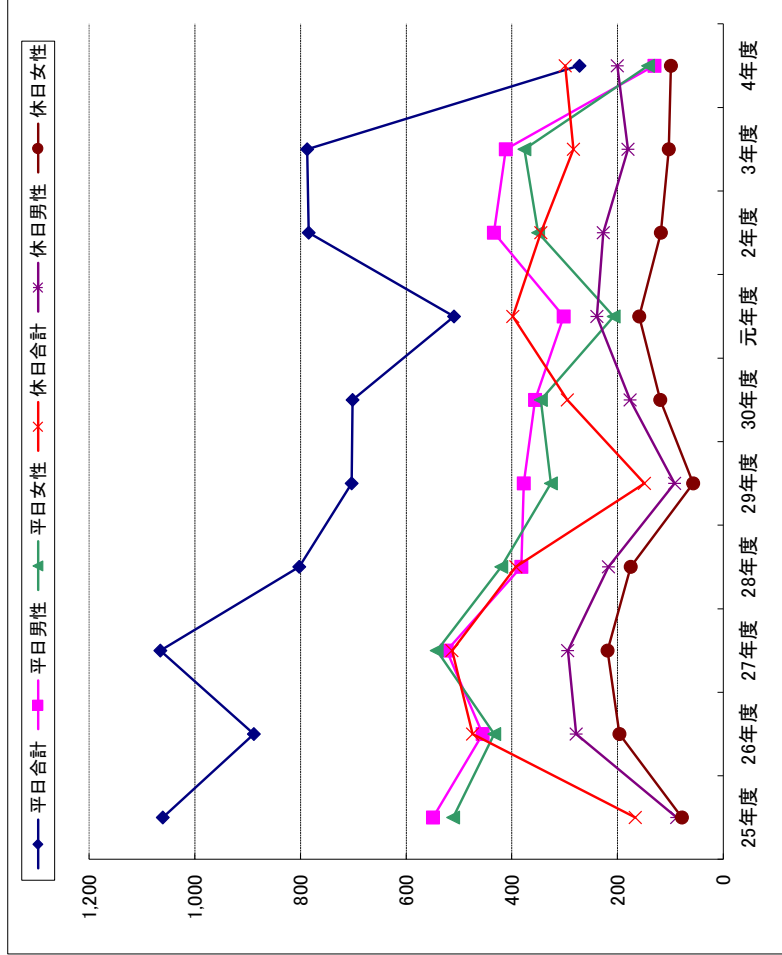


【推移データ：歩行者】

	平成										令和			対前年増減率	
	25年度	26年度	27年度	28年度	29年度	30年度	元年度	2年度	3年度	4年度	元年度	2年度	3年度		4年度
平日	合計	454	400	596	328	202	213	918	364	425	200	△ 52.9			
	男性	254	220	344	181	112	127	717	191	216	103	△ 52.3			
	女性	200	180	252	147	90	86	201	173	209	97	△ 53.6			
休日	合計	440	300	253	145	108	102	462	218	310	205	△ 33.9			
	男性	235	179	147	79	61	55	368	139	161	106	△ 34.2			
	女性	205	121	106	66	47	47	94	79	149	99	△ 33.6			

単位：人、%

【推移グラフ：自転車】



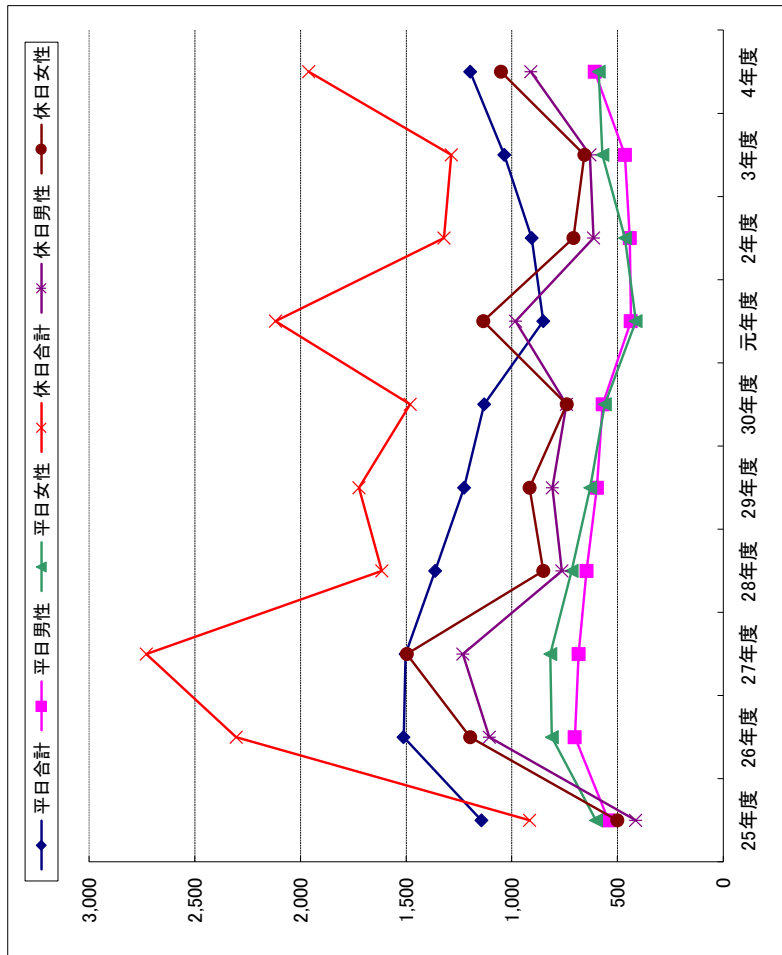
【推移データ：自転車】

	平成										令和			対前年増減率	
	25年度	26年度	27年度	28年度	29年度	30年度	元年度	2年度	3年度	4年度	元年度	2年度	3年度		4年度
平日	合計	1,060	888	1,065	802	703	701	509	784	787	272	△ 65.4			
	男性	549	455	523	382	377	356	302	434	411	130	△ 68.4			
	女性	511	433	542	420	326	345	207	350	376	142	△ 62.2			
休日	合計	166	474	513	392	149	295	398	345	283	299	5.7			
	男性	88	278	294	217	92	176	239	227	180	200	11.1			
	女性	78	196	219	175	57	119	159	118	103	99	△ 3.9			

単位：台、%

6. 新町橋東側

【推移グラフ：歩行者】

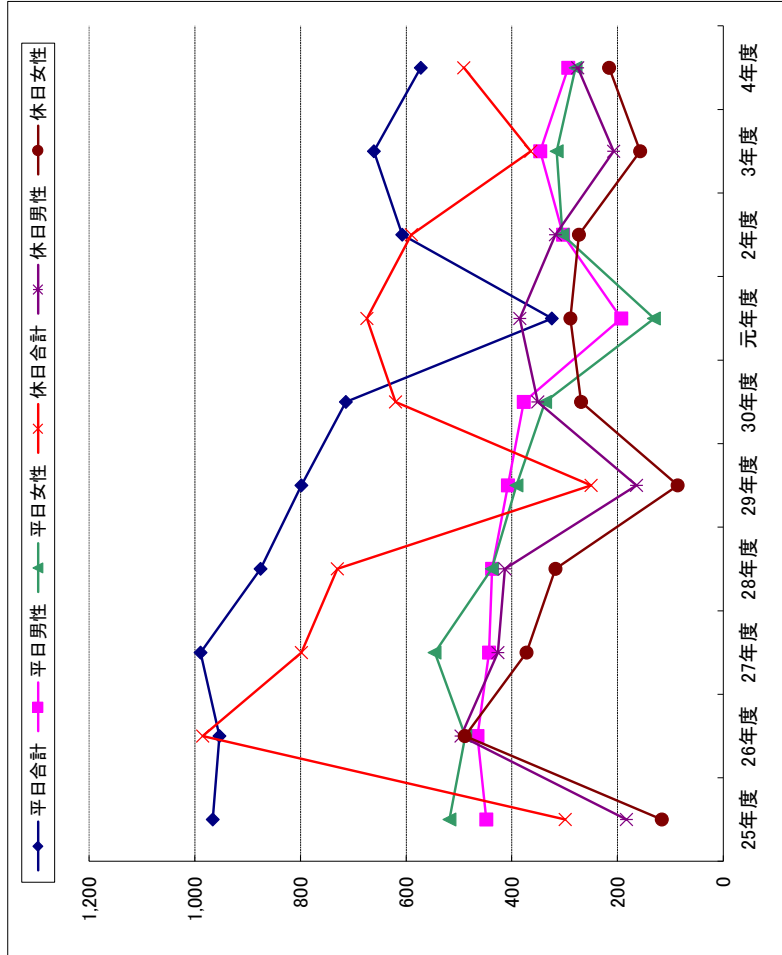


【推移データ：歩行者】

	平成		令和							対前年増減率	
	25年度	26年度	27年度	28年度	29年度	30年度	元年度	2年度	3年度		4年度
平日	1,143	1,512	1,502	1,363	1,226	1,130	851	906	1,036	1,196	15.4
男性	542	702	684	646	597	570	437	441	465	607	30.5
女性	601	810	818	717	629	560	414	465	571	589	3.2
休日	915	2,303	2,729	1,614	1,723	1,481	2,117	1,321	1,286	1,961	52.5
男性	414	1,106	1,232	763	807	741	982	613	630	910	44.4
女性	501	1,197	1,497	851	916	740	1,135	708	656	1,051	60.2

単位：人、%

【推移グラフ：自転車】



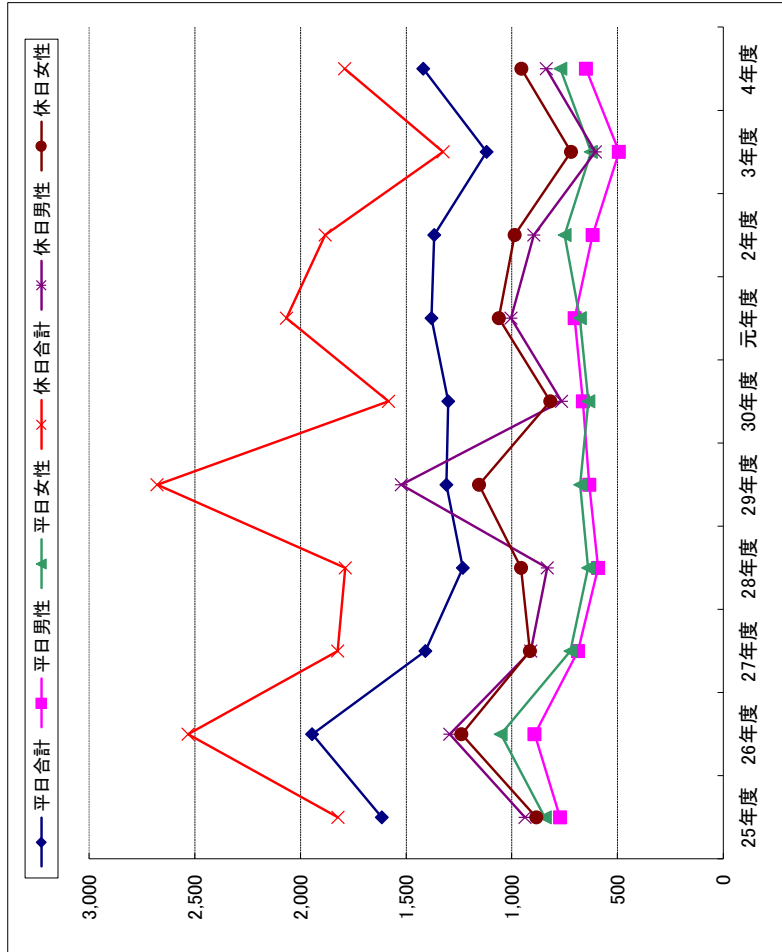
【推移データ：自転車】

	平成		令和							対前年増減率	
	25年度	26年度	27年度	28年度	29年度	30年度	元年度	2年度	3年度		4年度
平日	448	465	443	437	407	377	193	303	346	293	15.3
男性	448	465	443	437	407	377	193	303	346	293	15.3
女性	518	488	546	438	391	337	131	304	315	279	11.4
休日	299	985	798	730	250	620	674	590	364	491	34.9
男性	183	496	426	413	164	351	385	317	207	275	32.9
女性	116	489	372	317	86	269	289	273	157	216	37.6

単位：台、%

7. 東新町1 阿波銀行本店営業部横

【推移グラフ：歩行者】

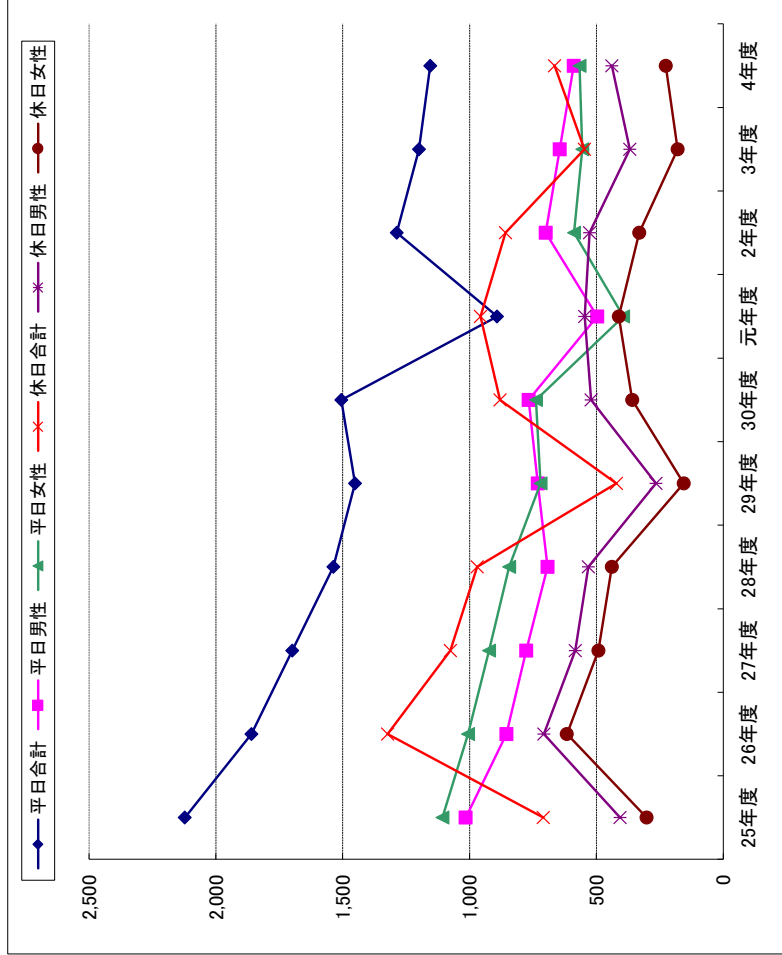


【推移データ：歩行者】

	平成										令和		対前年増減率
	25年度	26年度	27年度	28年度	29年度	30年度	元年度	2年度	3年度	4年度	元年度	2年度	
合計	1,615	1,944	1,409	1,231	1,309	1,300	1,380	1,367	1,119	1,419	26.8		
平日													
男性	771	892	687	592	633	663	702	617	493	649	31.6		
女性	844	1,052	722	639	676	637	678	750	626	770	23.0		
休日													
合計	1,822	2,531	1,824	1,788	2,678	1,583	2,065	1,883	1,325	1,790	35.1		
男性	938	1,293	910	832	1,523	765	1,004	896	605	836	38.2		
女性	884	1,238	914	956	1,155	818	1,061	987	720	954	32.5		

単位：人、%

【推移グラフ：自転車】



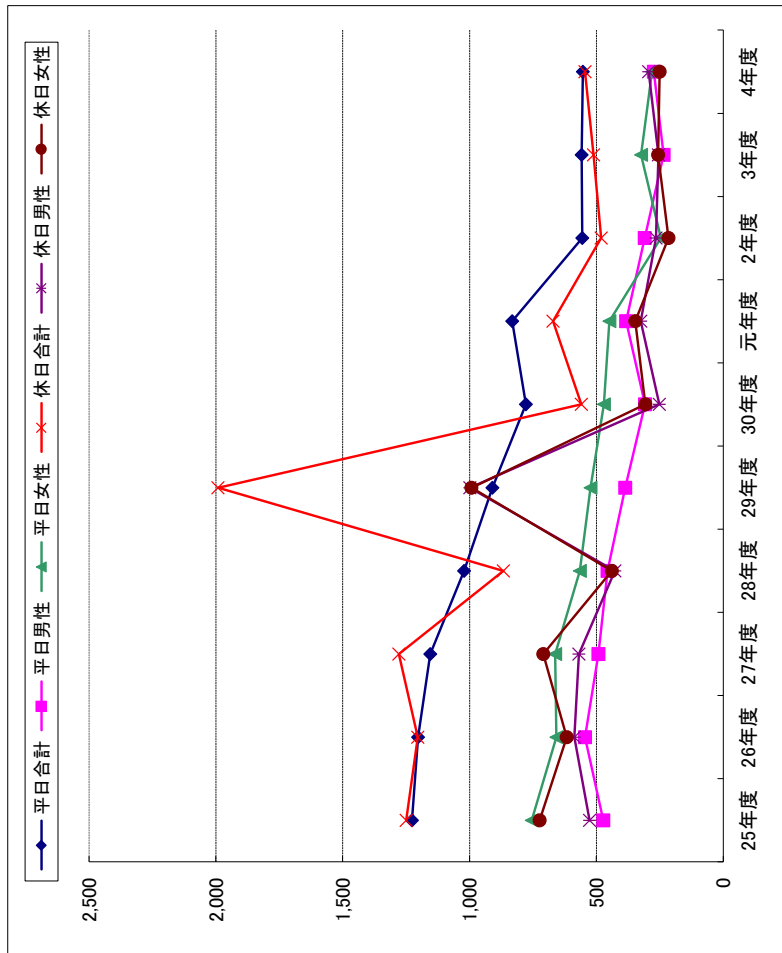
【推移データ：自転車】

	平成										令和		対前年増減率
	25年度	26年度	27年度	28年度	29年度	30年度	元年度	2年度	3年度	4年度	元年度	2年度	
合計	2,122	1,860	1,699	1,536	1,451	1,505	891	1,287	1,199	1,155	△ 3.7		
平日													
男性	1,015	854	776	692	731	767	497	699	644	589	△ 8.5		
女性	1,107	1,006	923	844	720	738	394	588	555	566	2.0		
休日													
合計	709	1,323	1,075	970	421	879	957	858	547	665	21.6		
男性	407	707	583	531	265	521	546	527	368	439	19.3		
女性	302	616	492	439	156	358	411	331	179	226	26.3		

単位：台、%

8. 東新町2アルファステイツ新町前

【推移グラフ：歩行者】

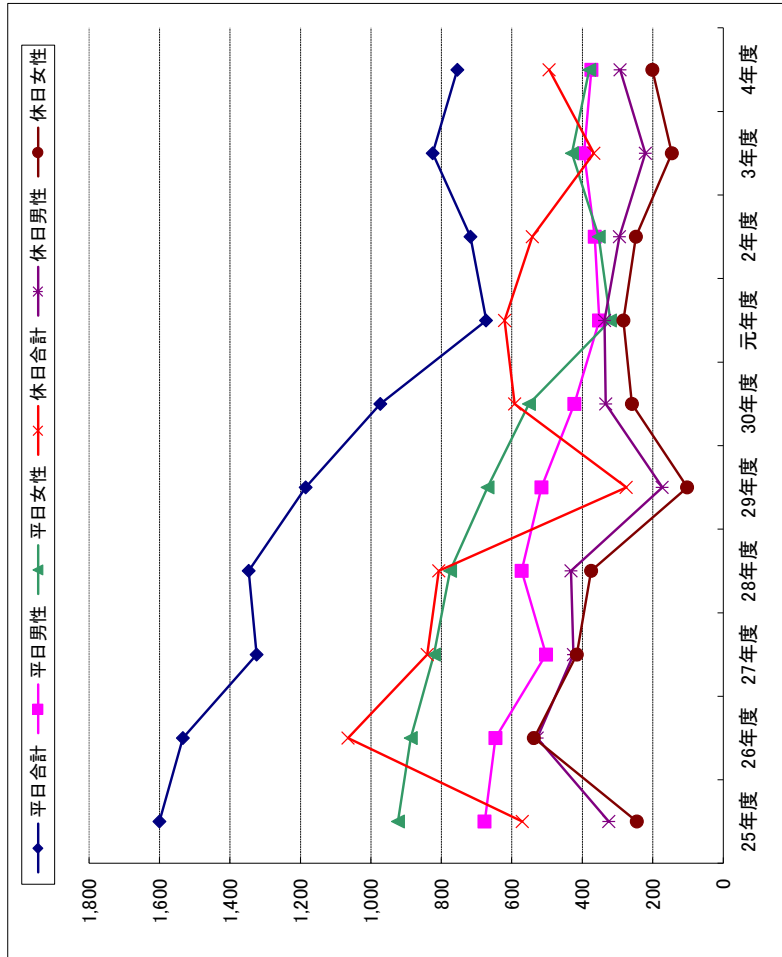


【推移データ：歩行者】

	平成										令和		対前年増減率
	25年度	26年度	27年度	28年度	29年度	30年度	元年度	2年度	3年度	4年度	元年度	2年度	
合計	1,227	1,202	1,154	1,021	909	778	831	555	558	553	△ 0.9		
平日													
男性	472	545	492	456	386	308	382	309	235	273	16.2		
女性	755	657	662	565	523	470	449	246	323	280	△ 13.3		
休日													
合計	1,250	1,204	1,278	866	1,991	559	671	481	511	544	6.5		
男性	527	587	569	427	999	252	325	265	255	294	15.3		
女性	723	617	709	439	992	307	346	216	256	250	△ 2.3		

単位：人、%

【推移グラフ：自転車】



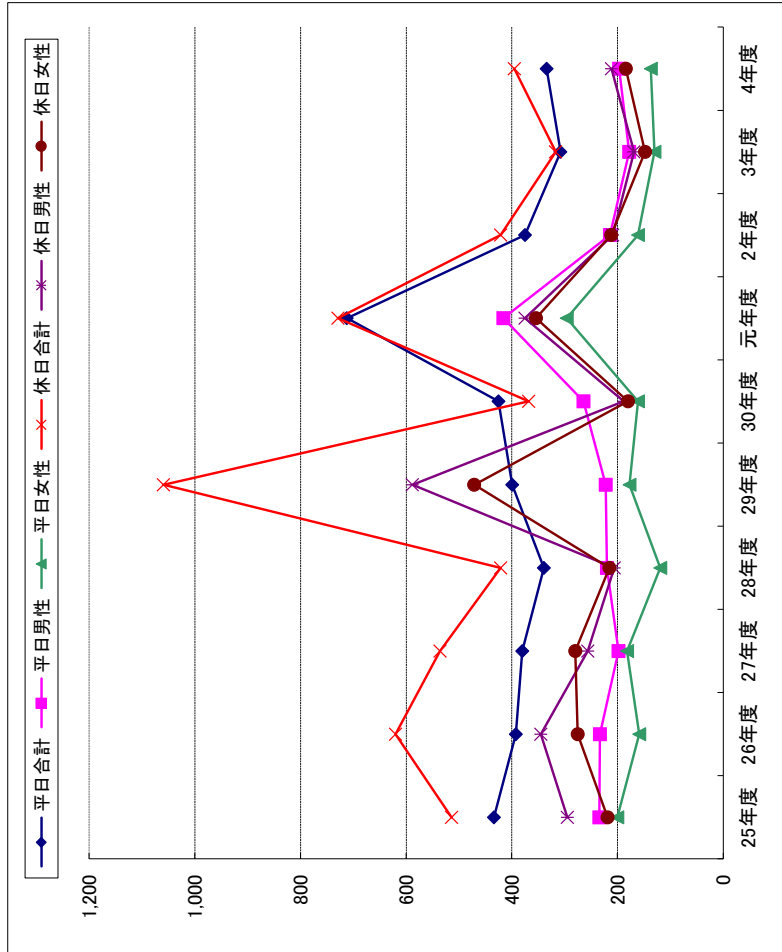
【推移データ：自転車】

	平成										令和		対前年増減率
	25年度	26年度	27年度	28年度	29年度	30年度	元年度	2年度	3年度	4年度	元年度	2年度	
合計	1,600	1,533	1,324	1,347	1,185	973	673	717	824	754	△ 8.5		
平日													
男性	677	646	503	572	516	422	352	364	395	374	△ 5.3		
女性	923	887	821	775	669	551	321	353	429	380	△ 11.4		
休日													
合計	570	1,065	840	807	275	592	620	542	367	494	34.6		
男性	325	528	425	432	173	333	337	294	221	293	32.6		
女性	245	537	415	375	102	259	283	248	146	201	37.7		

単位：台、%

9. 東新町2ひまわり法律事務所前

【推移グラフ：歩行者】

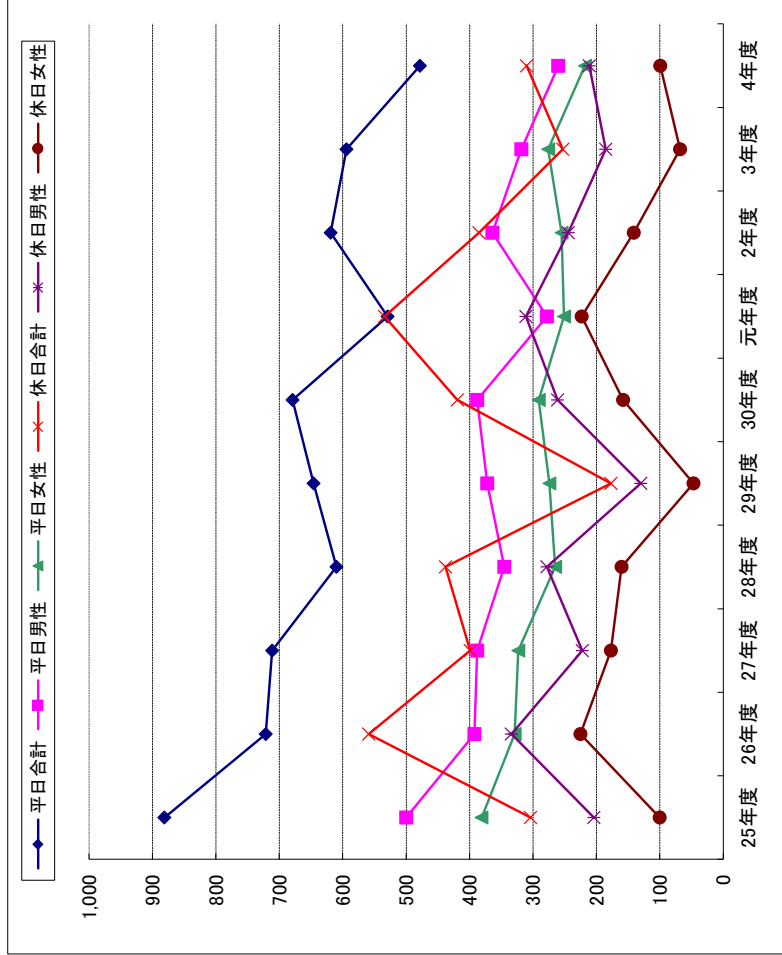


【推移データ：歩行者】

	平成					令和					対前年増減率
	25年度	26年度	27年度	28年度	29年度	30年度	元年度	2年度	3年度	4年度	
合計	434	392	380	339	399	425	712	375	308	334	8.4
平日											
男性	234	233	198	220	222	264	416	214	178	197	10.7
女性	200	159	182	119	177	161	296	161	130	137	5.4
休日											
合計	514	620	536	421	1,059	368	729	421	317	395	24.6
男性	295	345	256	206	588	188	375	209	169	211	24.9
女性	219	275	280	215	471	180	354	212	148	184	24.3

単位：人、%

【推移グラフ：自転車】



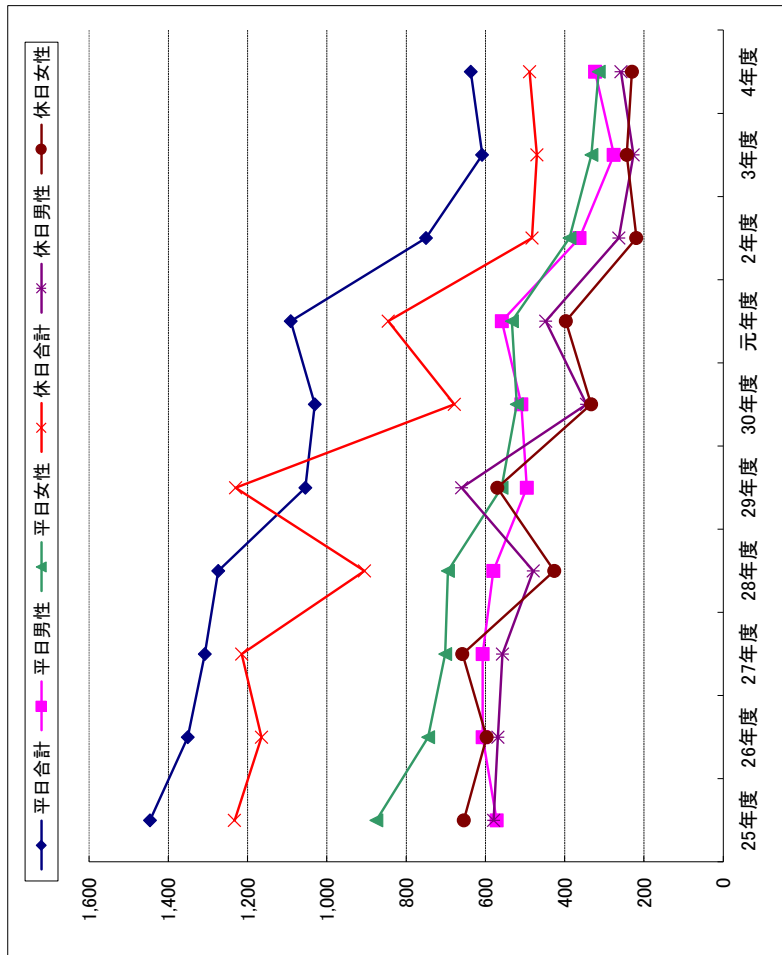
【推移データ：自転車】

	平成					令和					対前年増減率
	25年度	26年度	27年度	28年度	29年度	30年度	元年度	2年度	3年度	4年度	
合計	881	721	711	610	646	679	529	619	594	478	19.5
平日											
男性	500	392	388	345	372	388	278	364	318	260	18.2
女性	381	329	323	265	274	291	251	255	276	218	21.0
休日											
合計	304	559	399	438	177	419	534	385	253	310	22.5
男性	204	334	222	278	130	261	311	244	185	211	14.1
女性	100	225	177	160	47	158	223	141	68	99	45.6

単位：台、%

10. かごや町

【推移グラフ:歩行者】

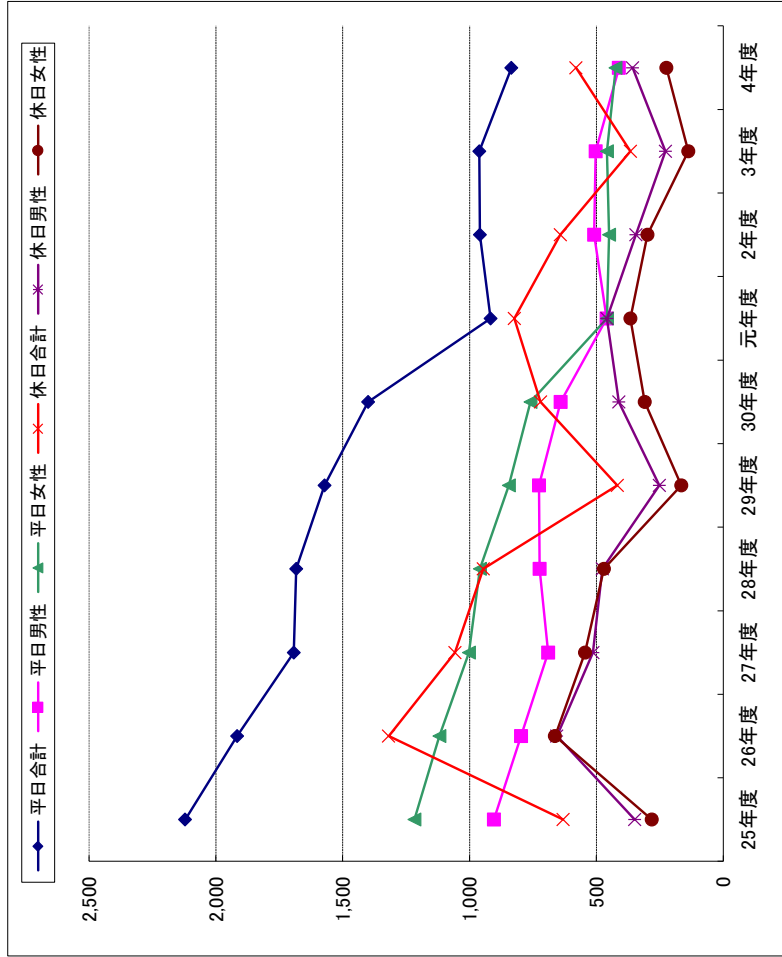


【推移データ:歩行者】

	平成										令和		対前年増減率
	25年度	26年度	27年度	28年度	29年度	30年度	元年度	2年度	3年度	4年度	元年度	2年度	
合計	1,446	1,351	1,308	1,274	1,054	1,030	1,091	750	608	637	4.8		
平日													
男性	571	607	607	580	495	509	558	362	276	323	17.0		
女性	875	744	701	694	559	521	533	388	332	314	△ 5.4		
休日													
合計	1,233	1,165	1,215	905	1,230	678	845	482	470	488	3.8		
男性	579	568	557	479	660	345	448	263	227	258	13.7		
女性	654	597	658	426	570	333	397	219	243	230	△ 5.3		

単位:人、%

【推移グラフ:自転車】



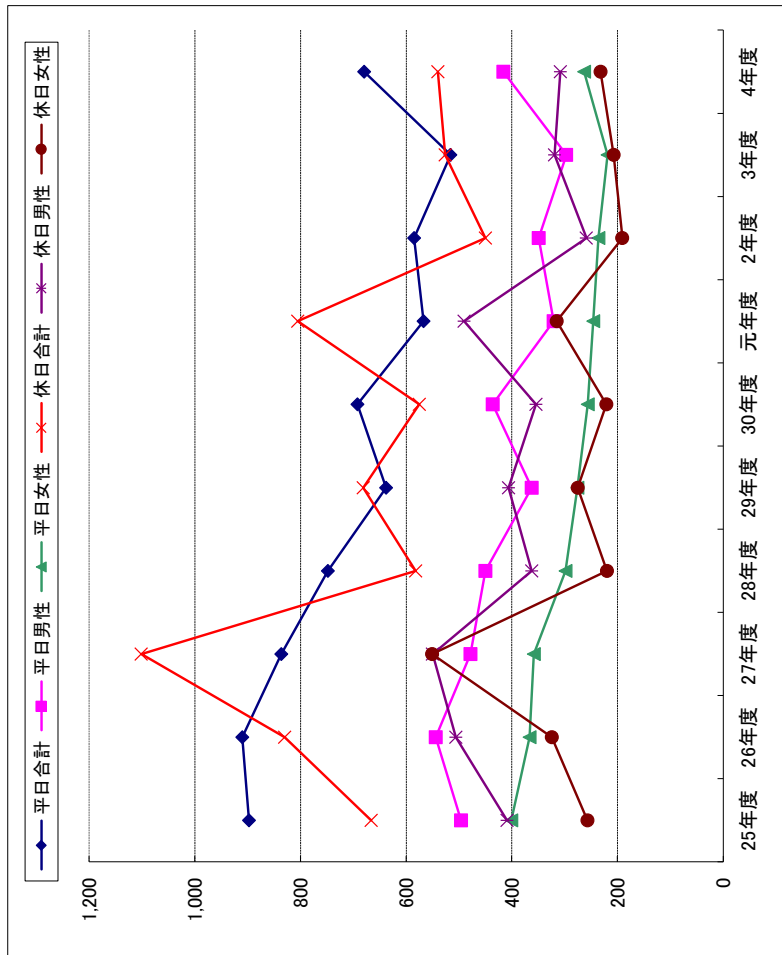
【推移データ:自転車】

	平成										令和		対前年増減率
	25年度	26年度	27年度	28年度	29年度	30年度	元年度	2年度	3年度	4年度	元年度	2年度	
合計	2,121	1,916	1,692	1,683	1,571	1,400	917	959	961	835	△ 13.1		
平日													
男性	904	797	690	724	726	640	459	509	503	411	△ 18.3		
女性	1,217	1,119	1,002	959	845	760	458	450	458	424	△ 7.4		
休日													
合計	631	1,319	1,057	946	417	720	823	642	366	581	58.7		
男性	349	656	513	476	252	411	458	344	228	357	56.6		
女性	282	663	544	470	165	309	365	298	138	224	62.3		

単位:台、%

11. 銀座

【推移グラフ:歩行者】

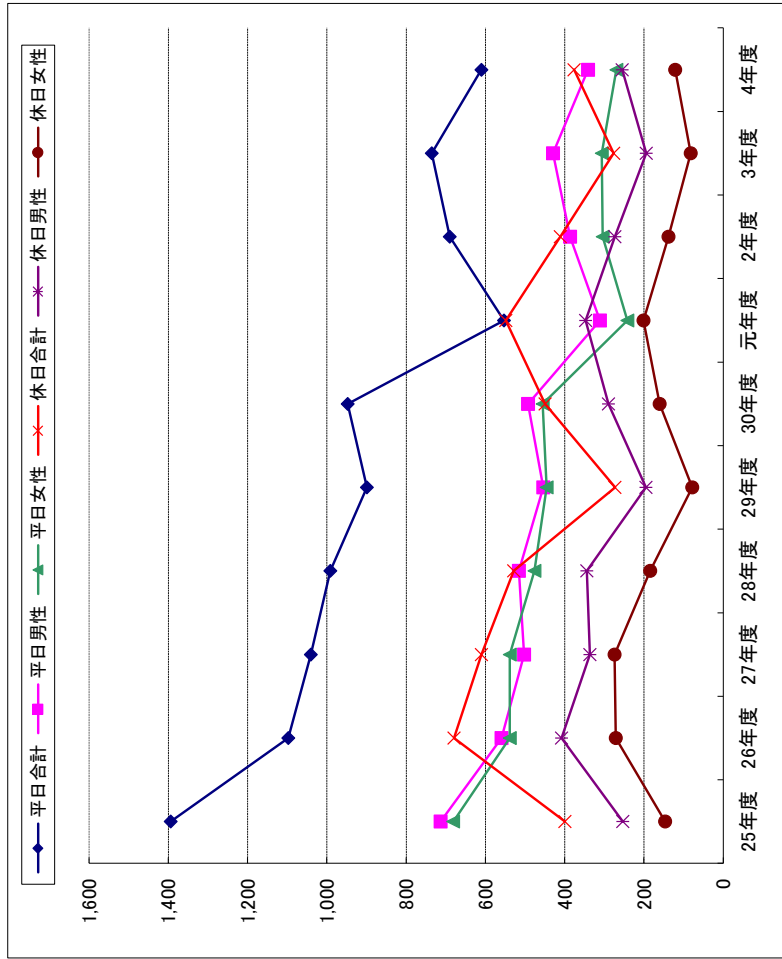


【推移データ:歩行者】

	平成										令和				対前年増減率	
	25年度	26年度	27年度	28年度	29年度	30年度	元年度	2年度	3年度	4年度	30年度	元年度	2年度	3年度		4年度
合計	897	910	836	748	638	692	567	585	516	679	692	567	585	516	679	31.6
平日																
男性	496	544	478	450	362	436	321	349	297	416	436	321	349	297	416	40.1
女性	401	366	358	298	276	256	246	236	219	263	256	246	236	219	263	20.1
休日																
合計	666	830	1,101	582	681	575	805	450	526	540	575	805	450	526	540	2.7
男性	409	506	550	362	406	354	490	259	319	308	354	490	259	319	308	△ 3.4
女性	257	324	551	220	275	221	315	191	207	232	221	315	191	207	232	12.1

単位:人、%

【推移グラフ:自転車】



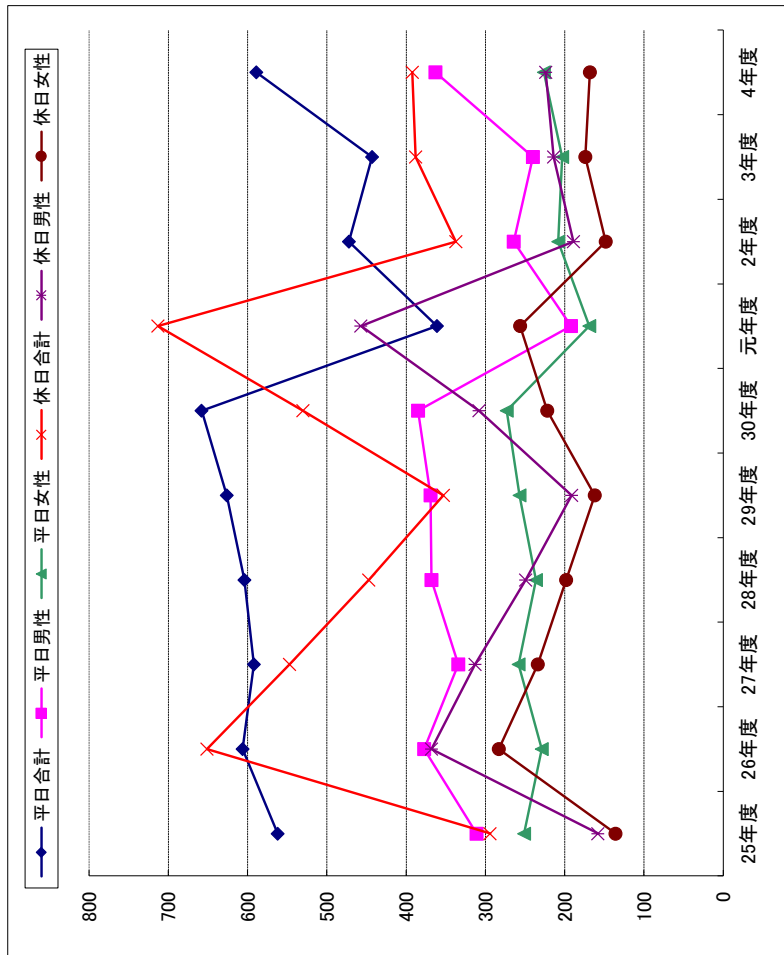
【推移データ:自転車】

	平成										令和				対前年増減率	
	25年度	26年度	27年度	28年度	29年度	30年度	元年度	2年度	3年度	4年度	30年度	元年度	2年度	3年度		4年度
合計	1,394	1,097	1,040	991	899	947	553	690	735	610	947	553	690	735	610	△ 17.0
平日																
男性	713	559	502	515	454	492	311	386	429	341	492	311	386	429	341	△ 20.5
女性	681	538	538	476	445	455	242	304	306	269	455	242	304	306	269	△ 12.1
休日																
合計	399	679	610	528	273	449	548	411	276	376	449	548	411	276	376	36.2
男性	253	408	336	344	195	289	347	273	194	255	289	347	273	194	255	31.4
女性	146	271	274	184	78	160	201	138	82	121	160	201	138	82	121	47.6

単位:台、%

12. 両国本町西側

【推移グラフ：歩行者】

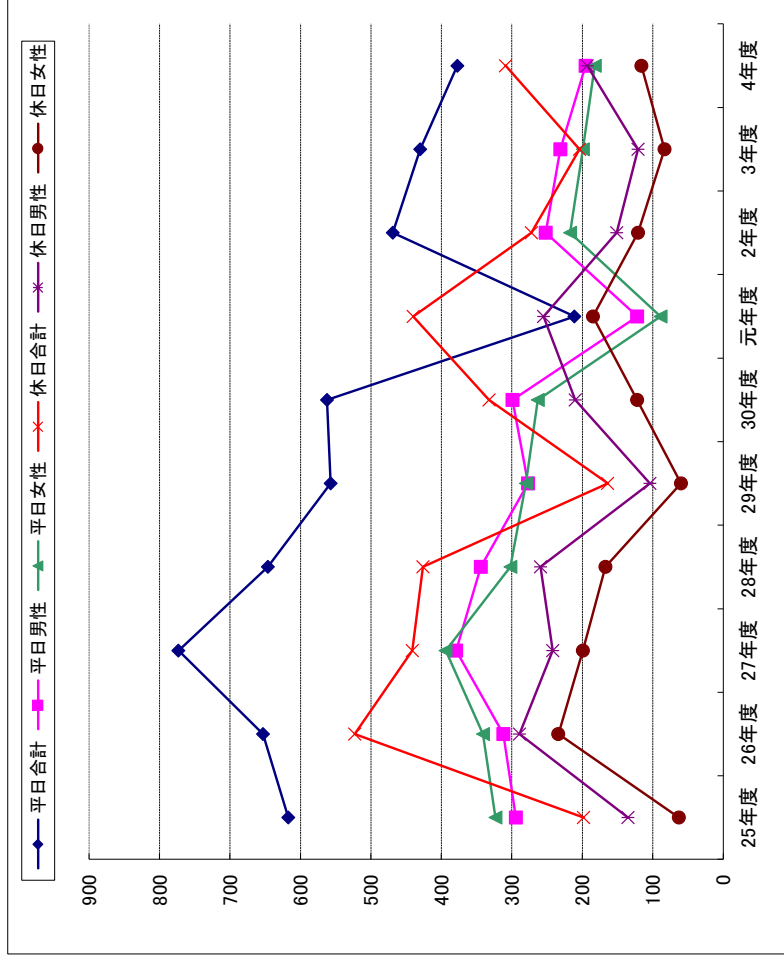


【推移データ：歩行者】

	平成		令和							対前年増減率	
	25年度	26年度	27年度	28年度	29年度	30年度	元年度	2年度	3年度		4年度
合計	562	606	592	604	626	658	361	472	443	589	33.0
平日											
男性	311	377	334	368	369	385	192	264	240	363	51.3
女性	251	229	258	236	257	273	169	208	203	226	11.3
休日											
合計	294	651	547	447	353	530	713	337	388	392	1.0
男性	158	368	313	249	191	308	457	189	214	224	4.7
女性	136	283	234	198	162	222	256	148	174	168	△ 3.4

単位：人、%

【推移グラフ：自転車】



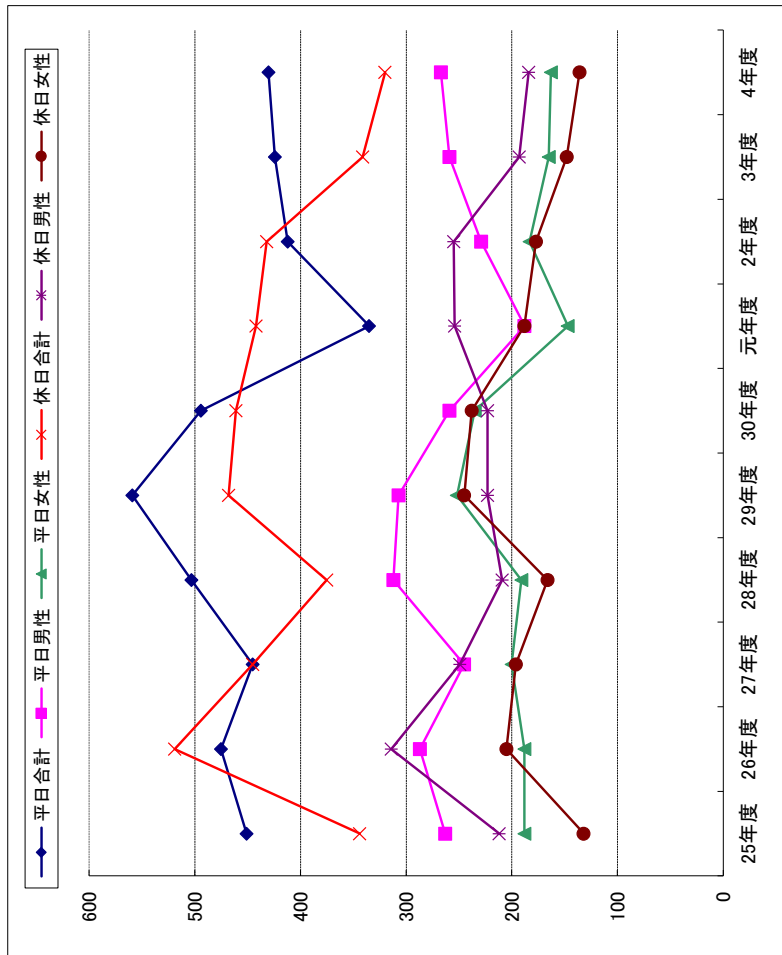
【推移データ：自転車】

	平成		令和							対前年増減率	
	25年度	26年度	27年度	28年度	29年度	30年度	元年度	2年度	3年度		4年度
合計	617	653	773	646	557	562	211	469	430	377	△ 12.3
平日											
男性	294	312	379	344	277	299	122	252	231	195	△ 15.6
女性	323	341	394	302	280	263	89	217	199	182	△ 8.5
休日											
合計	198	523	441	426	164	332	440	272	204	309	51.5
男性	135	289	242	259	104	210	255	151	121	193	59.5
女性	63	234	199	167	60	122	185	121	83	116	39.8

単位：台、%

13. 両国本町東側

【推移グラフ：歩行者】

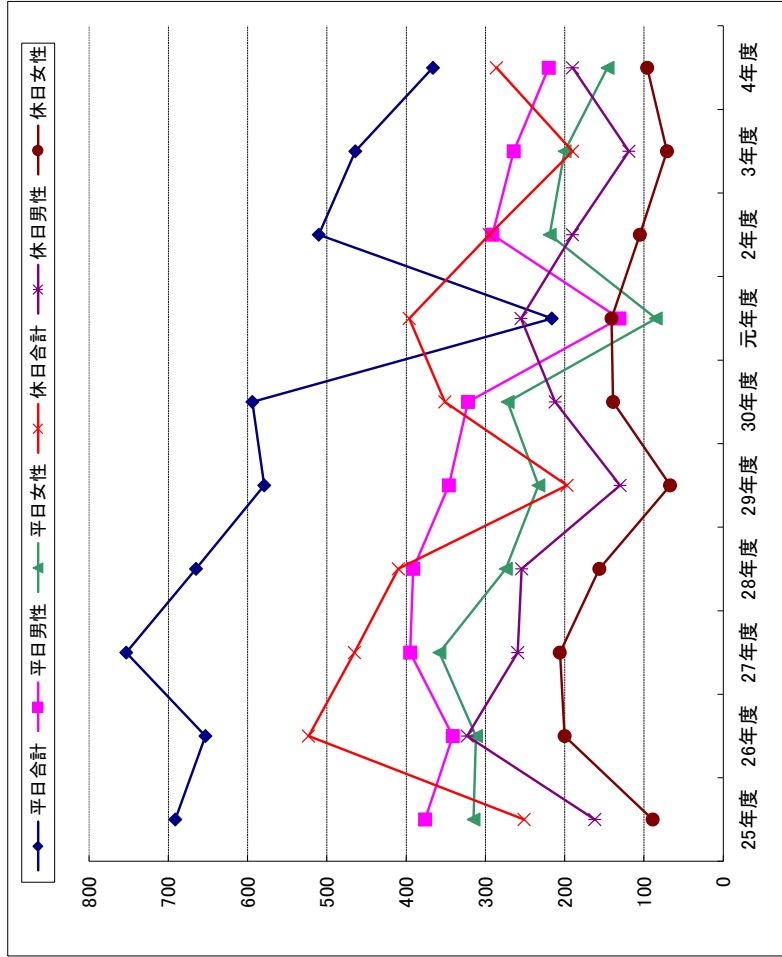


【推移データ：歩行者】

	平成		令和		対前年増減率
	25年度	26年度	元年度	3年度	
合計	451	475	335	412	1.4
平日					
男性	263	287	188	229	3.1
女性	188	188	147	183	△ 1.2
休日					
合計	344	519	442	341	△ 6.2
男性	212	314	254	193	△ 4.7
女性	132	205	188	148	△ 8.1

単位：人、%

【推移グラフ：自転車】



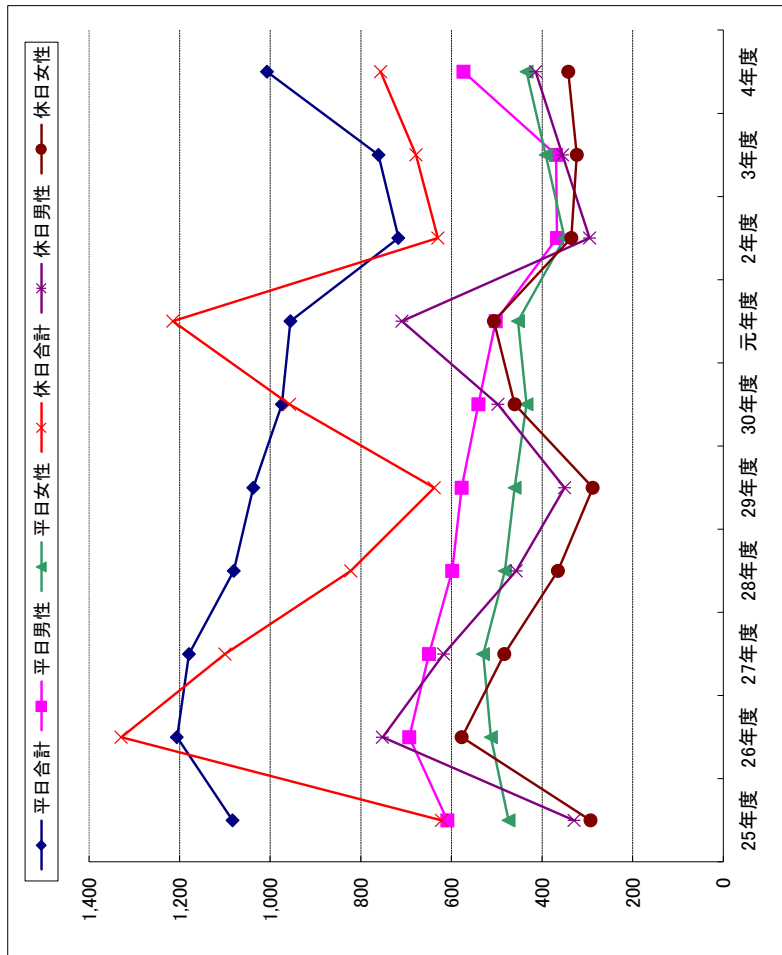
【推移データ：自転車】

	平成		令和		対前年増減率
	25年度	26年度	元年度	3年度	
合計	691	653	216	464	△ 21.1
平日					
男性	376	341	131	264	△ 16.7
女性	315	312	85	200	△ 27.0
休日					
合計	251	523	396	190	50.5
男性	162	323	255	119	59.7
女性	89	200	141	71	35.2

単位：台、%

14. 一番町南側

【推移グラフ：歩行者】

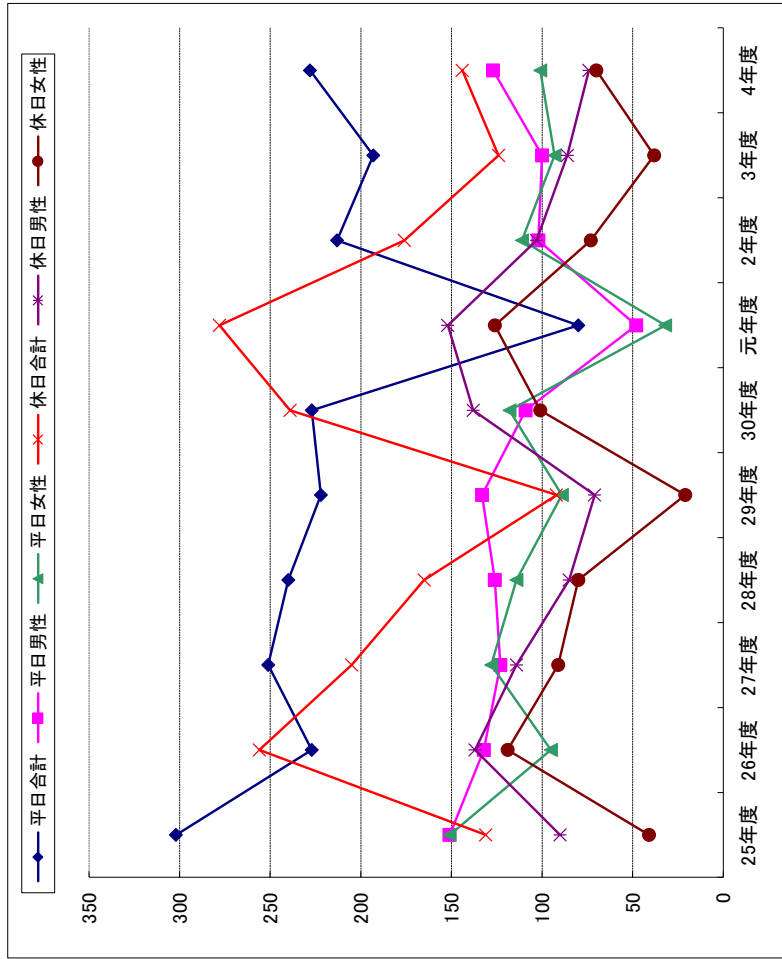


【推移データ：歩行者】

	平成										令和			対前年増減率
	25年度	26年度	27年度	28年度	29年度	30年度	元年度	2年度	3年度	4年度	元年度	2年度	3年度	
合計	1,083	1,206	1,179	1,080	1,037	974	955	717	761	1,007	32.3			
平日														
男性	609	693	649	598	577	540	502	367	369	573	55.3			
女性	474	513	530	482	460	434	453	350	392	434	10.7			
休日														
合計	622	1,329	1,100	822	638	957	1,215	630	678	756	11.5			
男性	329	752	617	457	350	497	709	295	355	414	16.6			
女性	293	577	483	365	288	460	506	335	323	342	5.9			

単位：人、%

【推移グラフ：自転車】



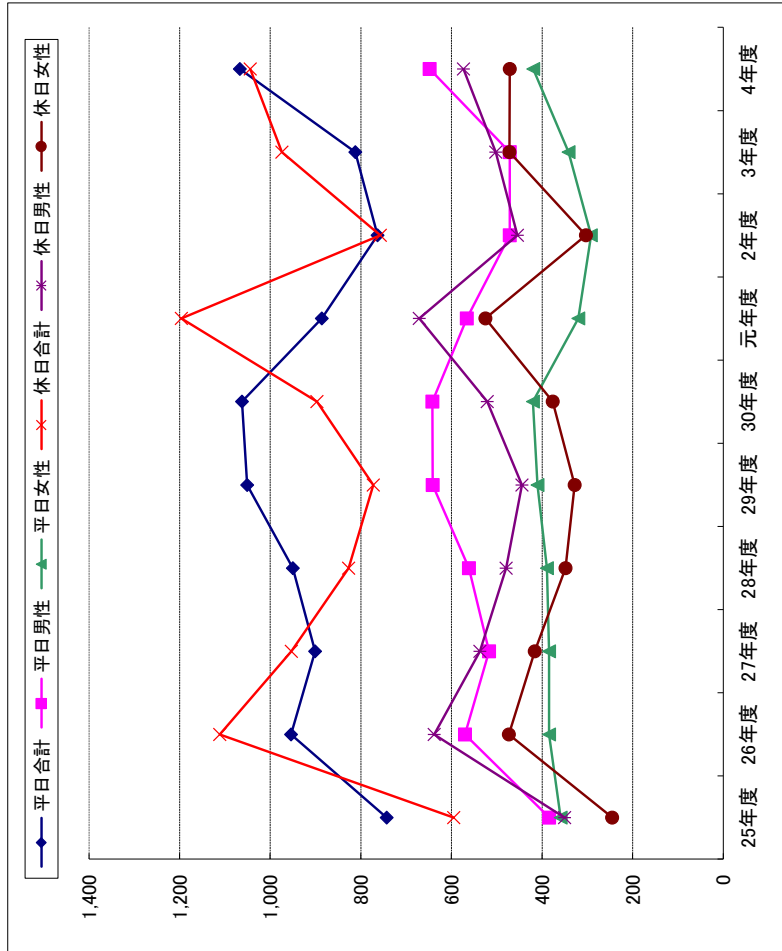
【推移データ：自転車】

	平成										令和			対前年増減率
	25年度	26年度	27年度	28年度	29年度	30年度	元年度	2年度	3年度	4年度	元年度	2年度	3年度	
合計	302	227	251	240	222	227	80	213	193	228	18.1			
平日														
男性	151	132	123	126	133	109	48	102	100	127	27.0			
女性	151	95	128	114	89	118	32	111	93	101	8.6			
休日														
合計	131	256	205	165	92	239	278	176	124	144	16.1			
男性	90	137	114	85	71	138	152	103	86	74	△14.0			
女性	41	119	91	80	21	101	126	73	38	70	84.2			

単位：台、%

15. 一番町北側

【推移グラフ：歩行者】

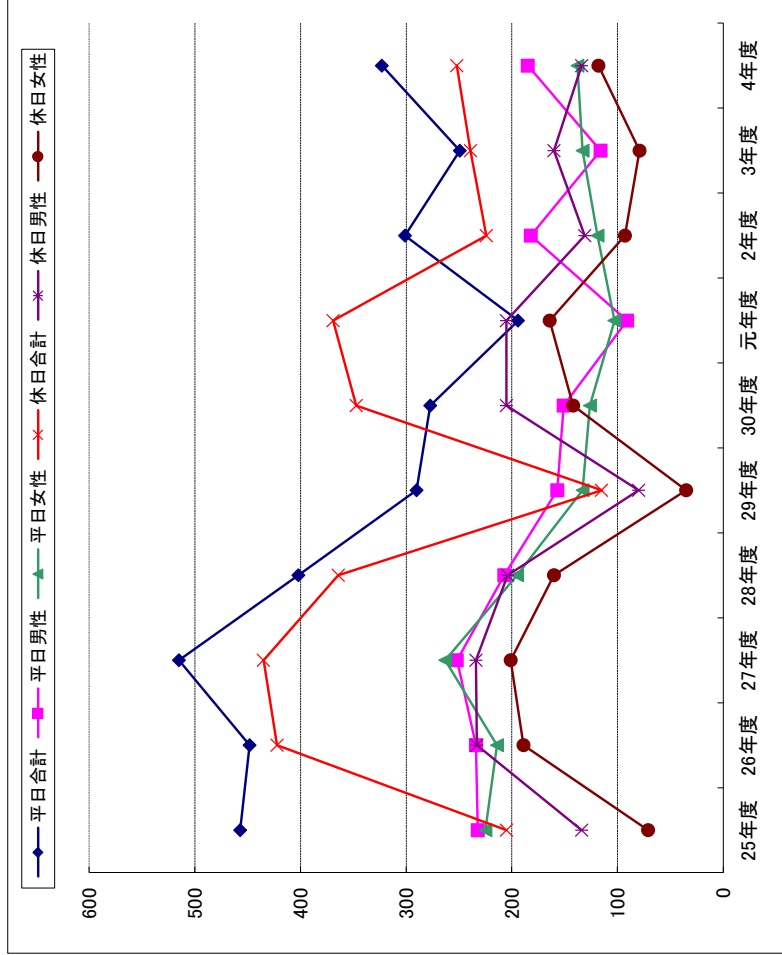


【推移データ：歩行者】

	平成		令和							対前年増減率	
	25年度	26年度	27年度	28年度	29年度	30年度	元年度	2年度	3年度		4年度
合計	743	954	901	950	1,051	1,062	886	763	812	1,067	31.4
平日											
男性	384	570	517	561	641	642	566	471	471	648	37.6
女性	359	384	384	389	410	420	320	292	341	419	22.9
休日											
合計	595	1,111	953	827	772	897	1,196	757	974	1,044	7.2
男性	350	638	537	479	444	521	671	454	502	573	14.1
女性	245	473	416	348	328	376	525	303	472	471	△ 0.2

単位：人、%

【推移グラフ：自転車】



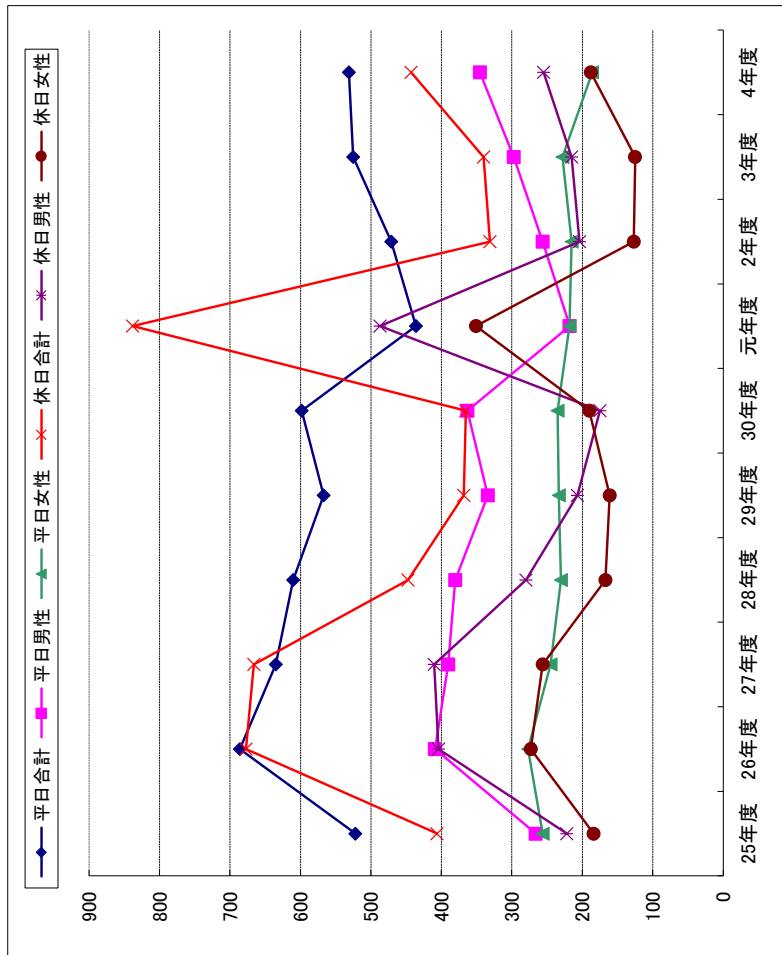
【推移データ：自転車】

	平成		令和							対前年増減率	
	25年度	26年度	27年度	28年度	29年度	30年度	元年度	2年度	3年度		4年度
合計	457	448	515	402	290	277	194	301	249	323	29.7
平日											
男性	232	234	252	207	157	151	91	182	116	185	59.5
女性	225	214	263	195	133	126	103	119	133	138	3.8
休日											
合計	205	422	435	364	115	347	369	224	239	252	5.4
男性	134	233	234	204	80	205	205	131	160	134	△ 16.2
女性	71	189	201	160	35	142	164	93	79	118	49.4

単位：台、%

16. 両国橋西

【推移グラフ：歩行者】

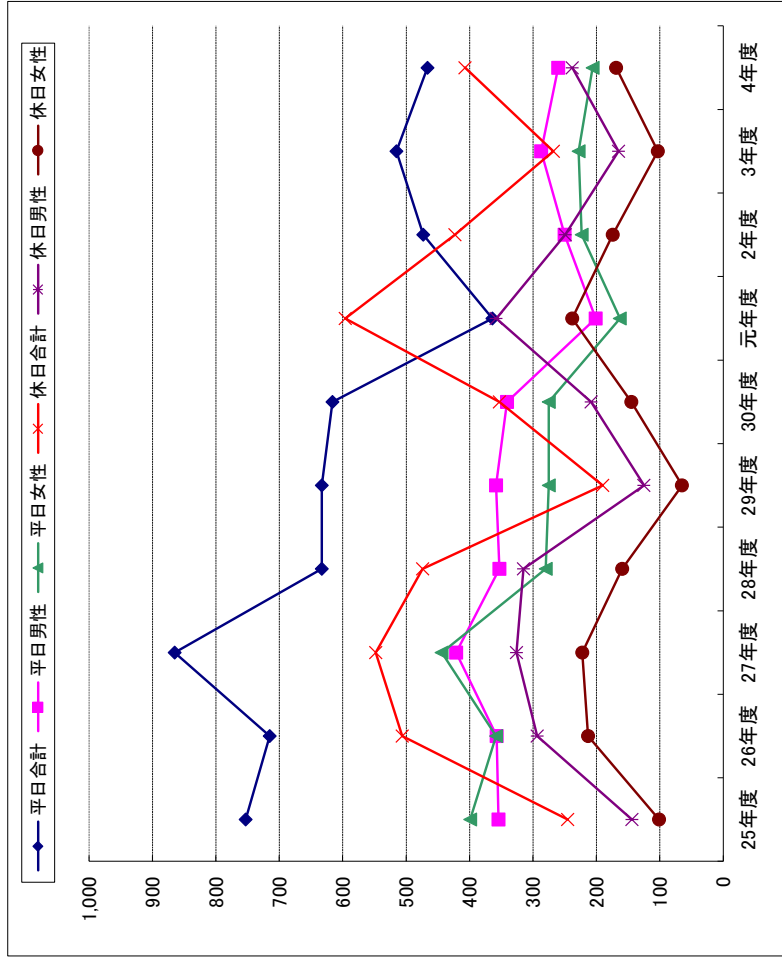


【推移データ：歩行者】

	平成		令和							対前年増減率	
	25年度	26年度	27年度	28年度	29年度	30年度	元年度	2年度	3年度		4年度
合計	522	686	635	610	567	598	436	471	525	531	1.1
平日											
男性	266	409	390	380	334	363	218	256	297	345	16.2
女性	256	277	245	230	233	235	218	215	228	186	△ 18.4
休日											
合計	406	677	666	447	368	365	838	331	340	443	30.3
男性	222	404	410	280	207	175	487	204	215	255	18.6
女性	184	273	256	167	161	190	351	127	125	188	50.4

単位：人、%

【推移グラフ：自転車】



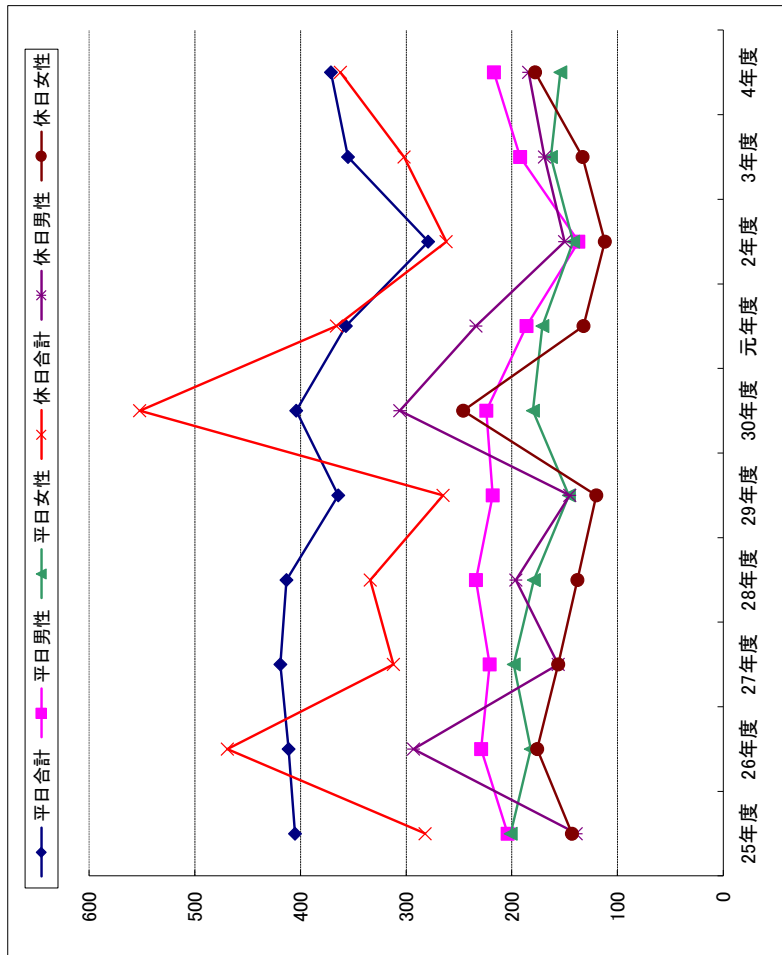
【推移データ：自転車】

	平成		令和							対前年増減率	
	25年度	26年度	27年度	28年度	29年度	30年度	元年度	2年度	3年度		4年度
合計	753	715	865	633	633	616	364	473	515	466	△ 9.5
平日											
男性	354	357	421	353	358	341	201	250	287	260	△ 9.4
女性	399	358	444	280	275	275	163	223	228	206	△ 9.6
休日											
合計	245	506	548	474	190	353	596	423	268	407	51.9
男性	144	293	326	315	125	208	358	249	165	238	44.2
女性	101	213	222	159	65	145	238	174	103	169	64.1

単位：台、%

17. 両国橋東

【推移グラフ：歩行者】

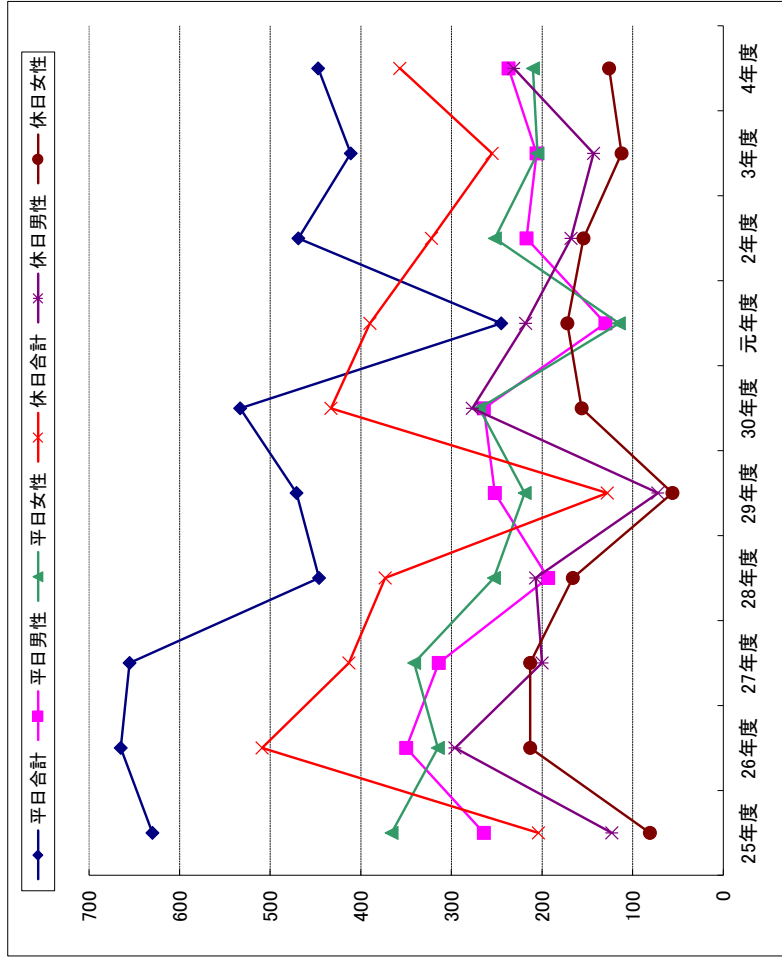


【推移データ：歩行者】

	平成										令和			対前年増減率
	25年度	26年度	27年度	28年度	29年度	30年度	元年度	2年度	3年度	4年度	令和元年度	令和2年度	令和3年度	
平日	合計	405	411	419	413	364	404	357	279	355	371	371	371	4.5
	男性	204	229	221	234	218	224	186	137	192	217	217	217	13.0
	女性	201	182	198	179	146	180	171	142	163	154	154	154	△ 5.5
休日	合計	282	469	312	334	265	552	366	262	302	362	362	362	19.9
	男性	139	293	156	196	145	306	234	150	169	184	184	184	8.9
	女性	143	176	156	138	120	246	132	112	133	178	178	178	33.8

単位：人、%

【推移グラフ：自転車】



【推移データ：自転車】

	平成										令和			対前年増減率
	25年度	26年度	27年度	28年度	29年度	30年度	元年度	2年度	3年度	4年度	令和元年度	令和2年度	令和3年度	
平日	合計	630	665	655	446	471	533	245	469	411	447	447	447	8.8
	男性	264	350	314	193	252	264	130	217	206	237	237	237	15.0
	女性	366	315	341	253	219	269	115	252	205	210	210	210	2.4
休日	合計	204	509	413	373	128	433	390	322	255	357	357	357	40.0
	男性	123	296	200	207	72	277	218	168	143	231	231	231	61.5
	女性	81	213	213	166	56	156	172	154	112	126	126	126	12.5

単位：台、%

通行量(金曜日) 歩行者

	10:00~11:00		11:00~12:00		12:00~13:00		13:00~14:00		14:00~15:00		15:00~16:00		16:00~17:00		17:00~18:00		18:00~19:00		合 計												
	男	女	男	女	男	女	男	女	男	女	男	女	男	女	男	女	男	女	男	女	計										
16																															
	H30.10.12(金)	2	5	7	3	9	12	8	20	5	4	9	9	14	23	11	8	19	8	17	25	43	44	87	135	45	180	228	154	382	
	R01.10.18(金)	4	10	14	7	11	18	9	11	20	4	7	11	12	5	17	8	10	18	12	23	35	23	59	32	58	90	124	158	282	
	R02.10.16(金)	5	6	11	13	14	27	9	7	16	15	8	23	4	6	10	3	12	15	8	16	24	36	28	64	71	34	105	164	131	295
	R03.10.15(金)	6	5	11	7	14	21	15	8	23	14	12	26	8	8	16	7	11	18	16	15	31	39	30	69	81	40	121	193	143	336
	R04.10.21(金)	11	4	15	6	3	9	22	6	28	15	2	17	10	6	16	5	9	14	9	16	25	48	32	80	93	42	135	219	120	339
16																															
	H30.10.12(金)	12	6	18	11	7	18	10	2	12	5	3	8	7	13	20	10	11	21	9	8	17	22	22	44	49	9	58	135	81	216
	R01.10.18(金)	3	4	7	12	9	21	10	9	19	9	4	13	8	6	14	9	7	16	8	6	14	21	9	30	14	6	20	94	60	154
	R02.10.16(金)	7	6	13	7	11	18	14	9	23	7	12	19	4	1	5	11	10	21	6	12	18	19	11	30	17	12	29	92	84	176
	R03.10.15(金)	8	13	21	7	10	17	18	3	21	7	5	12	3	8	11	14	16	30	15	11	26	16	14	30	16	5	21	104	85	189
	R04.10.21(金)	7	5	12	15	4	19	17	8	25	9	3	12	10	4	14	4	15	19	21	8	29	16	8	24	27	11	38	126	66	192
17																															
	H30.10.12(金)	5	9	14	5	2	7	7	10	17	6	4	10	3	5	8	10	8	18	9	17	26	21	18	39	56	33	89	122	106	228
	R01.10.18(金)	3	5	8	1	4	5	17	16	33	7	7	14	4	5	9	13	5	18	9	20	29	27	12	39	12	30	42	93	104	197
	R02.10.16(金)	2	5	7	6	11	17	10	8	18	6	4	10	7	9	16	4	6	10	6	7	13	9	9	18	29	24	53	79	83	162
	R03.10.15(金)	5	5	10	9	9	18	14	9	23	7	3	10	7	6	13	13	5	18	6	15	21	18	12	30	38	13	51	117	77	194
	R04.10.21(金)	4	3	7	12	3	15	8	6	14	6	8	14	10	10	20	7	6	13	12	10	22	44	19	63	35	32	67	138	97	235
17																															
	H30.10.12(金)	8	9	17	5	5	10	9	6	15	6	10	16	5	3	8	10	5	15	4	6	10	16	7	23	39	23	62	102	74	176
	R01.10.18(金)	7	7	14	8	9	17	13	15	28	4	8	12	4	11	15	4	7	11	11	7	18	18	1	19	24	2	26	93	67	160
	R02.10.16(金)	4	9	13	8	6	14	11	3	14	3	7	10	5	3	8	4	6	10	4	3	7	4	3	7	15	19	34	58	59	117
	R03.10.15(金)	9	18	27	7	11	18	9	7	16	5	15	20	8	4	12	4	3	7	9	9	18	13	11	24	11	8	19	75	86	161
	R04.10.21(金)	10	6	16	8	5	13	6	7	13	4	7	11	11	1	12	9	4	13	9	4	13	10	8	18	12	15	27	79	57	136

通行量(日曜日) 歩行者

Table with columns for time intervals (10:00~11:00 to 18:00~19:00) and gender counts (Male/Female/Total). Rows represent different locations such as H30.10.14(日), ポツボ街, 1, 2, 3, 4, 5, 西新町, 東へ, 新町橋, etc.

通行量(日曜日) 歩行者

	10:00~11:00		11:00~12:00		12:00~13:00		13:00~14:00		14:00~15:00		15:00~16:00		16:00~17:00		17:00~18:00		18:00~19:00		合 計														
	男	女	男	女	男	女	男	女	男	女	男	女	男	女	男	女	男	女	男	女	計												
16																																	
	H30.10.14(日)	8	5	13	4	5	9	4	5	9	7	4	11	6	1	7	5	17	22	9	8	17	16	8	24	25	21	46	84	74	158		
	西国橋西	6	5	11	17	17	34	24	11	35	22	9	31	9	7	16	29	32	61	30	31	61	42	27	69	63	37	100	242	176	418		
	南へ	7	8	15	2	11	13	7	5	12	7	3	10	12	5	17	10	20	7	7	14	23	10	33	17	5	22	92	64	156			
	R03.10.17(日)	6	5	11	6	7	13	7	5	12	11	6	17	11	6	17	9	8	17	10	8	18	26	10	36	22	14	36	108	69	177		
	R04.10.23(日)	11	9	20	6	5	11	7	5	12	12	6	18	13	6	19	7	11	18	17	16	33	25	16	41	36	18	54	134	92	226		
16																																	
	H30.10.14(日)	3	11	14	5	4	9	4	10	14	5	10	15	6	16	22	11	14	25	9	8	17	14	19	33	34	24	58	91	116	207		
	西国橋西	10	7	17	28	22	50	39	22	61	25	25	50	19	17	36	23	27	50	18	19	37	41	21	62	42	15	57	245	175	420		
	R02.10.18(日)	12	10	22	10	9	19	5	7	12	15	6	21	13	6	19	19	4	23	9	3	12	22	12	34	7	6	13	112	63	175		
	北へ	8	4	12	8	6	14	9	5	14	11	4	15	11	4	15	8	4	12	9	4	13	29	18	47	14	7	21	107	56	163		
	R04.10.23(日)	10	13	23	7	12	19	10	13	23	15	10	25	7	5	12	6	8	14	21	11	32	21	14	35	24	10	34	121	96	217		
17																																	
	H30.10.14(日)	9	13	22	12	14	26	8	4	12	20	12	32	16	18	34	24	20	44	15	13	28	19	10	29	35	17	52	158	121	279		
	西国橋東	11	8	19	4	3	7	9	6	15	5	4	9	8	7	15	12	8	20	9	11	20	30	14	44	40	15	55	128	76	204		
	南へ	0	3	3	12	7	19	14	12	26	13	5	18	5	10	15	3	6	9	11	6	17	14	7	21	12	14	26	84	70	154		
	R03.10.17(日)	6	4	10	2	2	4	9	12	21	12	4	16	7	5	12	12	7	19	13	9	22	12	9	21	24	19	43	97	71	168		
	R04.10.23(日)	5	4	9	2	3	5	8	11	19	9	12	21	9	15	24	9	11	20	22	21	43	18	9	27	18	19	37	100	105	205		
17																																	
	H30.10.14(日)	3	5	8	8	9	17	6	5	11	10	4	14	14	18	32	25	22	47	21	21	42	31	19	50	30	22	52	148	125	273		
	西国橋東	7	6	13	3	5	8	8	2	10	5	2	7	10	6	16	9	4	13	14	5	19	19	13	32	31	13	44	106	56	162		
	北へ	4	2	6	8	5	13	12	3	15	11	6	17	7	6	13	8	5	13	2	2	4	3	1	4	11	12	23	66	42	108		
	R03.10.17(日)	9	5	14	5	5	10	8	11	19	7	6	13	1	3	4	10	1	11	6	6	12	9	9	18	17	16	33	72	62	134		
	R04.10.23(日)	9	5	14	9	7	16	8	13	21	8	7	15	4	5	9	15	8	23	17	11	28	5	5	10	9	12	21	84	73	157		

通行量(金曜日)自転車

	10:00~11:00		11:00~12:00		12:00~13:00		13:00~14:00		14:00~15:00		15:00~16:00		16:00~17:00		17:00~18:00		18:00~19:00		合 計											
	男	女	男	女	男	女	男	女	男	女	男	女	男	女	男	女	男	女	男	女	計									
16																														
H30.10.12(金)	13	12	25	9	14	23	9	19	28	14	11	25	11	36	22	17	39	29	18	47	36	22	58	48	35	83	195	169	364	
R01.10.18(金)	9	8	17	13	14	27	16	17	33	11	7	18	5	12	17	5	10	13	6	19	24	12	36	16	14	30	112	95	207	
R02.10.16(金)	8	7	15	14	9	23	11	8	19	7	8	15	10	18	28	13	20	33	23	19	42	28	25	53	21	14	35	135	128	263
R03.10.15(金)	4	4	8	17	9	26	10	11	21	10	8	18	7	10	17	18	15	33	19	24	43	34	33	67	36	17	53	155	131	286
R04.10.21(金)	8	6	14	10	9	19	9	10	19	8	14	22	9	11	20	13	10	23	18	16	34	28	19	47	44	18	62	147	113	260
16																														
H30.10.12(金)	12	10	22	9	13	22	13	15	28	16	8	24	11	18	29	23	12	35	23	13	36	16	10	26	23	7	30	146	106	252
R01.10.18(金)	22	16	38	11	5	16	11	4	15	11	14	25	9	8	17	7	6	13	9	6	15	5	7	12	4	2	6	89	68	157
R02.10.16(金)	19	11	30	10	11	21	11	7	18	7	15	22	10	4	14	15	18	33	24	14	38	13	11	24	6	4	10	115	95	210
R03.10.15(金)	19	6	25	14	18	32	9	8	17	7	13	20	17	4	21	12	6	18	15	20	35	24	10	34	15	12	27	132	97	229
R04.10.21(金)	14	11	25	14	9	23	7	8	15	10	12	22	12	9	21	10	9	19	14	13	27	20	17	37	12	5	17	113	93	206
17																														
H30.10.12(金)	8	11	19	10	19	29	13	13	26	17	19	36	12	15	27	12	20	32	21	16	37	34	23	57	27	27	54	154	163	317
R01.10.18(金)	8	7	15	8	4	12	10	7	17	7	6	13	5	6	11	8	10	18	13	5	18	11	11	22	4	6	10	74	62	136
R02.10.16(金)	7	8	15	9	11	20	9	10	19	11	10	21	10	17	27	15	11	26	17	27	44	21	23	44	32	27	59	131	144	275
R03.10.15(金)	8	16	24	11	18	29	13	11	24	9	8	17	10	14	24	11	15	26	14	14	28	24	16	40	28	12	40	128	124	252
R04.10.21(金)	5	13	18	16	3	19	18	13	31	11	12	23	10	14	24	9	19	28	17	12	29	22	17	39	37	17	54	145	120	265
17																														
H30.10.12(金)	9	15	24	8	10	18	11	7	18	11	14	23	13	11	24	9	18	27	15	8	23	23	11	34	13	12	25	110	106	216
R01.10.18(金)	9	8	17	7	8	15	6	9	15	4	8	12	9	8	17	3	6	9	10	3	13	4	1	5	4	2	6	56	53	109
R02.10.16(金)	11	13	24	4	14	18	10	13	23	10	9	19	4	13	17	11	9	20	12	21	33	6	7	13	18	9	27	86	108	194
R03.10.15(金)	9	15	24	12	7	19	6	7	13	7	13	20	11	7	13	7	7	18	6	11	17	9	6	15	11	9	20	78	81	159
R04.10.21(金)	11	12	23	8	5	13	11	15	26	10	4	14	13	6	19	6	15	21	9	14	23	12	8	20	12	11	23	92	90	182

通行量(日曜日)自転車

	10:00~11:00		11:00~12:00		12:00~13:00		13:00~14:00		14:00~15:00		15:00~16:00		16:00~17:00		17:00~18:00		18:00~19:00		合 計													
	男	女	男	女	男	女	男	女	男	女	男	女	男	女	男	女	男	女	男	女	計											
	計	計	計	計	計	計	計	計	計	計	計	計	計	計	計	計	計	計	計	計	計											
16																																
	H30.10.14(日)	11	5	16	12	10	22	10	6	16	6	3	9	13	3	16	7	8	15	8	16	14	6	20	6	8	14	87	57	144		
	R01.10.20(日)	7	8	15	14	14	28	14	13	27	15	10	25	21	7	28	17	11	28	23	15	38	42	30	72	30	21	51	183	129	312	
	南へ	6	9	15	8	6	14	8	8	16	7	8	15	12	10	22	17	7	24	19	11	30	20	22	42	15	7	22	112	88	200	
	R03.10.17(日)	7	10	17	8	5	13	8	4	12	6	3	9	5	4	9	7	5	12	5	6	11	20	16	36	6	5	11	72	58	130	
	R04.10.23(日)	11	9	20	9	6	15	15	11	26	7	8	15	7	10	17	16	10	26	25	6	31	13	10	23	30	23	53	133	93	226	
16		3	4	7	9	12	21	10	6	16	16	10	26	20	10	30	16	8	24	11	19	30	20	12	32	16	7	23	121	88	209	
	R01.10.20(日)	22	14	36	16	10	26	12	15	27	16	13	29	22	6	28	19	11	30	19	9	28	30	21	51	19	10	29	175	109	284	
	R02.10.18(日)	23	11	34	17	18	35	9	8	17	15	11	26	10	9	19	20	5	25	14	7	21	19	11	30	10	6	16	137	86	223	
	北へ	9	8	17	10	8	18	5	7	12	14	3	17	13	2	15	12	8	20	13	4	17	9	2	11	8	3	11	93	45	138	
	R04.10.23(日)	8	16	24	13	8	21	12	7	19	13	11	24	6	3	9	15	7	22	9	8	17	11	13	24	18	3	21	105	76	181	
17		14	9	23	13	8	21	13	10	23	19	7	26	18	8	26	19	4	23	23	13	36	15	9	24	18	12	30	152	80	232	
	R01.10.20(日)	6	7	13	16	13	29	6	13	19	9	8	17	19	7	26	16	13	29	10	11	21	23	13	36	23	13	36	128	98	226	
	R02.10.18(日)	7	7	14	9	6	15	9	19	28	16	15	31	7	13	20	9	8	17	17	5	22	11	5	16	18	12	30	103	90	193	
	R03.10.17(日)	2	4	6	6	2	8	13	10	23	10	10	20	9	15	24	11	6	17	5	7	12	15	10	25	12	6	18	83	70	153	
	R04.10.23(日)	10	6	16	8	8	16	16	7	23	17	9	26	14	8	22	17	7	24	16	9	25	5	3	8	24	5	29	127	62	189	
17		5	8	13	7	7	14	12	6	18	16	15	31	20	6	26	9	8	17	20	7	27	18	8	26	18	11	29	125	76	201	
	R01.10.20(日)	9	13	22	10	13	23	12	6	18	14	12	26	6	7	13	5	7	12	8	5	13	9	3	12	17	8	25	90	74	164	
	R02.10.18(日)	6	8	14	8	10	18	8	3	11	8	11	19	8	5	13	6	10	16	5	7	12	5	6	11	11	4	15	65	64	129	
	R03.10.17(日)	6	5	11	6	6	12	7	5	12	7	5	16	6	6	12	4	3	7	5	2	7	7	4	11	8	6	14	60	42	102	
	R04.10.23(日)	13	12	25	7	6	13	11	10	21	10	21	6	3	9	12	24	13	7	20	16	7	23	10	4	14	16	3	19	104	64	168