

(最終案)

南海トラフ巨大地震に伴う
徳島市津波避難計画

平成26年9月
徳島市

目次

第1章	総則	1
1	計画の目的	1
2	計画の修正	1
3	用語の意味	1
第2章	津波避難対策の検討	2
1	津波浸水想定区域の設定	2
2	避難対象地域の指定	4
3	避難困難地域の検討	6
4	指定緊急避難場所の指定	13
第3章	初動体制（職員の参集等）	15
1	職員の配置体制	15
2	勤務時間外の職員の初動対応	15
3	職員への連絡手段	15
第4章	津波情報等の収集・伝達	16
1	津波情報の収集	16
2	津波情報等の伝達	18
3	避難誘導等に従事する者への情報伝達	19
第5章	津波防災教育・啓発	20
1	津波防災教育・啓発の手段	20
2	津波防災教育・啓発の内容	20
3	津波防災教育・啓発の場	20
4	人材の育成	20
第6章	津波対策訓練	21
1	津波警報等の情報収集・伝達訓練	21
2	津波避難訓練	21
第7章	その他の留意点	22
1	観光客、海水浴客、釣り客等の避難対策	22
2	避難行動要支援者の避難対策	22
第8章	今後の津波避難対策について	23
1	地区別津波避難計画の策定	23
2	指定緊急避難場所の確保	24
【巻末資料】	表1 避難対象地域	巻末 1
	表4 避難困難地域	巻末 14
	表5 津波避難ビル・緊急避難場所一覧表	巻末 21

第1章 総則

1 計画の目的

津波による人的被害を軽減するためには、住民一人ひとりの迅速かつ主体的な避難行動が基本となる。したがって、津波避難対策として「住民の主体的な避難行動の徹底」、「避難行動を促す情報の確実な伝達」、「より安全な避難場所の確保」、「安全に避難するための計画の策定」、「主体的な避難行動を取る姿勢を醸成する防災教育等の推進」を着実に進める必要がある。

本計画は、南海トラフ巨大地震による最大クラスの津波に備えて、避難対象地域、緊急避難場所や避難路の指定、津波警報・注意報等の情報収集・伝達等の基本的事項を定めることにより、住民の迅速かつ適切な避難行動の実施を図り、津波被害の軽減に資することを目的とする。また、住民や各地域の町内会、自主防災組織等が地域における避難対策を検討する上での指針とするものである。

2 計画の修正

本計画は、津波浸水想定区域の変化、指定緊急避難場所、避難路等の環境変化等により、必要があると認められるときは、これを修正する。

3 用語の意味

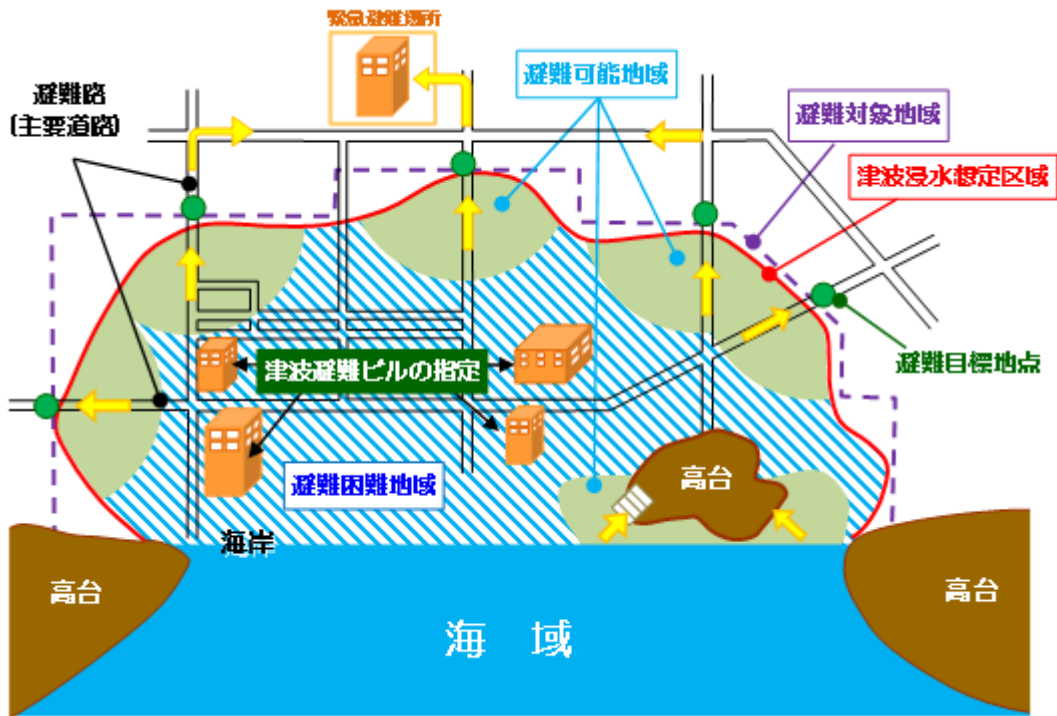
本計画において、使用する用語の意味は次のとおりである。

No.	用語	意味	
1	津波浸水想定区域	最大クラスの津波が悪条件下を前提に発生したときの浸水区域及び水深をいう。	
2	避難対象地域	津波が発生した場合に避難が必要な地域で、津波浸水想定区域に基づき市が指定する。安全性の確保、円滑な避難等を考慮して、津波浸水想定区域よりも広い範囲で指定する。	
3	避難困難地域	津波の到達時間までに、避難対象地域外に避難することが困難な地域をいう。	
4	避難路	避難する場合の道路で市が指定する。	総称して、「避難経路等」と表す。
5	避難経路	避難する場合の経路で、自主防災組織、住民等が設定する。	
6	避難目標地点	津波の危険を回避するために、避難対象地域外へ避難する際に目標とする地点をいう。	
7	緊急避難場所	津波の危険から緊急に避難するための高台や施設などをいい、市が指定する。	総称して、「指定緊急避難場所」と表す。
8	津波避難ビル	津波の危険から緊急に避難するための建物をいい、市が指定する。	
9	基準水位	津波浸水想定に定める水深に係る水位に、建築物等に衝突する津波の水位の上昇を考慮して、必要と認められる値を加えて定める水位をいう。	

第2章 津波避難対策の検討

「津波避難対策推進マニュアル検討会報告書」（平成25年3月 消防庁国民保護・防災部防災課）に基づき、徳島市における津波避難対策の検討を行った。その中で津波避難計画の概念図は図1のとおりである。

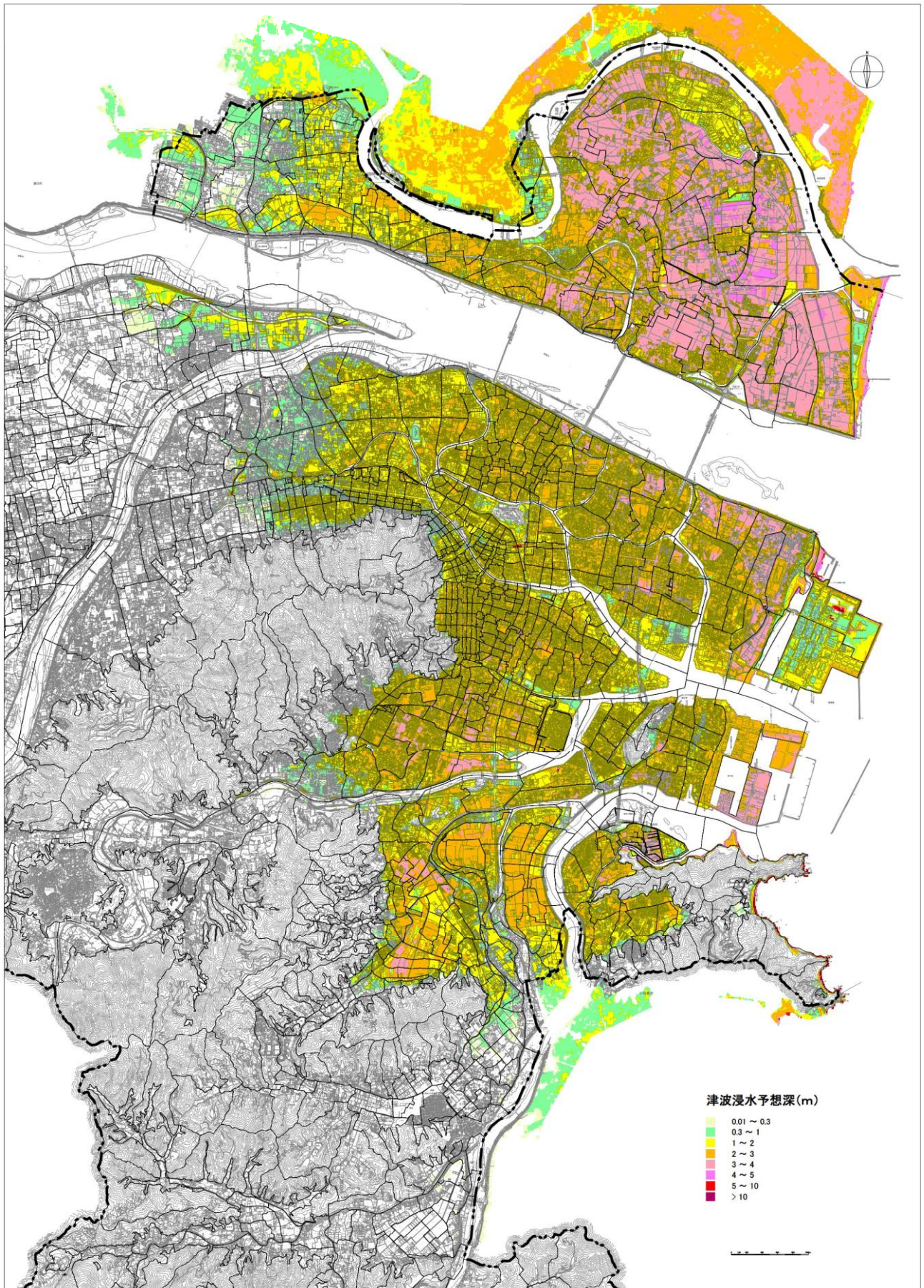
図1 津波避難計画策定におけるイメージ



1 津波浸水想定区域の設定

平成24年10月31日に徳島県が公表した「徳島県津波浸水想定」に基づき、図2のとおり津波浸水想定区域を設定する。

図2 津波浸水想定区域の状況



2 避難対象地域の指定

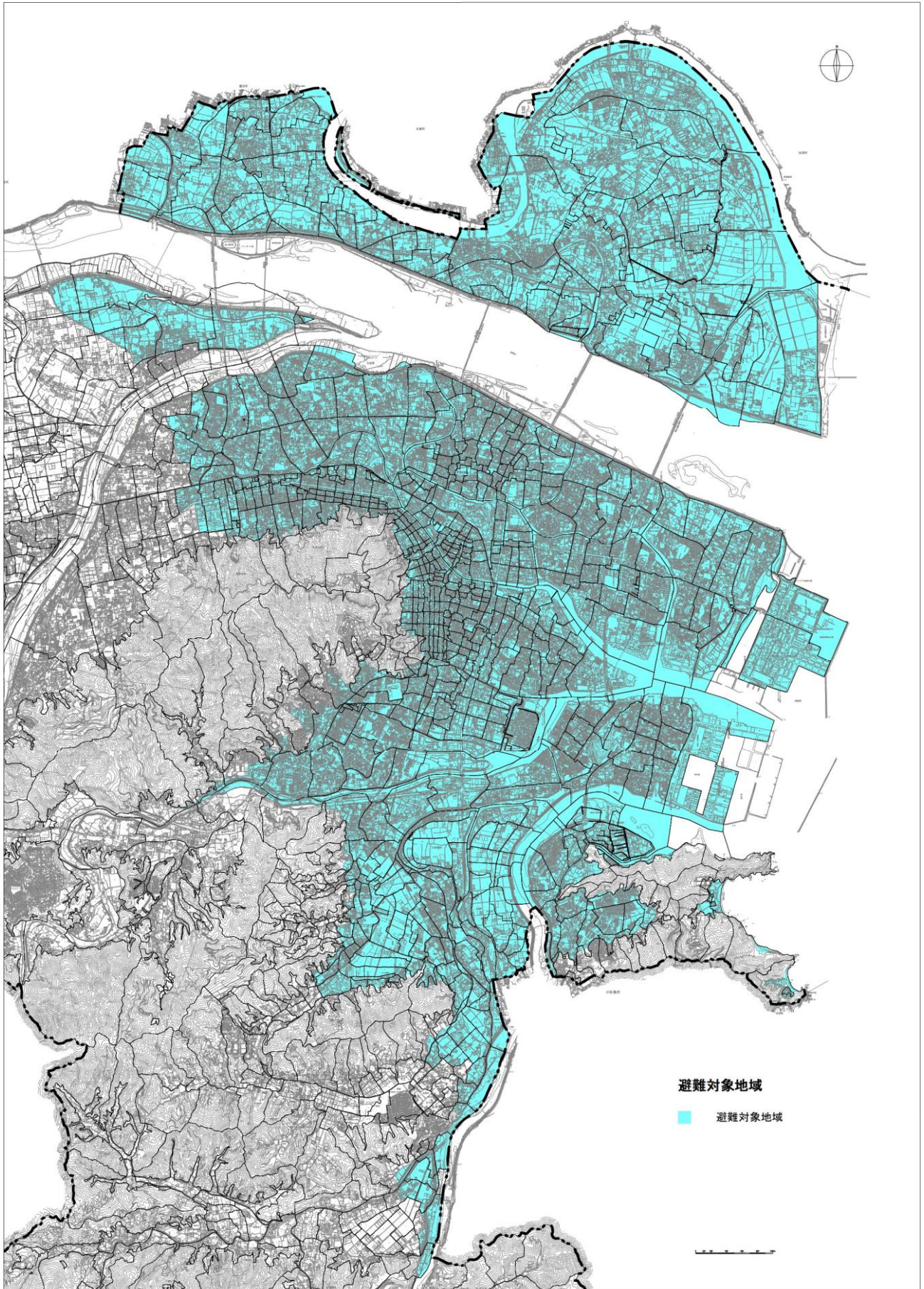
避難対象地域は、南海トラフ巨大地震による最大クラスの津波が発生した場合に避難が必要な地域であり、避難勧告や避難指示を発令する際に避難の対象となる地域である。

避難対象地域は、津波浸水想定区域に基づき指定するが、過去の津波被害の記録や津波浸水シミュレーションの結果から設定されるものであり、推定や予測の上での限界があるため、安全側に立って広めに指定する。

また、避難指示等が発令する場合、発令の対象となった地域名が住民等に迅速かつ正確に伝わることが重要である。さらに、避難にあたっては、自ら避難すること（自助）はもとより、災害時要支援者の避難誘導等を考えた場合、地域ぐるみの助け合い（共助）も非常に大切である。

これらのことから、避難対象地域を町丁又は字の単位を基本とし、表1（巻末資料参照）及び図3のとおり指定する。

図3 避難対象地域の状況



3 避難困難地域の検討

(1) 津波到達予想時間の設定

「徳島県津波浸水想定」に基づき、徳島市マリニピア東端で初期水位+20cmの水位変化が生じる時間の「41分」を設定する。

(2) 避難目標地点の設定

避難目標地点は、避難者が津波の危険を回避するために、避難対象地域外へ避難する際に目標とする地点である。

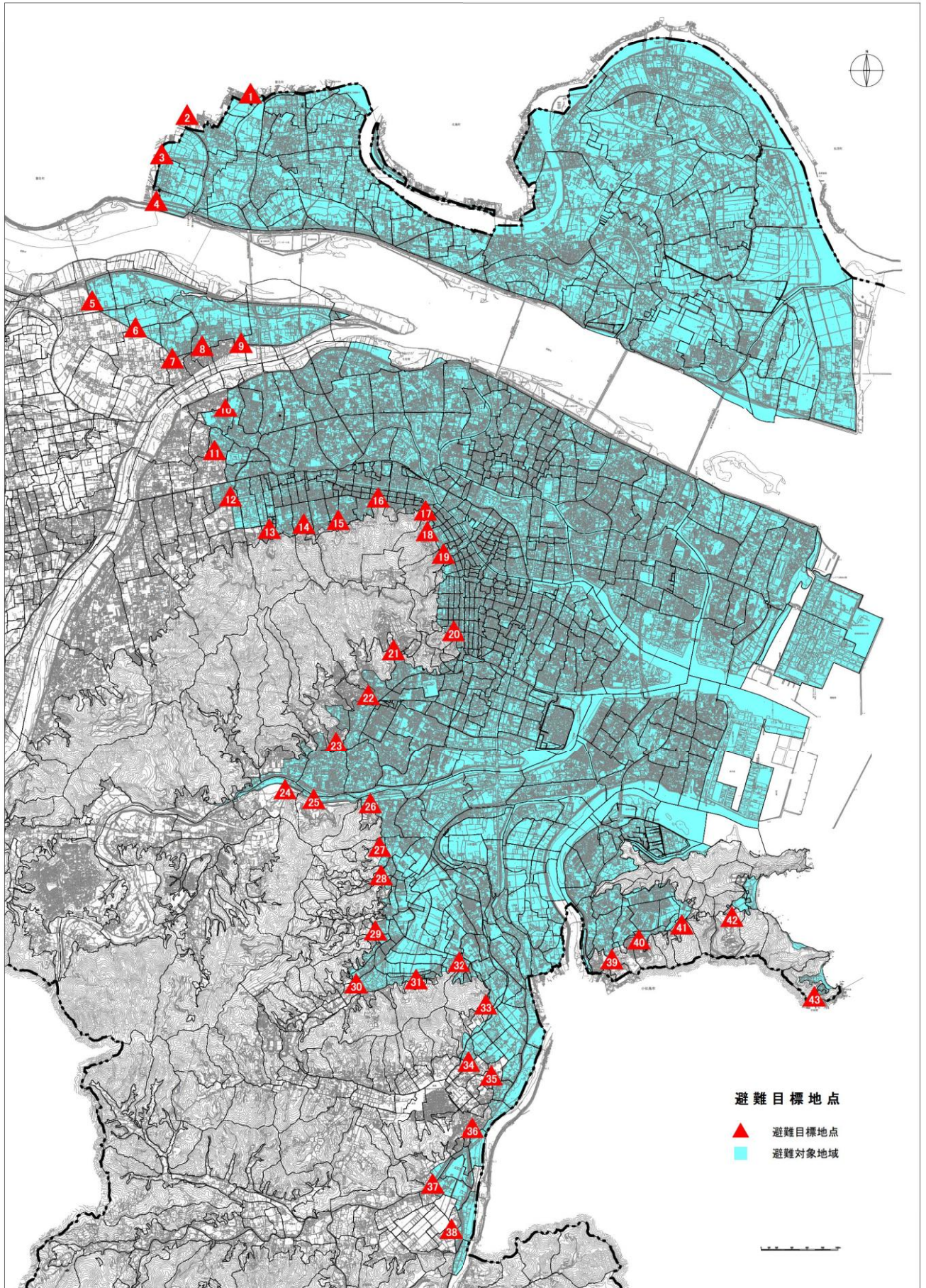
この避難目標地点は、避難対象地域の外縁と避難路、避難経路の接点付近となり、設定にあたっては、袋小路となっている箇所、あるいは背後に階段等の避難路や避難経路がない急傾斜地や崖地付近は避けることとする。

これらのことから、表2及び図4のとおり避難目標地点を設定する。

表2 避難目標地点一覧表

No.	目標地点	所在地
1	藍住町幸島団地付近	板野郡藍住町勝瑞
2	藍住町住吉団地付近	板野郡藍住町住吉
3	県道徳島環状線 藍住町境付近	徳島市心神町西貞方
4	徳島自動車道側道 新居須バス停付近	板野郡藍住町徳命
5	県道徳島引田線 飯尾川橋北付近	徳島市不動北町2丁目
6	県道徳島引田線 不動西バス停付近	徳島市不動西町1丁目
7	不動コミュニティーセンター付近	徳島市不動本町1丁目
8	市営不動団地付近	徳島市不動東町2丁目
9	市営不動南団地付近	徳島市不動東町3丁目
10	東洋病院より南260m付近	徳島市北島田町1丁目
11	県道徳島鴨島線、徳島引田線交差点付近	徳島市中島田町2丁目
12	国道192号 徳島大学薬学部付近	徳島市庄町1丁目
13	市営南蔵本団地付近	徳島市南蔵本町2丁目
14	椎宮神社入口	徳島市南佐古七番町
15	蜂須賀墓地入口	徳島市南佐古四番町
16	諏訪神社入口	徳島市南佐古三番町
17	三島神社入口	徳島市西大工町5丁目
18	春日神社付近	徳島市眉山町大滝山
19	天神社入口	徳島市眉山町大滝山
20	忌部神社入口	徳島市勢見町1丁目
21	竹林院付近	徳島市八万町中津浦
22	城南保育園付近	徳島市八万町下福万
23	市原ハイランド団地	徳島市八万町上福万
24	国道438号 亀井病院付近	徳島市八万町寺山
25	徳島県文化の森総合公園入口	徳島市八万町向寺山
26	徳島市水道局配水場付近	徳島市八万町法花谷
27	大谷町紅葉山	徳島市大谷町紅葉山
28	大谷町野見松	徳島市大谷町野見松
29	市立方上保育所西付近	徳島市北山町三反地
30	県道八多法花線 方上バス停付近	徳島市方上町寺内
31	方上町桜谷	徳島市方上町桜谷
32	林道南部線入口付近	徳島市方上町下中山
33	勝占神社南付近	徳島市勝占町片志
34	城南病院付近	徳島市丈六町行正
35	丈六町西内	徳島市丈六町西内
36	県道新浜勝浦線 丈六団地入口付近	徳島市丈六町丈領
37	県道小松島佐那河内線 北内橋上流	徳島市多家良町宮ノ下
38	多家良町占台	徳島市多家良町占台
39	徳島パブリックゴルフ場付近	徳島市大原町東千代ヶ丸
40	大原パークタウン	徳島市大原町池内山
41	三ツ谷バス停付近	徳島市大原町三ツ谷
42	日峯大神子広域公園駐車場	徳島市大原町大神子
43	小松島市境付近	徳島市大原町小神子

図4 避難目標地点の状況



(3) 避難路、避難経路の指定・設定

避難目標地点まで最も短時間で、かつ安全に到達できる避難路、避難経路を指定・設定する。

市が指定する避難路は、次の点に留意し表3及び図5のとおり指定する。

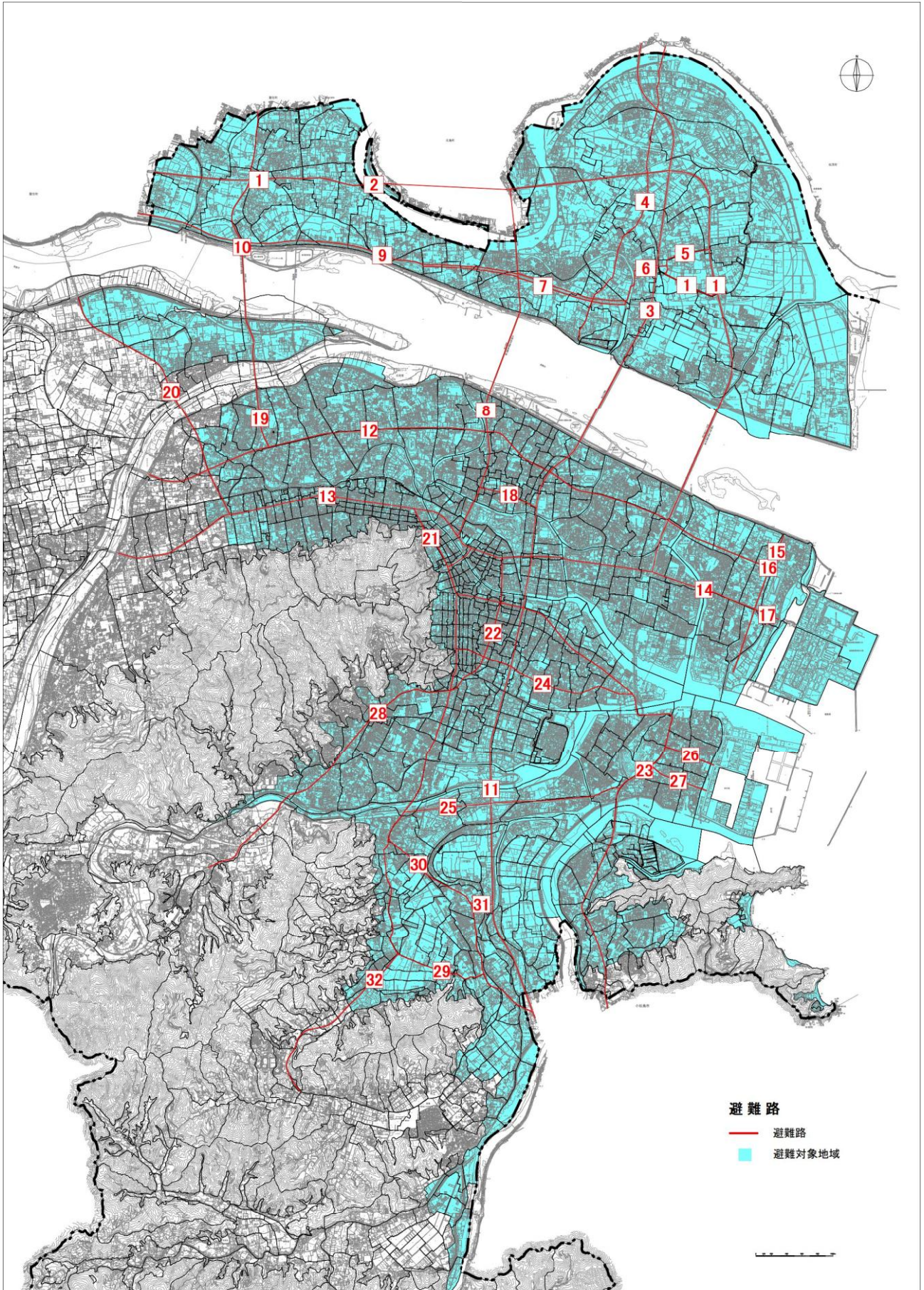
- ・崖崩れ、家屋の倒壊等による危険が少なく、幅員が十分あること。
- ・橋梁等を有する道路を指定する場合は、その耐震性が確保されていること。
- ・海岸、河川沿いの道路は、原則として避難路としないこと。
- ・海岸方向へ向かっての道路は、原則として避難路としないこと。

住民が設定する避難経路は、最短時間で避難路又は避難目標地点に到達できる道路とし、あわせて安全な複数の迂回路も設定する。

表3 避難路一覧表

No.	路線名
1	県道29号徳島環状線（主要地方道）
2	市道北島・応神線
3	国道11号
4	県道220号川内大代線
5	市道若宮・流通団地3号線
6	県道221号富吉久木線
7	市道高速側道2号線
8	県道39号徳島鳴門線（主要地方道）
9	市道德島縦貫側道1号線
10	県道41号徳島北灘線（主要地方道）
11	国道55号
12	県道30号徳島鴨島線（主要地方道）
13	国道192号
14	県道38号沖ノ洲徳島本町線（主要地方道）
15	市道北沖洲東線
16	市道常三島・沖洲線
17	県道204号徳島東インター線
18	市道助任・前川本線
19	市道北矢三・不動東町線
20	県道1号徳島引田線（主要地方道）
21	市道佐古・新町橋通り線
22	市道富田橋通り線
23	県道120号徳島小松島線
24	市道昭和町南・大道線
25	国道192号（徳島南環状道路）
26	市道津田中央本線
27	臨港道路（津田木材団地線）
28	国道438号
29	県道210号大谷西須賀線
30	県道136号宮倉徳島線
31	市道城南・八万・三軒屋線
32	県道209号八多法花線

図5 避難路の状況



(4) 避難の方法

避難にあたって自動車等を利用することは、次の理由により円滑な避難ができないおそれが高いことから、避難方法は原則として徒歩によるものとする。

- 家屋の倒壊、落下物、液状化等により円滑な避難ができないおそれがある
- 多くの避難者が自動車等を利用した場合、渋滞や交通事故等のおそれがある
- 自動車等の利用が徒歩による避難者の円滑な避難を妨げるおそれがある。

(5) 避難可能距離（範囲）の設定

津波到達予想時間と歩行速度などから避難可能距離（範囲）を設定する。

- 津波到達予想時間は地震発生後 41 分とする。
- 地震発生後 10 分後に避難開始できるものとする。
- 歩行速度については、 $0.8\text{m/秒}^{\ast 1}$ （ 48m/分 ）とする。
- 避難の道のりを避難可能距離（範囲）に変換するため $1.4^{\ast 2}$ で除す。

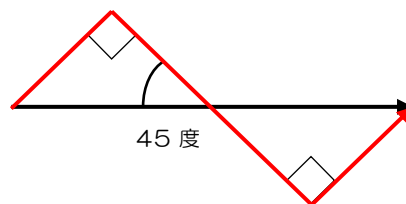
これらのことから、本計画における避難可能距離（範囲）は、以下のとおりとする。

$$\text{避難可能距離（範囲）(m)} = (41\text{分} - 10\text{分}) \times 48\text{m/分} \div 1.4 \doteq 1,000\text{m}$$

※1 自力のみで行動できにくい人の歩行速度

※2 道のりが最大となるのは、右図に示すとおり、45度で斜行する場合である。

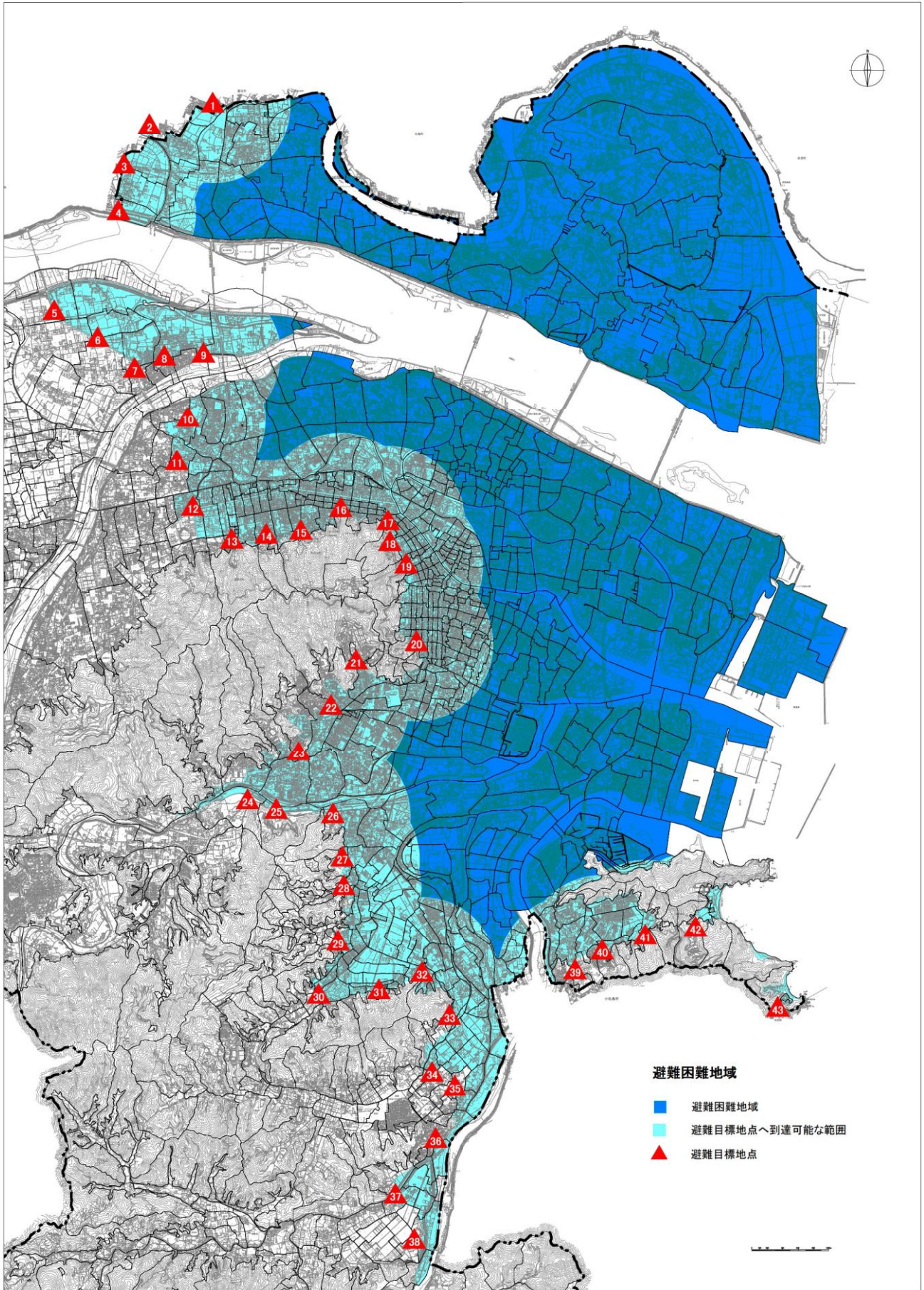
この場合、道のり（赤線）は距離（黒線）の $\sqrt{2}$ （ $\doteq 1.4$ 倍）となるため、1.4で除している。



(6) 避難困難地域の抽出

(1)から(5)までの検討に基づき、避難目標地点までの到着可能な範囲を設定し、この範囲から外れる地域を避難困難地域として表4（巻末資料参照）及び図6のとおり抽出する。

図 6 避難困難地域の状況



4 指定緊急避難場所の指定

指定緊急避難場所について、次の点に留意し表5（巻末資料参照）及び図7のとおり指定した。

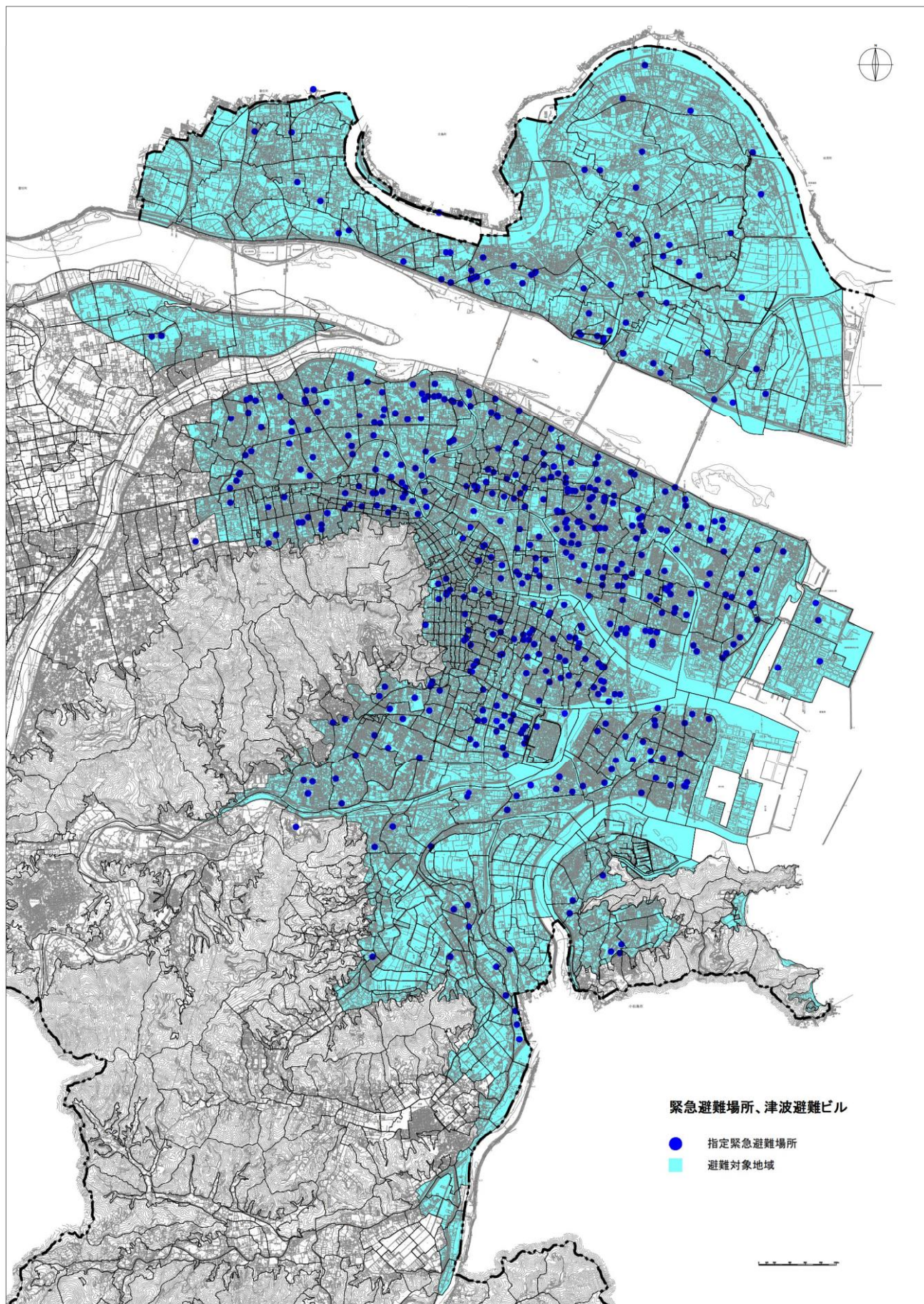
① 緊急避難場所

- 原則として、オープンスペース、又は耐震性が確保されていること。
- 避難する場所の地盤高、床標高が基準水位以上であること。

② 津波避難ビル

- 鉄筋コンクリート造等の堅牢な建物（耐震性を有する建物）であること。
- 避難する場所の床標高が基準水位以上であること。
- 避難に有効な階へ入口から自由に入ることができること。

図7 指定緊急避難場所の状況



第3章 初動体制（職員の参集等）

1 職員の配置体制

大津波警報、津波警報若しくは津波注意報が発表された場合、又は南海トラフ巨大地震が発生した場合は、次の配置体制をとる。

表6 配置体制

基準	組織体制	配置体制
津波注意報	— 被害状況により災害対策警戒本部に移行	防災関係部局対応
津波警報	災害対策警戒本部 被害状況により災害対策本部（非常第1配置）に移行	本部長（第一副市长） 指定職員
大津波警報	災害対策本部（非常第1配置）	本部長（市長） 指定職員
南海トラフ巨大地震 震度4以上の揺れが長く続き、 津波警報又は大津波警報が発表	災害対策本部（非常第2配置）	本部長（市長） 全職員

2 勤務時間外の職員の初動対応

大津波警報・津波警報が発表された場合、又は南海トラフ巨大地震が発生した場合の職員の初動対応は、次のとおりである。

- ① 津波浸水想定区域に居住する職員
 - ・災害対策本部初動要員に指名された職員は、可能な限り市役所に参集する。
 - ・避難拠点初動要員に指名された職員は、可能な限り指定された小中学校等の避難拠点到避難し、避難者対応業務にあたる。また、初動要員以外の職員で、避難拠点到避難が可能な者も同様とする。
- ② 津波浸水想定区域外に居住する職員
 - ・避難拠点初動要員に指名された職員は、指定された小中学校等の避難拠点到参集し、避難者対応業務にあたる。また、初動要員以外の職員も近くの避難拠点到参集し、避難者対応業務にあたる。

3 職員への連絡手段

携帯電話、メール等による伝達手段の多重化を図る。また、職員の安否確認や参集情報を収集するための手段として、すだちくんメールの活用についても検討する。

第4章 津波情報等の収集・伝達

1 津波情報の収集

気象庁から収集する津波に関する情報は、次のとおりである。

(1) 津波警報・注意報の種類

気象庁は、地震が発生したときには、地震の規模や位置をすぐに推定し、これらをもとに沿岸で予想される津波の高さを求め、津波による災害の発生が予想される場合には、地震が発生してから約3分を目標に大津波警報、津波警報又は津波注意報を発表する。

予想される津波の高さは、通常5段階の数値で発表するが、地震の規模がマグニチュード8を超える巨大地震に対しては、海域における最大の津波想定等をもとに津波警報・注意報を発表する。この場合、最初に発表する大津波警報や津波警報では、予想される津波の高さを「巨大」や「高い」という言葉で発表し、非常事態であることを伝える。その後、地震の規模が精度よく求められた時点で更新し、数値で発表する。

表7 津波警報・注意報の種類

種類	発表基準	発表される津波の高さ		想定される被害と取るべき行動
		数値での発表 (津波の高さ予想の区分)	巨大地震 の場合の 発表	
大津波警報	予想される津波の高さが高いところで3mを超える場合。	10m超 (10m<予想高さ)	巨大	木造家屋が全壊・流失し、人は津波による流れに巻き込まれる。ただちに海岸や川沿いから離れ、高台や避難ビルなど安全な場所へ避難する。
		10m (5m<予想高さ≤10m)		
		5m (3m<予想高さ≤5m)		
津波警報	予想される津波の高さが高いところで1mを超え、3m以下の場合。	3m (1m<予想高さ≤3m)	高い	標高の低いところでは津波が襲い、浸水被害が発生する。人は津波による流れに巻き込まれる。ただちに海岸や川沿いから離れ、高台や避難ビルなど安全な場所へ避難する。
津波注意報	予想される津波の高さが高いところで0.2m以上、1m以下の場合であって、津波による災害のおそれがある場合。	1m (0.2m≤予想高さ≤1m)	表記なし	海の中では人は速い流れに巻き込まれ、また、養殖いかだが流失し小型船舶が転覆する。ただちに海から上がって、海岸から離れる。

(2) 津波情報の種類

気象庁は、津波警報・津波注意報を発表した場合、津波の到達予想時刻や予想される津波の高さなどを津波情報で発表する。

表8 津波情報の種類

種類	内容
津波到達予想時刻・予想される津波の高さに関する情報	各津波予報区の津波の到達予想時刻や予想される津波の高さ(発表内容は津波警報・注意報の種類の表に記載)を発表
各地の満潮時刻・津波到達予想時刻に関する情報	主な地点の満潮時刻・津波の到達予想時刻を発表
津波観測に関する情報	沿岸で観測した津波の時刻や高さを発表
沖合の津波観測に関する情報	沖合で観測した津波の時刻や高さ、及び沖合の観測値から推定される沿岸での津波の到達時刻や高さを津波予報区単位で発表

(3) 津波予報

気象庁は、地震発生後、津波による災害が起こるおそれのない場合、津波予報で発表する。

表9 津波予報

発表される場合	内容
津波が予想されないとき	津波の心配なしの旨を地震情報に含めて発表
0.2m 未満の海面変動が予想されるとき	高いところでも 0.2m 未満の海面変動のため被害の心配はなく、特段の防災対応の必要がない旨を発表
津波注意報解除後も海面変動が継続するとき	津波に伴う海面変動が観測されており、今後も継続する可能性が高いため、海に入っでの作業や釣り、海水浴などに際しては十分な留意が必要である旨を発表

2 津波情報等の伝達

津波に関する情報の伝達系統は、図8のとおりである。なお、情報の伝達対象者は、住民及び海岸付近滞在者（観光客、釣り客、漁業関係者、港湾関係者等）とする。

津波に関する情報で、特に住民に伝達すべき内容は、職員が防災行政無線（同報系）、防災ラジオ、メール等を用いて伝達を行い、それぞれの伝達内容及び伝達のタイミング（基準）については、表10のとおりとする。また、同報無線設備から伝達する警報音及び広報内容は表11のとおりとする。

図8 津波情報等の伝達系統

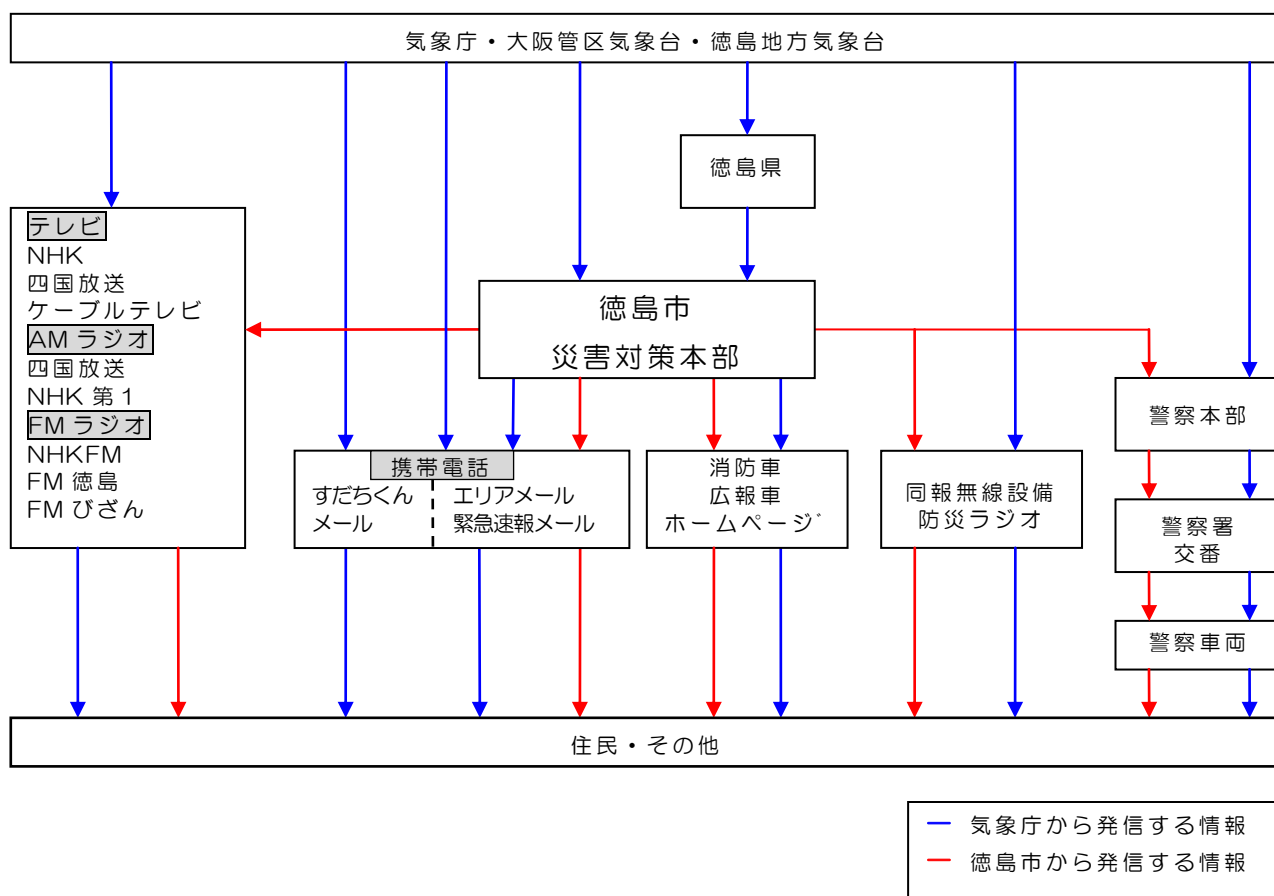


表 10 津波に関する情報の伝達内容・タイミング及び手段

伝達内容	伝達のタイミング（基準）
大津波警報・津波警報（発表）	地震発生後、約3分以内※ 気象庁が発表する大津波警報・津波警報の情報を受けたとき
津波注意報（発表）	気象庁が発表する津波注意報の情報を受けたとき
避難勧告・指示（発令）	気象庁が発表する大津波警報・津波警報の情報を受けたとき 強い地震（震度4程度以上）を感じたとき又は弱い地震であっても長い時間ゆっくりとした揺れを感じたとき かつ必要があると認めたとき
津波情報	気象庁からの津波情報を受けたとき
大津波警報・津波警報・津波注意報（解除）	気象庁から大津波警報・津波警報・津波注意報（解除）の情報を受けたとき
避難勧告・指示（解除）	大津波警報・津波警報が解除され、かつ住民の安全が確認されたとき
手 段	
防災行政無線（同報系）の手動放送 広報車・消防車での放送 ホームページでの広報	防災ラジオの割込み放送 エリアメール・緊急速報メールでの通知 報道機関による放送
※地震発生後、約3分以内の大津波・津波警報（発表）は、J-ALERT による防災行政無線（同報系）の自動放送を用い伝達する	

表 11 警報音及び広報内容

区分	警報音及び音声放送
津波注意報	広報内容の放送
津波警報（避難勧告）	警報音を5秒吹鳴、6秒休止を3回繰り返しその後、音声による放送 【音声放送】 津波警報が発表されました。ただちに津波避難ビルや高台などの高いところへ避難してください、ただちに津波避難ビルや高台などの高いところへ避難してください。
大津波警報（避難指示）	警報音を3秒吹鳴、2秒休止を5回繰り返しその後、音声による放送 【音声放送】 大津波警報が発表されました。ただちに津波避難ビルや高台などの高いところへ避難してください、ただちに津波避難ビルや高台などの高いところへ避難してください。

3 避難誘導等に従事する者への情報伝達

避難広報や避難誘導、水門・陸閘等操作を行う者、消防団員等の安全確保については、従事する者の安全確保を最優先とするため、情報伝達手段を明確にすることとする。

第5章 津波防災教育・啓発

市は、地域社会（自主防災組織、町内会・自治会等）、学校、事業所等と連携し、津波発生時に円滑な避難を行うため、津波の恐ろしさや海岸付近の津波の危険性、津波避難計画等について、手段、内容、啓発の場を組み合わせながら、地域の実情に応じた教育、啓発を継続的かつ計画的に実施又は促進する。

1 津波防災教育・啓発の手段

津波から命を守る最も重要な対策は、津波から逃げることであり、住民の津波避難意識を高めるため、次の手段方法等を組み合わせながら教育・啓発を推進する。

- ① マスメディアの活用・・・テレビ、ラジオ、新聞等
- ② 印刷物、DVD・・・パンフレット、広報誌、DVD等
- ③ インターネット・・・ホームページ等
- ④ 学習、体験・・・地域避難マップ支援、タウンウォッチング等
- ⑤ その他・・・海拔標示等

2 津波防災教育・啓発の内容

次の内容等を組み合わせながら、教育・啓発を推進する。

- ① 過去の津波被害記録・・・古文書、津波災害体験者の体験談等による過去の津波被害
- ② 津波の発生メカニズム・・・津波に対する基礎知識
- ③ ハザードマップ・・・ハザードマップの内容及び見方・使い方
- ④ 津波避難計画・・・津波避難計画の内容
- ⑤ 日頃の備え・心得・・・訓練参加、家庭内での安否確認方法・避難方法、建物の耐震化、家具の固定、家庭内備蓄・非常持出品の用意等
- ⑥ 津波警報等・・・気象庁が発表する情報の内容と取るべき対応、留意事項等

3 津波防災教育・啓発の場

地域社会、学校、事業所等において、津波防災教育・啓発を実施する。

また、津波防災教育・啓発の情報交換を図るため、各地域の自主防災組織等が交流できる場を設ける。

4 人材の育成

地域社会等において津波防災教育・啓発を行うためには、津波の知識や防災の経験を有した人材が必要であるため、自主防災組織のリーダー、防災士、防災ボランティア等、津波防災教育・啓発の核となる人材を育成する。

第6章 津波対策訓練

津波対策訓練として、市が主体となる津波警報等の情報収集・伝達訓練と、住民等が主体となり参加する津波避難訓練を実施する。

津波避難訓練については、避難行動要支援者や観光客等の避難誘導等の実践的な訓練が可能となるように、地域社会（自主防災組織、町内会・自治会等）、学校、事業所等の参画を得た地域ぐるみの実施体制を確立することが重要である。このため、市は、多くの者が参画できるよう関係者に働きかけを行うなど、訓練を支援する。

訓練の実施時期については、異なる季節や時間帯に設定し、様々な状況に応じて円滑な避難が可能となるようにする。

1 津波警報等の情報収集・伝達訓練

① 実施体制

市及び防災関係機関が連携し実施する。

② 参加者

市及び防災関係機関

③ 内容

初動体制や情報の収集・伝達ルートの確認、情報機器類等の操作方法の習熟、住民等への広報文案の適否等を検証する。

2 津波避難訓練

① 実施体制

地域社会、学校、事業所等の参画を得た地域ぐるみの実施体制を確立する。

② 参加者

地域住民のみならず、観光客、海水浴客、漁業・港湾関係等の幅広い参加を促す。

③ 内容

避難経路等を実際に歩き、ルートや避難標識の確認、避難の際の危険性、避難に要する時間、避難誘導方法等を把握する。

第7章 その他の留意点

1 観光客、海水浴客、釣り客等の避難対策

(1) 情報伝達

市は、避難対象地域にある観光施設や宿泊施設の管理者に対し、気象庁が発表する津波に関する情報の収集手段、利用者に対する情報の伝達を定めておくよう指導に努める。また、屋外にいる者に対しては、同報無線の屋外拡声子局、広報車等により迅速な津波情報等の伝達を行う。

(2) 看板・誘導標識等の検討

観光客等の地理不案内者に対する対策として、指定緊急避難場所等への誘導看板の設置や標高標示板の設置を進める。また、ホームページを活用して、津波に対する基礎知識や指定緊急避難場所を示すなど啓発に努める他、観光パンフレットやスマートフォンアプリの活用などについて検討する。

2 避難行動要支援者の避難対策

本市における要支援者の避難支援対策については、要支援者が自らの安全は自ら守る自助、地域（民生委員、自主防災組織、町内会・自治会、近隣住民等）の共助を基本とし、市の公助が連携し要支援者への情報伝達や、避難支援体制の整備を図る。

第8章 今後の津波避難対策について

本計画は、平成24年10月31日に徳島県が公表した徳島県津波浸水想定に基づき作成したものであるが、本市面積の約30%が津波浸水想定区域となっていることから、津波到達時間までに避難目標地点に避難が困難な避難困難地域が広く分布している。

しかしながら、本市では、東日本大震災以前から指定緊急避難場所の確保を最重要課題と位置づけ、津波避難ビル等の指定拡充に取り組んできた結果、平成26年3月現在で650箇所を確保し、津波浸水想定区域内の人口約19万人を大幅に上回る約29万人の収容が可能となっている。一方で、一部の地域においては、指定緊急避難場所までの距離が遠い、収容人数が不足しているなどの課題も残されている。

このような津波避難の課題を解決するため、今後、以下のような対策を重点的に推進する。

1 地区別津波避難計画の策定

市は、地域ぐるみで津波からの円滑な避難ができるように、津波浸水想定区域を抱えるすべての自主防災組織等に対し、次の内容等が記載された地区別津波避難計画の作成を働きかけるとともに、ワークショップの開催や情報提供などの必要な支援を行う。

- | | |
|--------------------------|----------------------|
| • 避難対象地域 | • 避難方法 ^{※2} |
| • 津波到達予想時間 ^{※1} | • 避難行動要支援者の避難支援 |
| • 避難目標地点 | • 避難訓練 |
| • 避難路等 | • 地震や津波避難の心得と備え |
| • 指定緊急避難場所 | • 地区避難支援マップ |

※1 本計画では、徳島市マリニピア東端で初期水位+20cmの水位変化が生じる時間の「41分」を用いているが、津波が到達するまでに比較的時間がかかる内陸部において同じ時間を設定するのが現実的でない場合は、専門家の意見を聞きながら、地区の特性等を勘案した上で、津波到達予想時間を設定することとする。

※2 避難方法は原則、徒歩としているが、指定緊急避難場所や避難目標地点まで避難するには相当な距離があるなど、避難行動要支援者等の円滑な避難が非常に困難であり、かつ自動車等を利用した場合であっても、渋滞や交通事故等のおそれや徒歩による避難者の円滑な避難を妨げるおそれが低い場合などには、地区の実情に応じた避難方法を検討することとする。

2 指定緊急避難場所の確保

指定緊急避難場所への避難可能距離（範囲）や収容人数を考慮した結果、避難可能な指定緊急避難場所までの距離が1,000mを超える地域（図9）については、重点的な対策を行う。

(1) 津波避難ビルの拡充

津波避難ビルの要件を満たす建物の所有者に対し、協力依頼を行い、新たな指定に努める。

- ① 今後、建築や改築される公共施設に対して、津波避難ビルの要件整備、また、津波から避難できる場所の確保を依頼
- ② 休日や夜間でも円滑な避難が可能となる地震連動自動解錠かぎ保管庫を設置
- ③ 外付け階段や安全柵等を設置し、津波避難ビルとして供する民間施設への補助

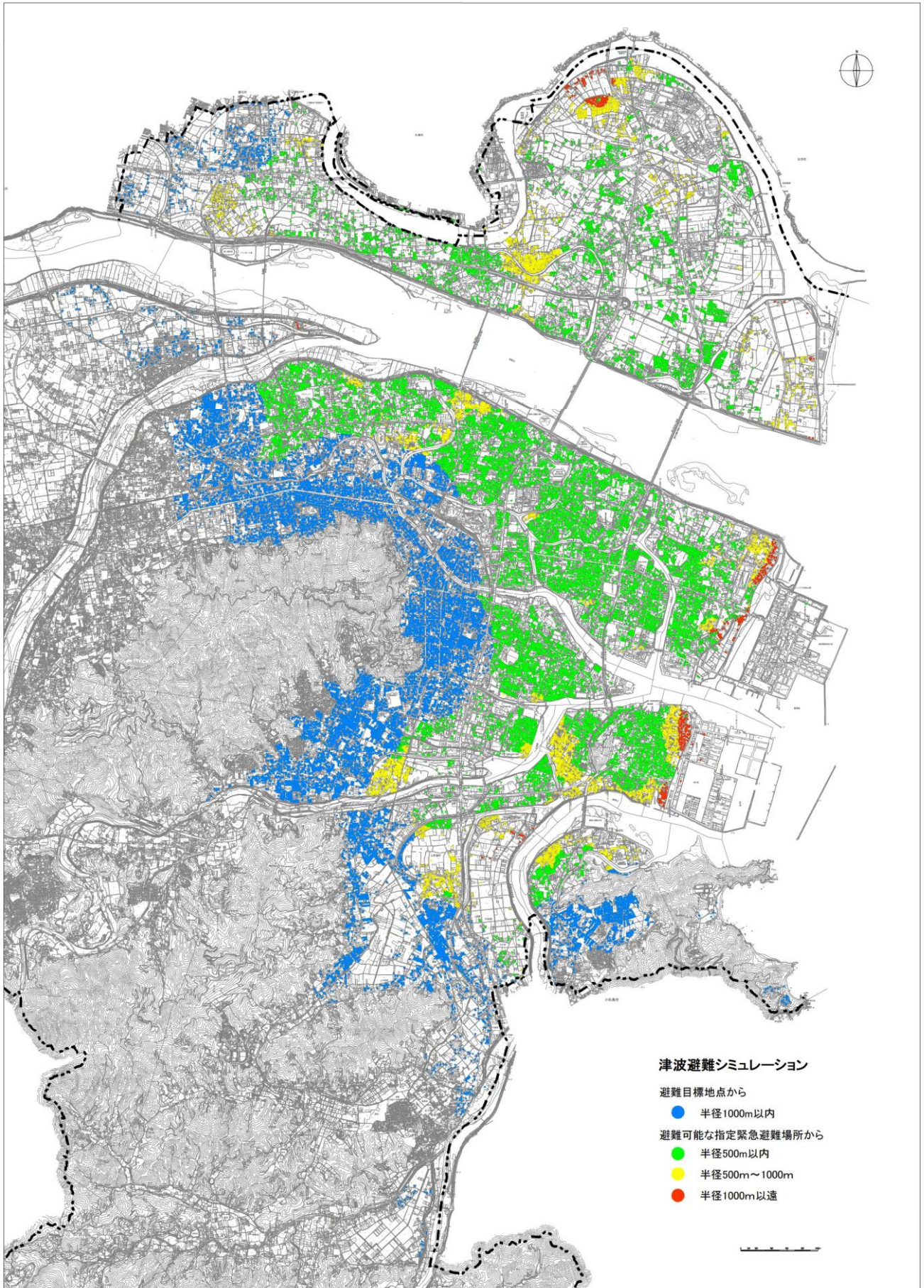
(2) 緊急避難場所の整備

高台や高い建物が少なく、指定緊急避難場所の確保が困難な地域においては、避難施設の整備等を検討する。

【避難施設の例】

- ・ 高速道路を活用した避難場所
- ・ 津波避難タワー
- ・ 人工的な高台（盛土）
- ・ 津波対応型救命艇 等

図9 シミュレーション図



卷 末 資 料

表 1	避難対象地域	・・・・・・・・・・・・・・・・	巻末 1
表 4	避難困難地域	・・・・・・・・・・・・・・・・	巻末 1 4
表 5	津波避難ビル・緊急避難場所一覧表	・・・・・・・・	巻末 2 1

表1 避難対象地域

単位(m²)

行政地区名／町丁又は字名	避難対象 地域面積	避難対象 地域外面積	備考
内町地区 全域			
徳島町1丁目	14,575		
徳島町2丁目	37,315		
徳島町3丁目	34,448		
徳島町城内	303,676		
徳島本町1丁目	6,488		
徳島本町2丁目	15,317		
徳島本町3丁目	11,708		
中徳島町1丁目	48,270		
中徳島町2丁目	82,874		
新蔵町1丁目	49,738		
新蔵町2丁目	25,551		
新蔵町3丁目	54,847		
中洲町1丁目	56,110		
中洲町2丁目	35,885		
中洲町3丁目	62,124		
幸町1丁目	21,002		
幸町2丁目	27,647		
幸町3丁目	67,583		
寺島本町東1丁目	22,786		
寺島本町東2丁目	17,857		
寺島本町東3丁目	33,391		
寺島本町西1丁目	55,210		
寺島本町西2丁目	22,521		
元町1丁目	10,024		
元町2丁目	13,968		
藍場町1丁目	33,994		
藍場町2丁目	29,240		
一番町1丁目	4,003		
一番町2丁目	6,586		
一番町3丁目	7,710		
八百屋町1丁目	7,680		
八百屋町2丁目	9,731		
八百屋町3丁目	10,146		
通町1丁目	8,553		
通町2丁目	6,257		
通町3丁目	6,138		
中通町1丁目	8,536		
中通町2丁目	8,125		
中通町3丁目	8,599		
新内町1丁目	11,456		
新内町2丁目	6,552		
南内町1丁目	35,713		
南内町2丁目	12,811		
南内町3丁目	11,784		
出来島本町1丁目	25,143		
出来島本町2丁目	23,513		
出来島本町3丁目	22,459		
出来島本町4丁目	15,468		
東出来島町	15,645		
東出来島町1丁目	279		
東出来島町2丁目	87		
南出来島町1丁目	42,388		

単位(m²)

行政地区名／町丁又は字名	避難対象 地域面積	避難対象 地域外面積	備考
南出来島町2丁目	35,594		
北出来島町1丁目	17,118		
北出来島町2丁目	20,596		
両国本町1丁目	9,398		
両国本町2丁目	7,299		
新町地区			
銀座	6,350		
両国橋	9,911		
富田町1丁目	6,284		
富田町2丁目	6,444		
紺屋町	15,003		
東船場町1丁目	12,567		
東船場町2丁目	19,137		
西船場町1丁目	4,652		
西船場町2丁目	16,714		
西船場町3丁目	9,685		
西船場町4丁目	14,064		
西船場町5丁目	6,230		
籠屋町1丁目	7,730		
籠屋町2丁目	5,530		
東新町1丁目	10,834		
東新町2丁目	9,656		
西新町1丁目	6,108		
西新町2丁目	12,103		
西新町3丁目	5,948		
西新町4丁目	11,116		
西新町5丁目	12,424		
南新町1丁目	5,842		
南新町2丁目	7,034		
新町橋1丁目	15,793		
新町橋2丁目	18,023		
東大工町1丁目	6,189		
東大工町2丁目	8,893		
東大工町3丁目	6,808		
西大工町1丁目	7,132		
西大工町2丁目	10,572		
西大工町3丁目	5,725		
西大工町4丁目	14,432		
西大工町5丁目	6,251	9,786	山地部を除く
東山手町1丁目	12,880		
東山手町2丁目	21,113		
東山手町3丁目	11,201	16,884	山地部を除く
西山手町	7,391		
寺町	41,631		
眉山町大滝山	6,504	200,212	山地部を除く
西富田地区			
栄町1丁目	30,019		
栄町2丁目	8,492		
栄町3丁目	20,101		
栄町4丁目	20,105		
鷹匠町1丁目	23,146		
鷹匠町2丁目	8,426		
鷹匠町3丁目	17,956		
鷹匠町4丁目	16,344		

単位(m²)

行政地区名／町丁又は字名	避難対象 地域面積	避難対象 地域外面積	備考
大道1丁目	16,960		
大道2丁目	12,722		
大道3丁目	12,308		
大道4丁目	12,295		
幟町1丁目	16,096		
幟町2丁目	13,005		
幟町3丁目	11,788		
幟町4丁目	11,710		
弓町1丁目	15,580		
弓町2丁目	12,454		
弓町3丁目	9,737		
弓町4丁目	6,338		
伊賀町1丁目	23,056	5,376	山地部を除く
伊賀町2丁目	25,450		
伊賀町3丁目	20,978		
伊賀町4丁目	11,955	11,910	山地部を除く
勢見町1丁目	480	4,693	山地部を除く
勢見町2丁目	8,102	64,649	山地部を除く
東富田地区			
栄町5丁目	23,271		
栄町6丁目	8,754		
鷹匠町5丁目	22,367		
鷹匠町6丁目	6,796		
かちどき橋1丁目	29,367		
かちどき橋2丁目	25,698		
かちどき橋3丁目	28,537		
かちどき橋4丁目	9,852		
かちどき橋5丁目	13,911		
かちどき橋6丁目	19,220		
明神町1丁目	11,167		
明神町2丁目	17,755		
明神町3丁目	14,376		
明神町4丁目	16,719		
明神町5丁目	15,460		
明神町6丁目	37,218		
富田橋1丁目	40,199		
富田橋2丁目	28,875		
富田橋3丁目	29,528		
富田橋4丁目	25,453		
富田橋5丁目	18,687		
富田橋6丁目	13,531		
富田橋7丁目	20,628		
富田橋8丁目	31,921		
富田浜1丁目	21,222		
富田浜2丁目	11,245		
富田浜3丁目	12,661		
富田浜4丁目	12,051		
仲之町1丁目	16,545		
仲之町2丁目	14,070		
仲之町3丁目	14,482		
仲之町4丁目	10,532		
南仲之町1丁目	11,248		
南仲之町2丁目	7,095		
南仲之町3丁目	7,791		

単位(m²)

行政地区名／町丁又は字名	避難対象 地域面積	避難対象 地域外面積	備考
南仲之町4丁目	5,872		
中央通1丁目	7,851		
中央通2丁目	13,782		
中央通3丁目	22,710		
中央通4丁目	7,597		
伊月町1丁目	15,183		
伊月町2丁目	14,729		
伊月町3丁目	9,412		
伊月町4丁目	11,644		
伊月町5丁目	7,382		
伊月町6丁目	3,878		
秋田町1丁目	19,123		
秋田町2丁目	15,714		
秋田町3丁目	9,631		
秋田町4丁目	10,269		
秋田町5丁目	14,383		
秋田町6丁目	7,276		
二軒屋町1丁目	17,498		
二軒屋町2丁目	13,024	29,126	山地部を除く
二軒屋町3丁目	16,163		
西二軒屋町1丁目	35,240	34,536	山地部を除く
昭和地区 全域			
万代町1丁目	49,011		
万代町2丁目	9,102		
万代町3丁目	35,801		
万代町4丁目	76,948		
万代町5丁目	122,030		
万代町6丁目	64,528		
万代町7丁目	56,613		
昭和町1丁目	26,197		
昭和町2丁目	28,590		
昭和町3丁目	28,660		
昭和町4丁目	39,180		
昭和町5丁目	25,340		
昭和町6丁目	61,606		
昭和町7丁目	60,772		
昭和町8丁目	495,510		
中昭和町1丁目	38,647		
中昭和町2丁目	52,326		
中昭和町3丁目	54,198		
中昭和町4丁目	55,774		
中昭和町5丁目	44,013		
南昭和町1丁目	60,590		
南昭和町2丁目	62,342		
南昭和町3丁目	112,663		
南昭和町4丁目	145,441		
南昭和町5丁目	117,714		
南昭和町6丁目	71,118		
南昭和町7丁目	108,625		
渭東地区 全域			
福島一丁目	212,386		
福島二丁目	101,604		
新南福島一丁目	92,783		
新南福島二丁目	29,762		

単位(m²)

行政地区名／町丁又は字名	避難対象 地域面積	避難対象 地域外面積	備考
大和町一丁目	53,907		
大和町二丁目	60,312		
安宅一丁目	97,942		
安宅二丁目	147,637		
安宅三丁目	124,916		
住吉一丁目	210,343		
住吉二丁目	139,849		
住吉三丁目	160,765		
住吉四丁目	236,957		
住吉五丁目	136,704		
住吉六丁目	184,824		
城東町一丁目	170,630		
城東町二丁目	146,378		
渭北地区	全域		
助任橋1丁目	12,353		
助任橋2丁目	13,222		
助任橋3丁目	13,808		
助任橋4丁目	10,842		
南常三島町1丁目	89,439		
南常三島町2丁目	71,071		
南常三島町3丁目	47,909		
中常三島町1丁目	27,120		
中常三島町2丁目	26,637		
中常三島町3丁目	46,898		
北常三島町1丁目	26,200		
北常三島町2丁目	71,922		
北常三島町3丁目	98,194		
助任本町1丁目	25,661		
助任本町2丁目	20,107		
助任本町3丁目	13,982		
助任本町4丁目	22,272		
助任本町5丁目	35,805		
助任本町6丁目	21,131		
助任本町7丁目	11,248		
南前川町1丁目	25,423		
南前川町2丁目	48,100		
南前川町3丁目	24,089		
南前川町4丁目	25,651		
南前川町5丁目	20,045		
中前川町1丁目	28,489		
中前川町2丁目	24,855		
中前川町3丁目	27,359		
中前川町4丁目	22,920		
中前川町5丁目	119,932		
北前川町1丁目	7,051		
北前川町2丁目	12,194		
北前川町3丁目	16,366		
北前川町4丁目	27,201		
北前川町5丁目	3,748		
下助任町1丁目	40,010		
下助任町2丁目	56,086		
下助任町3丁目	46,712		
下助任町4丁目	52,070		
下助任町5丁目	21,139		

単位(m²)

行政地区名／町丁又は字名	避難対象 地域面積	避難対象 地域外面積	備考
東吉野町1丁目	64,123		
東吉野町2丁目	64,478		
東吉野町3丁目	59,337		
上吉野町1丁目	25,732		
上吉野町2丁目	33,094		
上吉野町3丁目	54,549		
中吉野町1丁目	77,054		
中吉野町2丁目	66,651		
中吉野町3丁目	121,859		
中吉野町4丁目	113,369		
吉野本町1丁目	11,013		
吉野本町2丁目	13,209		
吉野本町3丁目	10,529		
吉野本町4丁目	20,145		
吉野本町5丁目	33,615		
吉野本町6丁目	83,187		
上助任町蛭子	58,314		
上助任町大坪	21,600		
上助任町三本松	52,238		
上助任町天神	12,217		
佐古地区			
佐古一番町	130,048		
佐古二番町	114,469		
佐古三番町	121,117		
佐古四番町	110,063		
佐古五番町	81,303		
佐古六番町	146,283		
佐古七番町	84,029		
北佐古一番町	162,323		
北佐古二番町	135,505		
南佐古一番町	19,691		
南佐古二番町	18,664	32,127	山地部を除く
南佐古三番町	58,696		
南佐古四番町	82,057		
南佐古五番町	46,560	2,870	山地部を除く
南佐古六番町	89,089	17,887	山地部を除く
南佐古七番町	88,461	11,971	山地部を除く
佐古山町諏訪山	1,271	680,654	山地部を除く
沖洲地区 全域			
末広一丁目	194,392		
末広二丁目	100,075		
末広三丁目	88,779		
末広四丁目	182,608		
末広五丁目	127,496		
南末広町	516,542		
南沖洲一丁目	176,883		
南沖洲二丁目	123,708		
南沖洲三丁目	154,845		
南沖洲四丁目	271,336		
南沖洲五丁目	373,334		
北沖洲一丁目	329,486		
北沖洲二丁目	275,095		
北沖洲三丁目	228,732		
北沖洲四丁目	452,820		

単位(m²)

行政地区名／町丁又は字名	避難対象 地域面積	避難対象 地域外面積	備考
金沢一丁目	205,248		
金沢二丁目	218,533		
東沖洲1丁目	547,122		
東沖洲2丁目	733,832		
津田地区 全域			
津田町一丁目	196,128		
津田町二丁目	90,743		
津田町三丁目	67,720		
津田町四丁目	175,301		
津田本町一丁目	132,046		
津田本町二丁目	58,657		
津田本町三丁目	75,975		
津田本町四丁目	104,612		
津田本町五丁目	155,823		
津田海岸町	1,124,247		
新浜本町一丁目	181,576		
新浜本町二丁目	78,651		
新浜本町三丁目	134,578		
新浜本町四丁目	130,544		
新浜町一丁目	129,572		
新浜町二丁目	85,375		
新浜町三丁目	70,864		
新浜町四丁目	159,382		
津田西町一丁目	85,803		
津田西町二丁目	112,721		
津田浜之町	152,661		
西新浜町一丁目	317,923		
西新浜町二丁目	292,380		
加茂名地区			
佐古八番町	103,074		
南佐古八番町	80,506	3,309	山地部を除く
蔵本町1丁目	36,788		
蔵本町2丁目	80,933		
蔵本町3丁目	130,242		
蔵本元町1丁目	8,283		
蔵本元町2丁目	76,330		
蔵本元町3丁目	31,512		
南蔵本町1丁目	19,553		
南蔵本町2丁目	23,514	11,364	山地部を除く
北島田町1丁目	168,878	2,005	市道蔵本・北島田本線から東側
北島田町2丁目	88,036	9,209	県道1号徳島引田線から東側
中島田町1丁目	62,631		
中島田町2丁目	80,271	19,338	県道1号徳島引田線から東側
南島田町1丁目	39,603		
庄町1丁目	127,931	122,869	国道192号から北側・徳島大学薬学部から東側
北矢三町四丁目	152,611		
加茂地区			
田宮町灘	641		
南田宮一丁目	122,919		
南田宮二丁目	259,520		
南田宮三丁目	93,098		
南田宮四丁目	134,605		
北田宮一丁目	235,843		
北田宮二丁目	344,806		

単位(m²)

行政地区名／町丁又は字名	避難対象 地域面積	避難対象 地域外面積	備考
北田宮三丁目	218,137		
北田宮四丁目	271,303		
春日一丁目	229,148		
春日二丁目	173,081	51,158	河川敷を除く
春日三丁目	103,274	58,770	河川敷を除く
春日町宝野	11,523		
春日町若宮前	8,945		
北矢三町一丁目	117,913		
北矢三町二丁目	230,412	44,780	河川敷を除く
北矢三町三丁目	231,822	49,961	河川敷を除く
南矢三町一丁目	259,185		
南矢三町二丁目	226,632		
南矢三町三丁目	208,523		
八万地区			
西二軒屋町2丁目	11,438	56,409	山地部を除く
南二軒屋町一丁目	53,992		
南二軒屋町二丁目	50,327		
南二軒屋町三丁目	68,761		
沖浜1丁目	33,660		
沖浜2丁目	39,803		
沖浜3丁目	71,921		
沖浜東1丁目	60,887		
沖浜東2丁目	59,582		
沖浜東3丁目	70,265		
山城西1丁目	28,283		
山城西2丁目	49,129		
山城西3丁目	64,328		
山城西4丁目	114,414		
問屋町	133,402		
南二軒屋町神成	16,274		
南二軒屋町中須	6,622		
南二軒屋町新開	20,611		
南二軒屋町西開	697		
南二軒屋町石井利	13,299		
山城町東浜傍示	365,694		
山城町西浜傍示	52,784		
山城町東浜傍示番外	17,301		
山城町西浜傍示番外	727		
沖浜町西畑	43,401		
沖浜町北畑	57,261		
沖浜町東畑	27,897		
沖浜町北川	13,071		
沖浜町中道	12,510		
沖浜町大木	24,862		
沖浜町居屋敷	53,496		
沖浜町南開	37,938		
沖浜町栄開	41,294		
沖浜町明治開	39,242		
八万町下千鳥	9,280		
八万町川南	192,217		
八万町式丈	169,870		
八万町沖須賀	317,900		
八万町内浜	277,596		
八万町中津浦	81,756	285,785	市道中津浦3号線・中津浦本線から南側

単位(m²)

行政地区名／町丁又は字名	避難対象 地域面積	避難対象 地域外面積	備考
八万町夷山	216,016		
八万町千鳥	124,391		
八万町橋北	101,472		
八万町法花	182,714		
八万町法花谷	199,659	50,633	山地部を除く
八万町法花谷山	300	217,531	山地部及び徳島市水道局配水場付近を除く
八万町犬山	315,228		
八万町大野	302,312		
八万町橋本	259,475		
八万町上福万	60,086	237,548	市道大坪・柿谷・城南線から南側
八万町下福万	136,585	89,589	市道下福万7号線から東側・城南台1号線から西側
八万町柿谷	33,246	262,785	市道柿谷4号線から南側
八万町宮ノ谷	19,675	29,066	市道宮ノ谷1号線から南側
八万町大坪	321,362		
八万町新貝	100,372	102,144	市道新貝1号線から南側及び園瀬川沿岸付近
八万町向寺山	56,696	327,138	園瀬川沿岸付近
八万町寺山	56,387	298,277	園瀬川沿岸付近
八万町下長谷	25,591	117,179	市道下長谷・川北線から南側(山地部を除く)
城南町一丁目	100,096	19,236	市道城南1丁目2号線(調整池付近)から南側
城南町二丁目	124,697		
城南町三丁目	76,492		
城南町四丁目	43,954		
勝占地区			
大谷町南ノ前	8,553		
大谷町大縄手	713	13,978	山地部を除く
大谷町谷端	8,177	6,204	市道南谷・野見松線から東側
大谷町壺里松	12,844		
大谷町長開	60,622		
大谷町野見松	31,103		
大谷町紅葉山	33,205	77,137	山地部を除く
大谷町南谷	18,058	24,319	山地部を除く
大谷町猿楽	53,117		
大谷町大開	82,396		
大谷町新堤	107,683		
方上町下中山	5,290	315,957	山地部を除く
方上町東浦	21,060	8,260	山地部を除く
方上町高坂	33,032		
方上町弁財天	85,032		
方上町中開	94,509		
方上町馬越	36,889	23,637	市道馬越2号線より南側(山地部を除く)
方上町合ノ町	39,439		
方上町尾羽丁	8,488	10,950	市道東浦・尾羽丁線から北側
方上町ハリウ	92,305		
方上町上六十間	22,789		
方上町五間堀	34,878		
方上町中須賀	149,842		
方上町葛島	67,033		
方上町切戸	57,901		
方上町鶴島	91,461		
方上町桜谷	20,985	5,707	山地部を除く
方上町六拾間	62,736		
方上町舟戸川	64,993		
北山町池ノ内	1,183	7,642	山地部を除く
北山町銭亀坂	47,047	3,900	山地部を除く

単位(m²)

行政地区名／町丁又は字名	避難対象 地域面積	避難対象 地域外面積	備考
北山町下地	18,567	4,361	山地部を除く
北山町岩崎	22,385		
北山町中須賀	12,042		
北山町下田尻	40,653		
北山町船附	50,432		
北山町神脇	32,166	8,608	山地部を除く
北山町箕越	663	8,606	山地部を除く
勝占町原	38,417		
勝占町惣田	55,856		
勝占町外敷地	120,926		
勝占町下河原	46,597		
勝占町多々羅	28,225	28,918	多々羅川沿岸付近
勝占町下多々羅	20,653		
勝占町山下	16,914		
勝占町敷地	102,237		
勝占町下敷地	39,224		
勝占町中須	135,198		
勝占町松成	84,471		
勝占町半谷	43,234		
勝占町中山	17,679	225,377	山地部を除く
大松町鱒口	128,886		
大松町上西奥	95,973		
大松町下西奥	68,047		
大松町西奥外	63,321		
大松町上野神	72,208		
大松町下野神	34,232		
大松町塚田	56,176		
大松町宮ノ本	46,641		
大松町上ノ口	72,047		
大松町榎原外	131,987		
大松町釣釜	83,703		
大松町大久保	124,043		
大松町高曽根	29,937		
大松町緑	39,371	28,700	河川敷を除く
雑賀町東開	134,434		
雑賀町西開	177,536		
雑賀町上大開	59,342		
雑賀町中大開	72,974		
雑賀町下大开	75,484		
雑賀町北開東	113,259		
雑賀町北開西	79,337		
雑賀町上長開	34,626		
雑賀町下長開	46,313		
三軒屋町上分	174,907		
三軒屋町下分	187,687		
三軒屋町東	145,447		
三軒屋町西	41,401		
三軒屋町外	161,171		
西須賀町鶴島	75,674		
西須賀町葛島	101,070		
西須賀町又新堤	13,538		
西須賀町東開	93,207		
西須賀町中開	92,340		
西須賀町西開	79,703		

単位(m²)

行政地区名／町丁又は字名	避難対象 地域面積	避難対象 地域外面積	備考
西須賀町下中須	120,673		
西須賀町喜右衛門開	89,409		
西須賀町圃入	37,013		
論田町本浦上	75,626		
論田町本浦中	177,773		
論田町本浦下	218,463		
論田町中開	102,727		
論田町新開	338,390		
論田町元開	92,572		
論田町小論田	62,241		
論田町大江	54,712		
論田町和太開	92,440		
論田町和太開外	174,087		
論田町中開番外	7,579		
論田町新開番外	6,640		
論田町元開番外	6,034		
論田町和太開番外	2,463		
大原町水ヶ谷	976	184,353	山地部を除く
大原町越ヶ浜	12,867	282,561	山地部を除く沿岸部
大原町小神子	9,647		
大原町小神子山	44,401	175,764	山地部を除く
大原町内開	102,124	7,393	市道大神子本線沿線から北側
大原町野神	104,373		
大原町籠	80,432	4,665	山地部を除く
大原町外籠	119,849		
大原町籠山	772	294,487	山地部を除く
大原町大神子	32,457	31,214	山側を除く沿岸部
大原町川添	37,009	12,796	勝浦川沿岸部付近
大原町東千代ヶ丸	8,606	96,246	山地部を除く
大原町池ノ内	32,285	12,699	山地部を除く
大原町池内山	1,697	121,102	市道大神子本線沿線
大原町千代ヶ丸	141,896	1,098	勝浦川沿岸部付近
大原町千代ヶ丸山	381	93,167	勝浦川沿岸部付近
大原町余慶	124,511		
大原町三ツ谷	16,821	19,287	山地部を除く
大原町糠坪	41,705	25,579	山地部を除く
大原町浜	56,269		
大原町中須	111,283		
大原町広裏	2,257	83,094	山地部を除く
大原町掛り	9,982	57,505	山地部を除く
大原町壺町地	72,637		
大原町長尾	105,526	7,728	山地部を除く
大原町籠番外	1,825		
多家良地区			
丈六町ハヤサミ	142,842		
丈六町八反田	106,192		
丈六町溝筋	56,197		
丈六町大白井	55,640		
丈六町柿町	48,947		
丈六町小谷	17,008	84,399	山地部を除く
丈六町行正	40,882		
丈六町山根	619	83,828	多々羅川沿岸付近
丈六町西高木	88,264		
丈六町森ノ木	64,608		

単位(m²)

行政地区名／町丁又は字名	避難対象 地域面積	避難対象 地域外面積	備考
丈六町丈領	59,613	496,552	市道丈六門前線南側から秋葉神社麓の勝浦沿岸付近
多家良町甫毛ノ脇	54,502	41,980	県道212号線東側から勝浦川まで
多家良町野上	132,692	33,862	市道野上・下宝線東側から勝浦川まで
多家良町北内	33,521	155,207	市道丈領・北内線東側から八多川まで
多家良町吉田	82,452	19,206	県道212号線東側から八多川まで
多家良町宮ノ下	58,837	37,645	市道宮ノ下線から北東側
多家良町中開	60,744		
多家良町下開	89,169		
多家良町北開	39,364		
不動地区			
不動本町2丁目	195,442	24,476	県道1号徳島引田線から東側
不動本町3丁目	211,686		
不動西町1丁目	49,434	348,154	県道1号徳島引田線から東側
不動西町4丁目	44,603	543,313	県道1号徳島引田線から東側
不動北町1丁目	341,265	173,059	河川敷を除く
不動北町2丁目	133,059	324,138	県道1号徳島引田線から東側(河川敷を除く)
不動東町4丁目	453,657	104,437	河川敷を除く
不動東町5丁目	476,981	404,424	河川敷を除く
川内地区 全域			
川内町加賀須野	1,577,614		
川内町中島	858,103		
川内町榎瀬	1,370,164		
川内町竹須賀	256,759		
川内町沖島	766,215		
川内町平石夷野	652,488		
川内町平石住吉	414,356		
川内町平石若松	330,766		
川内町平石古田	339,445		
川内町平石若宮	453,427		
川内町米津	699,143		
川内町富久	868,572		
川内町富吉	353,102		
川内町松岡	147,452		
川内町宮島錦野	276,082		
川内町宮島本浦	200,725		
川内町宮島浜	205,886		
川内町鶴島	622,060		
川内町鈴江東	107,610		
川内町鈴江西	142,468		
川内町鈴江南	65,345		
川内町鈴江北	137,960		
川内町小松東	214,865		
川内町小松西	273,283		
川内町小松北	353,954		
川内町旭野	955,678		
川内町金岡	127,295		
川内町大松	1,187,245		
川内町北原	234,122		
川内町上別宮東	105,447		
川内町上別宮南	156,384		
川内町上別宮北	73,913		
川内町下別宮東	184,003		
川内町下別宮西	219,708		
川内町平石流通団地	118,221		

単位(m²)

行政地区名／町丁又は字名	避難対象 地域面積	避難対象 地域外面積	備考
川内町平石夷野番外	2,570		
川内町平石若松番外	2,369		
川内町平石若宮番外	9,536		
川内町金岡番外	24,127		
応神地区	全域		
応神町古川字東中道	104,084		
応神町古川字戎子野	279,297		
応神町古川字日ノ上	72,076		
応神町古川字高良	197,351		
応神町古川字鯛ノ浜添	24,680		
応神町古川字井利ノ元	28,669		
応神町古川字東	138,775		
応神町古川字西	512		
応神町古川字北	132,871		
応神町古川字宮ノ前	79,767		
応神町古川字鯛ノ浜添番外	938		
応神町中原字サナギ	123,314		
応神町中原字宮ノ東	86,573		
応神町中原字七軒原	25,601		
応神町中原字中原	97,396		
応神町中原字キタ	31,998		
応神町中原字宮ノ前	57,760		
応神町西貞方字前須	16,362		
応神町西貞方字小島	192,048		
応神町西貞方字中園	231,536		
応神町西貞方字鷹ノ橋	134,604		
応神町西貞方字上奥	113,480		
応神町西貞方字仁徳	221,234		
応神町西貞方字喜多野	68,840		
応神町東貞方字諏訪ノ市	310,538		
応神町東貞方字中筋	64,822		
応神町東貞方字西川淵	165,847		
応神町東貞方字南川淵	84,920		
応神町東貞方字八幡前	177,033		
応神町東貞方字北野	80,505		
応神町東貞方字貞光	256,787		
応神町東貞方字西中須	124,553		
応神町吉成字七丁原	228,882		
応神町吉成字轟	246,314		
応神町吉成字只津	186,306		
応神町吉成字中ノ瀬	57,992		
応神町吉成字有天	207,642		
応神町吉成字長田	238,138		
応神町吉成字前須	236,705		
応神町吉成字西吉成	189,546		
応神町吉成字池ノ上	94,190		
応神町吉成字向張	49,232		
応神町応神産業団地	147,073		

※面積には、海浜及び河川等も含んでいます。

表4 避難困難地域

単位:m2

行政地区名／町丁又は字名	避難対象地域 面積 (A)	避難目標地点 1000m範囲面積 (B)	避難困難地域 面積 (A-B)
内町地区			
徳島町1丁目	14,575		14,575
徳島町2丁目	37,315		37,315
徳島町3丁目	34,448		34,448
徳島町城内	303,676	129,978	173,698
徳島本町1丁目	6,488		6,488
徳島本町2丁目	15,317		15,317
徳島本町3丁目	11,708		11,708
中徳島町1丁目	48,270		48,270
中徳島町2丁目	82,874		82,874
新蔵町1丁目	49,738		49,738
新蔵町2丁目	25,551		25,551
新蔵町3丁目	54,847		54,847
中洲町1丁目	56,110		56,110
中洲町2丁目	35,885		35,885
中洲町3丁目	62,124		62,124
幸町1丁目	21,002	17,956	3,046
幸町2丁目	27,647	23,347	4,300
幸町3丁目	67,583	41,642	25,941
東富田地区			
かちどき橋1丁目	29,367	4,001	25,367
かちどき橋2丁目	25,698	22,938	2,761
明神町1丁目	11,167	10,623	544
富田浜3丁目	12,661	8,082	4,579
富田浜4丁目	12,051		12,051
仲之町3丁目	14,482	10,975	3,507
仲之町4丁目	10,532	163	10,368
南仲之町4丁目	5,872	2,414	3,458
昭和地区			
万代町1丁目	49,011		49,011
万代町2丁目	9,102		9,102
万代町3丁目	35,801		35,801
万代町4丁目	76,948		76,948
万代町5丁目	122,030		122,030
万代町6丁目	64,528		64,528
万代町7丁目	56,613		56,613
昭和町1丁目	26,197		26,197
昭和町2丁目	28,590		28,590
昭和町3丁目	28,660		28,660
昭和町4丁目	39,180		39,180
昭和町5丁目	25,340		25,340
昭和町6丁目	61,606		61,606
昭和町7丁目	60,772		60,772
昭和町8丁目	495,510		495,510
中昭和町1丁目	38,647	12,514	26,134
中昭和町2丁目	52,326	4,180	48,145
中昭和町3丁目	54,198		54,198
中昭和町4丁目	55,774		55,774
中昭和町5丁目	44,013		44,013
南昭和町2丁目	62,342	36,237	26,105
南昭和町3丁目	112,663		112,663
南昭和町4丁目	145,441		145,441
南昭和町5丁目	117,714		117,714
南昭和町6丁目	71,118		71,118
南昭和町7丁目	108,625		108,625

単位:m2

行政地区名／町丁又は字名	避難対象地域 面積 (A)	避難目標地点 1000m範囲面積 (B)	避難困難地域 面積 (A-B)
渭東地区			
全域			
福島一丁目	212,386		212,386
福島二丁目	101,604		101,604
新南福島一丁目	92,783		92,783
新南福島二丁目	29,762		29,762
大和町一丁目	53,907		53,907
大和町二丁目	60,312		60,312
安宅一丁目	97,942		97,942
安宅二丁目	147,637		147,637
安宅三丁目	124,916		124,916
住吉一丁目	210,343		210,343
住吉二丁目	139,849		139,849
住吉三丁目	160,765		160,765
住吉四丁目	236,957		236,957
住吉五丁目	136,704		136,704
住吉六丁目	184,824		184,824
城東町一丁目	170,630		170,630
城東町二丁目	146,378		146,378
渭北地区			
助任橋1丁目	12,353		12,353
助任橋2丁目	13,222		13,222
助任橋3丁目	13,808		13,808
助任橋4丁目	10,842		10,842
南常三島町1丁目	89,439		89,439
南常三島町2丁目	71,071		71,071
南常三島町3丁目	47,909		47,909
中常三島町1丁目	27,120		27,120
中常三島町2丁目	26,637		26,637
中常三島町3丁目	46,898		46,898
北常三島町1丁目	26,200		26,200
北常三島町2丁目	71,922		71,922
北常三島町3丁目	98,194		98,194
助任本町1丁目	25,661		25,661
助任本町2丁目	20,107		20,107
助任本町3丁目	13,982		13,982
助任本町4丁目	22,272		22,272
助任本町5丁目	35,805		35,805
助任本町6丁目	21,131		21,131
助任本町7丁目	11,248		11,248
南前川町1丁目	25,423		25,423
南前川町2丁目	48,100	2,159	45,941
南前川町3丁目	24,089	20,910	3,179
中前川町1丁目	28,489		28,489
中前川町2丁目	24,855		24,855
中前川町3丁目	27,359	591	26,768
中前川町5丁目	119,932	112,671	7,261
北前川町1丁目	7,051		7,051
北前川町2丁目	12,194		12,194
北前川町3丁目	16,366		16,366
北前川町4丁目	27,201	10,422	16,778
北前川町5丁目	3,748	2,525	1,223
下助任町1丁目	40,010		40,010
下助任町2丁目	56,086		56,086
下助任町3丁目	46,712		46,712
下助任町4丁目	52,070		52,070
下助任町5丁目	21,139	13	21,126

単位:m2

行政地区名／町丁又は字名	避難対象地域 面積 (A)	避難目標地点 1000m範囲面積 (B)	避難困難地域 面積 (A-B)
東吉野町1丁目	64,123		64,123
東吉野町2丁目	64,478		64,478
東吉野町3丁目	59,337		59,337
上吉野町1丁目	25,732		25,732
上吉野町2丁目	33,094		33,094
上吉野町3丁目	54,549		54,549
中吉野町1丁目	77,054		77,054
中吉野町2丁目	66,651		66,651
中吉野町3丁目	121,859		121,859
中吉野町4丁目	113,369		113,369
吉野本町1丁目	11,013	10,656	357
吉野本町2丁目	13,209	3,268	9,941
吉野本町3丁目	10,529		10,529
吉野本町4丁目	20,145		20,145
吉野本町5丁目	33,615		33,615
吉野本町6丁目	83,187		83,187
上助任町蛭子	58,314		58,314
上助任町大坪	21,600		21,600
上助任町三本松	52,238		52,238
上助任町天神	12,217		12,217
沖洲地区			全域
末広一丁目	194,392		194,392
末広二丁目	100,075		100,075
末広三丁目	88,779		88,779
末広四丁目	182,608		182,608
末広五丁目	127,496		127,496
南末広町	516,542		516,542
南沖洲一丁目	176,883		176,883
南沖洲二丁目	123,708		123,708
南沖洲三丁目	154,845		154,845
南沖洲四丁目	271,336		271,336
南沖洲五丁目	373,334		373,334
北沖洲一丁目	329,486		329,486
北沖洲二丁目	275,095		275,095
北沖洲三丁目	228,732		228,732
北沖洲四丁目	452,820		452,820
金沢一丁目	205,248		205,248
金沢二丁目	218,533		218,533
東沖洲1丁目	547,122		547,122
東沖洲2丁目	733,832		733,832
津田地区			全域
津田町一丁目	196,128		196,128
津田町二丁目	90,743		90,743
津田町三丁目	67,720		67,720
津田町四丁目	175,301		175,301
津田本町一丁目	132,046		132,046
津田本町二丁目	58,657		58,657
津田本町三丁目	75,975		75,975
津田本町四丁目	104,612		104,612
津田本町五丁目	155,823		155,823
津田海岸町	1,124,247		1,124,247
新浜本町一丁目	181,576		181,576
新浜本町二丁目	78,651		78,651
新浜本町三丁目	134,578		134,578
新浜本町四丁目	130,544		130,544
新浜町一丁目	129,572		129,572

単位:m2

行政地区名／町丁又は字名	避難対象地域 面積 (A)	避難目標地点 1000m範囲面積 (B)	避難困難地域 面積 (A-B)
新浜町二丁目	85,375		85,375
新浜町三丁目	70,864		70,864
新浜町四丁目	159,382		159,382
津田西町一丁目	85,803		85,803
津田西町二丁目	112,721		112,721
津田浜之町	152,661		152,661
西新浜町一丁目	317,923		317,923
西新浜町二丁目	292,380		292,380
加茂地区			
田宮町灘	641		641
南田宮一丁目	122,919	13,822	109,096
南田宮二丁目	259,520	131,112	128,408
南田宮三丁目	93,098	21,196	71,903
南田宮四丁目	134,605	74,776	59,829
北田宮一丁目	235,843		235,843
北田宮二丁目	344,806		344,806
北田宮三丁目	218,137	298	217,838
北田宮四丁目	271,303		271,303
春日一丁目	229,148		229,148
春日二丁目	173,081	9,140	163,941
春日三丁目	103,274	64,007	39,267
春日町宝野	11,523		11,523
春日町若宮前	8,945		8,945
北矢三町一丁目	117,913	78	117,835
北矢三町二丁目	230,412	196,347	34,065
南矢三町一丁目	259,185	161,451	97,734
南矢三町二丁目	226,632	140,023	86,609
八万地区			
南二軒屋町三丁目	68,761	48,793	19,968
沖浜1丁目	33,660	30,918	2,742
沖浜2丁目	39,803	12,005	27,798
沖浜3丁目	71,921		71,921
沖浜東1丁目	60,887	6,690	54,196
沖浜東2丁目	59,582		59,582
沖浜東3丁目	70,265		70,265
山城西1丁目	28,283		28,283
山城西2丁目	49,129		49,129
山城西3丁目	64,328		64,328
山城西4丁目	114,414		114,414
問屋町	133,402		133,402
南二軒屋町中須	6,622	1,139	5,483
山城町東浜傍示	365,694		365,694
山城町西浜傍示	52,784		52,784
山城町東浜傍示番外	17,301		17,301
山城町西浜傍示番外	727		727
沖浜町中道	12,510	10,199	2,312
沖浜町大木	24,862		24,862
沖浜町居屋敷	53,496	26,202	27,294
沖浜町南開	37,938		37,938
沖浜町栄開	41,294	37,028	4,267
沖浜町明治開	39,242	3	39,239
八万町川南	192,217	182,171	10,046
八万町式丈	169,870	48,397	121,473
八万町沖須賀	317,900		317,900
八万町内浜	277,596	236,810	40,786
八万町橋北	101,472	98,096	3,375

単位:m2

行政地区名／町丁又は字名	避難対象地域 面積 (A)	避難目標地点 1000m範囲面積 (B)	避難困難地域 面積 (A-B)
八万町犬山	315,228	173,943	141,286
八万町大野	302,312	2	302,311
勝占地区			
大松町鰯口	128,886		128,886
大松町上西奥	95,973	32,635	63,339
大松町下西奥	68,047		68,047
大松町西奥外	63,321	45,506	17,815
大松町下野神	34,232	30,042	4,190
大松町上ノ口	72,047	72,043	4
大松町釣釜	83,703		83,703
大松町大久保	124,043	26,243	97,800
大松町緑	39,371	22,171	17,200
雑賀町東開	134,434		134,434
雑賀町西開	177,536		177,536
雑賀町上大開	59,342		59,342
雑賀町中大開	72,974		72,974
雑賀町下大开	75,484		75,484
雑賀町北開東	113,259		113,259
雑賀町北開西	79,337		79,337
雑賀町上長開	34,626		34,626
雑賀町下長開	46,313		46,313
三軒屋町上分	174,907	31,684	143,223
三軒屋町下分	187,687	11,406	176,281
三軒屋町東	145,447	485	144,962
三軒屋町西	41,401	37,346	4,055
三軒屋町外	161,171	45,525	115,646
西須賀町東開	93,207	57,293	35,914
西須賀町下中須	120,673	47,894	72,779
論田町本浦上	75,626	45,017	30,609
論田町本浦中	177,773	658	177,115
論田町本浦下	218,463	1,941	216,522
論田町中開	102,727	8,567	94,160
論田町新開	338,390	14,112	324,277
論田町元開	92,572		92,572
論田町小論田	62,241		62,241
論田町大江	54,712		54,712
論田町和太開	92,440		92,440
論田町和太開外	174,087		174,087
論田町中開番外	7,579	1,345	6,233
論田町新開番外	6,640	987	5,653
論田町元開番外	6,034		6,034
論田町和太開番外	2,463		2,463
大原町籠	80,432	45,729	34,703
大原町外籠	119,849	52,301	67,548
大原町籠番外	1,825	496	1,329
不動地区			
不動東町5丁目	476,981	414,631	62,351
川内地区			
全域			
川内町加賀須野	1,577,614		1,577,614
川内町中島	858,103		858,103
川内町榎瀬	1,370,164		1,370,164
川内町竹須賀	256,759		256,759
川内町沖島	766,215		766,215
川内町平石夷野	652,488		652,488
川内町平石住吉	414,356		414,356
川内町平石若松	330,766		330,766

単位:m2

行政地区名／町丁又は字名	避難対象地域 面積 (A)	避難目標地点 1000m範囲面積 (B)	避難困難地域 面積 (A-B)
川内町平石古田	339,445		339,445
川内町平石若宮	453,427		453,427
川内町米津	699,143		699,143
川内町富久	868,572		868,572
川内町富吉	353,102		353,102
川内町松岡	147,452		147,452
川内町宮島錦野	276,082		276,082
川内町宮島本浦	200,725		200,725
川内町宮島浜	205,886		205,886
川内町鶴島	622,060		622,060
川内町鈴江東	107,610		107,610
川内町鈴江西	142,468		142,468
川内町鈴江南	65,345		65,345
川内町鈴江北	137,960		137,960
川内町小松東	214,865		214,865
川内町小松西	273,283		273,283
川内町小松北	353,954		353,954
川内町旭野	955,678		955,678
川内町金岡	127,295		127,295
川内町大松	1,187,245		1,187,245
川内町北原	234,122		234,122
川内町上別宮東	105,447		105,447
川内町上別宮南	156,384		156,384
川内町上別宮北	73,913		73,913
川内町下別宮東	184,003		184,003
川内町下別宮西	219,708		219,708
川内町平石流通団地	118,221		118,221
川内町平石夷野番外	2,570		2,570
川内町平石若松番外	2,369		2,369
川内町平石若宮番外	9,536		9,536
川内町金岡番外	24,127		24,127
応神地区			
応神町古川字東中道	104,084		104,084
応神町古川字戎子野	279,297		279,297
応神町古川字日ノ上	72,076		72,076
応神町古川字高良	197,351		197,351
応神町古川字鯛ノ浜添	24,680		24,680
応神町古川字井利ノ元	28,669		28,669
応神町古川字東	138,775		138,775
応神町古川字西	512		512
応神町古川字北	132,871		132,871
応神町古川字宮ノ前	79,767		79,767
応神町古川字鯛ノ浜添番外	938		938
応神町中原字サナギ	123,314		123,314
応神町中原字宮ノ東	86,573		86,573
応神町中原字七軒原	25,601		25,601
応神町中原字中原	97,396		97,396
応神町中原字キタ	31,998		31,998
応神町中原字宮ノ前	57,760		57,760
応神町東貞方字諏訪ノ市	310,538	218,198	92,340
応神町東貞方字中筋	64,822		64,822
応神町東貞方字南川淵	84,920		84,920
応神町東貞方字八幡前	177,033		177,033
応神町東貞方字貞光	256,787	64,652	192,135
応神町東貞方字西中須	124,553	75,661	48,893
応神町吉成字七丁原	228,882	227,721	1,161

単位:m2

行政地区名／町丁又は字名	避難対象地域 面積 (A)	避難目標地点 1000m範囲面積 (B)	避難困難地域 面積 (A-B)
応神町吉成字轟	246,314	22,147	224,166
応神町吉成字只津	186,306	75,532	110,775
応神町吉成字中ノ瀬	57,992	47,284	10,708
応神町吉成字有天	207,642		207,642
応神町吉成字長田	238,138		238,138
応神町吉成字前須	236,705		236,705
応神町吉成字西吉成	189,546	30,618	158,927
応神町吉成字池ノ上	94,190		94,190
応神町吉成字向張	49,232		49,232

※面積には、海浜及び河川等も含んでいます。

表5 津波避難ビル・緊急避難場所一覧表

平成26年3月31日現在

は緊急避難場所

地区名	名称	所在地	階	利用できる場所	避難可能人数	
内町	株式会社時事通信社 徳島支局	徳島町2丁目13番地	3	3階 階段、屋上	33	
	WISDOM徳島町 (ウイズダム徳島町)	徳島町3丁目5番地	6	3～6階 共用廊下・階段	135	
	内町小学校 校舎	徳島町城内1番地の15	3	2～3階 廊下・各教室	2,118	
	城東高等学校 生徒館棟・体育館棟	中徳島町1丁目5番地	4	2～4階 廊下・教室・アリーナ・屋外廊下	4,400	
	ル・ブルミエ	中徳島町2丁目32番地	4	3～4階 共用廊下・階段	44	
	徳島市消防局・東消防署	新蔵町1丁目88番地	4	3階 講堂	232	
	新蔵町2丁目公舎	新蔵町2丁目20番地	3	3階 共用廊下	14	
	徳島大学地域・国際交流プラザ (日亜会館)	新蔵町2丁目24番地	4	3階 廊下・共用室・講義室	399	
	合同宿舎 新蔵住宅	新蔵町2丁目42番地	5	3～5階 共用廊下・階段	172	
	ヤナギダハイツ	新蔵町3丁目21番地	4	3～4階 共用廊下・階段	14	
	中洲八木病院	中洲町1丁目31番地	7	屋上	62	
	パレス中洲	中洲町1丁目53番地	6	3～6階 共用廊下・階段	214	
	徳島県薬学会館	中洲町1丁目58番地の1	5	3～5階 廊下・EVホール・屋外スペース等	309	
	里見第2ビル	中洲町3丁目19番地の1	7	2～7階 共用廊下・階段	337	
	徳島市役所本館	幸町2丁目5番地	14	2～7階 廊下・会議室	868	
	幸町会館	幸町3丁目71番地の1	6	2～6階 廊下・各室、2～4階 屋外スペース	1,398	
	コーボしず	寺島本町東2丁目12番地	3	3階 共用廊下・階段、屋上	86	
	徳島クレメントプラザ	寺島本町西1丁目61番地	6	屋上広場	200	
	ホテルクレメント徳島	寺島本町西1丁目61番地	18	3～4階 ロビー・ホワイエ部分	200	
	徳島駅前クレメント駐車場	寺島本町西1丁目61番地	6	3～6階 駐車場、屋上 駐車場	600	
	徳島駅前再開発ビル (アミコビル)	元町1丁目24番地	10	3階 シビックセンター前広場	1,409	
	徳島駅前第一ホテル	一番町2丁目21番地	10	3～10階 共用廊下・階段、屋上	239	
	徳島中央郵便局	八百屋町1丁目2番地	7	7階 屋外スペース	624	
	医療法人 山田眼科醫院	中通町2丁目31番地	5	3～5階 共用廊下・階段、屋上	197	
	シティコーポ宝仙	中通町2丁目32番地	7	3～7階 共用廊下・階段	174	
	メゾン出来島	出来島本町3丁目24番地	3	3階 共用廊下	18	
	ホテルサンシャイン徳島	南出来島町2丁目7番地の1	9	3～9階 階段、屋上	57	
	城山【避難場所】	徳島町城内		本丸跡	5,500	
	新町	アクティ21	紺屋町5番地	9	3～9階 共用廊下・階段	385
		estビル(エストビル)	紺屋町25番地	5	屋上	43
アルファホテル徳島		東大工町2丁目11番地	8	2～8階 廊下・階段、2階 ホール、3階 会議室	218	
新町公民館		東山手町2丁目25番地	2	2階 廊下・各室・屋外スペース	213	
新町小学校 低学年棟		東山手町2丁目25番地	3	2～3階 廊下・各教室	386	
新町小学校 管理棟		東山手町2丁目25番地	3	2～3階 廊下・各教室	328	
新町小学校 高学年棟		東山手町2丁目25番地	3	2～3階 廊下・各教室	433	
新町小学校 南校舎		東山手町2丁目25番地	3	2～3階 廊下・各教室	376	
西富田	徳島ワシントンホテルプラザ	大道1丁目61番地の1	12	2～12階 廊下・EVホール等	944	
	中筋ビル	大道1丁目62番地	9	3～9階 階段、屋上	186	
	西富田コミュニティセンター	弓町1丁目17番地	2	2階 廊下・各室等	234	
	徳島通信病院	伊賀町3丁目19番地の2	4	3階 食堂・デイルーム	125	
東富田	イーストハイム	かちどき橋3丁目18番地の3	4	3～4階 共用廊下	46	
	ローレルハイツかちどき	かちどき橋4丁目1番地	3	3階 共用廊下・階段	12	
	ヴィラ・デ・アッシュ	明神町2丁目7番地の1	4	3～4階 共用廊下・階段	36	

は緊急避難場所

地区名	名称	所在地	階	利用できる場所	避難可能人数
東富田	ファミリーアキツ	明神町2丁目25番地	4	3～4階 共用廊下・階段	48
	オーシャンハイツ	明神町6丁目32番地の1	3	3階 共用廊下	28
	シティーコーポ偉	明神町6丁目33番地の1	6	3～6階 共用廊下・階段	192
	イクタコーポレーション	富田橋1丁目36番地の2	3	3階 共用廊下	10
	小野木マンション	富田橋1丁目56番地	3	3階 共用廊下、屋上	20
	ブルーメ森井	富田橋5丁目4番地	2	2階 共用廊下	18
	オーシャンハイツⅡ	富田橋6丁目4番地	4	3～4階 共用廊下・階段	62
	アクティ―徳島	富田浜1丁目38番地	7	3～7階 共用廊下・階段	26
	富田浜山清ビル	富田浜2丁目17番地の1	8	3～8階 共用廊下・階段	69
	富田小学校 北校舎	中央通3丁目15番地	3	2～3階 廊下・各教室、屋上	1,584
	富田小学校 南校舎	中央通3丁目15番地	3	2～3階 廊下・各教室	1,691
	笹乃庄	伊月町3丁目23番地	5	3～5階 階段	12
	コーポハッピー	伊月町4丁目6番地の7	3	2～3階 共用廊下・階段	32
	アーバンハイム東	伊月町4丁目30番地	8	3～8階 共用廊下・階段	186
	オカダコーポ	伊月町4丁目31番地	8	3～8階 共用廊下・階段	216
	プラザ アネックス	秋田町2丁目7番地	5	3～5階 共用廊下、屋上	40
八番館	秋田町4丁目11番地	7	3～7階 ホール	20	
昭和	徳島県庁舎	万代町1丁目1番地	11	2・5～10階 廊下・EVホール	1,400
	徳島グランヴィリオホテル	万代町3丁目5番地の1	5	3～5階 駐車場	2,000
	徳島県職員会館	万代町3丁目5番地の3	4	3階～4階 廊下	176
	医療法人 倚山会 岡田病院	万代町4丁目2番地の2	6	2階 研修ホール等 5階 屋外リハビリ訓練スペース等	1,023
	コスモハイツ	万代町5丁目47番地の3	4	2～4階 共用廊下・階段	52
	ハーバーハイツ万代町	万代町5丁目71番地の39	4	3～4階 共用廊下・階段	63
	ジャスミンハイツ万代町	万代町5丁目71番地の41	4	3～4階 共用廊下・階段	65
	レジデンスイマイⅡ	万代町6丁目6番地	3	2～3階 共用廊下・階段	62
	エスポワールⅡ	万代町6丁目14番地	3	2～3階 共用廊下・階段	77
	ガーデンヒルズ昭和町Ⅰ	昭和町6丁目5番地の1	3	2～3階 共用廊下・階段	16
	昭和町職員住宅	昭和町7丁目7番地の2	4	3～4階 共用廊下	50
	シャトル昭和町	昭和町7丁目10番地の2	4	3～4階 共用廊下・階段	46
	グラン・パレ	昭和町7丁目12番地	3	3階 共用廊下	64
	コーポ幸	昭和町7丁目21番地の1	4	2～4階 共用廊下	18
	県営 昭和町8丁目団地 1・2号棟	昭和町8丁目51番地の1	6	2～6階 共用廊下・階段	865
	県営 昭和町8丁目団地 3・4号棟	昭和町8丁目51番地の1	6	2～6階 共用廊下・階段	755
	ル・モンド交成	昭和町8丁目78番地の1	4	3～4階 共用廊下	46
	東洋ハイツ	昭和町8丁目84番地	4	3～4階 共用廊下・階段	158
	東洋ハイツPARTⅡ	昭和町8丁目87番地	4	3～4階 共用廊下・階段	180
	サンハイツイケダ	昭和町8丁目87番地の114	3	2～3階 共用廊下・階段	86
	東條ハイツ3	昭和町8丁目87番地の1	2	2階 共用廊下	49
	アーベントハイツ平岡	昭和町8丁目87番地の92	4	3～4階 共用廊下・階段	44
	葵ハイツ富永	中昭和町1丁目95番地	7	3～7階 共用廊下・階段	148
	中昭和マンション	中昭和町2丁目55番地の1	3	3階 共用廊下	20
	コーポ尾崎	中昭和町2丁目60番地	4	2～4階 共用廊下・階段	42
	昭和パークハイツ	中昭和町2丁目79番地	4	2～4階 共用廊下・階段	79
元木ハイツ	中昭和町2丁目84番地	4	2～4階 共用廊下・階段	112	

は緊急避難場所

地区名	名称	所在地	階	利用できる場所	避難可能人数
昭和	林内科	中昭和町2丁目94番地	3	2階 食堂、3階 会議室・デイルーム、屋上	253
	ケアハウスとみだ	中昭和町3丁目48番地	3	2階 集会所、3階 ゲストルーム	41
	富田中学校 本館	中昭和町3丁目77番地	3	2～3階 廊下・各教室、屋上	914
	富田中学校 第一校舎	中昭和町3丁目77番地	2	2階 廊下・各教室	408
	富田中学校 第二校舎	中昭和町3丁目77番地	3	2～3階 廊下・各教室	875
	富田中学校 第三校舎	中昭和町3丁目77番地	2	2階 廊下・各教室	424
	富田中学校 第四校舎	中昭和町3丁目77番地	2	2階 廊下・各教室	491
	富田中学校 第五校舎	中昭和町3丁目77番地	2	2階 廊下・各教室	491
	富田中学校 屋内運動場	中昭和町3丁目77番地	2	2階 柔道場・剣道場	521
	徳島市消防団 昭和分団	中昭和町3丁目77番地	2	屋上	60
	昭和コミュニティセンター	中昭和町3丁目81番地	2	2階 廊下・各室・屋外スペース、屋上	518
	ラ・サムサラ	中昭和町4丁目31番地の3	3	3階 共用廊下	20
	モデルナマンション	中昭和町5丁目54番地の5	4	3～4階 共用廊下、4階 屋外スペース	119
	昭和小学校 北校舎	中昭和町5丁目60番地	3	2～3階 廊下・各教室、屋上	1,920
	昭和小学校 南校舎	中昭和町5丁目60番地	3	2～3階 廊下・各教室	781
	第2メゾン吉岡	南昭和町3丁目40番地の1	3	2～3階 共用廊下・階段	41
	レジデンス南昭和	南昭和町4丁目33番地の1	4	3～4階 共用廊下・階段	50
	スプリングハイツ	南昭和町4丁目63番地の3	3	3階 共用廊下	23
	レディースハイツ希林館	南昭和町4丁目92番地の14	3	2～3階 共用廊下・階段	30
	中山ビル 1番館	南昭和町5丁目26番地の2	4	3～4階 共用廊下・階段	62
中山ビル 2番館	南昭和町5丁目26番地の1	4	3～4階 共用廊下・階段	42	
アマ・デトワール 1	南昭和町6丁目20番地の1	3	2～3階 共用廊下・階段	77	
アマ・デトワール 2	南昭和町6丁目20番地の1	3	2～3階 共用廊下・階段	77	
ルミエール21	南昭和町7丁目21番地の7	3	3階 共用廊下	31	
渭東	レジデンス福島	福島一丁目6番55号	11	2～11階 共用廊下・階段	210
	阿波国慈恵院	福島一丁目6番62号	2	2階 廊下、屋上	75
	福島小学校 北校舎	福島一丁目7番28号	3	2～3階 廊下・各教室	723
	福島小学校 南校舎	福島一丁目7番28号	4	2～4階 廊下・各教室	1,570
	コーポ山本	福島一丁目8番59号	4	2～4階 共用廊下・階段	91
	シティハウス 1	福島二丁目1番6号	3	3階 共用廊下	23
	シティハウス 2	福島二丁目1番19号	3	2～3階 共用廊下・階段	54
	ハイツはと	福島二丁目4番8号	6	2～6階 共用廊下・階段	250
	渭東コミュニティセンター	福島二丁目4番24号	3	2～3階 廊下・各室・屋外スペース	1,325
	シャトル福島 北棟	福島二丁目5番16号	5	3～5階 共用廊下・階段	100
	シャトル福島 南棟	福島二丁目5番16号	5	3～5階 共用廊下・階段	55
	コーポ福島	福島二丁目5番30号	4	3～4階 共用廊下・階段	22
	南福島ビューハイツ	新南福島一丁目4番22号	4	3～4階 共用廊下・階段	74
	SUN FLOWER(サンフラワー)	大和町一丁目7番3号	4	2～4階 共用廊下・階段	105
	コスモハイツ大和Ⅱ	大和町二丁目1番5号	4	2～4階 共用廊下・階段	15
	シャルム大和	大和町二丁目2番78号	3	3階 共用廊下	21
	コーポ安宅	安宅一丁目7番3号	4	2～4階 共用廊下・階段	68
	ライブコープATAKE	安宅一丁目8番38号	5	3～5階 共用廊下、屋上	40
	サンハイム朝田	安宅一丁目10番27号	3	2～3階 共用廊下・階段	90
	由希マンション	安宅二丁目2番22号	4	2～4階 共用廊下・階段	24

は緊急避難場所

地区名	名称	所在地	階	利用できる場所	避難可能人数
渭東	城東マンション	安宅二丁目5番5号	4	2～4階 共用廊下・階段	90
	城東中学校 北校舎	安宅三丁目2番76号	4	2～4階 廊下・各教室	1,275
	城東中学校 中校舎	安宅三丁目2番76号	4	2～4階 廊下・各教室	2,187
	城東中学校 南校舎	安宅三丁目2番76号	3	2～3階 廊下・各教室	1,157
	城東中学校 屋内運動場	安宅三丁目2番76号	2	2階 ホール・アリーナ・屋外スペース	1,595
	カレッジ21	住吉一丁目1番16号	3	2～3階 共用廊下・階段	38
	麒麟パークハイツ	住吉一丁目3番22号	4	3～4階 共用廊下・階段	138
	麒麟パークハイツ 2	住吉一丁目3番24号	5	2～5階 共用廊下・階段	224
	ピュアハイツ	住吉一丁目3番36号	3	2～3階 共用廊下・階段	26
	K'Sガーデン住吉	住吉一丁目3番65号	3	2～3階 共用廊下	106
	アーバンライフ住吉	住吉一丁目4番12号	3	2～3階 共用廊下・階段	55
	村上マンション	住吉一丁目4番13号	4	3～4階 共用廊下	90
	高知銀行 住吉社宅	住吉一丁目5番21号	3	3階 共用廊下	60
	清紫苑	住吉一丁目8番5号	3	3階 共用廊下、屋上	39
	ファミリーハイツ栗本 No.5	住吉一丁目8番36号	3	2～3階 共用廊下・階段	42
	医療法人おかがわ おかがわ内科・小児科	住吉一丁目10番19号	4	3～4階 廊下・階段・職員待機室 4階 屋外スペース	74
	シャトル住吉	住吉一丁目10番22号	3	3階 共用廊下	22
	国行ハイツ	住吉一丁目11番20号	4	2～4階 共用廊下・階段	50
	フォルムフクナガ	住吉二丁目2番23号	4	3～4階 共用廊下・階段	67
	フォルムフクナガⅡ	住吉二丁目2番23号	4	3～4階 共用廊下・階段	55
	フジハイツ	住吉二丁目3番9号	3	2～3階 共用廊下・階段	22
	キャンパスハイツ輝	住吉二丁目4番7号	3	3階 共用廊下・階段	45
	カレッジハイツHIMAWARI(ひまわり)	住吉二丁目4番45号	3	3階 共用廊下	16
	コーポアトリエ	住吉二丁目6番5号	3	2～3階 共用廊下・階段	30
	ペンギンハイツ	住吉二丁目8番55号	3	2～3階 共用廊下・階段	54
	城東小学校 北校舎	住吉三丁目2番5号	3	2～3階 廊下・各教室・渡り廊下・屋外スペース 屋上	2,959
	城東小学校 南校舎	住吉三丁目2番5号	3	2～3階 廊下・各教室	564
	城東小学校 体育館	住吉三丁目2番5号	2	2階 ギャラリー	165
	メゾン花	住吉三丁目7番30号	3	3階 共用廊下	26
	ファミリーハイツクリモト 1号館	住吉三丁目10番6号	3	2～3階 共用廊下・階段	48
	ファミリーハイツクリモト 2号館	住吉三丁目10番7号	3	3階 共用廊下	27
	ファミリーハイツクリモト 3号館	住吉三丁目10番2号	3	2～3階 共用廊下・階段	726
	ハイツモナーデ	住吉三丁目10番45号	3	2～3階 共用廊下	40
	福永ハイツ	住吉三丁目10番47号	3	3階 共用廊下	17
シティーメゾンフェニックス住吉	住吉四丁目2番4号	3	3階 共用廊下	22	
トレンジハイツ21	住吉四丁目2番41号	3	2～3階 共用廊下・階段	30	
ラ・ヴィータ博愛パートⅠ	住吉四丁目3番63号	3	3階 共用廊下・階段	42	
ラ・ヴィータ博愛パートⅡ	住吉四丁目3番62号	3	3階 共用廊下・階段	17	
ラ・ヴィータ博愛パートⅢ	住吉四丁目3番64号	4	3～4階 共用廊下・階段	52	
レジデンス二条	住吉四丁目5番15号	3	3階 共用廊下	10	
クラージュMASUKANE(マスカネ)	住吉四丁目5番82号	7	2～7階 共用廊下・階段	150	
社会福祉法人 白寿会 (白寿園・仙寿園)	住吉四丁目11番10号	6	4階 会議室・ホール 4～5階 屋外スペース	655	
市営 北住吉団地	住吉四丁目11番11-2号	3	3階 共用廊下	92	
リバーサイドコートM&E	住吉四丁目13番39号	3	3階 共用廊下	23	

は緊急避難場所


地区名	名称	所在地	階	利用できる場所	避難可能人数
渭東	コーボ米田	住吉五丁目8番10号	2	2階 共用廊下	11
	第2クレッシェンド戸川	住吉六丁目6番33号	7	3～7階 共用廊下・階段	247
	クレッシェンド城東	城東町一丁目2番12号	3	3階 共用廊下・階段	85
	市営 城東団地 5棟	城東町一丁目3番45号	4	2～4階 共用廊下・階段	33
	市営 城東団地 6棟	城東町一丁目3番15号	4	2～4階 共用廊下・階段	33
	徳島商業高等学校 本館	城東町一丁目4番1号	4	2～4階 廊下・普通教室棟	1,342
	徳島商業高等学校 北校舎	城東町一丁目4番1号	5	2～5階 廊下・普通教室	1,238
	徳島商業高等学校 体育館	城東町一丁目4番1号	2	2階 廊下	122
	徳島商業高等学校 西校舎	城東町一丁目4番1号	3	2～3階 廊下・普通教室	690
	市営 城東団地 1棟	城東町一丁目5番16号	4	2～4階 共用廊下・階段	51
	市営 城東団地 2棟	城東町一丁目5番13号	4	2～4階 共用廊下・階段	51
	市営 城東団地 3棟	城東町一丁目5番10号	4	2～4階 共用廊下・階段	51
	市営 城東団地 4棟	城東町一丁目5番8号	4	2～4階 共用廊下・階段	51
	沖の洲病院	城東町一丁目8番8号	4	2～3階 廊下	474
	市営 住吉東団地 1棟	城東町二丁目4番28号	5	2～5階 共用廊下・階段	228
	市営 住吉東団地 2棟	城東町二丁目4番30号	4	2～4階 共用廊下・階段	42
	市営 住吉東団地 3棟	城東町二丁目4番33号	4	2～4階 共用廊下・階段	84
	市営 住吉東団地 4棟	城東町二丁目4番5号	4	2～4階 共用廊下・階段	84
	市営 住吉東団地 5棟	城東町二丁目4番40号	5	2～5階 共用廊下・階段	228
	県営 城東町団地 4号棟	城東町二丁目5番15号	3	3階 共用廊下	70
コーボ城東	城東町二丁目6番34号	3	3階 共用廊下	26	
阿波しらさぎ大橋 渭東側 【避難場所】	-	-	歩道部分	2,000	
渭北	WITH(ウィズビル)	助任橋1丁目24番地の1	4	3～4階 共用廊下	26
	グリーンヒル助任	助任橋2丁目13番地の1	4	3～4階 共用廊下	76
	アベステート	助任橋2丁目30番地	6	3～6階 共用廊下・階段	184
	徳島大学 体育館	南常三島町1丁目1番地	3	3階 廊下・第1体育場	1,658
	徳島大学 工学部 共通講義棟	南常三島町1丁目1番地	6	3～4階 廊下・EVホール・講義室	1,736
	ウイロード1988	南常三島町2丁目3番地	4	2～4階 共用廊下・階段	76
	キャッスル85	南常三島町2丁目5番地	4	2～4階 共用廊下・階段	84
	ハイツ幸宝	南常三島町2丁目6番地の2	3	2～3階 共用廊下・階段	73
	マンション雪風	中常三島町1丁目18番地の4	3	2～3階 共用廊下・階段	32
	三井ビル	中常三島町3丁目1番地の3	4	3～4階 共用廊下、屋上	100
	スカイスクーパーラジオ	中常三島町3丁目6番地	5	3～4階 共用廊下	84
	バーデン坂尾	中常三島町3丁目11番地の1	4	3～4階 共用廊下・階段	32
	テイクイントーラス	中常三島町3丁目12番地	3	2～3階 共用廊下・階段	66
	フォーシーズン常三島	中常三島町3丁目14番地の16	7	3～7階 共用廊下・階段	430
	アーバンパレスネオ	中常三島町3丁目25番地	4	3～4階 共用廊下	46
	コスモプラザ	北常三島町1丁目1番地の6	9	3～9階 共用廊下、屋上	348
	プレステージ常三島ハイツ	北常三島町2丁目10番地の9	8	3～8階 共用廊下・階段	93
	サウスキャッスル	北常三島町2丁目17番地の35	3	2～3階 共用廊下・階段	42
	徳島市民病院 立体駐車場	北常三島町2丁目34番地	2	2階 駐車場、屋上 駐車場	1,902
	MCマンション	北常三島町3丁目4番地の2	4	3～4階 共用廊下・階段	38
岡本ハイツ	北常三島町3丁目31番地の5	4	2～4階 共用廊下・階段	180	
大吉ビル	助任本町1丁目8番地の2	4	3～4階 共用廊下、屋上	53	

は緊急避難場所

地区名	名称	所在地	階	利用できる場所	避難可能人数
渭北	エレガンス ボアソン	助任本町5丁目25番地の2	4	2～4階 共用廊下・階段	135
	鳴門教育大学附属小学校	南前川町1丁目1番地	3	3階 廊下・教室等、屋上	1,630
	キャルズ21	南前川町2丁目30番地	4	3階 共用廊下・階段	61
	クドウハイツ	南前川町3丁目30番地の1	3	3階 共用廊下	18
	小山ハイツ	中前川町3丁目15番地の3	3	3階 共用廊下	26
	徳島中学校 管理棟	中前川町3丁目16番地	4	2～4階 廊下・各教室	2,073
	徳島中学校 教室棟	中前川町3丁目16番地	3	2～3階 廊下・各教室	1,838
	徳島中学校 給食棟	中前川町3丁目16番地	2	2階 音楽室	111
	コーポ松英	中前川町4丁目3番地	3	3階 共用廊下	18
	ルナ前川	中前川町5丁目10番地	7	3～7階 共用廊下・階段	223
	ユーソニア	北前川町1丁目4番地の1	4	3～4階 共用廊下・階段	45
	渭北コミュニティセンター	北前川町2丁目7番地の3	2	2階 廊下・各室・屋外スペース 屋上	610
	アーバン前川	北前川町3丁目15番地の2	3	3階 共用廊下	10
	助任小学校 北校舎	下助任町1丁目1番地	3	2～3階 廊下・各教室	1,052
	助任小学校 南校舎	下助任町1丁目1番地	3	2～3階 廊下・各教室	1,640
	助任小学校 東校舎	下助任町1丁目1番地	2	2階 廊下・各教室	303
	助任小学校 体育館	下助任町1丁目1番地	2	2階 廊下・ギャラリー	210
	四国通建株式会社 徳島支店	東吉野町1丁目10番地の1	7	3～7階 共用廊下・階段、屋上	855
	エトワール東吉野	東吉野町1丁目43番地の3	4	3～4階 共用廊下・階段	29
	グループリビング東吉野	東吉野町2丁目31番地の2	6	3～6階 廊下・階段 6階 屋外スペース	219
	ハイツ生藤	上吉野町2丁目19番地の1	4	3～4階 共用廊下・階段	63
	国土交通省 上吉野町宿舎 B棟	上吉野町3丁目31番地	4	2～4階 共用廊下・階段	26
	アーバンコート中吉野	中吉野町1丁目20番地の4	6	3～6階 共用廊下・階段	116
	鳴門教育大学附属中学校	中吉野町1丁目31番地	4	3～4階 廊下・教室等、屋上	1,846
	県営 中吉野町団地	中吉野町3丁目1番地の4	5	3～5階 共用廊下・階段	284
	ハイツ中吉野	中吉野町3丁目83番地の4	4	3～4階 共用廊下、階段	14
	ハイツ林	中吉野町3丁目83番地の5	4	3～4階 共用廊下、階段	21
	アベニューモリ St.1	中吉野町4丁目42番地の1	3	3階 共用廊下・階段	29
	アベニューモリ St.2	中吉野町4丁目42番地の10	6	3～6階 共用廊下・階段	235
	アベニューモリ St.V	中吉野町4丁目43番地の5	6	3～6階 共用廊下・階段	104
	宇都宮皮膚泌尿器科	吉野本町1丁目11番地の1	5	3～5階 廊下・階段 5階 屋外スペース	296
	Ma(マ)・メゾン吉野	吉野本町1丁目13番地の1	3	3階 共用廊下	25
	三木ハイツ	吉野本町6丁目51番地の5	4	3～4階 共用廊下・階段	61
	KOSUMOHAIMU II (コスモハイム II)	上助任町蛭子114番地の2	5	3～5階 共用廊下	72
セントラルハイムソフィア	上助任町蛭子133番地の1	3	3階 共用廊下	38	
シュライン・アクア	上助任町蛭子141番地の1	3	3階 共用廊下	32	
第二 三木ハイツ	上助任町三本松373番地の10	4	3～4階 共用廊下・階段	29	
ミルキーウェイ	上助任町三本松375番地の6	3	3階 共用廊下	16	
アヴィタシオンWISE(ワイズ)	上助任町三本松375番地の6	3	3階 共用廊下	45	
佐古	佐古一番町ハイツA館	佐古一番町5番5号	6	3～6階 共用廊下・階段	100
	佐古クレストビル	佐古一番町8番9号	8	3～8階 共用廊下・階段	235
	ライオンズマンション佐古一番町	佐古一番町12番7号	7	3～7階 共用廊下・階段	409
	小椋マンション	佐古一番町13番9号	4	3～4階 共用廊下・階段 4階 屋外スペース	51
	T's sTyle	佐古一番町17番9号	3	3階 共用廊下・階段	18

は緊急避難場所

地区名	名称	所在地	階	利用できる場所	避難可能人数
佐古	メルシーハイツ2号館	佐古二番町4番7号	4	3～4階 共用廊下・階段	90
	ケアハウスオクト・オクトクリニック	佐古二番町6番9号	7	3～7階 共用廊下・階段、屋上	1,216
	アークハイツ	佐古二番町11番6号	6	3～6階 共用廊下・階段、屋上	108
	松の内ビル	佐古二番町12番15号	4	3～4階 共用廊下・階段	38
	コーポ桑村	佐古三番町3番22号	5	3～5階 共用廊下	123
	ロイヤルクレイン佐古	佐古三番町9番11号	7	3～7階 共用廊下	64
	ラ・フォール佐古三番町A棟	佐古三番町12番12号	5	3～5階 共用廊下	150
	ラ・フォール佐古三番町B棟	佐古三番町12番13号	3	3階 共用廊下	33
	SHOEIROOM-1佐古 (ショーエイルーム1佐古)	佐古四番町2番20号	5	3～5階 共用廊下	60
	artcity佐古(アートシティ佐古)	佐古四番町4番19号	4	3～4階 階段、屋上	66
	佐古コミュニティセンター	佐古四番町7番1号	2	2階 廊下・各室、屋外スペース	382
	増谷ビル	佐古七番町6番3号	4	3～4階 共用廊下・階段	11
	鈴江病院	佐古八番町4番22号	3	3階 食堂	71
	社会福祉法人 飛鳥ケアハウス	北佐古一番町1番6号	6	3～6階 廊下	481
	川島病院 1号館	北佐古一番町1番39号	5	3～5階 廊下・階段	676
	川島病院 2号館	北佐古一番町1番39号	4	3～4階 廊下・階段・食堂	413
	川島病院 3号館	北佐古一番町1番39号	5	3～5階 廊下・階段・食堂 5階 屋外スペース	450
	リバーサイド佐古	北佐古一番町2番34号	5	3～5階 共用廊下・階段	141
	エステート北佐古	北佐古一番町5番12号	5	3～5階 共用廊下・階段	189
	アップルコート	北佐古一番町7番40号	4	3～4階 共用廊下・階段	168
	佐古小学校 北校舎	南佐古四番町1番32号	3	2～3階 廊下・各教室	322
	佐古小学校 中校舎	南佐古四番町1番32号	3	2～3階 廊下・各教室	1,071
	佐古小学校 南校舎	南佐古四番町1番32号	3	2～3階 廊下・各教室	1,364
	カーム新御池	南佐古五番町2番6号	3	3階 共用廊下・階段	25
	カ・メゾン南佐古	南佐古五番町2番9号	3	3階 共用廊下・階段	38
	サニーハイツ佐古、四国測建ビル	南佐古六番町1番5号	3	3階 共用廊下・階段	41
谷口マンション	南佐古六番町2番25号	3	3階 共用廊下・階段	30	
メルシーハイツ1号館	南佐古六番町5番30号	4	3～4階 共用廊下・階段	76	
ツインハイツ	南佐古八番町2番9号	5	3～5階 共用廊下・階段	352	
沖洲	コーポ齋藤	末広一丁目4番14号	4	2～4階 共用廊下・階段、屋上	67
	第19柴田マンション	末広一丁目5番66号	9	3～9階 共用廊下・階段	315
	末広レインボーハイツ	末広三丁目3番36号	4	3～4階 共用廊下・階段	12
	西山ハイツ	末広三丁目6番22号	4	2～4階 共用廊下・階段	60
	百間地開発ビル 夢壺番館	末広四丁目1番1号	9	2～9階 共用廊下・階段	208
	第2吉野川ハイツ	末広四丁目1番8号	4	2～4階 共用廊下・階段	39
	光ハイツ	末広四丁目1番9号	8	2～8階 共用廊下・階段	301
	県営 末広西団地 1号棟	末広四丁目1番22号	5	3～5階 共用廊下・階段	63
	県営 末広西団地 2号棟	末広四丁目1番22号	5	3～5階 共用廊下・階段	63
	県営 末広西団地 3号棟	末広四丁目1番22号	5	3～5階 共用廊下・階段	63
	県営 末広西団地 4号棟	末広四丁目1番22号	5	3～5階 共用廊下・階段	151
	サニーテラス	末広四丁目3番5号	3	2～3階 共用廊下・階段	48
	県営 末広南団地 1号棟	末広四丁目4番32号	3	3階 共用廊下・階段	20
	県営 末広南団地 2号棟	末広四丁目4番32号	3	3階 共用廊下・階段	12
	県営 末広南団地 3号棟	末広四丁目4番32号	3	3階 共用廊下・階段	12

 は緊急避難場所

地区名	名称	所在地	階	利用できる場所	避難可能人数
沖洲	県営 末広南団地 4号棟	末広四丁目4番32号	3	3階 共用廊下・階段	20
	県営 末広南団地 5号棟	末広四丁目4番32号	3	3階 共用廊下・階段	21
	リビエールSSC	末広四丁目8番17号	4	3～4階 共用廊下・階段	110
	市営 末広団地 14棟	末広四丁目10番14号	12	2～12階 共用廊下・階段 11階 屋外スペース	427
	市営 末広団地 15棟	末広四丁目10番15号	8	2～8階 共用廊下・階段	593
	市営 末広団地 16棟	末広四丁目10番16号	4	2～4階 共用廊下・階段	33
	市営 末広団地 17棟	末広四丁目10番17号	4	2～4階 共用廊下・階段	36
	市営 末広団地 18棟	末広四丁目10番18号	4	2～4階 共用廊下・階段	42
	市営 末広団地 19棟	末広四丁目10番19号	8	2～8階 共用廊下・階段 5、7、8階 屋外スペース、屋上	898
	グランディール末広	末広五丁目1番16号	4	3～4階 共用廊下・階段	99
	ハイツコウシン I	南末広町2番8-18号	6	3～6階 共用廊下・階段	148
	リバーサイド南末広 6番館	南末広町2番31号	6	3～6階 共用廊下・階段	284
	南末広ハイツ	南末広町2番38号	4	3～4階 共用廊下・階段	120
	マンワール南末広	南末広町2番74号	6	2～6階 共用廊下・階段	140
	南末広第一マンション	南末広町4番30号	10	2～10階 共用廊下・階段	567
	南末広第二マンション	南末広町4番31号	11	4階、7階、10階 共用廊下	195
	サーパス南末広 壱番館	南末広町4番32号	6	3～6階 共用廊下・階段	410
	サーパス南末広 弐番館	南末広町4番33号	13	2～13階 共用廊下・階段	728
	ロイヤルコーポ末広	南末広町4番54号	5	3～5階 共用廊下	44
	ブライダルアサヒ	南末広町30番22号	7	3～7階 屋外階段、7階 倉庫	342
	沖洲小学校 西校舎	南沖洲二丁目2番4号	2	2階 廊下・各教室、屋上	715
	パレス南沖洲	南沖洲三丁目7番29号	4	3～4階 共用廊下・階段	24
	北川コーポ	南沖洲三丁目9番35号	4	3～4階 共用廊下・階段	78
	コーポシーサイド	南沖洲三丁目11番22号	5	3～5階 共用廊下	279
	リッチ・de・沖洲	南沖洲三丁目11番40号	8	3～8階 共用廊下・階段	552
	その木ハイツ	南沖洲四丁目1番1号	5	3～5階 共用廊下	62
	アーバンコート沖洲	南沖洲五丁目9番25号	5	2～5階 共用廊下・階段	136
	創価学会徳島文化会館	南沖洲五丁目9番55号	4	3～4階 屋外スペース	600
	サーパス渭東	北沖洲一丁目1番50号	10	3～10階 共用廊下・階段	1,056
	シャトレ徳島	北沖洲一丁目6番10号	4	2～4階 共用廊下・階段	138
	徳島市立高等学校 校舎	北沖洲一丁目15番60号	5	2～5階 廊下・各教室・体育館 2階 屋外通路	10,405
	コーポ沖洲	北沖洲二丁目3番30号	4	3～4階 共用廊下・階段	130
	タウンパレス	北沖洲二丁目3番44号	6	2階 駐車場	300
	パレスフェアリー 1	北沖洲二丁目7番40号	3	3階 共用廊下	40
	パレスフェアリー 2	北沖洲二丁目7番40号	3	3階 共用廊下	35
	郡ハイツ	北沖洲三丁目2番45号	6	2～6階 共用廊下・階段	65
	沖洲コミュニティセンター	北沖洲三丁目4番7号	2	2階 廊下・各室・屋外スペース	474
	マリンサイド	北沖洲三丁目4番36号	6	3～6階 共用廊下・階段	153
	めだか保育園分園 【津波避難タワー】	北沖洲三丁目8番69号	-	タワー中段	108
	ハイツ阿部	北沖洲三丁目9番10号	4	2～4階 共用廊下・階段、屋上	266
プワゾン	北沖洲四丁目11番30号	3	3階 共用廊下	21	
徳島新聞印刷センター	東沖洲1丁目8番地	4	3階 廊下・会議室・食堂サロン 4階 駐車場	4,069	
北部浄化センター 管理棟	東沖洲1丁目14番地	3	3階 ホール・会議室・屋外スペース	231	
サテライト徳島 立体駐車場	東沖洲2丁目8番地	3	3階 駐車場、屋上 駐車場	2,590	

は緊急避難場所

地区名	名称	所在地	階	利用できる場所	避難可能人数
沖洲	株式会社ニチレイ・ロジスティクス 四国倉庫棟	東沖洲2丁目66番地	3	3階 荷捌き室、屋上	464
	パレ・シャンドウリエ	金沢一丁目2番52号	6	3～6階 共用廊下・階段	161
	リバーサイド福井	金沢一丁目5番79-5号	4	3～4階 共用廊下・階段	78
	県営 金沢団地 6号棟	金沢一丁目8番15号	8	2～8階 共用廊下・階段、屋上	1,623
	県営 金沢団地 7号棟	金沢一丁目8番20号	8	2～8階 共用廊下・階段、屋上	2,107
	オリエンタルハイツ	金沢二丁目1番10号	6	2～6階 共用廊下・階段	130
	新居建設運輸株式会社	金沢二丁目2番72号	3	2階 駐車場	345
	立正佼成会 徳島教会	金沢2丁目114番地の1	3	3階 研修室	115
	ピラフェニックス金沢	金沢二丁目5番80号	7	3～7階 共用廊下・階段	77
	国土交通省 金沢宿舍	金沢二丁目5番82号	4	2～4階 共用廊下	162
津田	グローリアカーザ	津田町一丁目2番6号	4	3～4階 共用廊下・階段	25
	ビッコロ・カーザⅡ	津田町一丁目3番35号	3	3階 共用廊下	25
	ラ・ヴィータ博愛 PART.V	津田町一丁目12番14号	3	2～3階 共用廊下・階段	10
	北斗ビル	津田町三丁目1番37号	3	3階 共用廊下・階段	28
	レジデンス津田	津田町四丁目4番4号	3	2～3階 共用廊下・階段	10
	徳島市消防団 津田分団 防災倉庫	津田町四丁目4番6号	2	屋上	120
	津田コミュニティセンター	津田町四丁目5番55号	2	2階 廊下・各室・屋外スペース	495
	コーポカネワ	津田本町三丁目1番28号	4	3～4階 共用廊下・階段	27
	東消防署 津田出張所	津田本町三丁目1番57号	2	屋上	171
	学校法人わかかさ学園 わかかさ幼稚園 園舎	津田本町四丁目2番48号	2	屋上	410
	スカイハイツ新田	津田本町五丁目2番41号	4	2～4階 共用廊下・階段	30
	新浜職員住宅	新浜本町一丁目8番33号	3	3階 共用廊下	17
	カーリーノパラッツォ	新浜本町三丁目1番46号	3	3階 共用廊下	13
	アムニティ新浜	新浜本町三丁目4番52号	4	3～4階 共用廊下・階段	79
	第2コーポ朝日奈	新浜本町四丁目4番30号	4	3～4階 共用廊下・階段	54
	県営 新浜町団地 1号棟	新浜町一丁目5番28号	8	3～8階 共用廊下・階段	398
	県営 新浜町団地 5号棟	新浜町一丁目5番28号	5	3～5階 共用廊下・階段	288
	県営 新浜町団地 6号棟	新浜町一丁目5番28号	5	3～5階 共用廊下・階段	390
	新浜Ⅱ職員住宅	新浜町二丁目4番14号	3	3階 共用廊下	13
	津田中学校 北校舎	津田西町二丁目2番14号	3	2～3階 廊下・各教室	1,115
	津田中学校 西校舎	津田西町二丁目2番14号	4	2～4階 廊下・各教室	691
	津田中学校 南校舎	津田西町二丁目2番14号	3	2～3階 廊下・各教室	820
	津田中学校 屋内運動場	津田西町二丁目2番14号	3	2階 ホール・アリーナ	995
	津田小学校 本館	津田西町二丁目5番27号	3	2～3階 廊下・各教室	1,972
	津田小学校 特別教室棟	津田西町二丁目5番27号	3	2～3階 廊下・各教室	361
	津田小学校 西校舎	津田西町二丁目5番27号	3	2～3階 廊下・各教室	459
	マリンハイツ	津田浜之町1番36号	6	3～6階 共用廊下	172
	カーサ三好	津田浜之町10番9号	3	3階 共用廊下	15
	第16柴田マンション	西新浜町一丁目2番25号	8	3～8階 共用廊下・階段	291
	第14柴田マンション	西新浜町一丁目3番35号	8	3～8階 共用廊下・階段	213
	さんとびあWS	西新浜町一丁目3番82号	3	3階 共用廊下・階段	13
	マルナカスーパーセンター 徳島店	西新浜町一丁目6番1号	3	2～3階 駐車場	13,021
	百田ハイツ	西新浜町一丁目6番54号	4	3～4階 共用廊下・階段	50
	コスモ・パートⅡ	西新浜町二丁目5番65号	4	3～4階 共用廊下・階段	80

は緊急避難場所

地区名	名称	所在地	階	利用できる場所	避難可能人数
津田	(仮)津田山西避難場所 【避難場所】	新浜本町四丁目	-		700
	津田寺 【避難場所】	津田西町一丁目8番17号	-	境内	245
	津田八幡神社 【避難場所】	津田西町一丁目8番21号	-	境内	600
	(仮)津田山東避難場所 【避難場所】	津田西町二丁目他	-		150
加茂名	エルベ南佐古	南佐古八番町5番14号	3	3階 共用廊下、屋上	80
	ワークマンション	蔵本町3丁目10番地	4	3～4階 共用廊下・階段	63
	サンリット・24	蔵本元町2丁目39番地の3	3	3階 共用廊下	57
	あべハイツⅡ	蔵本元町2丁目60番地	3	3階 共用廊下	27
	カサブエルト	蔵本元町3丁目5番地	3	2～3階 共用廊下	68
	FULL HOUSE(フルハウス)	蔵本元町3丁目7番地の2	3	3階 共用廊下	17
	加茂名中学校 校舎	庄町1丁目76番地の1	3	2～3階 廊下・各教室	2,623
	加茂名中学校 屋内運動場	庄町1丁目76番地の1	3	2階 アリーナ・ステージ	1,024
加茂	グランドール北佐古	北佐古一番町4番46号	4	3～4階 共用廊下・階段	80
	サクラメントHouse(ハウス)	南田宮一丁目6番22号	4	3～4階 共用廊下	46
	コーポショウエイ	南田宮二丁目6番13号	3	3階 共用廊下	25
	宮内ハイツ	南田宮二丁目8番20号	4	3～4階 共用廊下・階段	13
	ハイツ18	南田宮三丁目4番36号	3	3階 共用廊下	25
	千松小学校 新校舎北	南田宮四丁目5番5号	2	2階 廊下・各教室	154
	千松小学校 新校舎南	南田宮四丁目5番5号	2	2階 廊下・各教室	147
	千松小学校 北校舎	南田宮四丁目5番5号	4	2～4階 廊下・各教室	1,180
	千松小学校 中校舎	南田宮四丁目5番5号	3	2～3階 廊下・各教室	1,202
	サンライズ松原	南田宮四丁目7番1号	4	3～4階 共用廊下・階段	106
	ルナ田宮	南田宮四丁目8番14号	5	3～5階 共用廊下	51
	メゾン・デ・レブ	北田宮一丁目6番41号	3	3階 共用廊下・階段	40
	ハイツ森	北田宮一丁目6番47号	4	3～4階 共用廊下・階段	64
	市営 灘団地 1棟	北田宮一丁目7番33号	4	3～4階 共用廊下・階段	36
	市営 灘団地 2棟	北田宮一丁目7番33号	3	3階 共用廊下	16
	城ノ内中学校・高等学校 管理棟・特別教室棟・普通教室棟	北田宮一丁目9番30号	4	3～4階 廊下・教室	958
	城ノ内中学校・高等学校 特別教室棟・普通教室棟	北田宮一丁目9番30号	4	2～4階 廊下・教室	1,898
	城ノ内中学校・高等学校 体育館	北田宮一丁目9番30号	2	2階 廊下等	209
	城ノ内中学校・高等学校 校内宿泊訓練棟	北田宮一丁目9番30号	2	2階 廊下・ホール・宿泊室等	232
	城ノ内中学校・高等学校 中学校棟	北田宮一丁目9番30号	3	2～3階 廊下・教室等	1,022
	手塚ハイツ	北田宮二丁目1番23号	4	3～4階 共用廊下・階段	43
	市営 広坪団地 1棟	北田宮二丁目2番16号	4	3～4階 共用廊下・階段	24
	市営 広坪団地 2棟	北田宮二丁目2番15号	3	3階 共用廊下	6
	市営 広坪団地 3棟	北田宮二丁目2番35号	4	3～4階 共用廊下・階段	36
	桑村マンション	北田宮二丁目4番67号	4	3～4階 共用廊下・階段	35
	Arcadia21(アルカディア21)	北田宮二丁目7番39号	4	3～4階 共用廊下・階段	76
	北野ビル	北田宮二丁目7番52号	3	3階 共用廊下	34
	クリア城ノ内	北田宮二丁目8番8号	3	3階 共用廊下・共用食堂	141
	クスモビル	北田宮二丁目14番50号	5	3～5階 共用廊下・階段	132
	サンシャイン木村ハイツⅢ	北田宮三丁目1番11号	5	3～5階 共用廊下・階段	257
サンシャイン木村ハイツ	北田宮三丁目2番5号	5	3～5階 共用廊下・階段	245	
ルミエール北田宮 I	北田宮三丁目4番30号	3	3階 共用廊下	21	

は緊急避難場所

地区名	名称	所在地	階	利用できる場所	避難可能人数
加茂	株式会社四電工 田宮寮	北田宮三丁目5番58号	4	3～4階 共用廊下、屋上	241
	リバティ21	北田宮三丁目5番68号	4	3～4階 共用廊下	118
	マリベール T-sky	北田宮三丁目6番46号	3	3階 共用廊下	36
	メゾンドール田宮	北田宮三丁目10番18号	3	3階 共用廊下	25
	加茂コミュニティセンター	北田宮四丁目6番60号	2	2階 廊下・各室・屋外スペース	492
	城北高等学校 本館	北田宮四丁目13番6号	5	2～5階 廊下・普通教室等	1,882
	城北高等学校 北校舎	北田宮四丁目13番6号	4	2～4階 廊下・普通教室等	1,804
	城北高等学校 体育館	北田宮四丁目13番6号	3	2～3階 ホール 2階 ステージ・アリーナ・ホール等	1,960
	春日ハイツA・B	春日一丁目4番56号・57号	4	3～4階 共用廊下・階段	144
	第二春日ハイツ	春日一丁目5番3号	4	3～4階 共用廊下・階段	122
	スカール春日	春日二丁目1番23号	6	3～6階 共用廊下・階段	144
	ベルティアネシス	春日二丁目2番46号	6	3～6階 共用廊下・階段	160
	プリマベラ	春日三丁目1番1号	3	3階 共用廊下	14
	ハウズ坂口	春日三丁目1番1-3号	3	3階 共用廊下	10
	エグゼリオ	北矢三町一丁目2番10号	3	3階 共用廊下	24
	徳島科学技術高等学校 校舎	北矢三町二丁目1番1号	5	2～5階 廊下・教室等	4,571
	徳島科学技術高等学校 駐輪場	北矢三町二丁目1番1号	2	2階 自転車置場通路	284
	徳島科学技術高等学校 体育館	北矢三町二丁目1番1号	2	2階 舞台・アリーナ・屋外通路	1,184
	ビルド・ノーサイド	北矢三町二丁目4番43号	6	3～6階 共用廊下・階段	280
	さくらハイツ	北矢三町二丁目8番36号	3	3階 共用廊下・階段	27
	ベルディオ	北矢三町三丁目2番70号	3	3階 共用廊下・階段・EVホール	82
	グランドハイツ矢三	北矢三町三丁目3番27号	3	3階 共用廊下	35
	西原ハイツ	北矢三町三丁目5番46号	4	3～4階 共用廊下・階段	145
	グランディール矢三C	北矢三町三丁目6番20号	3	3階 共用廊下	66
	グランディール矢三D	北矢三町三丁目6番18号	3	3階 共用廊下	30
	ノーブルNine(ナイン)	北矢三町四丁目8番3-8号	3	3階 共用廊下	19
	メゾン城西	南矢三町一丁目9番5号	4	3～4階 共用廊下・階段	112
	徳島県立障害者交流プラザ	南矢三町二丁目1番59号	3	2～3階 屋外通路・スロープ	692
	城西中学校 北校舎	南矢三町二丁目7番77号	3	2～3階 廊下・各教室	1,289
	城西中学校 中校舎	南矢三町二丁目7番77号	3	2～3階 廊下・各教室	1,707
	城西中学校 南校舎	南矢三町二丁目7番77号	3	2～3階 廊下・各教室	1,078
	城西中学校 屋内運動場	南矢三町二丁目7番77号	2	2階 ホール・アリーナ	1,282
	県営 矢三高見団地 1号棟	南矢三町二丁目8番11号	5	3～5階 共用廊下・階段	72
県営 矢三高見団地 2号棟	南矢三町二丁目8番11号	5	3～5階 共用廊下・階段	72	
県営 矢三野神ノ本団地 1号棟	南矢三町三丁目5番20号	5	3～5階 共用廊下	39	
県営 矢三野神ノ本団地 2号棟	南矢三町三丁目5番20号	5	3～5階 共用廊下	39	
県営 矢三野神ノ本団地 3号棟	南矢三町三丁目5番20号	5	3～5階 共用廊下	39	
寒香梅ハイツ	南矢三町三丁目5番43号	3	3階 共用廊下	74	
八万	ブリヴェールK	西二軒屋町2丁目1番地	4	3～4階 共用廊下	18
	サンセールニ軒屋EAST(イースト)	西二軒屋町2丁目11番地	3	3階 共用廊下	40
	サンセールニ軒屋WEST(ウエスト)	西二軒屋町2丁目13番地	3	3階 共用廊下	28
	ツインズコート	南二軒屋町一丁目2番3号	6	3～6階 共用廊下・階段	131
	徳島視覚支援学校 徳島聴覚支援学校	南二軒屋町二丁目4番55号	4	2～4階 廊下、屋上	2,341
	SARA林IV	沖浜2丁目12番地	4	3～4階 共用廊下・階段	58

は緊急避難場所

地区名	名称	所在地	階	利用できる場所	避難可能人数
八万	メゾン・ドール	沖浜2丁目27番地	3	3階 共用廊下・階段	27
	ミラベール林	沖浜2丁目48番地の1	4	3～4階 共用廊下・階段	114
	第2みずほビルディング	沖浜3丁目30番地	8	3～8階 共用廊下・階段	204
	第3みずほビルディング	沖浜3丁目63番地の1	11	3～11階 共用廊下・階段	468
	第2福永ハイツ	沖浜東1丁目9番地	5	3～5階 共用廊下・階段	93
	ウォーターフロント沖浜	沖浜東1丁目39番地	7	3～7階 共用廊下・階段	168
	生涯福祉センター (ふれあい健康館)	沖浜東2丁目16番地	4	3階 共用廊下・屋外スペース等	2,126
	第3福永ハイツ	沖浜東2丁目26番地	6	3～6階 共用廊下・階段	272
	ASADAハイツ(アサダハイツ)	沖浜東2丁目37番地の2	3	3階 共用廊下	10
	SARAE林Ⅲ	沖浜東2丁目49番地	4	3～4階 共用廊下・階段	88
	沖浜コーポ	沖浜東3丁目18番地	4	3～4階 共用廊下・階段	12
	沖浜コーポⅡ	沖浜東3丁目18番地	3	3階 共用廊下	21
	ニューDKハイツ	沖浜東3丁目71番地	5	3～5階 共用廊下・階段	204
	アベニューK	山城西1丁目8番地	4	3～4階 共用廊下・階段	33
	ヴェルメゾンツインA	山城西2丁目36番地	4	3～4階 共用廊下・階段	68
	ヴェルメゾンツインB	山城西2丁目36番地	4	3～4階 共用廊下・階段	68
	Kハイツ	山城西2丁目45番地	4	3～4階 共用廊下・階段	25
	オリエンタルハイツ文理	山城西2丁目71番地	6	3～6階 共用廊下・階段	232
	フレンチエスデン	山城西3丁目14番地の2	3	3階 共用廊下	25
	SARAE林	山城西4丁目18番地	4	3～4階 共用廊下・階段	56
	SARAE林Ⅱ	山城西4丁目18番地	4	3～4階 共用廊下・階段	68
	徳島県立産業観光交流センター (アスティとくしま)	山城町東浜傍示1番地	3	2階 廊下オープンデッキ	1,200
	ファミリー山城	山城町東浜傍示11番地	3	3階 共用廊下	32
	アクティールハイツ山城	山城町西浜傍示155番地	4	3～4階 共用廊下・階段	32
	第3コーポ濱田	沖浜町東畑563番地の3	7	3～7階 共用廊下・階段	265
	内浜ハイツ	八万町内浜64番地の1	4	3～4階 共用廊下・階段	50
	グリーンハイツ近藤	八万町内浜170番地の3	6	3～6階 共用廊下・階段	172
	ガーデンヒルズ城南Ⅲ	八万町千鳥15番地の1	3	3階 共用廊下	29
	八万コミュニティセンター	八万町法花187番地の1	2	2階 廊下・各室・屋外スペース	265
	ハーブメゾン井川	八万町法花谷247番地	3	3階 共用廊下・階段	37
	医療法人敬老会 森岡病院	八万町大野5番地の1	3	3階 共用廊下・屋外スペース	717
	特別養護老人ホーム ピア	八万町大野5番地の5	3	3階 屋外スペース	1,456
	若葉ハイツ	八万町橋本50番地の1	5	3～5階 共用廊下・階段	51
	八万南小学校 校舎	八万町橋本111番地	3	2～3階 廊下・各教室	2,331
	第1ハイツ福寿園	八万町上福万172番地の4	3	1～3階 共用廊下・階段(床標高が高いため)	135
	第2ハイツ福寿園	八万町上福万172番地の4	3	1～3階 共用廊下・階段(床標高が高いため)	81
	メゾン竹内	八万町下福万109番地の1	3	3階 共用廊下・階段	31
	メゾン・ブチ・フルール	八万町大坪96番地の2	4	3～4階 共用廊下・階段	90
	M'S21(エムズ21)	八万町大坪193番地の1	3	3階 共用廊下	18
	サーパス文化の森 二番館	八万町大坪205番地の6	10	3～10階 共用廊下・階段	295
	県営 南二軒屋一の坪団地 1号棟	城南町一丁目7番16号	3	3階 共用廊下・階段	10
県営 南二軒屋一の坪団地 2号棟	城南町一丁目7番18号	3	3階 共用廊下・階段	16	
県営 南二軒屋一の坪団地 3号棟	城南町一丁目7番22号	3	3階 共用廊下・階段	24	
県営 南二軒屋一の坪団地 4号棟	城南町一丁目7番24号	3	3階 共用廊下・階段	24	

は緊急避難場所

地区名	名称	所在地	階	利用できる場所	避難可能人数	
八万	県営 南二軒屋一の坪団地 5号棟	城南町一丁目7番26号	3	3階 共用廊下・階段	16	
	メゾン・ド・はやま	城南町一丁目9番7号	3	3階 共用廊下	87	
	城南高等学校 校舎棟	城南町二丁目2番88号	4	2～4階 廊下・普通教室等	5,740	
	城南高等学校 体育館棟	城南町二丁目2番88号	3	2～3階 通路・アリーナ・ステージ	1,760	
	八万中学校 南校舎	城南町三丁目4番22号	3	2～3階 廊下・各教室	966	
	八万中学校 中校舎	城南町三丁目4番22号	4	2～4階 廊下・各教室	1,025	
	八万中学校 北校舎	城南町三丁目4番22号	3	2～3階 廊下・各教室	1,108	
	八万中学校 北校舎 特別教室棟	城南町三丁目4番22号	3	2～3階 廊下・各教室	244	
	八万中学校 屋内運動場	城南町三丁目4番22号	3	2階 アリーナ・ステージ	914	
	八万小学校 校舎	城南町四丁目1番52号	4	2～4階 廊下・各教室 3～4階 屋外スペース	3,482	
	夷山緑地(圓福寺公園) 【避難場所】	八万町夷山29番地の1	-	緑地内	939	
文化の森総合公園 【避難場所】	八万町向寺山	-	シンボル広場 上の広場	1,500		
勝占	方上小学校 校舎	北山町下地1番地の3	3	2～3階 廊下・各教室	755	
	リバレイマンション勝占	勝占町外敷地16番地の16	11	3～11階 共用廊下・階段、屋上	657	
	第17柴田マンション	勝占町外敷地16番地の20	10	2～10階 共用廊下・階段	342	
	南部中学校 管理・教室棟	勝占町外敷地62番地	4	2～4階 廊下・各教室	2,789	
	南部中学校 特別教室棟	勝占町外敷地62番地	4	2～4階 廊下・各教室	1,097	
	南部中学校 屋内運動場	勝占町外敷地62番地	2	2階 ホール・アリーナ	1,155	
	勝占中部コミュニティセンター	勝占町中須76番地の2	2	2階 廊下・各室・屋外スペース	236	
	大松小学校 校舎	大松町上野神9番地	3	2～3階 廊下・各教室	1,617	
	コスモグランディ大松	大松町榎原外83番地の17	12	3～12階 共用廊下・階段	680	
	メゾン三軒屋	三軒屋町外23番地の126	4	3～4階 共用廊下・階段	32	
	県営 地蔵橋団地 1号棟	西須賀町鶴島4番地の1	5	3～5階 共用廊下	52	
	県営 地蔵橋団地 2号棟	西須賀町鶴島4番地の1	5	3～5階 共用廊下	37	
	県営 地蔵橋団地 3号棟	西須賀町鶴島4番地の1	5	3～5階 共用廊下	37	
	県営 地蔵橋団地 4号棟	西須賀町鶴島4番地の1	5	3～5階 共用廊下	52	
	県営 西須賀団地 1号棟	西須賀町東開52番地の2	4	3～4階 共用廊下	30	
	県営 西須賀団地 2号棟	西須賀町東開52番地の2	4	3～4階 共用廊下	30	
	県営 西須賀団地 3号棟	西須賀町東開52番地の2	4	3～4階 共用廊下	30	
	県営 西須賀団地 4号棟	西須賀町東開52番地の2	4	3～4階 共用廊下	30	
	県営 西須賀団地 5号棟	西須賀町東開52番地の2	4	3～4階 共用廊下	30	
	県営 西須賀団地 6号棟	西須賀町東開52番地の2	4	3～4階 共用廊下	30	
	県営 西須賀団地 7号棟	西須賀町東開52番地の2	4	3～4階 共用廊下	30	
	県営 西須賀団地 8号棟	西須賀町東開52番地の2	4	3～4階 共用廊下	30	
	じぞうばし内科外科	西須賀町下中須13番地の2	3	3階 共用廊下・階段、屋上	156	
	東消防署 勝占分署	西須賀町下中須29番地の7	2	屋上	179	
	論田小学校 校舎	論田町本浦上9番地	3	2～3階 廊下・各教室	1,761	
	アーバンコート論田	論田町本浦中4番地	4	3～4階 共用廊下・階段	96	
	コーポOHARA(オオハラ)	大原町内開39番地の4	3	3階 共用廊下	61	
	ウイングコーポ大原	大原町内開80番地	5	3～5階 共用廊下・階段 4～5階 屋外スペース	249	
	ケアハウスあさがお	大原町外籠47番地の4	6	3～4階 ゲストルーム、3～5階 談話室 3～6階 共用廊下、6階 サンプルーム	479	
	林病院	大原町千代ヶ丸山19番地の52	5	屋上	104	
	不動	不動中学校 校舎	不動本町2丁目124番地	3	2～3階 廊下・各教室	1,072
		不動小学校 校舎	不動本町2丁目133番地	2	2階 廊下・各教室	925

は緊急避難場所

地区名	名称	所在地	階	利用できる場所	避難可能人数
川内	ノーブル川内	川内町加賀須野444番地の2	3	3階 共用廊下	37
	大塚倉庫株式会社 今切第4号倉庫	川内町加賀須野463番地の24	5	3～5階 屋外通路、屋上	1,300
	コーポ加賀須野	川内町加賀須野874番地の1	3	3階 共用廊下	48
	ソシア原	川内町加賀須野1090番地の14	3	2～3階 共用廊下・階段	10
	徳島県生コンセンター	川内町中島97番地の1	3	3階 フロア・階段等、屋上	563
	ドリーム館	川内町榎瀬730番地の1	4	3～4階 共用廊下・階段	74
	アクア21	川内町榎瀬730番地の2	4	3～4階 共用廊下・階段	42
	シャンゼリゼ21	川内町榎瀬730番地の8	4	3～4階 共用廊下・階段	34
	アネステイ21	川内町榎瀬738番地の3	3	3階 共用廊下・階段	26
	クイーンハイツ	川内町榎瀬806番地の3	3	3階 共用廊下	45
	川内中学校 北校舎	川内町竹須賀151番地	2	2階 廊下・各教室	348
	川内中学校 南校舎	川内町竹須賀151番地	4	2～4階 廊下・各教室	1,599
	川内中学校 新館	川内町竹須賀151番地	4	2～4階 廊下・各教室	914
	川内中学校 屋内運動場	川内町竹須賀151番地	2	2階 講堂・ミーティングルーム	863
	赤沢医院	川内町沖島68番地の1	4	2～4階 屋外階段、屋上	406
	川内町民会館	川内町沖島260番地	2	2階 廊下・各室・屋外スペース	431
	スペースドゥ川内	川内町沖島284番地の2	6	3～6階 共用廊下・階段	140
	ベルベ玉鳳院	川内町沖島569番地	2	2階 廊下・ロビー	193
	モンテメール川内	川内町平石古田79番地の1	4	2～4階 共用廊下・階段	60
	プレタメゾン川内	川内町平石古田190番地の1	8	2～8階 共用廊下・階段	458
	徳島新聞カルチャーセンター 徳島本校	川内町平石若宮92番地の4	3	3階 廊下・ホール、屋上	522
	島田内科	川内町平石若宮114番地	3	屋上	200
	コーポエンゼル	川内町平石若宮163番地	4	2～4階 共用廊下・階段	162
	川内南小学校 西校舎	川内町宮島本浦5番地の2	2	2階 廊下・各教室	434
	川内南小学校 東校舎	川内町宮島本浦5番地の2	2	2階 廊下・各教室、屋上	998
	医療法人若草会 松村病院	川内町鶴島162番地	5	2階 廊下・作業療法室・職員食堂・理学療法室 3～4階 廊下・食堂兼談話室 5階 廊下・物干し場、屋上	968
	徳島森林管理署 川内公務員宿舎	川内町鶴島239番地の1	4	3～4階 共用廊下・階段、屋上	100
	サニーコーポ	川内町鶴島248番地	3	3階 共用廊下	20
	川内町鈴江東アmend (アmend73)	川内町鈴江東7番地の3	4	3～4階 共用廊下・階段	131
	リッチ・de・川内	川内町鈴江北19番地	7	2～7階 共用廊下・階段	337
	介護老人保健施設 わかくさ	川内町小松西88番地	2	2階 共用廊下	488
	ラ・フォーレ川内	川内町金岡5番地の2	7	2～7階 共用廊下・階段	186
	ラ・フォーレ 2	川内町金岡5番地の1	7	2～7階 共用廊下・階段	126
	CABIN II (キャビン II)	川内町金岡14番地の1	4	2～4階 共用廊下・階段	51
	武田ビル	川内町金岡31番地	7	3～7階 共用廊下・階段	125
	ラ・フォーレⅢ	川内町金岡40番地の1	7	2～7階 共用廊下・階段	144
	リッチ・de・川内 2	川内町金岡64番地の1	12	2～12階 共用廊下・階段	737
	川内北小学校 北校舎	川内町大松133番地	3	2～3階 廊下・各教室	1,038
	川内北小学校 南校舎	川内町大松133番地	3	2～3階 廊下・各教室、屋上	1,151
	川内北小学校 新校舎	川内町大松133番地	2	2階 廊下・各教室	133
KIWI川内	川内町大松393番地の12	5	3～5階 共用廊下・階段	78	
東消防署 川内分署	川内町大松517番地の2	2	屋上	261	
スタート1	川内町北原10番地	3	3階 共用廊下	17	
スタート2	川内町北原171番地の2	3	3階 共用廊下	21	

は緊急避難場所

地区名	名称	所在地	階	利用できる場所	避難可能人数
川内	エグゼ川内	川内町上別宮北48番地	3	2～3階 共用廊下・階段	54
	伸松ビル(マンション)	川内町上別宮東33番地	6	2～6階 共用廊下・階段	220
	川内南アコール保育園	川内町下別宮西38番地の2	4	2～4階 屋外スペース	352
	株式会社徳島銀行 研修会館宿泊所	川内町平石流通団地12番地	3	3階 廊下・特別室等、屋上	557
	阿波しらさぎ大橋 川内側 【避難場所】	—	—	歩道部分	3,000
	四国大学 鶴島グラウンド 【避難場所】	川内町鶴島	—	—	15,500
	(仮)富吉避難場所 【避難場所】	川内町富吉148番地	—	高速道路のり面部分	600
(仮)米津避難場所 【避難場所】	川内町米津123番地	—	高速道路のり面部分	800	
応神	ミニーズハウス	応神町古川字戎子野25番地の1	4	3～4階 共用廊下・階段	31
	ブライト古川	応神町古川字戎子野43番地の1	3	3階 共用廊下	35
	第10愛日ハイツ	応神町古川字戎子野65番地の1	5	2～5階 共用廊下・階段	164
	四国大学 中央棟	応神町古川字戎子野123番地の1	10	3～10階 廊下・講義室・EVホール等	1,294
	四国大学 30周年記念館・経営情報館	応神町古川字戎子野123番地の1	7	3～7階 廊下・演習室・EVホール等	685
	四国大学 情報メディア館・児童教育館	応神町古川字戎子野123番地の1	5	3～5階 廊下・演習室・EVホール等	407
	ハイツ徳島	応神町古川字戎子野139番地の8	4	3～4階 共用廊下・階段	68
	リバーサイドハイツ	応神町古川字鯛ノ浜添19番地の4	4	3～4階 共用廊下	54
	エル古川	応神町古川字東109番地の2	3	3階 共用廊下	24
	コバン・ジャンティ原	応神町古川字東165番地の1	3	3階 共用廊下	22
	特別養護老人ホーム 健祥会 モルダウ	応神町古川字北36番地	4	3～4階 屋外スペース	1,058
	ケアハウス健祥会 リバティ	応神町古川字北39番地の2	7	3～7階 廊下・屋外スペース 3～6階 食堂談話室	475
	学校法人 生光学園 小学校特別教室棟	応神町古川字宮ノ前38番地	4	3～4階 共用廊下、屋上	580
	学校法人 生光学園 高等学校校舎棟	応神町古川字宮ノ前38番地	5	3～5階 共用廊下	780
	市営 応神団地 1棟	応神町東貞方字北野29番地	4	3～4階 共用廊下・階段	12
	市営 応神団地 2棟	応神町東貞方字北野29番地	4	3～4階 共用廊下・階段	12
	Will G1	応神町吉成字只津119番地の1	3	3階 共用廊下	24
	徳島北高等学校 教室棟・体育館棟	応神町吉成字中ノ瀬40番地の6	3	2～3階 廊下・普通教室・アリーナ等	4850
	徳島北高等学校 クラブハウス棟	応神町吉成字中ノ瀬40番地の6	2	2階 廊下	138
	応神中学校 北校舎	応神町吉成字長田130番地の1	3	2～3階 廊下・各教室	622
	応神中学校 南校舎	応神町吉成字長田130番地の1	3	2～3階 廊下・各教室	331
	学校法人 生光学園 学生寮A棟	応神町吉成字前須29番地	4	3～4階 共用廊下	218
	学校法人 生光学園 学生寮B棟	応神町吉成字前須29番地	4	3～4階 共用廊下	218
	学校法人 生光学園 学生寮C棟	応神町吉成字前須29番地	4	3～4階 共用廊下	218
	応神小学校 本館	応神町吉成字西吉成91番地の1	3	2～3階 廊下・各教室	908
	応神小学校 南館	応神町吉成字西吉成91番地の1	2	2階 廊下・各教室	434
	西日本高速道路株式会社 四国支社 徳島高速道路事務所 【避難場所】	応神町古川字宮ノ前39番地の1	—	駐車場	812