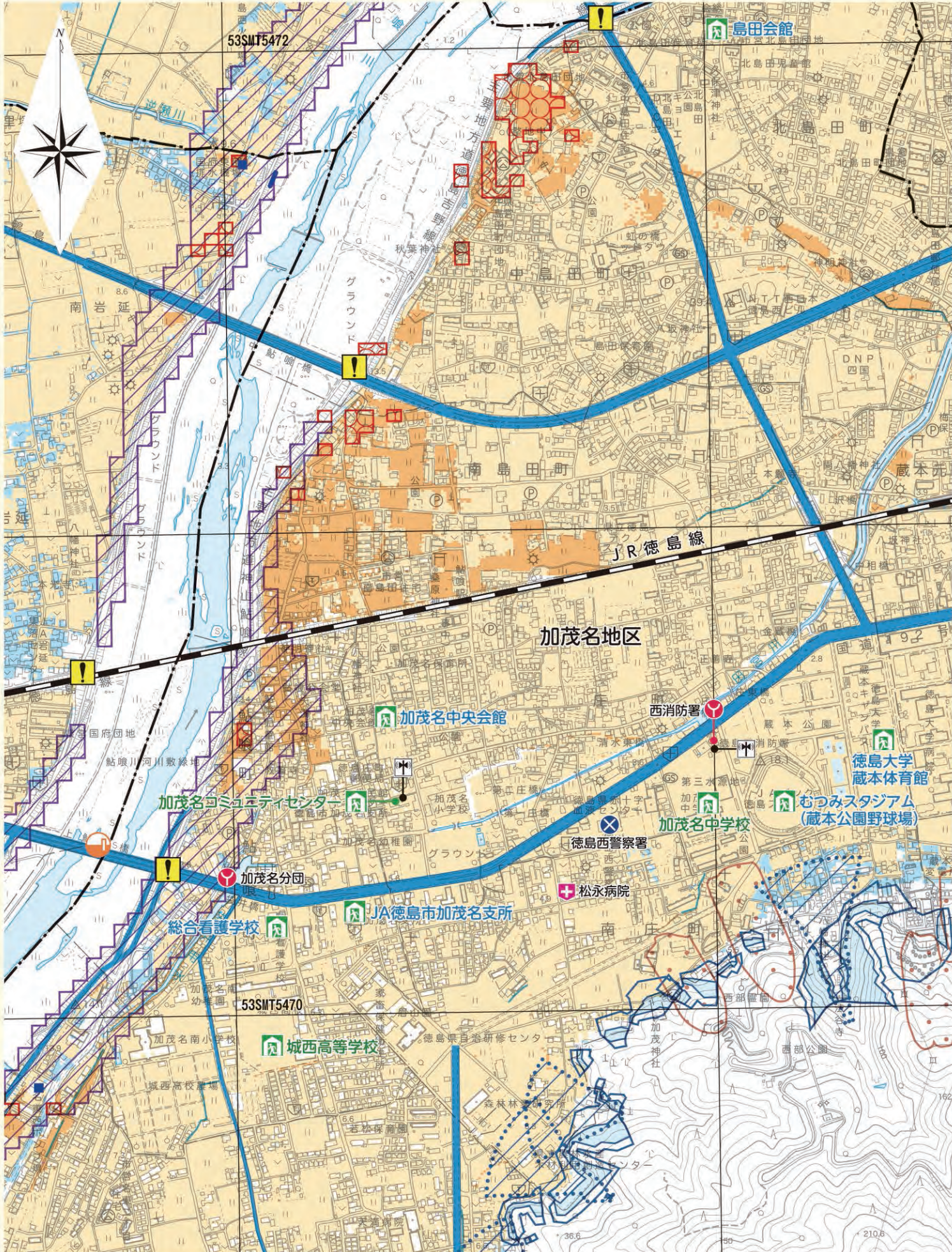
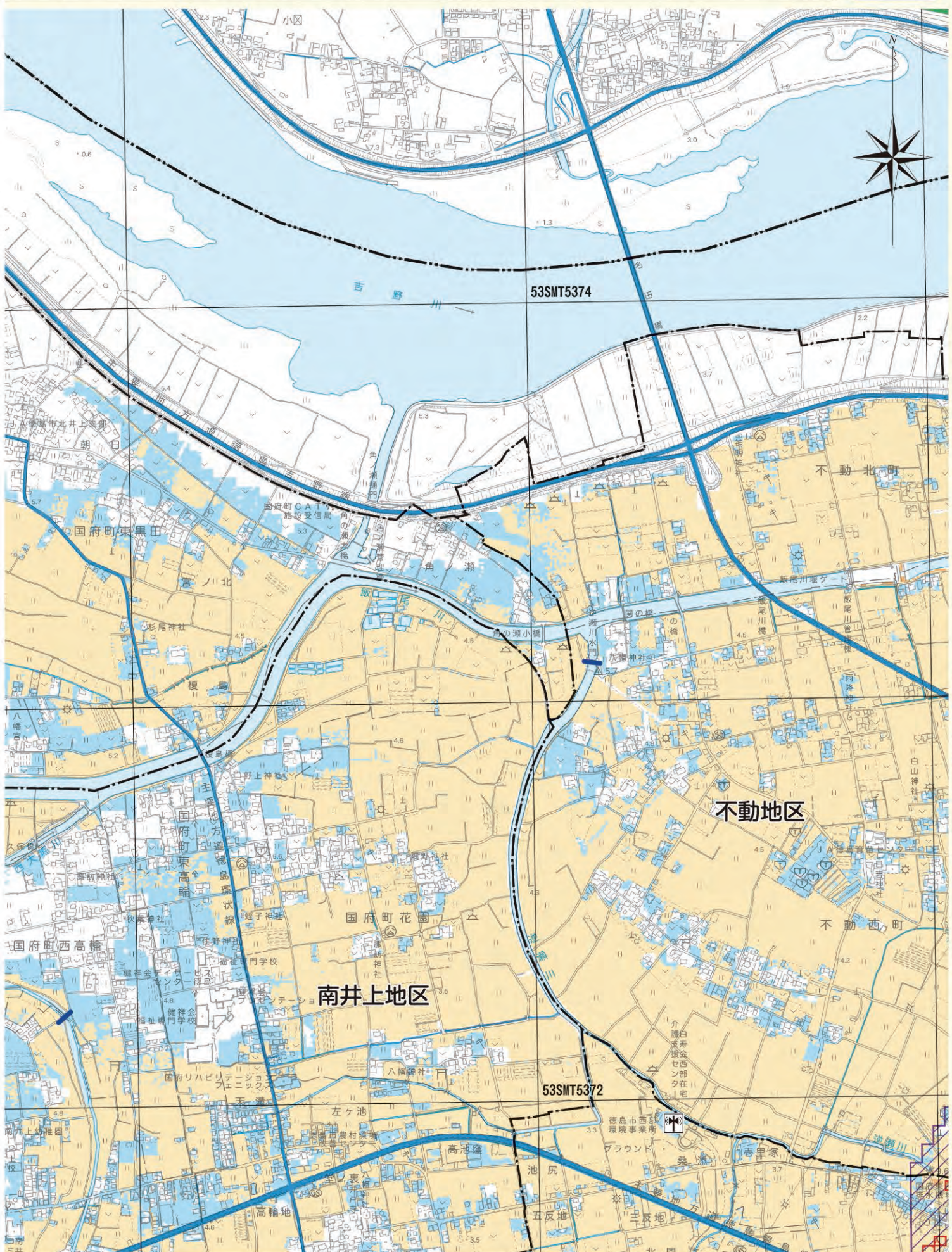
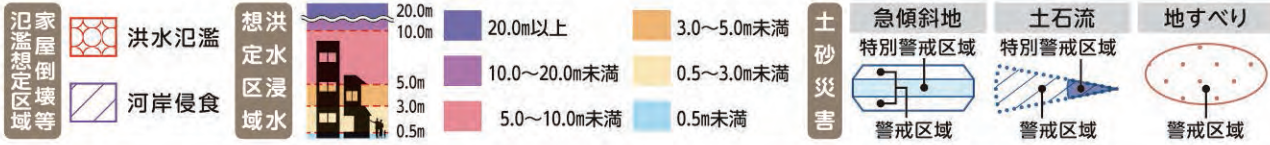


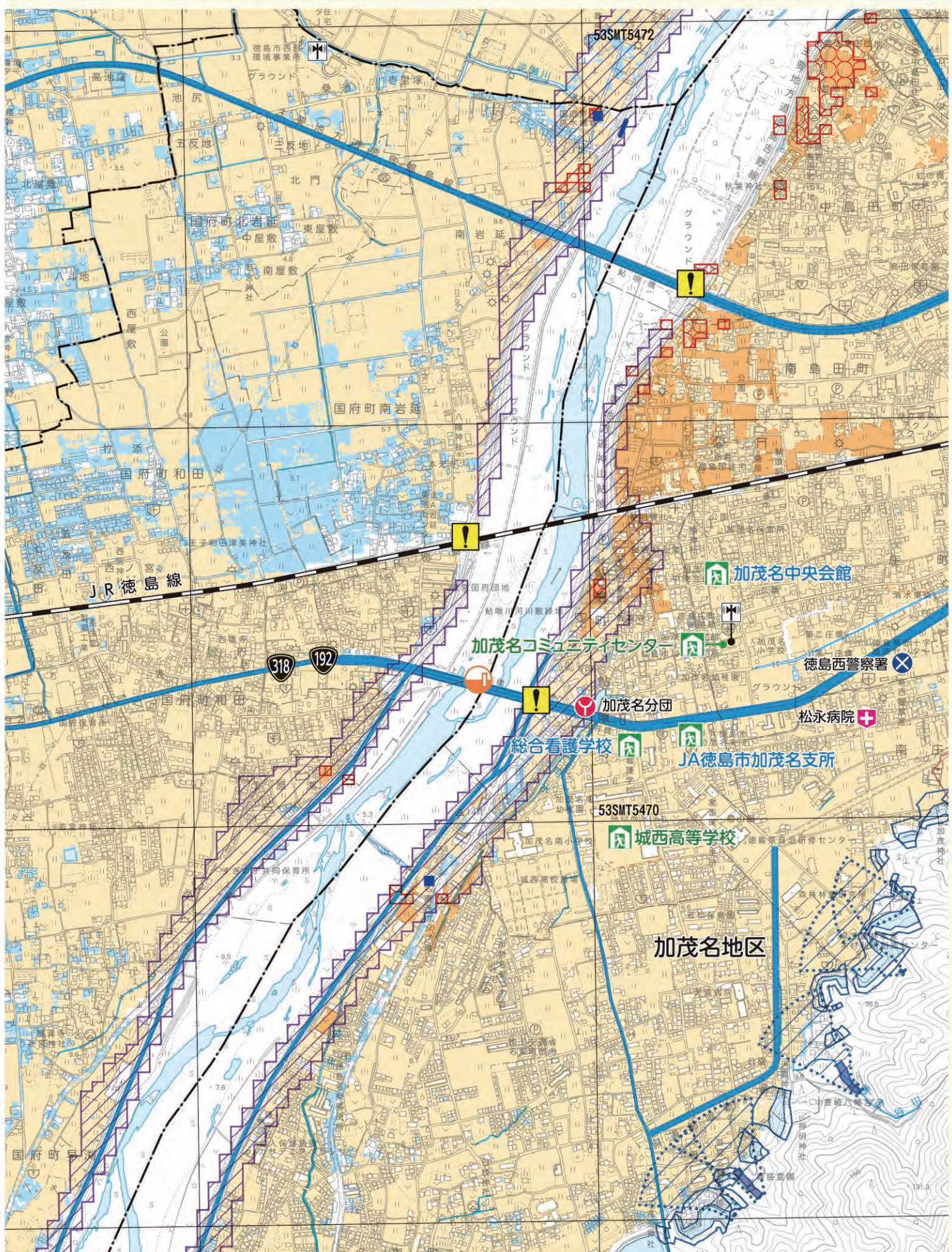
避難所		指定避難所・補助避難所	関災連害施設時		徳島市役所	その他		アンダーパス	市界		市界	
		水位計			警察署・交番・駐在			排水機場			市地	
		避難所		消防署・消防分団		救急医療機関		水		UTMグリッド		境界路
						無線局				高速道路		主要道路





洪水氾濫 河岸侵食	想定 洪水 浸水 区域 水域 	20.0m以上 10.0~20.0m未満 5.0m 3.0m 0.5m	3.0~5.0m未満 0.5~3.0m未満 0.5m未満	急傾斜地 特別警戒区域 警戒区域	土石流 特別警戒区域 警戒区域	地すべり 警戒区域
	家屋倒壊等 氾濫想定区域	20.0m 10.0m 5.0m 3.0m 0.5m	53SMT5472 53SMT5470	53SMT5472 53SMT5470	警戒区域 警戒区域	警戒区域

110



ハザードマップの使い方
 警戒レベル毎の避難行動
 災害について知る
 吉野川
 旧吉野川今切川
 勝浦川
 國瀬川
 鮎喰川
 飯尾川
 江川
 高潮ハザードマップ
 避難所一覧