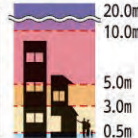


氾濫想定区域
家屋倒壊等

洪水氾濫
河岸侵食

想定水
区浸水域水



20.0m以上
10.0~20.0m未満
5.0~10.0m未満
3.0~5.0m未満
0.5~3.0m未満
0.5m未満

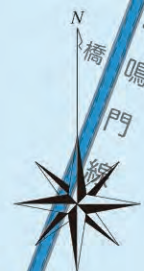
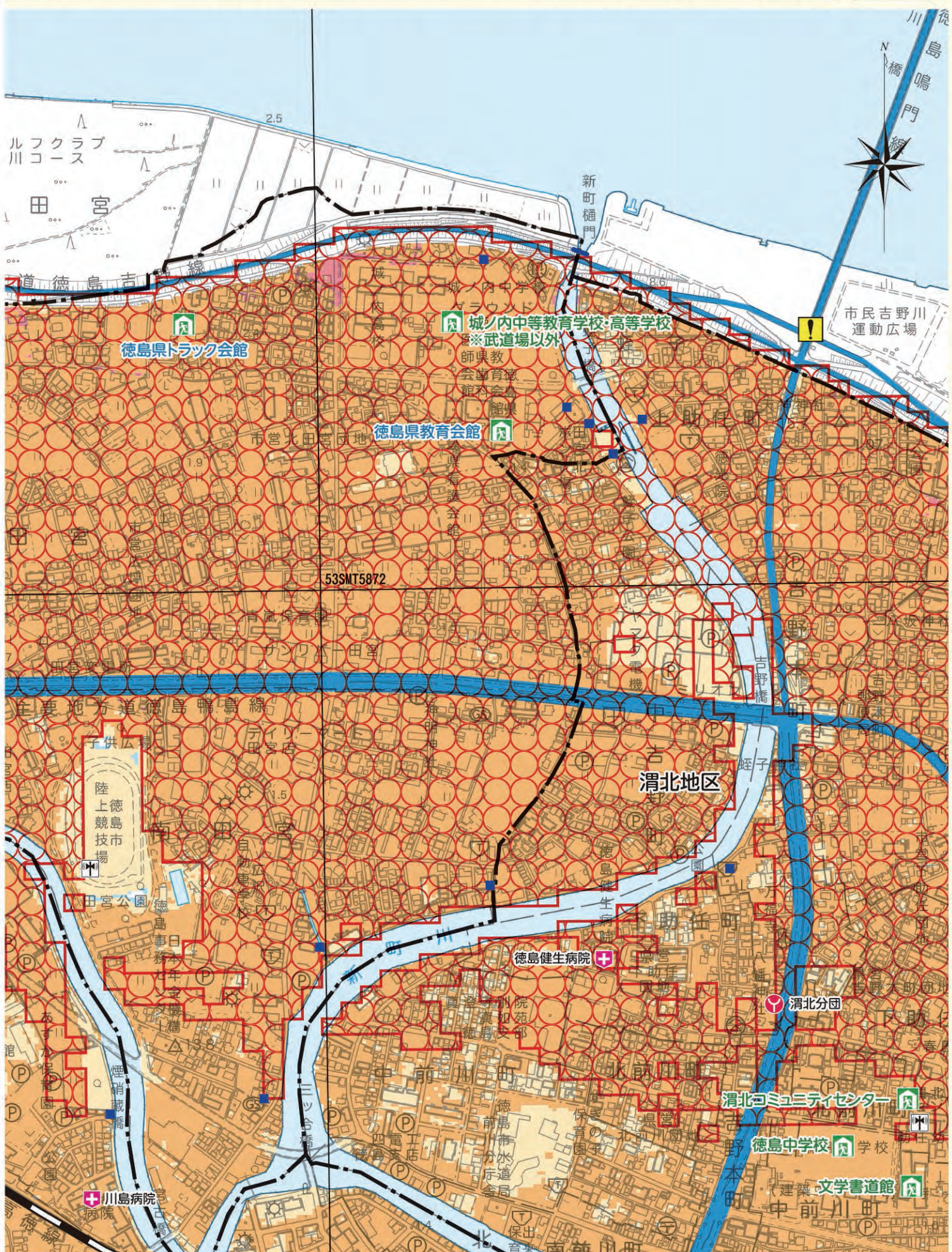
土砂災害

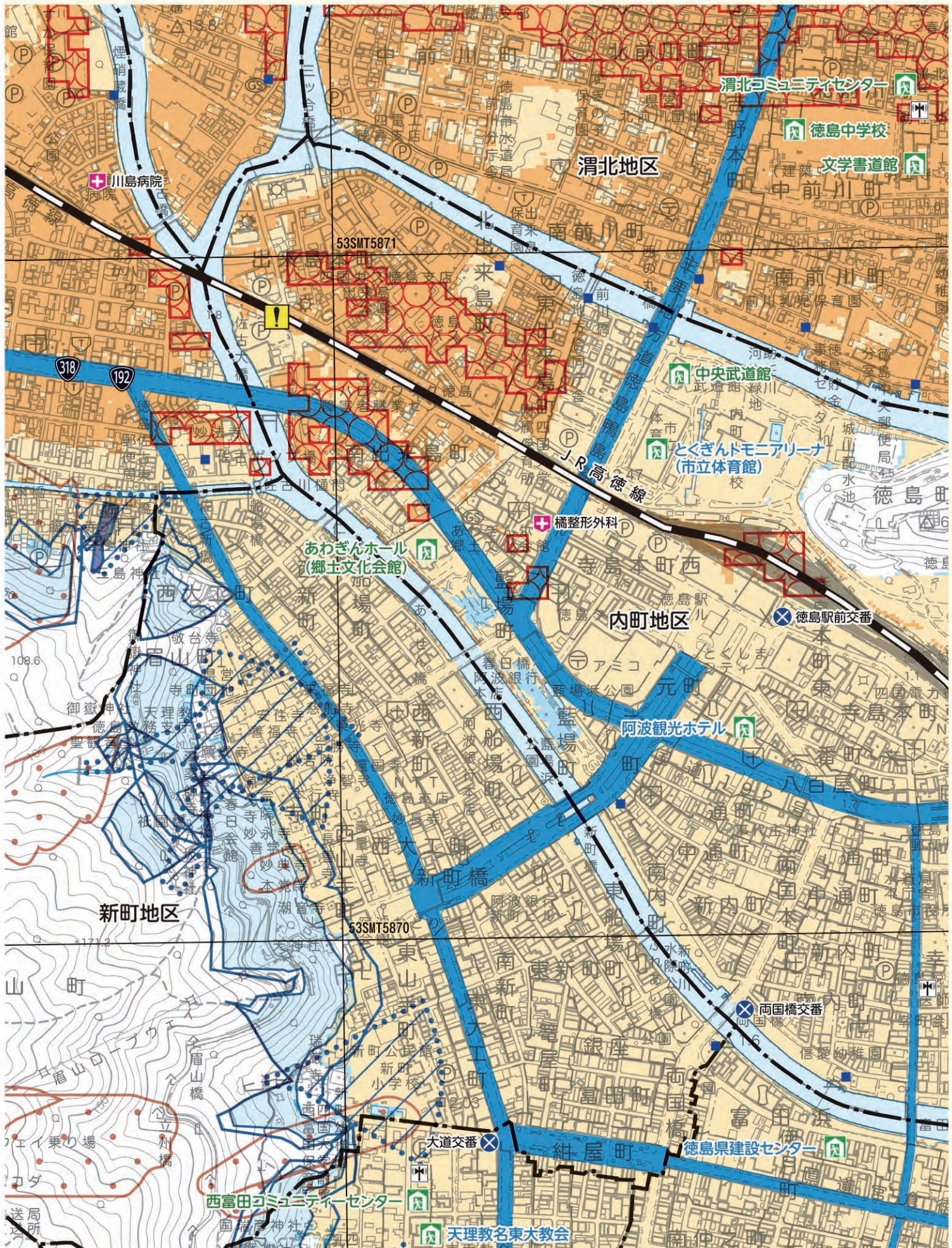
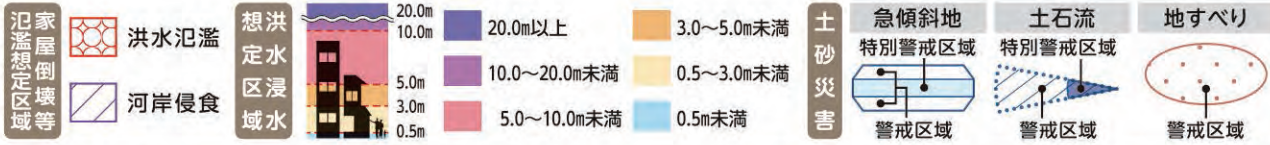
急傾斜地
特別警戒区域
警戒区域

土石流
特別警戒区域
警戒区域

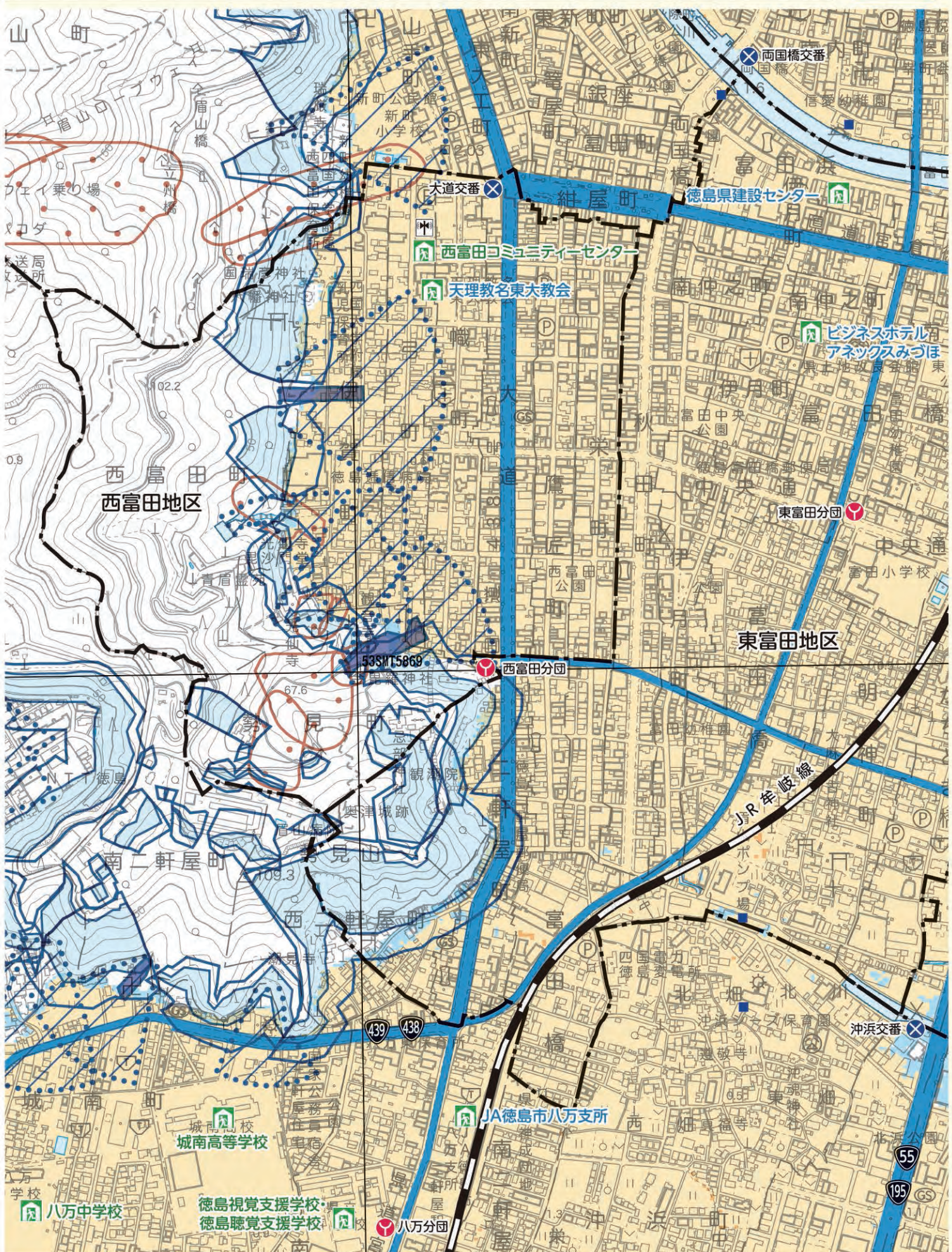
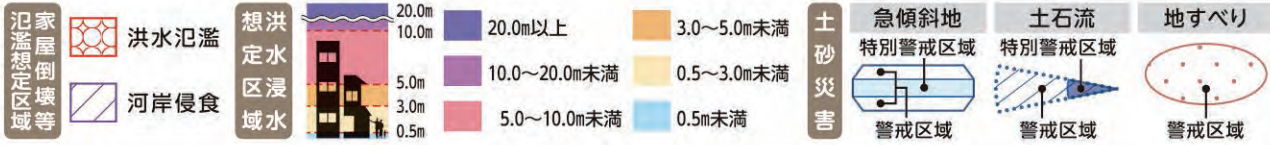
地すべり
警戒区域

ハザードマップの使い方
警戒レベルを認識
災害について知る
吉野川
旧吉野川今切川
勝浦川
園瀬川
鮎喰川
飯尾川
江川
高潮ハザードマップ
避難所一覧

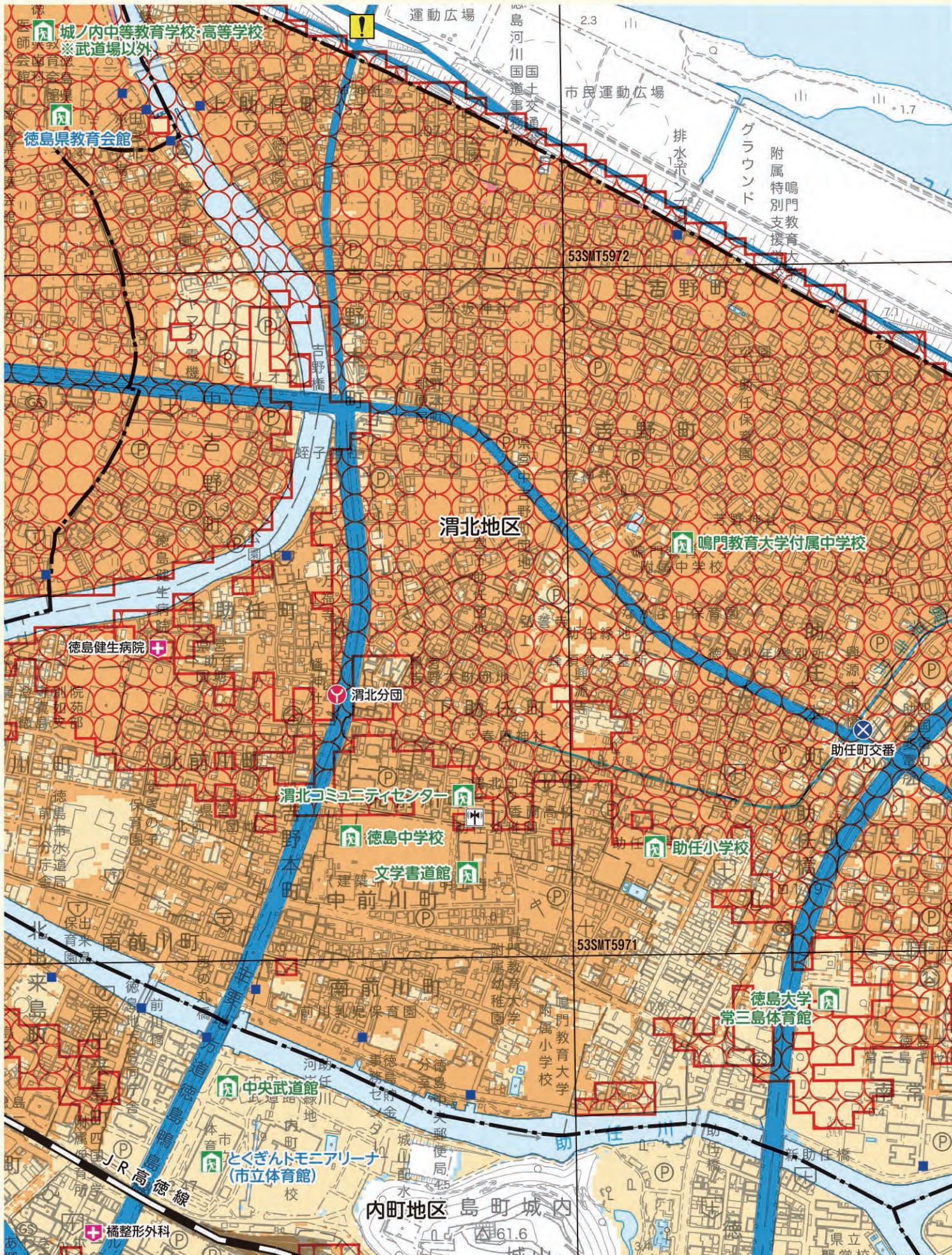




ハザードマップの使い方
 警戒レベルを認識
 災害について知る
 吉野川
 旧吉野川今切川
 勝浦川
 園瀬川
 鮎喰川
 飯尾川
 江川
 高潮ハザードマップ
 避難所一覧



ハザードマップの使い方
 警戒レベルを把握
 災害について知る
 吉野川
 旧吉野川今切川
 勝浦川
 瀬川
 鮎喰川
 飯尾川
 江川
 高潮ハザードマップ
 避難所一覧



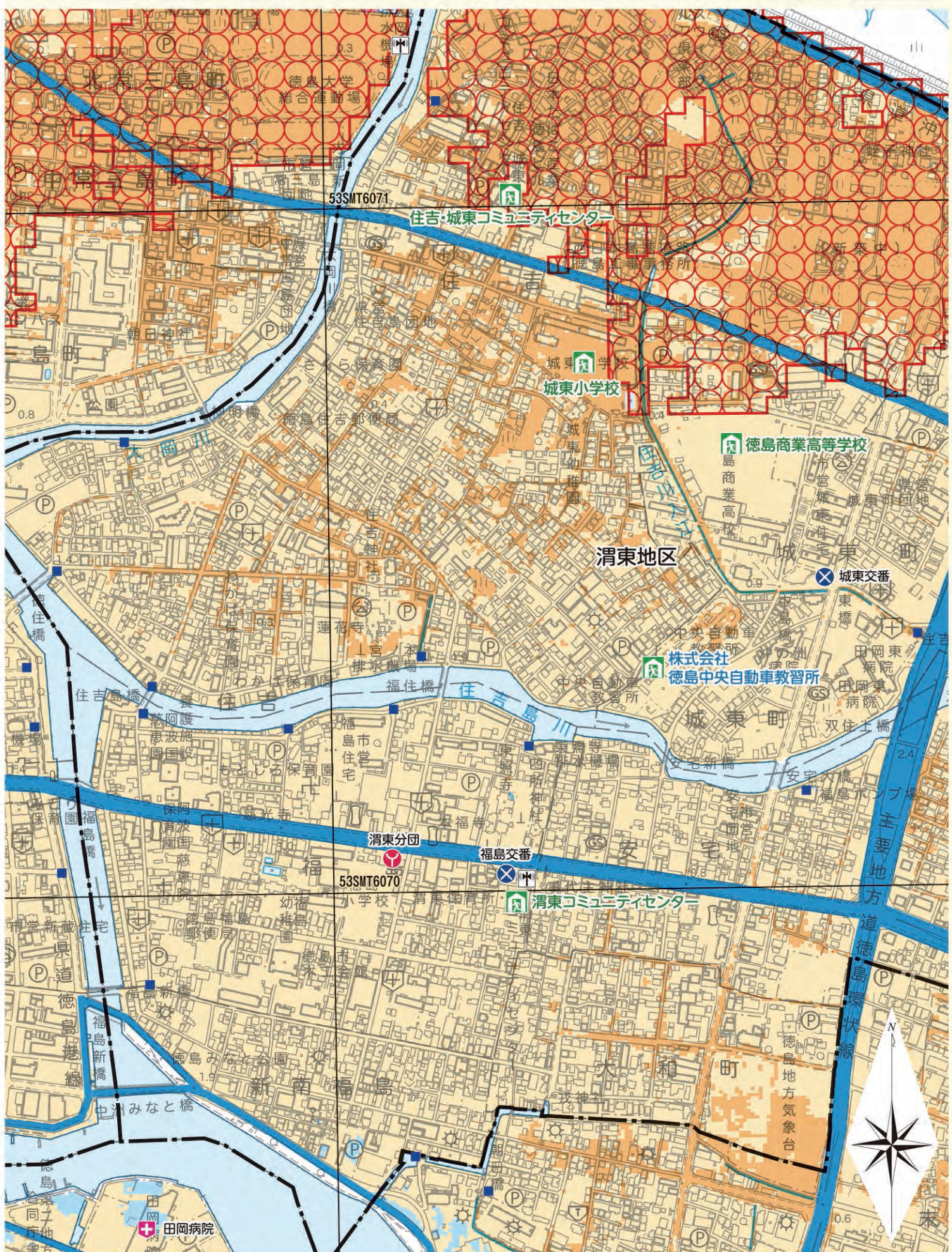
ハイランドマップの使い方
警戒レベルと避難行動
災害について知る
吉野川
旧吉野川今切川
勝浦川
園瀬川
粘喰川
飯尾川
江川
高潮ハザードマップ
避難所一覧

- | | | | | | | |
|-----|-------|------------|--------|------|---------|----|
| 避難所 | 指定避難所 | 徳島市役所 | 救急医療機関 | その他 | アンダーパス | 境界 |
| | 補助避難所 | 警察署・交番・駐在所 | 示無無線 | | 水位計 | |
| 災害 | | 消防署・消防分団 | 同報屋外 | 排水機場 | UTMグリッド | 道路 |
| 連 | | | 子局 | 水 | 高速道 | 路 |
| 施 | | | | | 主要道 | 路 |
| 設 | | | | | | |

ハイドマップの使い方
 警戒レベルと避難行動
 災害について知る
 吉野川
 旧吉野川今切川
 勝浦川
 園瀬川
 粘喰川
 飯尾川
 江川
 高潮ハザードマップ
 避難所一覧



洪水氾濫 河岸侵食	想定水 区浸水域水 20.0m 10.0m 5.0m 3.0m 0.5m	20.0m以上	3.0~5.0m未満	急傾斜地 特別警戒区域 警戒区域	土石流 特別警戒区域 警戒区域	地すべり 警戒区域
		10.0~20.0m未満	0.5~3.0m未満			





ハイドマップの使い方
警戒レベルと避難行動
災害について知る
吉野川
旧吉野川今切川
勝浦川
園瀬川
鮎喰川
飯尾川
江川
高潮ハザードマップ
避難所一覧