

# 地震・津波防災マップのみかた

How to Read the Earthquake・Tsunami Disaster Map / 如何看地震・海啸防灾地图

徳島市地震・津波防災マップを活用するためのポイントを示します。  
地図の見方を覚えて、いざという時にすばやく安全に逃げられるように準備しましょう。

Learn how to use this Earthquake・Tsunami Disaster Map and be prepared to run away safely in case of an emergency.

为了有效利用徳島市地震・海啸防灾地图，我们标示了要点。请记住地图的使用方法，准备好关键时刻能够迅速安全逃出。

**Step 1** じぶんのいえはどこ？  
Where is your house?  
自己家在哪？

**Step 2** どんなきけんがあるの？  
What kind of danger is there?  
会有什么危险？



**1** 土砂くずれ、地すべりなど  
Erosion, landslide, etc.  
塌方、滑坡等

**1** 急傾斜地崩壊危険箇所  
Steep terrain areas in danger of collapse  
突然倾斜土崩危险处

**2** 地すべり危険箇所  
Areas in danger of landslides  
滑坡危险处

**3** 土石流危険渓流 (区域)  
Streams in danger of mudslides  
泥石流危险溪流 (区)

**津波による浸水**  
Flooding caused by tsunami  
海啸引起的浸水

浸水深 (m)  
5.0 ~ 10.0  
4.0 ~ 5.0  
3.0 ~ 4.0  
2.0 ~ 3.0  
1.0 ~ 2.0  
0.3 ~ 1.0  
0.01 ~ 0.3

津波による浸水の恐れがある範囲について地図を着色表示しています。浸水の深さにより、色分けしています。

Areas that are in danger of flooding are indicated on the map with different colors for each depth.

可能因海啸而引起浸水的地区已经涂色标示出来。浸水的深度使用颜色加以区别。

**Step 3** どこににげるの？～津波の場合～  
Where to run to in case of a tsunami  
逃到哪里？～发生海啸时～

**4** 津波避難ビル  
Tsunami Evacuation Building  
海啸避难大楼

津波の危険から緊急的に避難するための建物

A building to take shelter at in the event of a tsunami

紧急逃避海啸的建筑物

**緊急避難場所**  
Emergency Evacuation Area  
紧急避难所

津波の危険から緊急的に避難するための高台や施設

A high place or facility to take shelter at in the event of a tsunami

紧急逃避海啸的高地或建筑物

**Step 4** 災害により自宅での生活ができなくなった場合～  
If you are unable to live at your home because of a disaster...  
～自家因受灾而不能继续居住时～

**5** 避難所  
Evacuation Center  
避难所

自宅が被害にあった人たちが一定の期間避難し、生活を送る施設

A facility where people whose homes have been damaged in a disaster can evacuate to and live at temporarily

家里遭灾的人在一段时间内避难、生活的机构

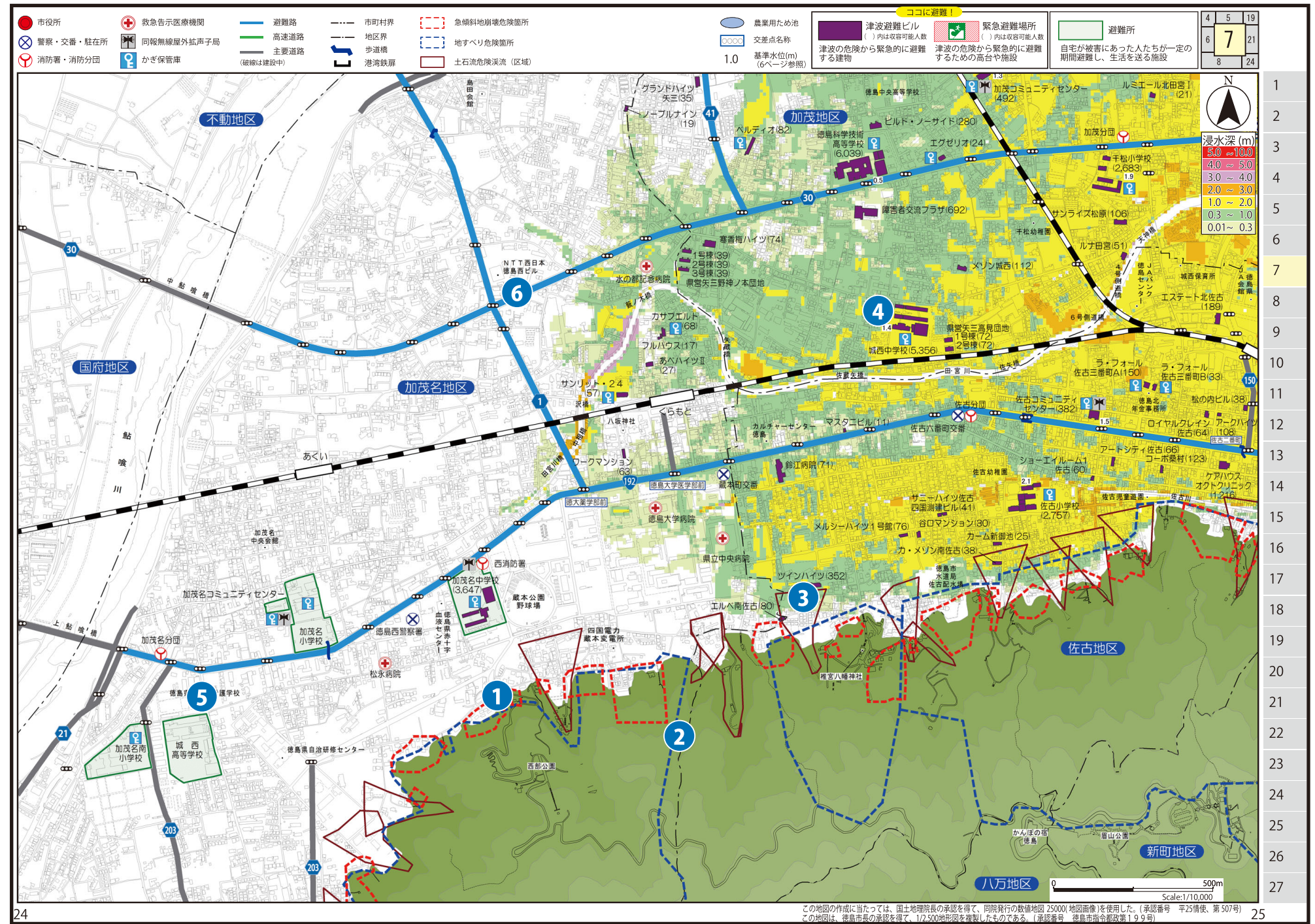
**Step 4** どこをとおってにげるの？  
Which route to use for evacuation  
走哪里避难

**6** 避難路  
Evacuation Route  
避难路

最も短時間かつ安全に避難できる道路

The shortest and safest road to use for evacuation

时间最短且能够安全避难的道路



凡例	日本語	English	中文
	市役所	City Office	市役所
	警察・交番・駐在所	Police Station・Police Box・Police Substation	警察・岗亭・派出所
	消防署・消防分団	Fire Station・Fire Company	消防站・消防分站
	救急告示医療機関	Emergency Medical Facility	急救告示医疗机构
	かぎ保管庫	Locked Vault	钥匙保管箱
	同報無線屋外拡声子局	Station for Outdoor Wireless Broadcast	防灾行政无线电
	高速道路 (破線は建設中)	Express Highway (Dashed lines are parts under construction)	高速公路 (波浪线处正在建设当中)
	主要道路 (破線は建設中)	Major Roadways (Dashed lines are parts under construction)	主路 (波浪线处正在建设当中)
	農業用ため池	Agricultural Pond	农业用水池